



## INFORMACION Y CONTROL DE PUBLICACIONES, S.A.

Serrano, 21 - 6 planta - Tel. 91 435 00 32 Fax 91 435 96 05 - 28001 MADRID  
Entença, 218 Entr. 7 - Tel 93 439 24 18 Fax 93 419 25 34 - 08029 BARCELONA

**Título:** DIARIO DE SEVILLA  
**URL Primaria:** http://www.diariodesevilla.es  
**Editor:** Editorial Andaluza de Periódicos Independientes, S.A.  
**Domicilio:** Rioja, 13, 1º  
**Ciudad:** 41001 SEVILLA  
**Teléfono:** 954 50 62 00  
**Fax:** 954 50 62 22  
**E-mail:** Diariodesevilla@diariodesevilla.es  
**Clasificación:** Noticias e Información  
**Sub-Clasificación:** Noticias globales y actualidad

Joly digital  
diariodesevilla.es

### 1. Cifras totales y promedios (Nacional e Internacional)

MES - AÑO	NAVEGADORES UNICOS	VISITAS	PAGINAS
Noviembre - 2012	908.191	2.036.291	6.464.250
<b>PROMEDIO DIARIO</b>	<b>56.476</b>	<b>67.876</b>	<b>215.475</b>
<b>PROMEDIO LUNES-VIERNES</b>	<b>58.761</b>	<b>70.622</b>	<b>232.386</b>
<b>PROMEDIO SABADO-DOMINGO</b>	<b>50.193</b>	<b>60.325</b>	<b>168.971</b>
<b>PAGINAS / VISITAS</b>	<b>3,17</b>		
<b>DURACION MEDIA VISITAS</b>	<b>0:13:19</b>		
<b>DURACION MEDIA PAGINAS</b>	<b>0:04:10</b>		

### 2. Secciones (Nacional e Internacional)

	PAGINAS	%
<b>HOME</b>	2.165.788	33.50 %
<b>RESTO</b>	4.298.462	66.50 %

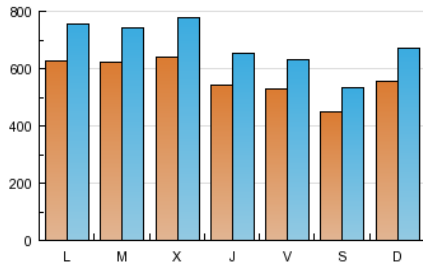
### 3. Por día del mes (Nacional e Internacional)

Día	N. únicos	Visitas	Páginas	Día	N. únicos	Visitas	Páginas	Día	N. únicos	Visitas	Páginas
1	45.232	54.928	160.795	11	53.513	64.020	171.536	21	53.519	64.817	228.746
2	52.577	62.707	190.923	12	63.774	76.407	231.382	22	50.012	60.525	192.365
3	44.225	53.102	147.444	13	55.953	67.312	202.538	23	49.478	58.631	176.248
4	56.411	68.437	187.349	14	70.580	89.411	414.661	24	39.604	47.157	139.287
5	60.803	73.401	205.804	15	54.427	65.181	256.042	25	59.185	71.794	216.305
6	65.038	78.021	232.644	16	56.744	67.088	200.508	26	61.889	74.350	215.936
7	64.065	76.644	242.668	17	45.033	54.252	147.138	27	75.311	88.533	241.472
8	63.576	75.754	223.250	18	53.222	64.646	181.834	28	67.580	80.398	270.687
9	56.593	67.064	229.151	19	64.029	78.027	296.998	29	58.909	70.927	262.299
10	50.354	59.195	160.876	20	52.773	63.748	197.093	30	49.870	59.814	240.271

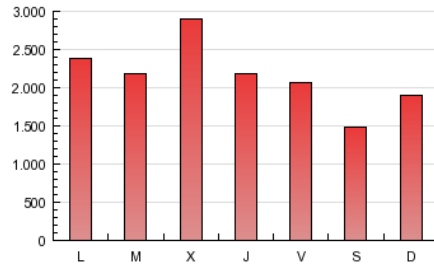
4. Gráficas (Nacional e Internacional)

4.1 Por día de la semana (promedio)

N. únicos / Visitas (x 100)

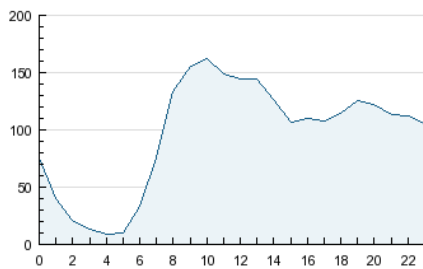


Páginas (x 100)

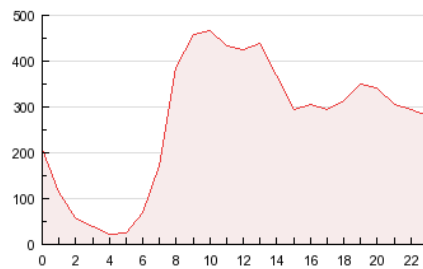


4.2 Por franja horaria (promedio)

Visitas (x 1000)

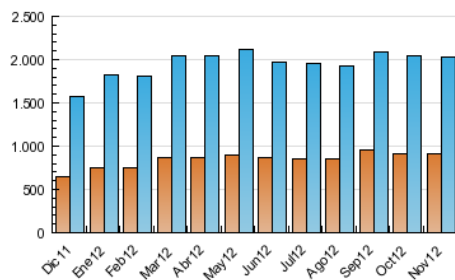


Páginas (x 1000)

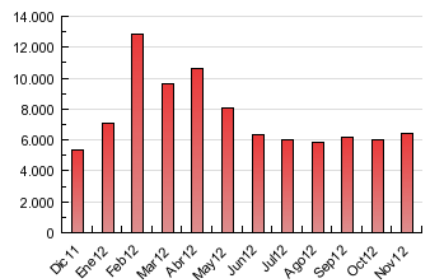


4.3 Por meses

N. únicos / Visitas (x 1000)



Páginas (x 1000)





## INFORMACION Y CONTROL DE PUBLICACIONES, S.A.

Serrano, 21 - 6 planta - Tel. 91 435 00 32 Fax 91 435 96 05 - 28001 MADRID  
Entença, 218 Entr. 7 - Tel 93 439 24 18 Fax 93 419 25 34 - 08029 BARCELONA

### Anexo - Tráfico Nacional

**Título:** DIARIO DE SEVILLA  
**URL Primaria:** http://www.diariodesevilla.es  
**Editor:** Editorial Andaluza de Periódicos Independientes, S.A.  
**Domicilio:** Rioja, 13, 1º  
**Ciudad:** 41001 SEVILLA  
**Teléfono:** 954 50 62 00  
**Fax:** 954 50 62 22  
**E-mail:** Diariodesevilla@diariodesevilla.es  
**Clasificación:** Noticias e Información  
**Sub-Clasificación:** Noticias globales y actualidad

Joly digital  
**diariodesevilla.es**

#### 1. Cifras totales y promedios (Nacional)

MES - AÑO	NAVEGADORES UNICOS	VISITAS	PAGINAS
Noviembre - 2012	812.899	1.875.751	6.054.619
<b>PROMEDIO DIARIO</b>	<b>51.845</b>	<b>62.525</b>	<b>201.821</b>
<b>PROMEDIO LUNES-VIERNES</b>	<b>54.008</b>	<b>65.120</b>	<b>217.889</b>
<b>PROMEDIO SABADO-DOMINGO</b>	<b>45.897</b>	<b>55.388</b>	<b>157.632</b>
<b>PAGINAS / VISITAS</b>	<b>3,23</b>		
<b>DURACION MEDIA VISITAS</b>	<b>0:13:15</b>		
<b>DURACION MEDIA PAGINAS</b>	<b>0:04:05</b>		

#### 2. Secciones (Nacional)

	PAGINAS	%
<b>HOME</b>	2.067.987	34.16 %
<b>RESTO</b>	3.986.632	65.84 %

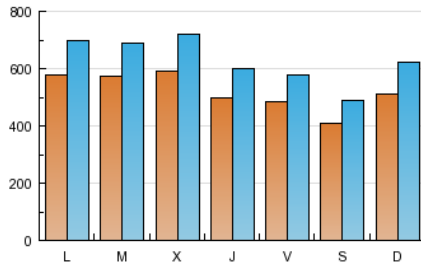
#### 3. Por día del mes (Nacional)

Día	N. únicos	Visitas	Páginas	Día	N. únicos	Visitas	Páginas	Día	N. únicos	Visitas	Páginas
1	40.998	50.025	149.686	11	48.538	58.360	158.733	21	49.333	59.976	216.081
2	48.176	57.651	178.488	12	58.661	70.463	215.683	22	46.342	56.184	181.364
3	40.434	48.762	137.533	13	51.186	61.797	189.293	23	45.137	53.710	164.848
4	52.290	63.609	176.648	14	65.407	83.251	394.029	24	36.377	43.405	130.076
5	56.009	67.814	192.667	15	49.429	59.496	239.597	25	54.843	66.638	202.960
6	59.880	72.009	217.309	16	51.966	61.666	187.263	26	57.332	69.069	202.871
7	58.884	70.712	226.147	17	40.999	49.685	137.025	27	69.771	82.113	226.905
8	58.633	70.006	209.407	18	48.820	59.545	170.002	28	62.501	74.502	254.714
9	51.376	61.117	213.366	19	58.648	71.744	277.755	29	53.990	65.269	245.784
10	44.873	53.102	148.077	20	48.668	58.951	184.369	30	45.849	55.120	225.939

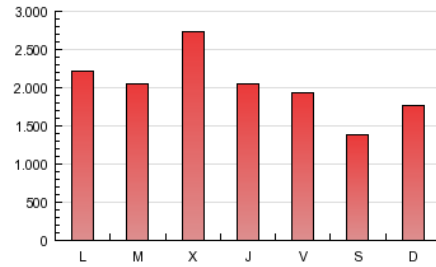
4. Gráficas (Nacional)

4.1 Por día de la semana (promedio)

N. únicos / Visitas (x 100)

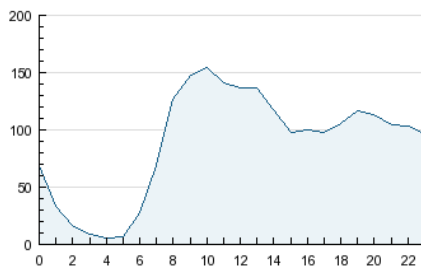


Páginas (x 100)

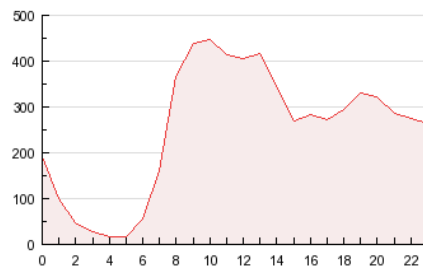


4.2 Por franja horaria (promedio)

Visitas (x 1000)

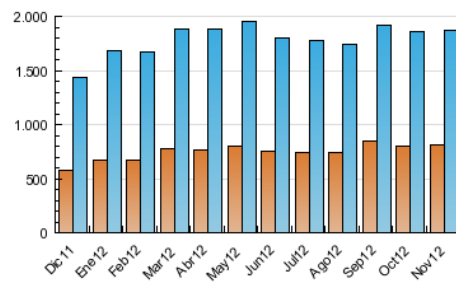


Páginas (x 1000)

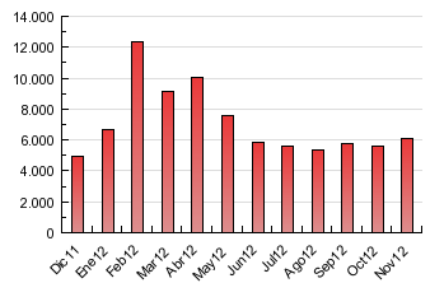


4.3 Por meses

N. únicos / Visitas (x 1000)



Páginas (x 1000)



## 5. Observaciones

Este Medio Electrónico de Comunicación ha sido medido por la herramienta Site Census de Nielsen Online que ha obtenido la calificación de \*\*\* (3 estrellas) en la homologación de OJDInteractiva

## 6. Definiciones básicas (Para más información ver Normas Técnicas para el Control de los Medios Electrónicos de Comunicación)

### Página Vista:

Conjunto de ficheros enviado a un usuario como resultado de una petición del mismo recibida por el servidor. Cuando la página está formada por varios marcos (frames), el conjunto de los mismos tendrá, a efectos de cómputo, la consideración de una página unitaria.

### Visita:

Una secuencia ininterrumpida de páginas servidas a un usuario válido. Si dicho usuario no realiza peticiones de páginas en un periodo de tiempo (30 min) la siguiente petición constituirá el inicio de una nueva visita.

### Navegador Único:

Total de combinaciones únicas de una dirección IP y un identificador adicional. Los medios pueden utilizar cookies o el Identificador de Alta de registro.

### Duración Página Vista:

Tiempo acumulado en segundos de todas las páginas vistas (en visitas de dos o más páginas vistas), dividido por el número total de páginas vistas.

### Duración Visita:

Tiempo en segundos de todas las visitas de dos o más páginas vistas, dividido por el número total de dos o más páginas vistas.

### Tráfico nacional:

Audiencia/difusión correspondiente a España medida en base a los datos de las direcciones IP registradas por el sistema de medición.

## 7. Opinión

De OJDinteractiva, la división de INFORMACIÓN Y CONTROL DE PUBLICACIONES S.A.:

Hemos examinado la información facilitada por el editor del medio electrónico para el periodo que comprende la presente certificación. Nuestro examen se ha realizado de acuerdo con las normas y procedimientos establecidos en las Normas Técnicas para el Control de los Medios Electrónicos de Comunicación.

En nuestra opinión, la presente acta presenta razonablemente la difusión/audiencia registrada por este medio electrónico.

### ADVERTENCIA:

El trabajo de OJDinteractiva, la división de INFORMACIÓN Y CONTROL DE PUBLICACIONES S.A (INTROL) se limita a la realización de pruebas para la revisión de los datos de recuento suministrados por el editor con la finalidad de expresar una opinión sobre la razonabilidad de dichos datos de acuerdo con las Normas Técnicas para el control de los MEC.

Por tanto, INTROL no acepta responsabilidad alguna por las inexactitudes o errores que puedan existir en los datos de recuento. Tampoco acepta ninguna responsabilidad por la falsedad en los datos de recuento recibidos del editor, ni por otros datos de medición que no están incluidos en el análisis.