



INFORMACION Y CONTROL DE PUBLICACIONES, S.A.

Serrano, 21 - 6 planta - Tel. 91 435 00 32 Fax 91 435 96 05 - 28001 MADRID
Entença, 218 Entr. 7 - Tel 93 439 24 18 Fax 93 419 25 34 - 08029 BARCELONA

Título: DIARIO DE SEVILLA
URL Primaria: http://www.diariodesevilla.es
Editor: Editorial Andaluza de Periódicos Independientes, S.A.
Domicilio: Rioja, 13, 1º
Ciudad: 41001 SEVILLA
Teléfono: 954 50 62 00
Fax: 954 50 62 22
E-mail: Diariodesevilla@diariodesevilla.es
Clasificación: Noticias e Información
Sub-Clasificación: Noticias globales y actualidad

Joly digital
diariodesevilla.es

1. Cifras totales y promedios (Nacional e Internacional)

MES - AÑO	NAVEGADORES UNICOS	VISITAS	PAGINAS
Octubre - 2012	917.058	2.038.055	6.044.890
PROMEDIO DIARIO	54.944	65.744	194.996
PROMEDIO LUNES-VIERNES	58.899	70.375	210.797
PROMEDIO SABADO-DOMINGO	43.572	52.428	149.569
PAGINAS / VISITAS	2,97		
DURACION MEDIA VISITAS	0:13:03		
DURACION MEDIA PAGINAS	0:04:24		

2. Secciones (Nacional e Internacional)

	PAGINAS	%
HOME	2.154.155	35.64 %
RESTO	3.890.735	64.36 %

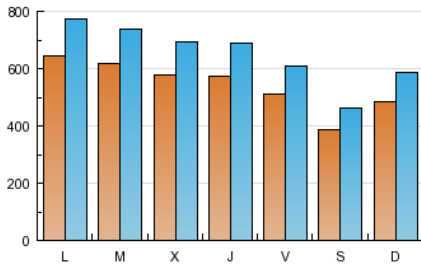
3. Por día del mes (Nacional e Internacional)

Día	N. únicos	Visitas	Páginas	Día	N. únicos	Visitas	Páginas	Día	N. únicos	Visitas	Páginas
1	81.609	95.686	275.568	11	53.502	63.624	192.115	21	52.986	64.364	188.707
2	61.050	73.335	210.756	12	46.193	54.234	146.164	22	65.911	79.344	242.253
3	56.589	67.930	194.410	13	37.581	44.904	124.039	23	61.916	74.512	253.284
4	55.501	66.374	196.957	14	48.470	57.585	150.057	24	63.659	76.264	230.243
5	50.574	60.149	183.044	15	55.537	67.031	203.182	25	58.603	70.716	216.904
6	37.804	44.931	123.664	16	65.984	77.718	201.908	26	56.230	66.500	204.562
7	45.842	55.754	160.086	17	53.930	64.190	194.343	27	39.160	47.073	136.648
8	59.720	71.762	212.112	18	62.084	74.212	220.528	28	46.181	56.667	169.018
9	60.448	72.273	204.691	19	52.073	61.887	192.037	29	59.546	71.911	215.027
10	60.255	71.697	210.492	20	40.550	48.148	144.330	30	58.964	71.753	239.535
								31	54.797	65.527	208.226

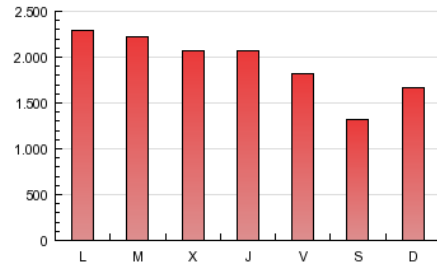
4. Gráficas (Nacional e Internacional)

4.1 Por día de la semana (promedio)

N. únicos / Visitas (x 100)

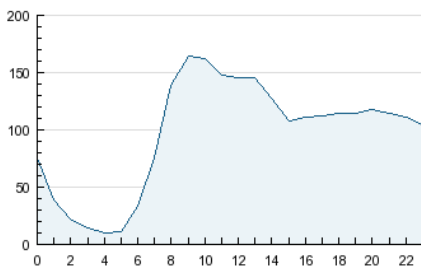


Páginas (x 100)

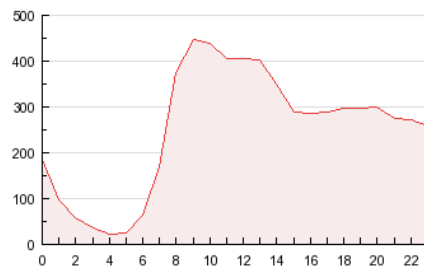


4.2 Por franja horaria (promedio)

Visitas (x 1000)

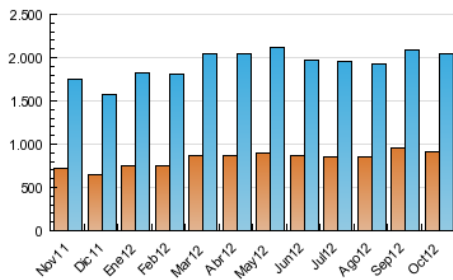


Páginas (x 1000)

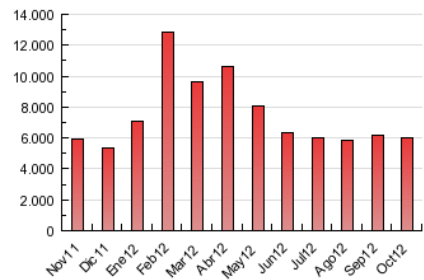


4.3 Por meses

N. únicos / Visitas (x 1000)



Páginas (x 1000)





INFORMACION Y CONTROL DE PUBLICACIONES, S.A.

Serrano, 21 - 6 planta - Tel. 91 435 00 32 Fax 91 435 96 05 - 28001 MADRID
Entença, 218 Entr. 7 - Tel 93 439 24 18 Fax 93 419 25 34 - 08029 BARCELONA

Anexo - Tráfico Nacional

Título: DIARIO DE SEVILLA
URL Primaria: http://www.diariodesevilla.es
Editor: Editorial Andaluza de Periódicos Independientes, S.A.
Domicilio: Rioja, 13, 1º
Ciudad: 41001 SEVILLA
Teléfono: 954 50 62 00
Fax: 954 50 62 22
E-mail: Diariodesevilla@diariodesevilla.es
Clasificación: Noticias e Información
Sub-Clasificación: Noticias globales y actualidad

Joly digital
diariodesevilla.es

1. Cifras totales y promedios (Nacional)

MES - AÑO	NAVEGADORES UNICOS	VISITAS	PAGINAS
Octubre - 2012	804.256	1.859.928	5.625.621
PROMEDIO DIARIO	49.886	59.998	181.472
PROMEDIO LUNES-VIERNES	53.443	64.204	196.287
PROMEDIO SABADO-DOMINGO	39.660	47.905	138.878
PAGINAS / VISITAS	3,02		
DURACION MEDIA VISITAS	0:12:53		
DURACION MEDIA PAGINAS	0:04:15		

2. Secciones (Nacional)

	PAGINAS	%
HOME	2.059.647	36.61 %
RESTO	3.565.974	63.39 %

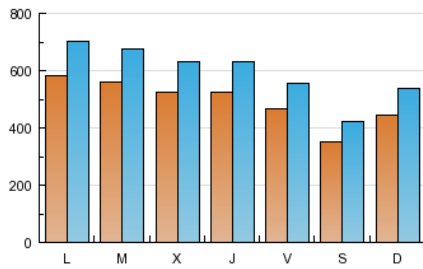
3. Por día del mes (Nacional)

Día	N. únicos	Visitas	Páginas	Día	N. únicos	Visitas	Páginas	Día	N. únicos	Visitas	Páginas
1	71.905	84.928	253.963	11	47.874	57.329	177.715	21	48.499	59.176	176.851
2	55.153	66.658	194.960	12	41.626	49.094	134.723	22	60.564	73.203	227.450
3	51.685	62.343	181.619	13	33.968	40.736	114.739	23	57.036	68.836	236.795
4	50.886	61.082	183.632	14	44.304	52.776	138.902	24	58.690	70.482	214.069
5	45.880	54.913	170.597	15	50.663	61.448	189.578	25	53.812	65.144	202.461
6	33.585	40.138	112.737	16	60.537	71.579	188.188	26	51.743	61.318	192.082
7	41.944	51.196	149.098	17	49.540	59.290	183.016	27	35.675	43.044	126.734
8	53.777	65.078	196.255	18	56.793	68.318	206.657	28	42.192	51.977	157.345
9	53.631	64.702	189.014	19	47.669	56.923	180.328	29	53.836	65.386	200.148
10	53.101	63.787	193.588	20	37.111	44.195	134.619	30	53.891	65.926	224.883
								31	48.891	58.923	192.875

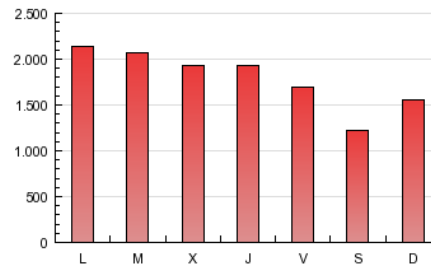
4. Gráficas (Nacional)

4.1 Por día de la semana (promedio)

N. únicos / Visitas (x 100)

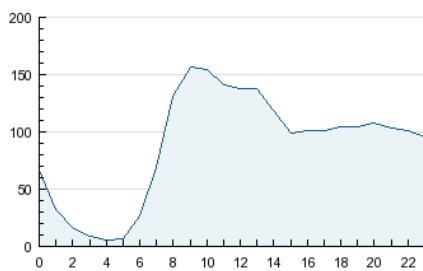


Páginas (x 100)

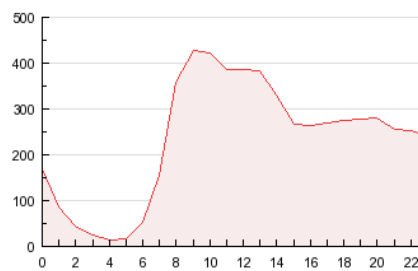


4.2 Por franja horaria (promedio)

Visitas (x 1000)

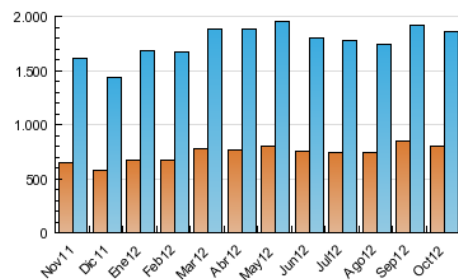


Páginas (x 1000)

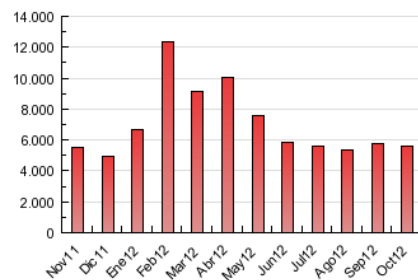


4.3 Por meses

N. únicos / Visitas (x 1000)



Páginas (x 1000)



5. Observaciones

Este Medio Electrónico de Comunicación ha sido medido por la herramienta Site Census de Nielsen Online que ha obtenido la calificación de *** (3 estrellas) en la homologación de OJDInteractiva

6. Definiciones básicas (Para más información ver Normas Técnicas para el Control de los Medios Electrónicos de Comunicación)

Página Vista:

Conjunto de ficheros enviado a un usuario como resultado de una petición del mismo recibida por el servidor. Cuando la página está formada por varios marcos (frames), el conjunto de los mismos tendrá, a efectos de cómputo, la consideración de una página unitaria.

Visita:

Una secuencia ininterrumpida de páginas servidas a un usuario válido. Si dicho usuario no realiza peticiones de páginas en un periodo de tiempo (30 min) la siguiente petición constituirá el inicio de una nueva visita.

Navegador Único:

Total de combinaciones únicas de una dirección IP y un identificador adicional. Los medios pueden utilizar cookies o el Identificador de Alta de registro.

Duración Página Vista:

Tiempo acumulado en segundos de todas las páginas vistas (en visitas de dos o más páginas vistas), dividido por el número total de páginas vistas.

Duración Visita:

Tiempo en segundos de todas las visitas de dos o más páginas vistas, dividido por el número total de dos o más páginas vistas.

Tráfico nacional:

Audiencia/difusión correspondiente a España medida en base a los datos de las direcciones IP registradas por el sistema de medición.

7. Opinión

De OJDinteractiva, la división de INFORMACIÓN Y CONTROL DE PUBLICACIONES S.A.:

Hemos examinado la información facilitada por el editor del medio electrónico para el periodo que comprende la presente certificación. Nuestro examen se ha realizado de acuerdo con las normas y procedimientos establecidos en las Normas Técnicas para el Control de los Medios Electrónicos de Comunicación.

En nuestra opinión, la presente acta presenta razonablemente la difusión/audiencia registrada por este medio electrónico.

ADVERTENCIA:

El trabajo de OJDinteractiva, la división de INFORMACIÓN Y CONTROL DE PUBLICACIONES S.A (INTROL) se limita a la realización de pruebas para la revisión de los datos de recuento suministrados por el editor con la finalidad de expresar una opinión sobre la razonabilidad de dichos datos de acuerdo con las Normas Técnicas para el control de los MEC.

Por tanto, INTROL no acepta responsabilidad alguna por las inexactitudes o errores que puedan existir en los datos de recuento. Tampoco acepta ninguna responsabilidad por la falsedad en los datos de recuento recibidos del editor, ni por otros datos de medición que no están incluidos en el análisis.