



INFORMACION Y CONTROL DE PUBLICACIONES, S.A.

Serrano, 21 - 6 planta - Tel. 91 435 00 32 Fax 91 435 96 05 - 28001 MADRID
Entença, 218 Entr. 7 - Tel 93 439 24 18 Fax 93 419 25 34 - 08029 BARCELONA

Título: DIARIO DE SEVILLA
URL Primaria: http://www.diariodesevilla.es
Editor: Editorial Andaluza de Periódicos Independientes, S.A.
Domicilio: Rioja, 13, 1º
Ciudad: 41001 SEVILLA
Teléfono: 954 50 62 00
Fax: 954 50 62 22
E-mail: Diariodesevilla@diariodesevilla.es
Clasificación: Noticias e Información
Sub-Clasificación: Noticias globales y actualidad

Joly digital
diariodesevilla.es

1. Cifras totales y promedios (Nacional e Internacional)

MES - AÑO	NAVEGADORES UNICOS	VISITAS	PAGINAS
Septiembre - 2012	954.921	2.085.945	6.194.323
PROMEDIO DIARIO	57.910	69.532	206.477
PROMEDIO LUNES-VIERNES	60.415	72.865	220.785
PROMEDIO SABADO-DOMINGO	52.899	62.864	177.862
PAGINAS / VISITAS	2,97		
DURACION MEDIA VISITAS	0:12:35		
DURACION MEDIA PAGINAS	0:04:14		

2. Secciones (Nacional e Internacional)

	PAGINAS	%
HOME	2.136.522	34.49 %
RESTO	4.057.801	65.51 %

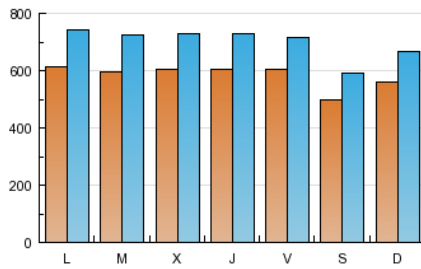
3. Por día del mes (Nacional e Internacional)

Día	N. únicos	Visitas	Páginas	Día	N. únicos	Visitas	Páginas	Día	N. únicos	Visitas	Páginas
1	49.851	59.883	175.830	11	60.647	73.126	219.982	21	55.916	66.489	196.602
2	49.083	59.586	157.152	12	61.438	73.871	237.056	22	43.897	52.413	145.629
3	53.559	66.217	198.617	13	62.494	75.135	226.388	23	49.906	60.550	175.686
4	56.238	68.908	196.424	14	59.040	69.800	197.919	24	64.588	78.172	243.775
5	57.632	69.989	212.894	15	52.138	60.896	163.684	25	63.821	77.642	245.755
6	63.658	75.936	207.272	16	56.604	67.702	218.753	26	64.256	77.688	303.843
7	57.001	67.996	195.515	17	60.163	73.608	210.828	27	63.065	76.265	238.969
8	53.563	62.343	173.262	18	57.516	70.427	210.533	28	70.311	82.067	227.422
9	52.132	62.428	171.483	19	57.740	70.363	222.488	29	50.429	59.853	165.674
10	66.586	79.606	223.679	20	52.634	63.996	199.739	30	71.385	82.990	231.470

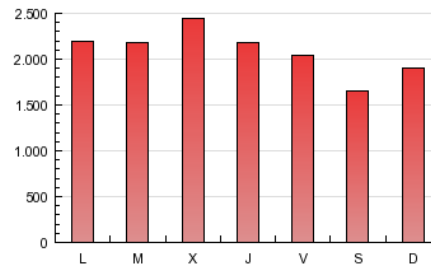
4. Gráficas (Nacional e Internacional)

4.1 Por día de la semana (promedio)

N. únicos / Visitas (x 100)

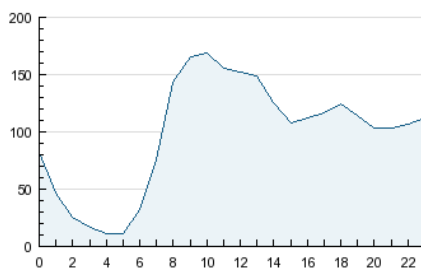


Páginas (x 100)

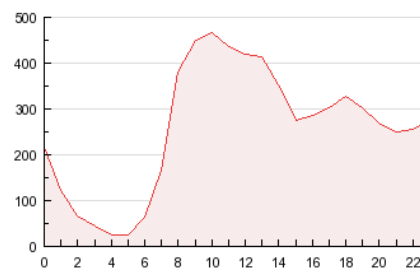


4.2 Por franja horaria (promedio)

Visitas (x 1000)

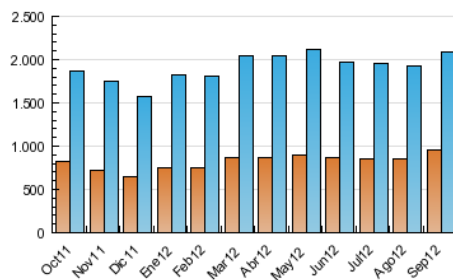


Páginas (x 1000)

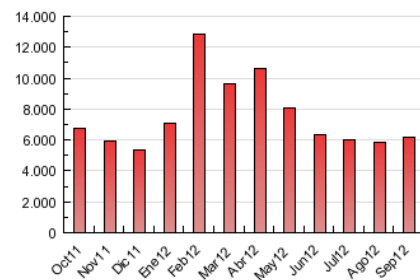


4.3 Por meses

N. únicos / Visitas (x 1000)



Páginas (x 1000)





INFORMACION Y CONTROL DE PUBLICACIONES, S.A.

Serrano, 21 - 6 planta - Tel. 91 435 00 32 Fax 91 435 96 05 - 28001 MADRID
Entença, 218 Entr. 7 - Tel 93 439 24 18 Fax 93 419 25 34 - 08029 BARCELONA

Anexo - Tráfico Nacional

Título: DIARIO DE SEVILLA
URL Primaria: http://www.diariodesevilla.es
Editor: Editorial Andaluza de Periódicos Independientes, S.A.
Domicilio: Rioja, 13, 1º
Ciudad: 41001 SEVILLA
Teléfono: 954 50 62 00
Fax: 954 50 62 22
E-mail: Diariodesevilla@diariodesevilla.es
Clasificación: Noticias e Información
Sub-Clasificación: Noticias globales y actualidad

Joly digital
diariodesevilla.es

1. Cifras totales y promedios (Nacional)

MES - AÑO	NAVEGADORES UNICOS	VISITAS	PAGINAS
Septiembre - 2012	851.982	1.916.745	5.777.200
PROMEDIO DIARIO	52.994	63.892	192.573
PROMEDIO LUNES-VIERNES	55.355	67.045	206.341
PROMEDIO SABADO-DOMINGO	48.273	57.584	165.038
PAGINAS / VISITAS	3,01		
DURACION MEDIA VISITAS	0:12:20		
DURACION MEDIA PAGINAS	0:04:06		

2. Secciones (Nacional)

	PAGINAS	%
HOME	2.038.918	35.29 %
RESTO	3.738.282	64.71 %

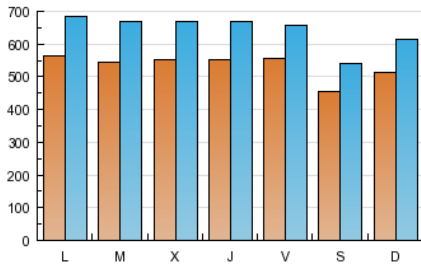
3. Por día del mes (Nacional)

Día	N. únicos	Visitas	Páginas	Día	N. únicos	Visitas	Páginas	Día	N. únicos	Visitas	Páginas
1	44.968	54.350	162.583	11	54.860	66.563	204.024	21	51.576	61.495	184.477
2	45.151	55.012	146.237	12	55.664	67.259	220.949	22	40.203	48.140	134.597
3	48.942	60.764	185.743	13	57.156	69.063	212.444	23	46.258	56.295	164.487
4	51.339	63.207	182.178	14	53.741	63.836	184.475	24	59.803	72.602	229.085
5	52.339	63.913	198.645	15	47.420	55.565	151.615	25	58.966	71.970	230.591
6	57.616	69.139	192.703	16	51.613	61.969	202.979	26	59.235	71.850	284.941
7	52.365	62.707	182.939	17	55.314	67.949	197.193	27	58.325	70.771	224.358
8	48.670	56.829	160.860	18	53.174	65.362	197.390	28	64.552	75.602	211.934
9	47.584	57.173	159.853	19	52.898	64.757	207.410	29	45.721	54.493	152.655
10	60.885	73.089	208.991	20	48.348	59.007	186.349	30	65.138	76.014	214.515

4. Gráficas (Nacional)

4.1 Por día de la semana (promedio)

N. únicos / Visitas (x 100)

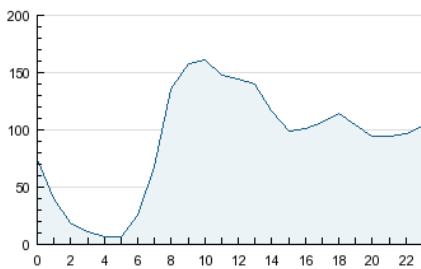


Páginas (x 100)

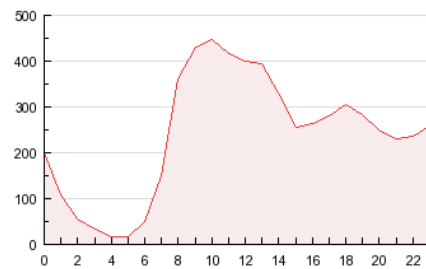


4.2 Por franja horaria (promedio)

Visitas (x 1000)

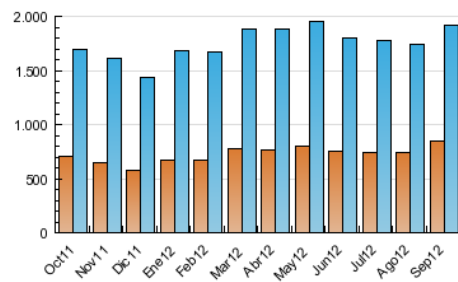


Páginas (x 1000)

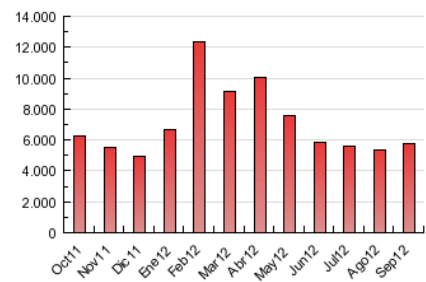


4.3 Por meses

N. únicos / Visitas (x 1000)



Páginas (x 1000)



5. Observaciones

Este Medio Electrónico de Comunicación ha sido medido por la herramienta Site Census de Nielsen Online que ha obtenido la calificación de *** (3 estrellas) en la homologación de OJDInteractiva

6. Definiciones básicas (Para más información ver Normas Técnicas para el Control de los Medios Electrónicos de Comunicación)

Página Vista:

Conjunto de ficheros enviado a un usuario como resultado de una petición del mismo recibida por el servidor. Cuando la página está formada por varios marcos (frames), el conjunto de los mismos tendrá, a efectos de cómputo, la consideración de una página unitaria.

Visita:

Una secuencia ininterrumpida de páginas servidas a un usuario válido. Si dicho usuario no realiza peticiones de páginas en un periodo de tiempo (30 min) la siguiente petición constituirá el inicio de una nueva visita.

Navegador Único:

Total de combinaciones únicas de una dirección IP y un identificador adicional. Los medios pueden utilizar cookies o el Identificador de Alta de registro.

Duración Página Vista:

Tiempo acumulado en segundos de todas las páginas vistas (en visitas de dos o más páginas vistas), dividido por el número total de páginas vistas.

Duración Visita:

Tiempo en segundos de todas las visitas de dos o más páginas vistas, dividido por el número total de dos o más páginas vistas.

Tráfico nacional:

Audiencia/difusión correspondiente a España medida en base a los datos de las direcciones IP registradas por el sistema de medición.

7. Opinión

De OJDinteractiva, la división de INFORMACIÓN Y CONTROL DE PUBLICACIONES S.A.:

Hemos examinado la información facilitada por el editor del medio electrónico para el periodo que comprende la presente certificación. Nuestro examen se ha realizado de acuerdo con las normas y procedimientos establecidos en las Normas Técnicas para el Control de los Medios Electrónicos de Comunicación.

En nuestra opinión, la presente acta presenta razonablemente la difusión/audiencia registrada por este medio electrónico.

ADVERTENCIA:

El trabajo de OJDinteractiva, la división de INFORMACIÓN Y CONTROL DE PUBLICACIONES S.A (INTROL) se limita a la realización de pruebas para la revisión de los datos de recuento suministrados por el editor con la finalidad de expresar una opinión sobre la razonabilidad de dichos datos de acuerdo con las Normas Técnicas para el control de los MEC.

Por tanto, INTROL no acepta responsabilidad alguna por las inexactitudes o errores que puedan existir en los datos de recuento. Tampoco acepta ninguna responsabilidad por la falsedad en los datos de recuento recibidos del editor, ni por otros datos de medición que no están incluidos en el análisis.