



INFORMACION Y CONTROL DE PUBLICACIONES, S.A.

Serrano, 21 - 6 planta - Tel. 91 435 00 32 Fax 91 435 96 05 - 28001 MADRID
Entença, 218 Entr. 7 - Tel 93 439 24 18 Fax 93 419 25 34 - 08029 BARCELONA

Título: DIARIO DE SEVILLA
URL Primaria: http://www.diariodesevilla.es
Editor: Editorial Andaluza de Periódicos Independientes, S.A.
Domicilio: Rioja, 13, 1º
Ciudad: 41001 SEVILLA
Teléfono: 954 50 62 00
Fax: 954 50 62 22
E-mail: Diariodesevilla@diariodesevilla.es
Clasificación: Noticias e Información
Sub-Clasificación: Noticias globales y actualidad

Joly digital
diariodesevilla.es

1. Cifras totales y promedios (Nacional e Internacional)

MES - AÑO	NAVEGADORES UNICOS	VISITAS	PAGINAS
Mayo - 2012	893.824	2.121.949	8.035.744
PROMEDIO DIARIO	56.070	68.450	259.218
PROMEDIO LUNES-VIERNES	60.183	73.452	278.219
PROMEDIO SABADO-DOMINGO	44.243	54.070	204.588
PAGINAS / VISITAS	3,79		
DURACION MEDIA VISITAS	0:12:25		
DURACION MEDIA PAGINAS	0:03:18		

2. Secciones (Nacional e Internacional)

	PAGINAS	%
HOME	2.350.152	29.25 %
RESTO	5.685.592	70.75 %

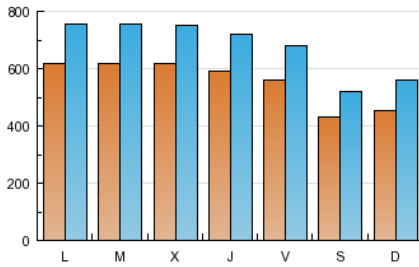
3. Por día del mes (Nacional e Internacional)

Día	N. únicos	Visitas	Páginas	Día	N. únicos	Visitas	Páginas	Día	N. únicos	Visitas	Páginas
1	49.077	60.953	295.166	11	47.426	57.293	192.349	21	60.126	72.977	225.100
2	62.214	77.536	365.962	12	38.736	46.473	144.320	22	62.605	76.999	250.907
3	68.481	83.813	438.726	13	42.134	52.045	212.200	23	60.862	74.381	298.638
4	59.096	71.683	289.527	14	64.627	78.735	327.871	24	59.644	72.538	280.251
5	47.367	58.937	247.179	15	73.082	89.967	298.222	25	61.217	74.747	319.081
6	47.736	58.881	246.922	16	71.126	85.426	264.566	26	44.614	53.356	221.148
7	61.168	74.960	301.646	17	56.030	68.657	226.496	27	43.681	54.110	220.425
8	56.443	69.271	260.329	18	56.753	68.443	232.385	28	60.846	75.591	336.640
9	55.896	67.838	234.536	19	41.380	49.892	162.300	29	67.686	80.964	261.676
10	55.765	67.998	232.844	20	48.293	58.863	182.213	30	58.051	70.604	229.668
								31	55.993	68.018	236.451

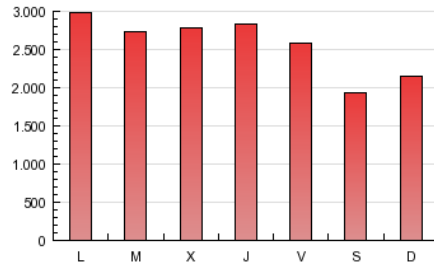
4. Gráficas (Nacional e Internacional)

4.1 Por día de la semana (promedio)

N. únicos / Visitas (x 100)

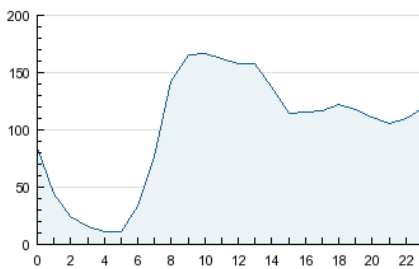


Páginas (x 100)

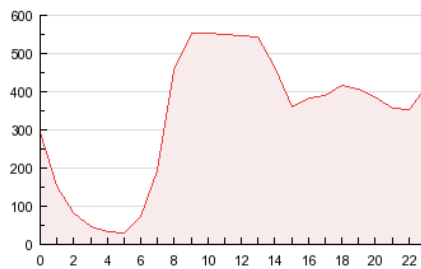


4.2 Por franja horaria (promedio)

Visitas (x 1000)

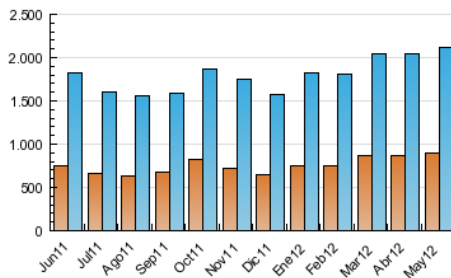


Páginas (x 1000)

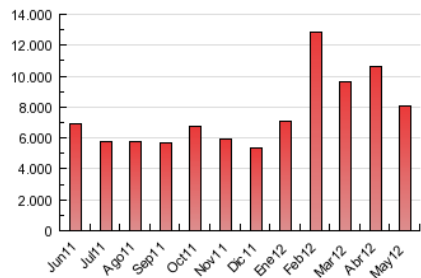


4.3 Por meses

N. únicos / Visitas (x 1000)



Páginas (x 1000)





INFORMACION Y CONTROL DE PUBLICACIONES, S.A.

Serrano, 21 - 6 planta - Tel. 91 435 00 32 Fax 91 435 96 05 - 28001 MADRID
Entença, 218 Entr. 7 - Tel 93 439 24 18 Fax 93 419 25 34 - 08029 BARCELONA

Anexo - Tráfico Nacional

Título: DIARIO DE SEVILLA
URL Primaria: http://www.diariodesevilla.es
Editor: Editorial Andaluza de Periódicos Independientes, S.A.
Domicilio: Rioja, 13, 1º
Ciudad: 41001 SEVILLA
Teléfono: 954 50 62 00
Fax: 954 50 62 22
E-mail: Diariodesevilla@diariodesevilla.es
Clasificación: Noticias e Información
Sub-Clasificación: Noticias globales y actualidad

Joly digital
diariodesevilla.es

1. Cifras totales y promedios (Nacional)

MES - AÑO	NAVEGADORES UNICOS	VISITAS	PAGINAS
Mayo - 2012	794.997	1.952.938	7.551.926
PROMEDIO DIARIO	51.377	62.998	243.611
PROMEDIO LUNES-VIERNES	55.214	67.692	261.564
PROMEDIO SABADO-DOMINGO	40.345	49.504	191.993
PAGINAS / VISITAS	3,87		
DURACION MEDIA VISITAS	0:12:13		
DURACION MEDIA PAGINAS	0:03:10		

2. Secciones (Nacional)

	PAGINAS	%
HOME	2.242.590	29.70 %
RESTO	5.309.336	70.30 %

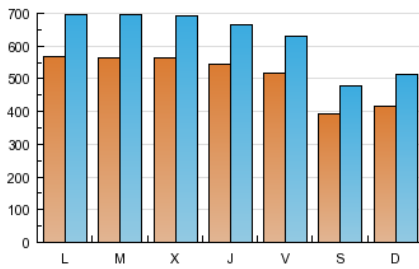
3. Por día del mes (Nacional)

Día	N. únicos	Visitas	Páginas	Día	N. únicos	Visitas	Páginas	Día	N. únicos	Visitas	Páginas
1	43.874	55.067	277.657	11	43.211	52.375	178.881	21	54.802	66.828	208.455
2	56.820	71.265	344.563	12	34.302	41.327	131.728	22	57.661	71.268	235.847
3	62.809	77.261	415.373	13	38.191	47.391	198.428	23	56.208	68.928	282.110
4	54.814	66.690	273.471	14	59.304	72.520	308.129	24	55.158	67.292	263.730
5	43.686	54.557	234.405	15	67.431	83.437	280.140	25	56.829	69.617	301.509
6	43.662	54.048	232.354	16	64.302	77.715	246.093	26	40.968	49.132	208.471
7	56.386	69.359	284.649	17	51.467	63.356	212.887	27	40.195	50.005	209.367
8	51.948	64.010	244.972	18	52.431	63.389	217.598	28	55.914	69.860	319.712
9	51.445	62.608	220.941	19	37.863	45.796	151.719	29	61.706	74.137	244.701
10	51.013	62.419	217.731	20	43.896	53.777	169.474	30	53.111	64.905	214.419
								31	51.287	62.599	222.412

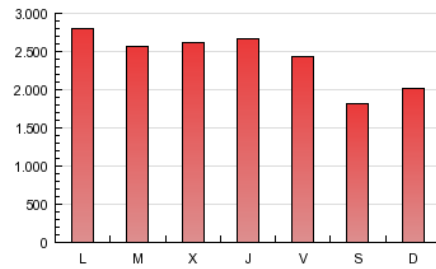
4. Gráficas (Nacional)

4.1 Por día de la semana (promedio)

N. únicos / Visitas (x 100)

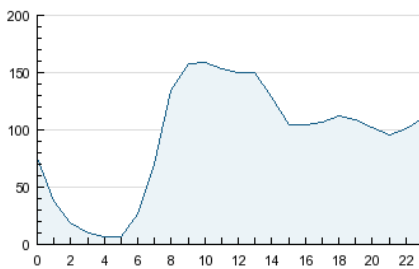


Páginas (x 100)

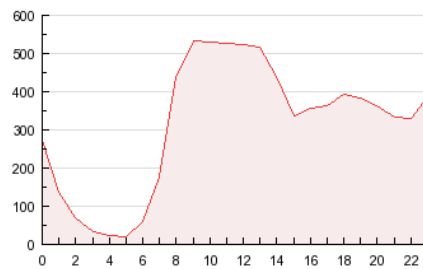


4.2 Por franja horaria (promedio)

Visitas (x 1000)

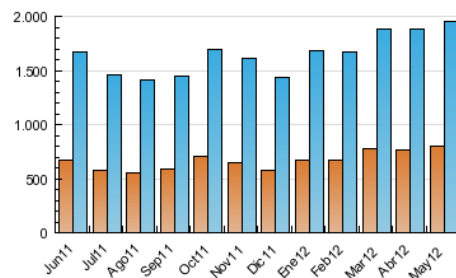


Páginas (x 1000)

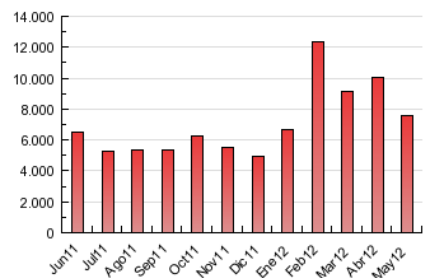


4.3 Por meses

N. únicos / Visitas (x 1000)



Páginas (x 1000)



5. Definiciones básicas (Para más información ver Normas Técnicas para el Control de los Medios Electrónicos de Comunicación)

Página Vista:

Conjunto de ficheros enviado a un usuario como resultado de una petición del mismo recibida por el servidor. Cuando la página está formada por varios marcos (frames), el conjunto de los mismos tendrá, a efectos de cómputo, la consideración de una página unitaria.

Visita:

Una secuencia ininterrumpida de páginas servidas a un usuario válido. Si dicho usuario no realiza peticiones de páginas en un periodo de tiempo (30 min) la siguiente petición constituirá el inicio de una nueva visita.

Navegador Único:

Total de combinaciones únicas de una dirección IP y un identificador adicional. Los medios pueden utilizar cookies o el Identificador de Alta de registro.

Duración Página Vista:

Tiempo acumulado en segundos de todas las páginas vistas (en visitas de dos o más páginas vistas), dividido por el número total de páginas vistas.

Duración Visita:

Tiempo en segundos de todas las visitas de dos o más páginas vistas, dividido por el número total de dos o más páginas vistas.

Tráfico nacional:

Audiencia/difusión correspondiente a España medida en base a los datos de las direcciones IP registradas por el sistema de medición.

6. Opinión

De OJDinteractiva, la división de INFORMACIÓN Y CONTROL DE PUBLICACIONES S.A.:

Hemos examinado la información facilitada por el editor del medio electrónico para el periodo que comprende la presente certificación. Nuestro examen se ha realizado de acuerdo con las normas y procedimientos establecidos en las Normas Técnicas para el Control de los Medios Electrónicos de Comunicación.

En nuestra opinión, la presente acta presenta razonablemente la difusión/audiencia registrada por este medio electrónico.

ADVERTENCIA:

El trabajo de OJDinteractiva, la división de INFORMACIÓN Y CONTROL DE PUBLICACIONES S.A (INTROL) se limita a la realización de pruebas para la revisión de los datos de recuento suministrados por el editor con la finalidad de expresar una opinión sobre la razonabilidad de dichos datos de acuerdo con las Normas Técnicas para el control de los MEC.

Por tanto, INTROL no acepta responsabilidad alguna por las inexactitudes o errores que puedan existir en los datos de recuento. Tampoco acepta ninguna responsabilidad por la falsedad en los datos de recuento recibidos del editor, ni por otros datos de medición que no están incluidos en el análisis.