



INFORMACION Y CONTROL DE PUBLICACIONES, S.A.

Serrano, 21 - 6 planta - Tel. 91 435 00 32 Fax 91 435 96 05 - 28001 MADRID
Entença, 218 Entr. 7 - Tel 93 439 24 18 Fax 93 419 25 34 - 08029 BARCELONA

Título: DIARIO DE SEVILLA
URL Primaria: http://www.diariodesevilla.es
Editor: Editorial Andaluza de Periódicos Independientes, S.A.
Domicilio: Rioja, 13, 1º
Ciudad: 41001 SEVILLA
Teléfono: 954 50 62 00
Fax: 954 50 62 22
E-mail: Diariodesevilla@diariodesevilla.es
Clasificación: Noticias e Información
Sub-Clasificación: Noticias globales y actualidad

Joly digital
diariodesevilla.es

1. Cifras totales y promedios (Nacional e Internacional)

MES - AÑO	NAVEGADORES UNICOS	VISITAS	PAGINAS
Abril - 2013	769.203	1.954.045	9.465.609
PROMEDIO DIARIO	52.504	65.135	315.520
PROMEDIO LUNES-VIERNES	55.793	69.151	330.139
PROMEDIO SABADO-DOMINGO	43.459	54.090	275.319
PAGINAS / VISITAS	4,84		
DURACION MEDIA VISITAS	0:13:17		
DURACION MEDIA PAGINAS	0:02:46		

2. Secciones (Nacional e Internacional)

	PAGINAS	%
HOME	2.311.686	24.42 %
RESTO	7.153.923	75.58 %

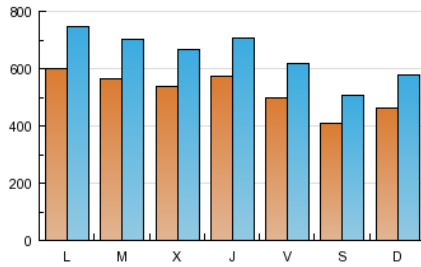
3. Por día del mes (Nacional e Internacional)

Día	N. únicos	Visitas	Páginas	Día	N. únicos	Visitas	Páginas	Día	N. únicos	Visitas	Páginas
1	56.255	69.801	305.704	11	52.359	64.004	256.875	21	44.493	56.570	438.108
2	55.868	68.463	293.071	12	46.564	56.714	233.145	22	63.477	79.690	516.033
3	56.011	69.338	332.267	13	47.720	58.541	242.025	23	51.109	64.251	295.529
4	62.118	75.049	294.908	14	51.363	63.384	277.720	24	53.837	67.679	264.809
5	47.795	58.733	238.144	15	68.710	85.007	366.246	25	58.916	73.346	248.350
6	37.459	45.927	203.583	16	57.737	72.583	365.055	26	52.336	64.583	224.972
7	43.821	53.952	239.632	17	52.366	65.826	394.516	27	35.228	43.923	157.043
8	53.490	66.568	272.658	18	56.595	70.785	668.364	28	44.970	56.762	203.527
9	55.454	68.355	280.061	19	52.910	66.323	624.199	29	58.031	72.778	258.075
10	52.807	64.666	256.404	20	42.621	53.664	440.916	30	62.694	76.780	273.670

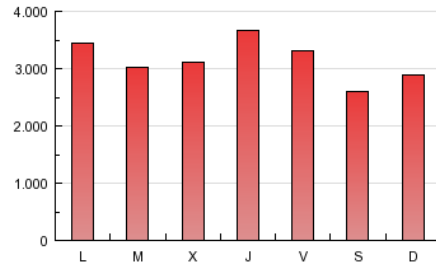
4. Gráficas (Nacional e Internacional)

4.1 Por día de la semana (promedio)

N. únicos / Visitas (x 100)

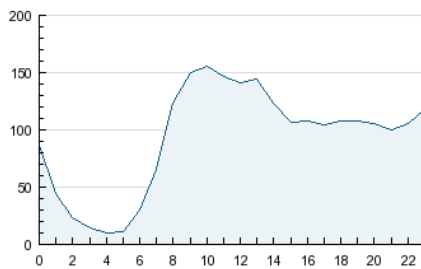


Páginas (x 100)

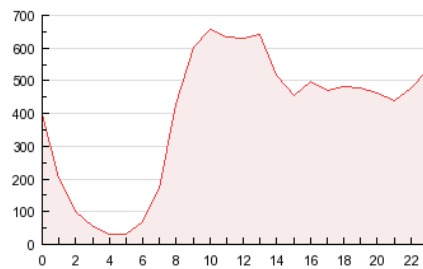


4.2 Por franja horaria (promedio)

Visitas (x 1000)

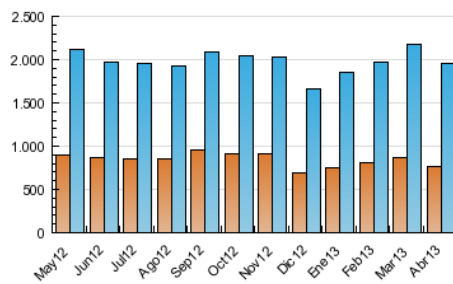


Páginas (x 1000)

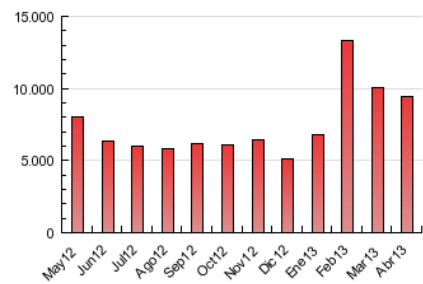


4.3 Por meses

N. únicos / Visitas (x 1000)



Páginas (x 1000)





INFORMACION Y CONTROL DE PUBLICACIONES, S.A.

Serrano, 21 - 6 planta - Tel. 91 435 00 32 Fax 91 435 96 05 - 28001 MADRID
Entença, 218 Entr. 7 - Tel 93 439 24 18 Fax 93 419 25 34 - 08029 BARCELONA

Anexo - Tráfico Nacional

Título: DIARIO DE SEVILLA
URL Primaria: http://www.diariodesevilla.es
Editor: Editorial Andaluza de Periódicos Independientes, S.A.
Domicilio: Rioja, 13, 1º
Ciudad: 41001 SEVILLA
Teléfono: 954 50 62 00
Fax: 954 50 62 22
E-mail: Diariodesevilla@diariodesevilla.es
Clasificación: Noticias e Información
Sub-Clasificación: Noticias globales y actualidad

Joly digital
diariodesevilla.es

1. Cifras totales y promedios (Nacional)

MES - AÑO	NAVEGADORES UNICOS	VISITAS	PAGINAS
Abril - 2013	696.685	1.816.652	8.923.810
PROMEDIO DIARIO	48.637	60.555	297.460
PROMEDIO LUNES-VIERNES	51.637	64.233	311.190
PROMEDIO SABADO-DOMINGO	40.386	50.440	259.704
PAGINAS / VISITAS	4,91		
DURACION MEDIA VISITAS	0:13:06		
DURACION MEDIA PAGINAS	0:02:41		

2. Secciones (Nacional)

	PAGINAS	%
HOME	2.197.990	24.63 %
RESTO	6.725.820	75.37 %

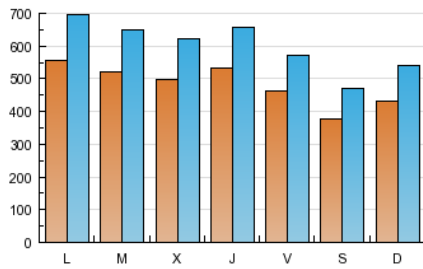
3. Por día del mes (Nacional)

Día	N. únicos	Visitas	Páginas	Día	N. únicos	Visitas	Páginas	Día	N. únicos	Visitas	Páginas
1	52.464	65.253	290.668	11	48.400	59.391	242.978	21	41.502	52.978	414.167
2	51.702	63.565	277.644	12	42.910	52.405	219.232	22	59.187	74.563	487.920
3	52.075	64.713	316.996	13	44.306	54.509	227.039	23	47.368	59.817	279.888
4	57.929	70.153	281.415	14	47.810	59.222	261.868	24	49.826	62.897	249.810
5	44.146	54.453	225.626	15	63.884	79.269	346.290	25	54.372	68.000	233.743
6	34.580	42.519	191.599	16	52.850	66.735	339.561	26	48.427	59.985	211.433
7	40.744	50.317	228.311	17	48.367	60.981	367.130	27	32.762	40.971	148.130
8	49.123	61.393	257.290	18	52.485	65.889	626.900	28	42.022	53.211	193.415
9	51.060	63.257	265.068	19	48.886	61.576	583.890	29	53.990	67.867	244.453
10	48.516	59.654	241.210	20	39.365	49.793	413.102	30	58.052	71.316	257.034

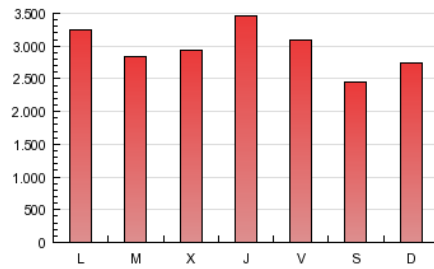
4. Gráficas (Nacional)

4.1 Por día de la semana (promedio)

N. únicos / Visitas (x 100)

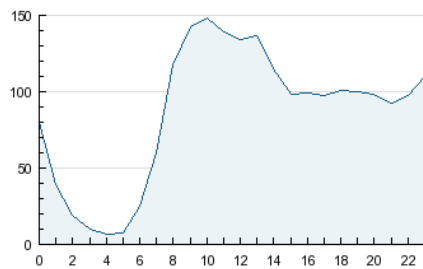


Páginas (x 100)

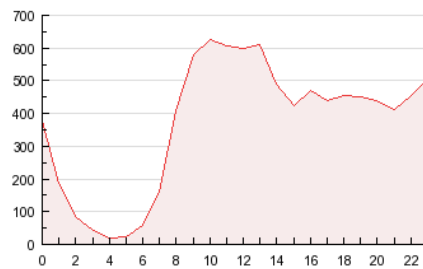


4.2 Por franja horaria (promedio)

Visitas (x 1000)

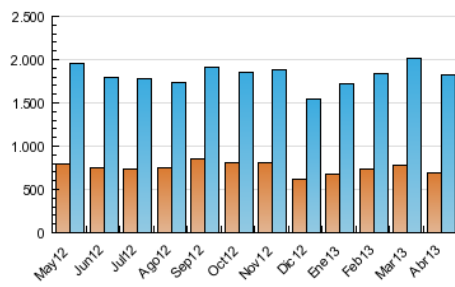


Páginas (x 1000)

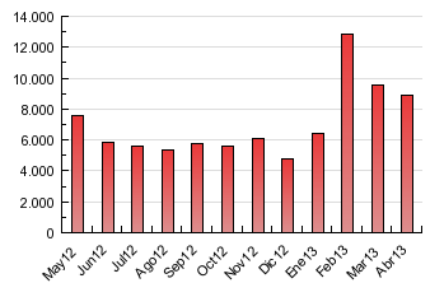


4.3 Por meses

N. únicos / Visitas (x 1000)



Páginas (x 1000)



5. Observaciones

Este Medio Electrónico de Comunicación ha sido medido por la herramienta Site Census de Nielsen que ha obtenido la calificación de *** (3 estrellas) en la homologación de OJDInteractiva

6. Definiciones básicas (Para más información ver Normas Técnicas para el Control de los Medios Electrónicos de Comunicación)

Página Vista:

Conjunto de ficheros enviado a un usuario como resultado de una petición del mismo recibida por el servidor. Cuando la página está formada por varios marcos (frames), el conjunto de los mismos tendrá, a efectos de cómputo, la consideración de una página unitaria.

Visita:

Una secuencia ininterrumpida de páginas servidas a un usuario válido. Si dicho usuario no realiza peticiones de páginas en un periodo de tiempo (30 min) la siguiente petición constituirá el inicio de una nueva visita.

Navegador Único:

Total de combinaciones únicas de una dirección IP y un identificador adicional. Los medios pueden utilizar cookies o el Identificador de Alta de registro.

Duración Página Vista:

Tiempo acumulado en segundos de todas las páginas vistas (en visitas de dos o más páginas vistas), dividido por el número total de páginas vistas.

Duración Visita:

Tiempo en segundos de todas las visitas de dos o más páginas vistas, dividido por el número total de visitas de dos o más páginas vistas.

Tráfico nacional:

Audiencia/difusión correspondiente a España medida en base a los datos de las direcciones IP registradas por el sistema de medición.

7. Opinión

De OJDinteractiva, la división de INFORMACIÓN Y CONTROL DE PUBLICACIONES S.A.:

Hemos examinado la información facilitada por el editor del medio electrónico para el periodo que comprende la presente certificación. Nuestro examen se ha realizado de acuerdo con las normas y procedimientos establecidos en las Normas Técnicas para el Control de los Medios Electrónicos de Comunicación.

En nuestra opinión, la presente acta presenta razonablemente la difusión/audiencia registrada por este medio electrónico.

ADVERTENCIA:

El trabajo de OJDinteractiva, la división de INFORMACIÓN Y CONTROL DE PUBLICACIONES S.A (INTROL) se limita a la realización de pruebas para la revisión de los datos de recuento suministrados por el editor con la finalidad de expresar una opinión sobre la razonabilidad de dichos datos de acuerdo con las Normas Técnicas para el control de los MEC.

Por tanto, INTROL no acepta responsabilidad alguna por las inexactitudes o errores que puedan existir en los datos de recuento. Tampoco acepta ninguna responsabilidad por la falsedad en los datos de recuento recibidos del editor, ni por otros datos de medición que no están incluidos en el análisis.