



## INFORMACION Y CONTROL DE PUBLICACIONES, S.A.

Serrano, 21 - 6 planta - Tel. 91 435 00 32 Fax 91 435 96 05 - 28001 MADRID  
Entença, 218 Entr. 7 - Tel 93 439 24 18 Fax 93 419 25 34 - 08029 BARCELONA

**Título:** DIARIO DE SEVILLA  
**URL Primaria:** http://www.diariodesevilla.es  
**Editor:** Editorial Andaluza de Periódicos Independientes, S.A.  
**Domicilio:** Rioja, 13, 1º  
**Ciudad:** 41001 SEVILLA  
**Teléfono:** 954 50 62 00  
**Fax:** 954 50 62 22  
**E-mail:** Diariodesevilla@diariodesevilla.es  
**Clasificación:** Noticias e Información  
**Sub-Clasificación:** Noticias globales y actualidad

Joly digital  
diariodesevilla.es

### 1. Cifras totales y promedios (Nacional e Internacional)

MES - AÑO	NAVEGADORES UNICOS	VISITAS	PAGINAS
Marzo - 2013	861.655	2.169.708	10.023.176
<b>PROMEDIO DIARIO</b>	<b>55.832</b>	<b>69.991</b>	<b>323.328</b>
<b>PROMEDIO LUNES-VIERNES</b>	<b>58.631</b>	<b>73.677</b>	<b>339.638</b>
<b>PROMEDIO SABADO-DOMINGO</b>	<b>49.953</b>	<b>62.250</b>	<b>289.078</b>
<b>PAGINAS / VISITAS</b>	<b>4,62</b>		
<b>DURACION MEDIA VISITAS</b>	<b>0:10:38</b>		
<b>DURACION MEDIA PAGINAS</b>	<b>0:02:10</b>		

### 2. Secciones (Nacional e Internacional)

	PAGINAS	%
<b>HOME</b>	2.483.532	24.78 %
<b>RESTO</b>	7.539.644	75.22 %

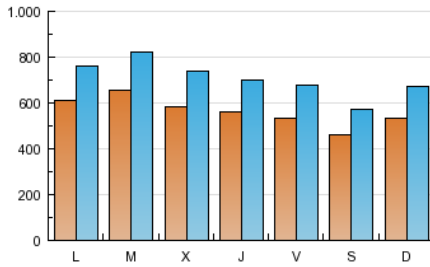
### 3. Por día del mes (Nacional e Internacional)

Día	N. únicos	Visitas	Páginas	Día	N. únicos	Visitas	Páginas	Día	N. únicos	Visitas	Páginas
1	50.224	61.420	364.236	11	56.947	69.805	320.673	21	55.072	67.561	256.749
2	51.822	62.184	305.592	12	61.681	75.609	342.901	22	54.245	66.750	261.861
3	58.765	71.611	388.430	13	61.477	75.647	321.555	23	47.505	60.675	264.207
4	65.165	80.049	430.744	14	57.909	70.104	299.149	24	49.357	66.378	291.248
5	67.677	82.636	426.134	15	50.930	61.255	262.547	25	60.085	78.896	474.621
6	54.712	66.913	351.508	16	47.861	57.022	231.563	26	63.461	87.154	444.576
7	59.224	71.633	363.922	17	51.477	63.878	291.510	27	59.549	81.474	365.222
8	50.836	61.547	292.135	18	62.688	76.357	291.906	28	52.316	69.949	291.492
9	44.316	53.915	260.462	19	68.553	83.008	310.450	29	60.099	87.238	378.803
10	52.879	64.659	310.559	20	58.410	72.207	281.213	30	40.337	52.565	233.265
								31	55.213	69.609	313.943

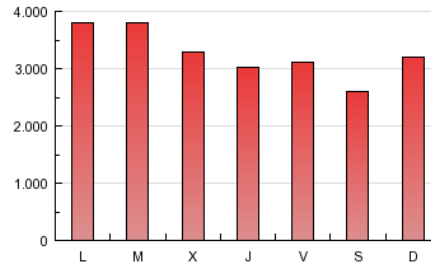
4. Gráficas (Nacional e Internacional)

4.1 Por día de la semana (promedio)

N. únicos / Visitas (x 100)

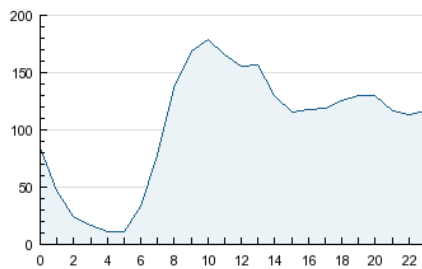


Páginas (x 100)

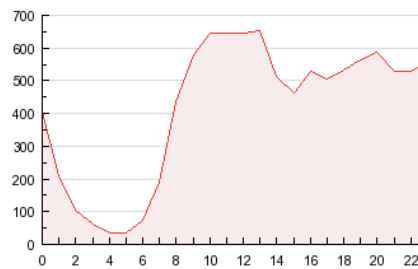


4.2 Por franja horaria (promedio)

Visitas (x 1000)

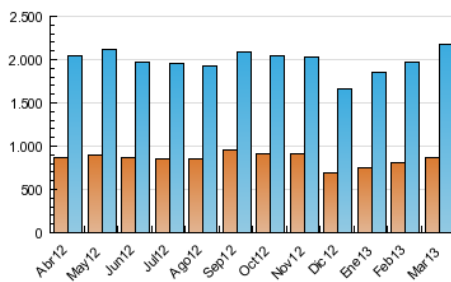


Páginas (x 1000)

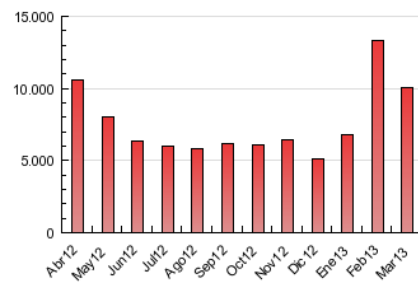


4.3 Por meses

N. únicos / Visitas (x 1000)



Páginas (x 1000)





## INFORMACION Y CONTROL DE PUBLICACIONES, S.A.

Serrano, 21 - 6 planta - Tel. 91 435 00 32 Fax 91 435 96 05 - 28001 MADRID  
Entença, 218 Entr. 7 - Tel 93 439 24 18 Fax 93 419 25 34 - 08029 BARCELONA

### Anexo - Tráfico Nacional

**Título:** DIARIO DE SEVILLA  
**URL Primaria:** http://www.diariodesevilla.es  
**Editor:** Editorial Andaluza de Periódicos Independientes, S.A.  
**Domicilio:** Rioja, 13, 1º  
**Ciudad:** 41001 SEVILLA  
**Teléfono:** 954 50 62 00  
**Fax:** 954 50 62 22  
**E-mail:** Diariodesevilla@diariodesevilla.es  
**Clasificación:** Noticias e Información  
**Sub-Clasificación:** Noticias globales y actualidad

Joly digital  
diariodesevilla.es

#### 1. Cifras totales y promedios (Nacional)

MES - AÑO	NAVEGADORES UNICOS	VISITAS	PAGINAS
Marzo - 2013	779.421	2.017.096	9.519.786
<b>PROMEDIO DIARIO</b>	<b>51.707</b>	<b>65.068</b>	<b>307.090</b>
<b>PROMEDIO LUNES-VIERNES</b>	<b>54.129</b>	<b>68.311</b>	<b>321.866</b>
<b>PROMEDIO SABADO-DOMINGO</b>	<b>46.619</b>	<b>58.257</b>	<b>276.060</b>
<b>PAGINAS / VISITAS</b>	<b>4,72</b>		
<b>DURACION MEDIA VISITAS</b>	<b>0:10:30</b>		
<b>DURACION MEDIA PAGINAS</b>	<b>0:02:06</b>		

#### 2. Secciones (Nacional)

	PAGINAS	%
<b>HOME</b>	2.360.244	24.79 %
<b>RESTO</b>	7.159.542	75.21 %

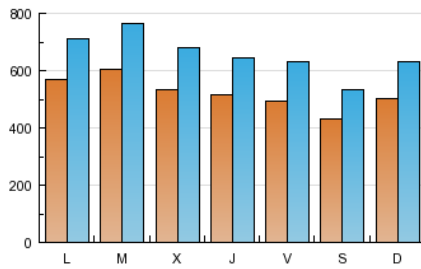
#### 3. Por día del mes (Nacional)

Día	N. únicos	Visitas	Páginas	Día	N. únicos	Visitas	Páginas	Día	N. únicos	Visitas	Páginas
1	46.732	57.303	348.263	11	53.063	65.256	307.414	21	51.043	62.833	243.194
2	48.326	58.139	292.052	12	57.260	70.437	326.045	22	50.389	62.221	248.235
3	54.994	67.183	373.067	13	53.943	67.326	299.726	23	44.552	57.107	251.773
4	60.537	74.604	413.008	14	52.213	63.534	280.099	24	45.892	61.898	275.838
5	62.279	76.405	404.863	15	46.861	56.536	247.449	25	55.645	73.254	450.110
6	50.409	61.969	334.583	16	44.563	53.158	220.866	26	59.048	81.436	420.717
7	54.726	66.458	348.863	17	48.067	59.778	277.409	27	55.366	75.988	343.401
8	47.004	57.125	276.958	18	58.552	71.460	275.976	28	48.296	64.755	272.879
9	41.318	50.442	249.024	19	63.149	76.681	292.726	29	56.000	81.753	358.363
10	49.482	60.659	298.872	20	54.200	67.194	266.318	30	37.317	48.825	220.382
								31	51.682	65.379	301.313

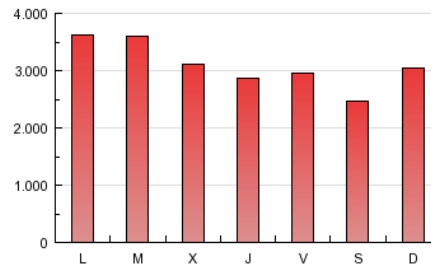
4. Gráficas (Nacional)

4.1 Por día de la semana (promedio)

N. únicos / Visitas (x 100)

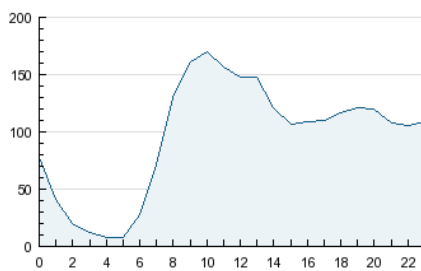


Páginas (x 100)

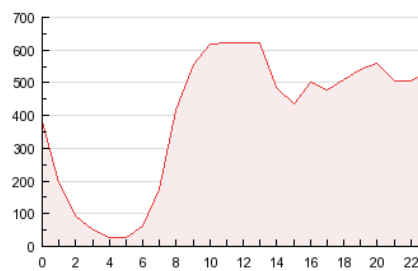


4.2 Por franja horaria (promedio)

Visitas (x 1000)

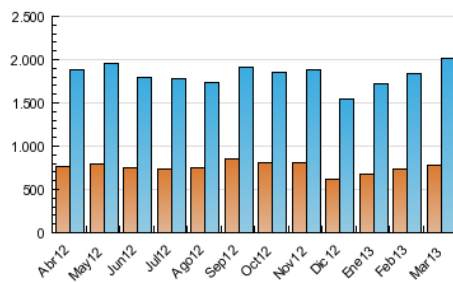


Páginas (x 1000)

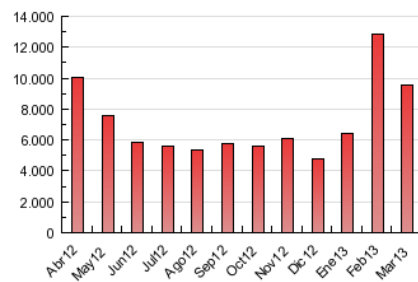


4.3 Por meses

N. únicos / Visitas (x 1000)



Páginas (x 1000)



## 5. Observaciones

Este Medio Electrónico de Comunicación ha sido medido por la herramienta Site Census de Nielsen que ha obtenido la calificación de \*\*\* (3 estrellas) en la homologación de OJDInteractiva

## 6. Definiciones básicas (Para más información ver Normas Técnicas para el Control de los Medios Electrónicos de Comunicación)

### Página Vista:

Conjunto de ficheros enviado a un usuario como resultado de una petición del mismo recibida por el servidor. Cuando la página está formada por varios marcos (frames), el conjunto de los mismos tendrá, a efectos de cómptuo, la consideración de una página unitaria.

### Visita:

Una secuencia ininterrumpida de páginas servidas a un usuario válido. Si dicho usuario no realiza peticiones de páginas en un periodo de tiempo (30 min) la siguiente petición constituirá el inicio de una nueva visita.

### Navegador Único:

Total de combinaciones únicas de una dirección IP y un identificador adicional. Los medios pueden utilizar cookies o el Identificador de Alta de registro.

### Duración Página Vista:

Tiempo acumulado en segundos de todas las páginas vistas (en visitas de dos o más páginas vistas), dividido por el número total de páginas vistas.

### Duración Visita:

Tiempo en segundos de todas las visitas de dos o más páginas vistas, dividido por el número total de dos o más páginas vistas.

### Tráfico nacional:

Audiencia/difusión correspondiente a España medida en base a los datos de las direcciones IP registradas por el sistema de medición.

## 7. Opinión

De OJDinteractiva, la división de INFORMACIÓN Y CONTROL DE PUBLICACIONES S.A.:

Hemos examinado la información facilitada por el editor del medio electrónico para el periodo que comprende la presente certificación. Nuestro examen se ha realizado de acuerdo con las normas y procedimientos establecidos en las Normas Técnicas para el Control de los Medios Electrónicos de Comunicación.

En nuestra opinión, la presente acta presenta razonablemente la difusión/audiencia registrada por este medio electrónico.

### ADVERTENCIA:

El trabajo de OJDinteractiva, la división de INFORMACIÓN Y CONTROL DE PUBLICACIONES S.A (INTROL) se limita a la realización de pruebas para la revisión de los datos de recuento suministrados por el editor con la finalidad de expresar una opinión sobre la razonabilidad de dichos datos de acuerdo con las Normas Técnicas para el control de los MEC.

Por tanto, INTROL no acepta responsabilidad alguna por las inexactitudes o errores que puedan existir en los datos de recuento. Tampoco acepta ninguna responsabilidad por la falsedad en los datos de recuento recibidos del editor, ni por otros datos de medición que no están incluidos en el análisis.