



INFORMACION Y CONTROL DE PUBLICACIONES, S.A.

Serrano, 21 - 6 planta - Tel. 91 435 00 32 Fax 91 435 96 05 - 28001 MADRID
Entença, 218 Entr. 7 - Tel 93 439 24 18 Fax 93 419 25 34 - 08029 BARCELONA

Título: DIARIO DE SEVILLA
URL Primaria: http://www.diariodesevilla.es
Editor: Editorial Andaluza de Periódicos Independientes, S.A.
Domicilio: Rioja, 13, 1º
Ciudad: 41001 SEVILLA
Teléfono: 954 50 62 00
Fax: 954 50 62 22
E-mail: Diariodesevilla@diariodesevilla.es
Clasificación: Noticias e Información
Sub-Clasificación: Noticias globales y actualidad

Joly digital
diariodesevilla.es

1. Cifras totales y promedios (Nacional e Internacional)

MES - AÑO	NAVEGADORES UNICOS	VISITAS	PAGINAS
Febrero - 2013	807.025	1.967.033	13.334.174
PROMEDIO DIARIO	56.755	70.251	476.221
PROMEDIO LUNES-VIERNES	60.029	73.703	478.855
PROMEDIO SABADO-DOMINGO	48.570	61.622	469.635
PAGINAS / VISITAS	6,78		
DURACION MEDIA VISITAS	0:07:59		
DURACION MEDIA PAGINAS	0:01:07		

2. Secciones (Nacional e Internacional)

	PAGINAS	%
HOME	2.193.268	16.45 %
RESTO	11.140.906	83.55 %

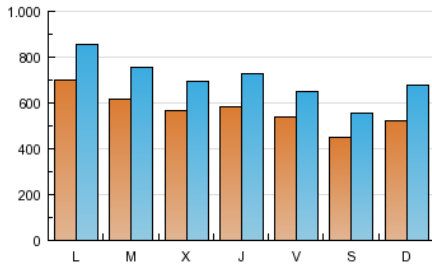
3. Por día del mes (Nacional e Internacional)

Día	N. únicos	Visitas	Páginas	Día	N. únicos	Visitas	Páginas	Día	N. únicos	Visitas	Páginas
1	55.389	67.302	593.665	11	63.678	78.602	463.247	21	55.304	68.045	370.011
2	44.269	54.245	599.296	12	57.599	70.316	405.049	22	56.680	67.877	338.996
3	49.699	62.506	957.550	13	51.662	63.372	338.363	23	40.189	49.205	291.230
4	67.890	83.671	1.142.873	14	52.466	64.051	325.607	24	49.297	61.053	359.317
5	61.545	76.116	785.507	15	50.383	61.557	315.667	25	82.036	99.177	488.040
6	61.361	76.774	634.068	16	52.573	67.947	337.105	26	64.646	78.721	389.529
7	63.426	80.122	522.894	17	60.113	85.324	493.115	27	57.639	70.080	349.587
8	52.402	64.184	405.089	18	65.612	81.183	466.535	28	62.629	77.995	473.204
9	41.950	51.003	331.495	19	62.867	77.188	419.873				
10	50.468	61.696	387.969	20	55.359	67.721	349.293				

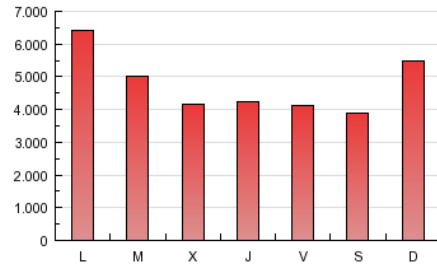
4. Gráficas (Nacional e Internacional)

4.1 Por día de la semana (promedio)

N. únicos / Visitas (x 100)

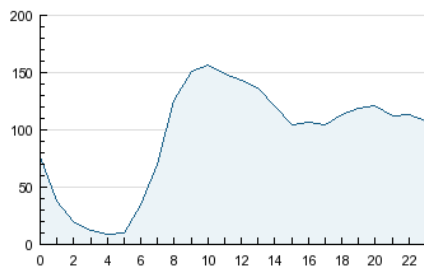


Páginas (x 100)

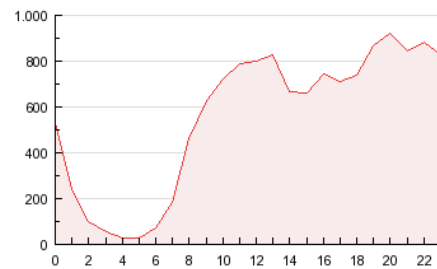


4.2 Por franja horaria (promedio)

Visitas (x 1000)

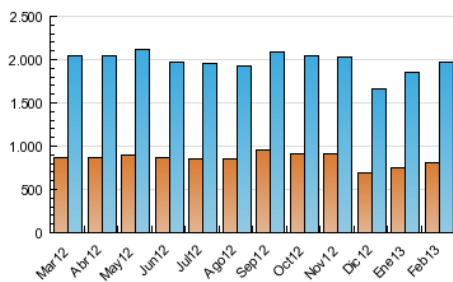


Páginas (x 1000)

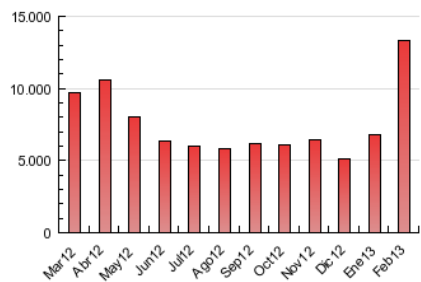


4.3 Por meses

N. únicos / Visitas (x 1000)



Páginas (x 1000)





INFORMACION Y CONTROL DE PUBLICACIONES, S.A.

Serrano, 21 - 6 planta - Tel. 91 435 00 32 Fax 91 435 96 05 - 28001 MADRID
Entença, 218 Entr. 7 - Tel 93 439 24 18 Fax 93 419 25 34 - 08029 BARCELONA

Anexo - Tráfico Nacional

Título: DIARIO DE SEVILLA
URL Primaria: http://www.diariodesevilla.es
Editor: Editorial Andaluza de Periódicos Independientes, S.A.
Domicilio: Rioja, 13, 1º
Ciudad: 41001 SEVILLA
Teléfono: 954 50 62 00
Fax: 954 50 62 22
E-mail: Diariodesevilla@diariodesevilla.es
Clasificación: Noticias e Información
Sub-Clasificación: Noticias globales y actualidad

Joly digital
diariodesevilla.es

1. Cifras totales y promedios (Nacional)

MES - AÑO	NAVEGADORES UNICOS	VISITAS	PAGINAS
Febrero - 2013	740.512	1.844.571	12.888.025
PROMEDIO DIARIO	53.055	65.878	460.287
PROMEDIO LUNES-VIERNES	56.068	69.049	461.872
PROMEDIO SABADO-DOMINGO	45.522	57.948	456.323
PAGINAS / VISITAS	6,99		
DURACION MEDIA VISITAS	0:07:53		
DURACION MEDIA PAGINAS	0:01:04		

2. Secciones (Nacional)

	PAGINAS	%
HOME	2.094.551	16.25 %
RESTO	10.793.474	83.75 %

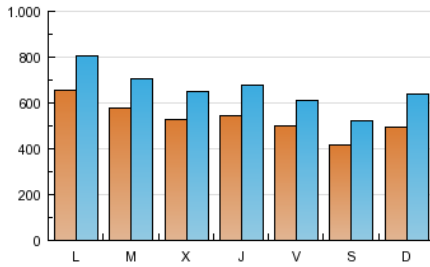
3. Por día del mes (Nacional)

Día	N. únicos	Visitas	Páginas	Día	N. únicos	Visitas	Páginas	Día	N. únicos	Visitas	Páginas
1	51.714	62.985	574.985	11	59.643	73.817	445.316	21	51.583	63.600	355.946
2	41.615	51.103	583.826	12	53.768	65.817	390.040	22	52.639	63.203	325.942
3	46.930	59.104	940.123	13	48.080	59.161	324.878	23	37.321	45.816	280.497
4	64.109	79.204	1.116.584	14	49.109	60.104	312.531	24	46.234	57.393	348.037
5	57.431	71.250	762.061	15	46.320	56.860	301.385	25	76.880	93.150	467.271
6	57.471	72.196	614.883	16	48.927	63.548	323.521	26	60.261	73.666	373.447
7	59.509	75.427	505.109	17	56.911	81.168	480.485	27	53.586	65.337	332.503
8	49.169	60.429	391.823	18	61.508	76.302	449.591	28	58.376	72.923	452.024
9	39.200	47.777	318.744	19	58.624	72.256	405.369				
10	47.039	57.673	375.348	20	51.581	63.302	335.756				

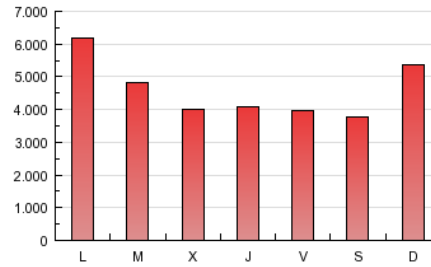
4. Gráficas (Nacional)

4.1 Por día de la semana (promedio)

N. únicos / Visitas (x 100)

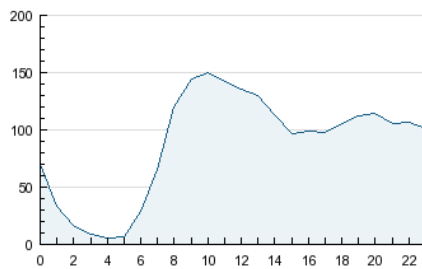


Páginas (x 100)

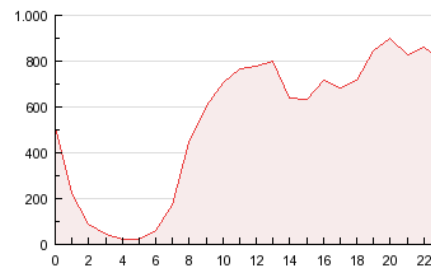


4.2 Por franja horaria (promedio)

Visitas (x 1000)

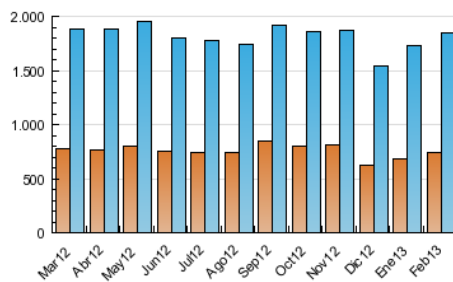


Páginas (x 1000)

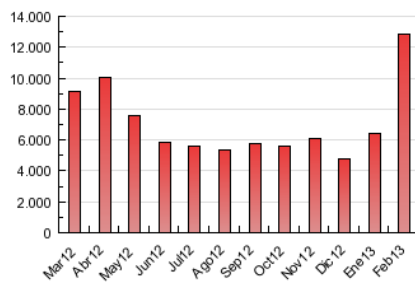


4.3 Por meses

N. únicos / Visitas (x 1000)



Páginas (x 1000)



5. Observaciones

Este Medio Electrónico de Comunicación ha sido medido por la herramienta Site Census de Nielsen que ha obtenido la calificación de *** (3 estrellas) en la homologación de OJDInteractiva

6. Definiciones básicas (Para más información ver Normas Técnicas para el Control de los Medios Electrónicos de Comunicación)

Página Vista:

Conjunto de ficheros enviado a un usuario como resultado de una petición del mismo recibida por el servidor. Cuando la página está formada por varios marcos (frames), el conjunto de los mismos tendrá, a efectos de cómputo, la consideración de una página unitaria.

Visita:

Una secuencia ininterrumpida de páginas servidas a un usuario válido. Si dicho usuario no realiza peticiones de páginas en un periodo de tiempo (30 min) la siguiente petición constituirá el inicio de una nueva visita.

Navegador Único:

Total de combinaciones únicas de una dirección IP y un identificador adicional. Los medios pueden utilizar cookies o el Identificador de Alta de registro.

Duración Página Vista:

Tiempo acumulado en segundos de todas las páginas vistas (en visitas de dos o más páginas vistas), dividido por el número total de páginas vistas.

Duración Visita:

Tiempo en segundos de todas las visitas de dos o más páginas vistas, dividido por el número total de dos o más páginas vistas.

Tráfico nacional:

Audiencia/difusión correspondiente a España medida en base a los datos de las direcciones IP registradas por el sistema de medición.

7. Opinión

De OJDinteractiva, la división de INFORMACIÓN Y CONTROL DE PUBLICACIONES S.A.:

Hemos examinado la información facilitada por el editor del medio electrónico para el periodo que comprende la presente certificación. Nuestro examen se ha realizado de acuerdo con las normas y procedimientos establecidos en las Normas Técnicas para el Control de los Medios Electrónicos de Comunicación.

En nuestra opinión, la presente acta presenta razonablemente la difusión/audiencia registrada por este medio electrónico.

ADVERTENCIA:

El trabajo de OJDinteractiva, la división de INFORMACIÓN Y CONTROL DE PUBLICACIONES S.A (INTROL) se limita a la realización de pruebas para la revisión de los datos de recuento suministrados por el editor con la finalidad de expresar una opinión sobre la razonabilidad de dichos datos de acuerdo con las Normas Técnicas para el control de los MEC.

Por tanto, INTROL no acepta responsabilidad alguna por las inexactitudes o errores que puedan existir en los datos de recuento. Tampoco acepta ninguna responsabilidad por la falsedad en los datos de recuento recibidos del editor, ni por otros datos de medición que no están incluidos en el análisis.