



## INFORMACION Y CONTROL DE PUBLICACIONES, S.A.

Serrano, 21 - 6 planta - Tel. 91 435 00 32 Fax 91 435 96 05 - 28001 MADRID  
Entença, 218 Entr. 7 - Tel 93 439 24 18 Fax 93 419 25 34 - 08029 BARCELONA

**Título:** EL DIA DE VALLADOLID DIGITAL  
**URL Primaria:** http://www.eldiadevalladolid.com  
**Editor:** Ceres Comunicación Gráfica, S.A.U.  
**Domicilio:** Avda. Castilla y León, 62  
**Ciudad:** 09006 BURGOS  
**Teléfono:** 94 725 22 56  
**Fax:** 94 727 72 19  
**E-mail:** internet@promecal.es  
**Clasificación:** Noticias e Información  
**Sub-Clasificación:** Noticias globales y actualidad

El Día de Valladolid digital

### 1. Cifras totales y promedios (Nacional e Internacional)

MES - AÑO	NAVEGADORES UNICOS	VISITAS	PAGINAS
Noviembre - 2012	110.060	213.756	593.697
<b>PROMEDIO DIARIO</b>	<b>6.289</b>	<b>7.125</b>	<b>19.790</b>
<b>PROMEDIO LUNES-VIERNES</b>	<b>6.841</b>	<b>7.751</b>	<b>21.936</b>
<b>PROMEDIO SABADO-DOMINGO</b>	<b>4.771</b>	<b>5.405</b>	<b>13.888</b>
<b>PAGINAS / VISITAS</b>	<b>2,78</b>		
<b>DURACION MEDIA VISITAS</b>	<b>0:06:23</b>		
<b>DURACION MEDIA PAGINAS</b>	<b>0:02:17</b>		

### 2. Secciones (Nacional e Internacional)

	PAGINAS	%
<b>HOME</b>	201.792	33.99 %
<b>RESTO</b>	391.905	66.01 %

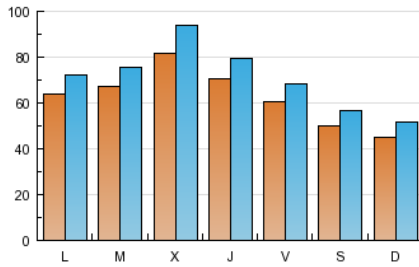
### 3. Por día del mes (Nacional e Internacional)

Día	N. únicos	Visitas	Páginas	Día	N. únicos	Visitas	Páginas	Día	N. únicos	Visitas	Páginas
1	5.233	5.857	13.875	11	4.415	5.088	13.294	21	5.996	6.780	18.299
2	4.758	5.296	14.751	12	6.498	7.342	20.279	22	7.190	8.144	23.348
3	4.297	4.737	11.249	13	7.954	8.835	23.887	23	6.100	6.868	20.164
4	4.496	5.107	13.370	14	12.109	14.500	47.658	24	4.640	5.310	15.031
5	6.212	6.889	19.044	15	8.808	9.946	31.207	25	4.535	5.172	13.536
6	5.917	6.628	17.279	16	6.705	7.599	22.810	26	6.166	6.966	18.355
7	7.377	8.308	22.359	17	4.697	5.308	15.350	27	6.712	7.659	22.857
8	6.873	7.696	20.365	18	4.616	5.272	13.758	28	7.144	8.070	22.108
9	5.861	6.545	18.002	19	6.699	7.594	19.967	29	7.062	8.119	24.312
10	6.473	7.243	15.516	20	6.317	7.110	18.298	30	6.818	7.768	23.369

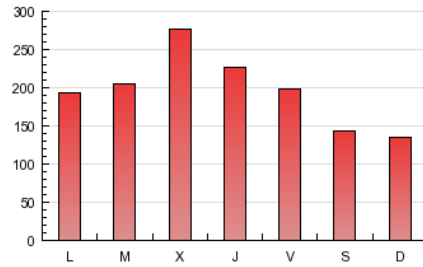
4. Gráficas (Nacional e Internacional)

4.1 Por día de la semana (promedio)

N. únicos / Visitas (x 100)

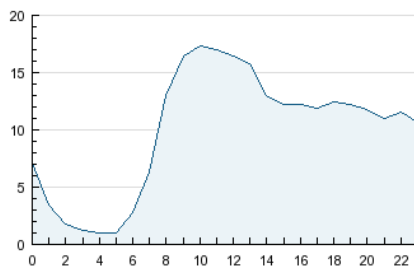


Páginas (x 100)

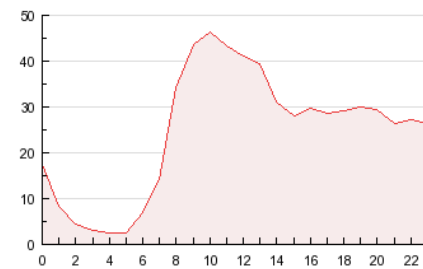


4.2 Por franja horaria (promedio)

Visitas (x 1000)

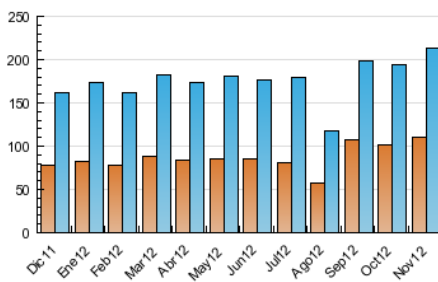


Páginas (x 1000)

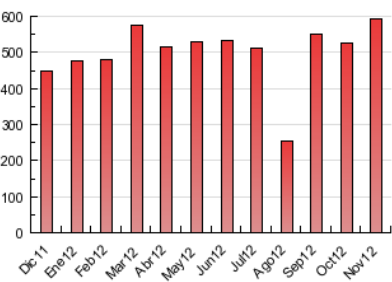


4.3 Por meses

N. únicos / Visitas (x 1000)



Páginas (x 1000)





## INFORMACION Y CONTROL DE PUBLICACIONES, S.A.

Serrano, 21 - 6 planta - Tel. 91 435 00 32 Fax 91 435 96 05 - 28001 MADRID  
Entença, 218 Entr. 7 - Tel 93 439 24 18 Fax 93 419 25 34 - 08029 BARCELONA

### Anexo - Tráfico Nacional

**Título:** EL DIA DE VALLADOLID DIGITAL  
**URL Primaria:** http://www.eldiadevalladolid.com  
**Editor:** Ceres Comunicación Gráfica, S.A.U.  
**Domicilio:** Avda. Castilla y León, 62  
**Ciudad:** 09006 BURGOS  
**Teléfono:** 94 725 22 56  
**Fax:** 94 727 72 19  
**E-mail:** internet@promecal.es  
**Clasificación:** Noticias e Información  
**Sub-Clasificación:** Noticias globales y actualidad

El Día de Valladolid digital

#### 1. Cifras totales y promedios (Nacional)

MES - AÑO	NAVEGADORES UNICOS	VISITAS	PAGINAS
Noviembre - 2012	101.243	201.111	566.758
<b>PROMEDIO DIARIO</b>	<b>5.903</b>	<b>6.704</b>	<b>18.892</b>
<b>PROMEDIO LUNES-VIERNES</b>	<b>6.421</b>	<b>7.292</b>	<b>20.934</b>
<b>PROMEDIO SABADO-DOMINGO</b>	<b>4.478</b>	<b>5.086</b>	<b>13.275</b>
<b>PAGINAS / VISITAS</b>	<b>2,82</b>		
<b>DURACION MEDIA VISITAS</b>	<b>0:06:23</b>		
<b>DURACION MEDIA PAGINAS</b>	<b>0:02:15</b>		

#### 2. Secciones (Nacional)

	PAGINAS	%
<b>HOME</b>	195.766	34.54 %
<b>RESTO</b>	370.992	65.46 %

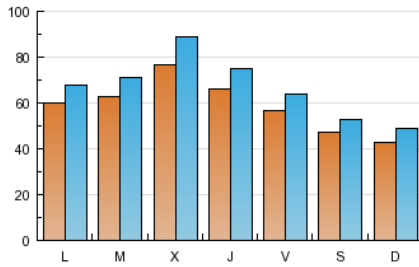
#### 3. Por día del mes (Nacional)

Día	N. únicos	Visitas	Páginas	Día	N. únicos	Visitas	Páginas	Día	N. únicos	Visitas	Páginas
1	4.842	5.444	13.085	11	4.168	4.815	12.782	21	5.635	6.389	17.412
2	4.444	4.948	13.901	12	6.062	6.856	19.211	22	6.750	7.666	22.143
3	3.969	4.393	10.669	13	7.436	8.281	22.854	23	5.726	6.465	19.350
4	4.210	4.800	12.754	14	11.480	13.776	46.118	24	4.331	4.967	14.307
5	5.809	6.456	18.133	15	8.271	9.366	29.679	25	4.296	4.913	13.059
6	5.522	6.205	16.309	16	6.297	7.153	21.676	26	5.790	6.565	17.475
7	6.855	7.740	21.225	17	4.429	5.024	14.724	27	6.272	7.169	21.693
8	6.420	7.196	19.433	18	4.361	4.985	13.249	28	6.750	7.641	21.270
9	5.458	6.119	17.111	19	6.303	7.159	18.990	29	6.701	7.723	23.434
10	6.057	6.790	14.659	20	5.957	6.714	17.464	30	6.477	7.393	22.589

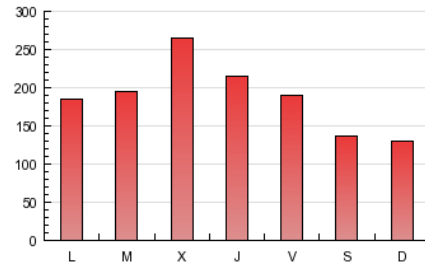
#### 4. Gráficas (Nacional)

##### 4.1 Por día de la semana (promedio)

N. únicos / Visitas (x 100)

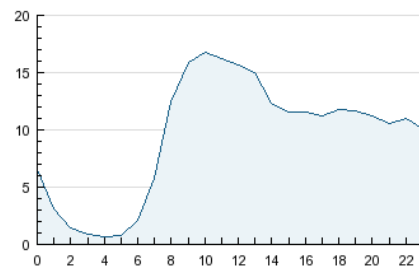


Páginas (x 100)

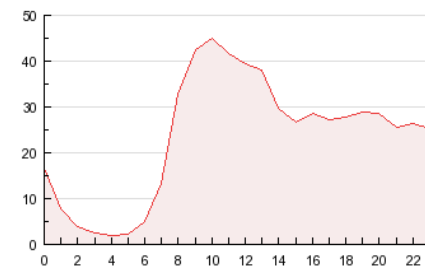


##### 4.2 Por franja horaria (promedio)

Visitas (x 1000)

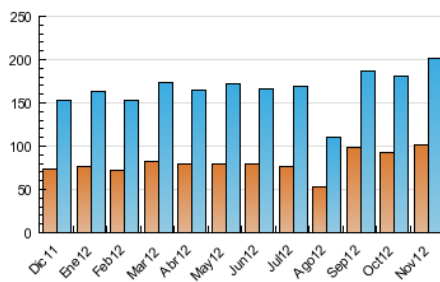


Páginas (x 1000)

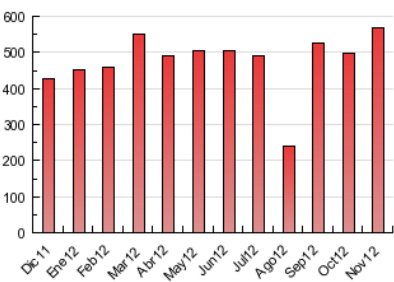


##### 4.3 Por meses

N. únicos / Visitas (x 1000)



Páginas (x 1000)



## 5. Observaciones

Este Medio Electrónico de Comunicación ha sido medido por la herramienta Site Census de Nielsen Online que ha obtenido la calificación de \*\*\* (3 estrellas) en la homologación de OJDInteractiva

## 6. Definiciones básicas (Para más información ver Normas Técnicas para el Control de los Medios Electrónicos de Comunicación)

### Página Vista:

Conjunto de ficheros enviado a un usuario como resultado de una petición del mismo recibida por el servidor. Cuando la página está formada por varios marcos (frames), el conjunto de los mismos tendrá, a efectos de cómputo, la consideración de una página unitaria.

### Visita:

Una secuencia ininterrumpida de páginas servidas a un usuario válido. Si dicho usuario no realiza peticiones de páginas en un periodo de tiempo (30 min) la siguiente petición constituirá el inicio de una nueva visita.

### Navegador Único:

Total de combinaciones únicas de una dirección IP y un identificador adicional. Los medios pueden utilizar cookies o el Identificador de Alta de registro.

### Duración Página Vista:

Tiempo acumulado en segundos de todas las páginas vistas (en visitas de dos o más páginas vistas), dividido por el número total de páginas vistas.

### Duración Visita:

Tiempo en segundos de todas las visitas de dos o más páginas vistas, dividido por el número total de dos o más páginas vistas.

### Tráfico nacional:

Audiencia/difusión correspondiente a España medida en base a los datos de las direcciones IP registradas por el sistema de medición.

## 7. Opinión

De OJDinteractiva, la división de INFORMACIÓN Y CONTROL DE PUBLICACIONES S.A.:

Hemos examinado la información facilitada por el editor del medio electrónico para el periodo que comprende la presente certificación. Nuestro examen se ha realizado de acuerdo con las normas y procedimientos establecidos en las Normas Técnicas para el Control de los Medios Electrónicos de Comunicación.

En nuestra opinión, la presente acta presenta razonablemente la difusión/audiencia registrada por este medio electrónico.

### ADVERTENCIA:

El trabajo de OJDinteractiva, la división de INFORMACIÓN Y CONTROL DE PUBLICACIONES S.A (INTROL) se limita a la realización de pruebas para la revisión de los datos de recuento suministrados por el editor con la finalidad de expresar una opinión sobre la razonabilidad de dichos datos de acuerdo con las Normas Técnicas para el control de los MEC.

Por tanto, INTROL no acepta responsabilidad alguna por las inexactitudes o errores que puedan existir en los datos de recuento. Tampoco acepta ninguna responsabilidad por la falsedad en los datos de recuento recibidos del editor, ni por otros datos de medición que no están incluidos en el análisis.