



## INFORMACION Y CONTROL DE PUBLICACIONES, S.A.

Serrano, 21 - 6 planta - Tel. 91 435 00 32 Fax 91 435 96 05 - 28001 MADRID  
Entença, 218 Entr. 7 - Tel 93 439 24 18 Fax 93 419 25 34 - 08029 BARCELONA

**Título:** EL DIA DE VALLADOLID DIGITAL  
**URL Primaria:** http://www.eldiadevalladolid.com  
**Editor:** Ceres Comunicación Gráfica, S.A.U.  
**Domicilio:** Avda. Castilla y León, 62  
**Ciudad:** 09006 BURGOS  
**Teléfono:** 94 725 22 56  
**Fax:** 94 727 72 19  
**E-mail:** internet@promecal.es  
**Clasificación:** Noticias e Información  
**Sub-Clasificación:** Noticias globales y actualidad

El Día de Valladolid \_digital\_

### 1. Cifras totales y promedios (Nacional e Internacional)

MES - AÑO	NAVEGADORES UNICOS	VISITAS	PAGINAS
Octubre - 2012	100.917	193.515	524.589
<b>PROMEDIO DIARIO</b>	<b>5.576</b>	<b>6.242</b>	<b>16.922</b>
<b>PROMEDIO LUNES-VIERNES</b>	<b>6.020</b>	<b>6.736</b>	<b>18.529</b>
<b>PROMEDIO SABADO-DOMINGO</b>	<b>4.297</b>	<b>4.824</b>	<b>12.302</b>
<b>PAGINAS / VISITAS</b>	<b>2,71</b>		
<b>DURACION MEDIA VISITAS</b>	<b>0:05:49</b>		
<b>DURACION MEDIA PAGINAS</b>	<b>0:02:08</b>		

### 2. Secciones (Nacional e Internacional)

	PAGINAS	%
<b>HOME</b>	189.026	36.03 %
<b>RESTO</b>	335.563	63.97 %

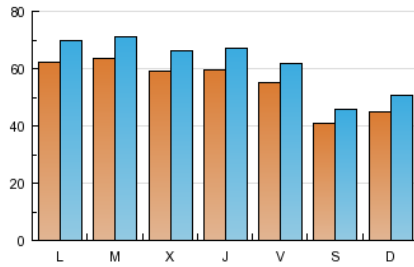
### 3. Por día del mes (Nacional e Internacional)

Día	N. únicos	Visitas	Páginas	Día	N. únicos	Visitas	Páginas	Día	N. únicos	Visitas	Páginas
1	6.300	7.028	19.028	11	5.640	6.357	17.962	21	4.582	5.174	14.298
2	5.660	6.264	16.874	12	4.080	4.586	11.433	22	7.086	7.895	21.419
3	5.475	6.079	16.580	13	4.479	4.970	12.899	23	6.428	7.307	21.823
4	5.645	6.286	17.133	14	3.801	4.347	10.585	24	5.690	6.383	17.653
5	5.640	6.354	17.277	15	5.682	6.439	17.440	25	6.459	7.280	22.056
6	3.864	4.293	10.447	16	5.819	6.488	17.273	26	6.184	6.870	19.693
7	3.971	4.481	11.330	17	5.809	6.546	18.028	27	4.231	4.741	12.688
8	5.584	6.235	17.350	18	6.103	6.857	19.070	28	5.605	6.313	15.232
9	6.352	7.168	19.142	19	6.160	6.834	17.994	29	6.487	7.257	20.090
10	6.244	6.936	18.803	20	3.842	4.270	10.936	30	7.497	8.378	22.705
								31	6.446	7.099	19.348

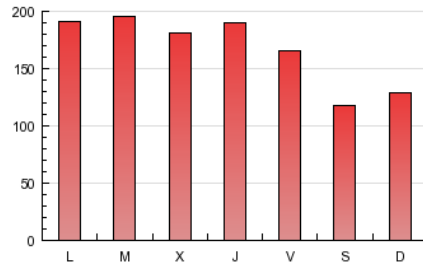
4. Gráficas (Nacional e Internacional)

4.1 Por día de la semana (promedio)

N. únicos / Visitas (x 100)

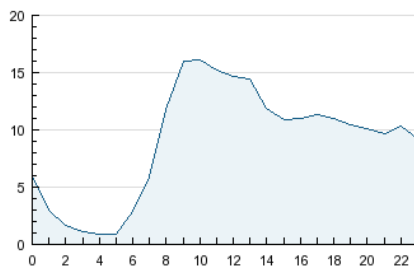


Páginas (x 100)

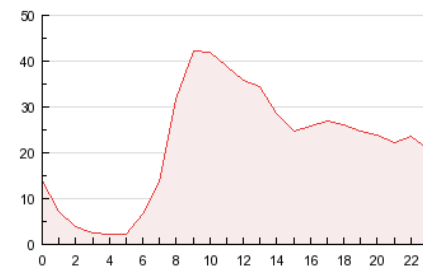


4.2 Por franja horaria (promedio)

Visitas (x 1000)

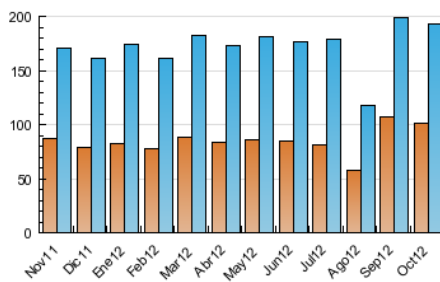


Páginas (x 1000)

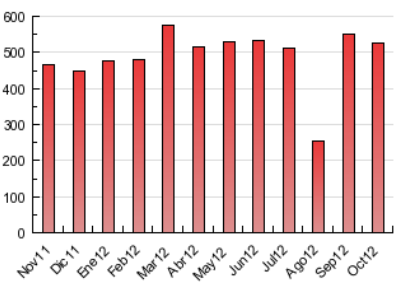


4.3 Por meses

N. únicos / Visitas (x 1000)



Páginas (x 1000)





## INFORMACION Y CONTROL DE PUBLICACIONES, S.A.

Serrano, 21 - 6 planta - Tel. 91 435 00 32 Fax 91 435 96 05 - 28001 MADRID  
Entença, 218 Entr. 7 - Tel 93 439 24 18 Fax 93 419 25 34 - 08029 BARCELONA

### Anexo - Tráfico Nacional

**Título:** EL DIA DE VALLADOLID DIGITAL  
**URL Primaria:** http://www.eldiadevalladolid.com  
**Editor:** Ceres Comunicación Gráfica, S.A.U.  
**Domicilio:** Avda. Castilla y León, 62  
**Ciudad:** 09006 BURGOS  
**Teléfono:** 94 725 22 56  
**Fax:** 94 727 72 19  
**E-mail:** internet@promecal.es  
**Clasificación:** Noticias e Información  
**Sub-Clasificación:** Noticias globales y actualidad

El Día de Valladolid digital

#### 1. Cifras totales y promedios (Nacional)

MES - AÑO	NAVEGADORES UNICOS	VISITAS	PAGINAS
Octubre - 2012	92.371	181.278	497.511
<b>PROMEDIO DIARIO</b>	<b>5.213</b>	<b>5.848</b>	<b>16.049</b>
<b>PROMEDIO LUNES-VIERNES</b>	<b>5.625</b>	<b>6.307</b>	<b>17.562</b>
<b>PROMEDIO SABADO-DOMINGO</b>	<b>4.028</b>	<b>4.528</b>	<b>11.699</b>
<b>PAGINAS / VISITAS</b>	<b>2,74</b>		
<b>DURACION MEDIA VISITAS</b>	<b>0:05:41</b>		
<b>DURACION MEDIA PAGINAS</b>	<b>0:02:04</b>		

#### 2. Secciones (Nacional)

	PAGINAS	%
<b>HOME</b>	182.362	36.65 %
<b>RESTO</b>	315.149	63.35 %

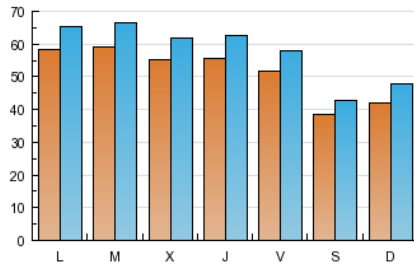
#### 3. Por día del mes (Nacional)

Día	N. únicos	Visitas	Páginas	Día	N. únicos	Visitas	Páginas	Día	N. únicos	Visitas	Páginas
1	5.890	6.584	18.121	11	5.272	5.957	16.982	21	4.260	4.812	13.510
2	5.310	5.889	16.050	12	3.832	4.314	10.895	22	6.586	7.354	20.330
3	5.095	5.672	15.581	13	4.182	4.653	12.258	23	6.031	6.872	20.833
4	5.248	5.854	16.157	14	3.584	4.116	10.191	24	5.346	6.009	16.762
5	5.277	5.962	16.369	15	5.347	6.073	16.631	25	6.028	6.818	20.981
6	3.629	4.035	9.842	16	5.416	6.066	16.467	26	5.827	6.482	18.792
7	3.776	4.258	10.985	17	5.413	6.110	16.958	27	3.922	4.413	12.052
8	5.264	5.884	16.490	18	5.730	6.450	17.817	28	5.234	5.896	14.385
9	5.948	6.711	18.115	19	5.780	6.428	16.957	29	6.025	6.748	18.964
10	5.866	6.520	17.976	20	3.633	4.042	10.365	30	6.914	7.753	21.377
								31	5.927	6.543	18.318

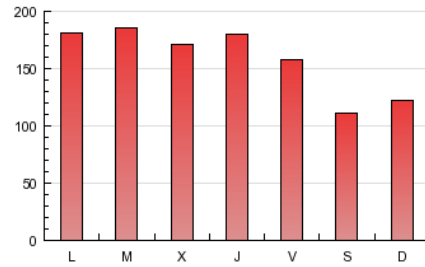
#### 4. Gráficas (Nacional)

##### 4.1 Por día de la semana (promedio)

N. únicos / Visitas (x 100)

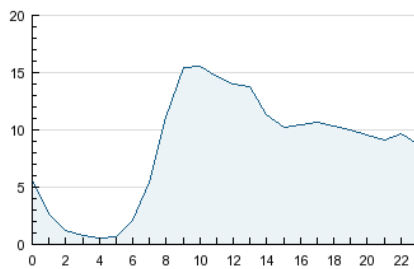


Páginas (x 100)

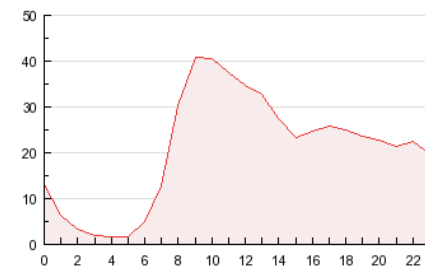


##### 4.2 Por franja horaria (promedio)

Visitas (x 1000)

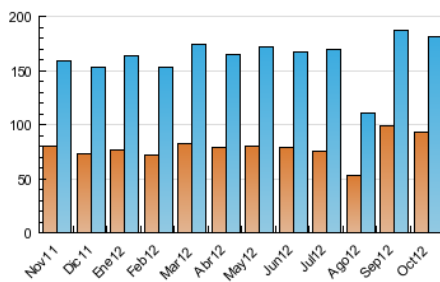


Páginas (x 1000)

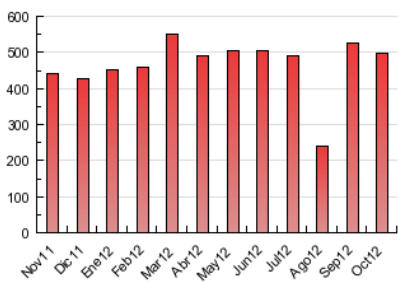


##### 4.3 Por meses

N. únicos / Visitas (x 1000)



Páginas (x 1000)



## 5. Observaciones

Este Medio Electrónico de Comunicación ha sido medido por la herramienta Site Census de Nielsen Online que ha obtenido la calificación de \*\*\* (3 estrellas) en la homologación de OJDInteractiva

## 6. Definiciones básicas (Para más información ver Normas Técnicas para el Control de los Medios Electrónicos de Comunicación)

### Página Vista:

Conjunto de ficheros enviado a un usuario como resultado de una petición del mismo recibida por el servidor. Cuando la página está formada por varios marcos (frames), el conjunto de los mismos tendrá, a efectos de cómputo, la consideración de una página unitaria.

### Visita:

Una secuencia ininterrumpida de páginas servidas a un usuario válido. Si dicho usuario no realiza peticiones de páginas en un periodo de tiempo (30 min) la siguiente petición constituirá el inicio de una nueva visita.

### Navegador Único:

Total de combinaciones únicas de una dirección IP y un identificador adicional. Los medios pueden utilizar cookies o el Identificador de Alta de registro.

### Duración Página Vista:

Tiempo acumulado en segundos de todas las páginas vistas (en visitas de dos o más páginas vistas), dividido por el número total de páginas vistas.

### Duración Visita:

Tiempo en segundos de todas las visitas de dos o más páginas vistas, dividido por el número total de dos o más páginas vistas.

### Tráfico nacional:

Audiencia/difusión correspondiente a España medida en base a los datos de las direcciones IP registradas por el sistema de medición.

## 7. Opinión

De OJDinteractiva, la división de INFORMACIÓN Y CONTROL DE PUBLICACIONES S.A.:

Hemos examinado la información facilitada por el editor del medio electrónico para el periodo que comprende la presente certificación. Nuestro examen se ha realizado de acuerdo con las normas y procedimientos establecidos en las Normas Técnicas para el Control de los Medios Electrónicos de Comunicación.

En nuestra opinión, la presente acta presenta razonablemente la difusión/audiencia registrada por este medio electrónico.

### ADVERTENCIA:

El trabajo de OJDinteractiva, la división de INFORMACIÓN Y CONTROL DE PUBLICACIONES S.A (INTROL) se limita a la realización de pruebas para la revisión de los datos de recuento suministrados por el editor con la finalidad de expresar una opinión sobre la razonabilidad de dichos datos de acuerdo con las Normas Técnicas para el control de los MEC.

Por tanto, INTROL no acepta responsabilidad alguna por las inexactitudes o errores que puedan existir en los datos de recuento. Tampoco acepta ninguna responsabilidad por la falsedad en los datos de recuento recibidos del editor, ni por otros datos de medición que no están incluidos en el análisis.