



INFORMACION Y CONTROL DE PUBLICACIONES, S.A.

Serrano, 21 - 6 planta - Tel. 91 435 00 32 Fax 91 435 96 05 - 28001 MADRID
Entença, 218 Entr. 7 - Tel 93 439 24 18 Fax 93 419 25 34 - 08029 BARCELONA

Título: EL DIA DE VALLADOLID DIGITAL
URL Primaria: http://www.eldiadevalladolid.com
Editor: Ceres Comunicación Gráfica, S.A.U.
Domicilio: Avda. Castilla y León, 62
Ciudad: 09006 BURGOS
Teléfono: 94 725 22 56
Fax: 94 727 72 19
E-mail: internet@promecal.es
Clasificación: Noticias e Información
Sub-Clasificación: Noticias globales y actualidad

El Día de Valladolid digital

1. Cifras totales y promedios (Nacional e Internacional)

MES - AÑO	NAVEGADORES UNICOS	VISITAS	PAGINAS
Julio - 2012	81.158	179.326	513.500
PROMEDIO DIARIO	5.009	5.785	16.565
PROMEDIO LUNES-VIERNES	5.659	6.538	19.003
PROMEDIO SABADO-DOMINGO	3.419	3.944	10.603
PAGINAS / VISITAS	2,86		
DURACION MEDIA VISITAS	0:05:34		
DURACION MEDIA PAGINAS	0:01:57		

2. Secciones (Nacional e Internacional)

	PAGINAS	%
HOME	182.270	35.50 %
RESTO	331.230	64.50 %

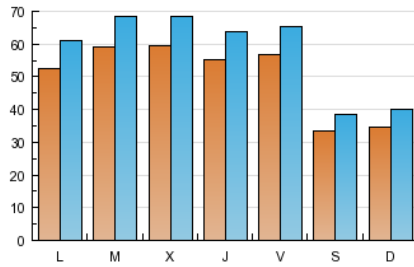
3. Por día del mes (Nacional e Internacional)

Día	N. únicos	Visitas	Páginas	Día	N. únicos	Visitas	Páginas	Día	N. únicos	Visitas	Páginas
1	3.605	4.176	11.427	11	5.350	6.210	18.914	21	3.488	4.050	12.376
2	5.247	6.049	18.929	12	5.439	6.337	19.991	22	3.530	4.111	11.902
3	5.695	6.510	19.071	13	6.419	7.235	19.701	23	5.308	6.265	17.831
4	5.998	6.858	19.886	14	3.314	3.810	10.323	24	5.499	6.413	21.641
5	5.349	6.157	18.535	15	3.619	4.138	10.768	25	5.981	6.997	21.836
6	5.051	5.754	17.002	16	5.987	6.917	19.676	26	5.253	6.102	17.762
7	3.455	3.937	9.867	17	8.978	10.401	27.533	27	5.230	6.218	17.651
8	3.535	4.055	10.491	18	6.442	7.382	22.264	28	3.142	3.605	8.982
9	5.300	6.068	17.055	19	6.058	6.990	21.059	29	3.086	3.616	9.291
10	5.226	6.021	17.352	20	6.032	6.972	21.921	30	4.449	5.154	12.339
								31	4.206	4.818	10.124

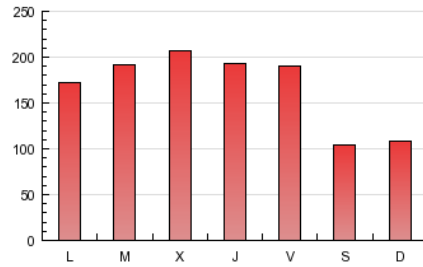
4. Gráficas (Nacional e Internacional)

4.1 Por día de la semana (promedio)

N. únicos / Visitas (x 100)

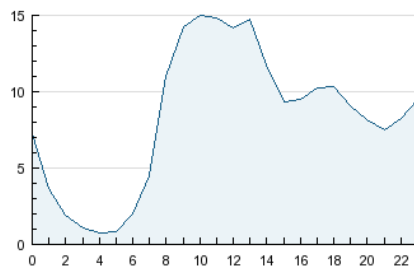


Páginas (x 100)

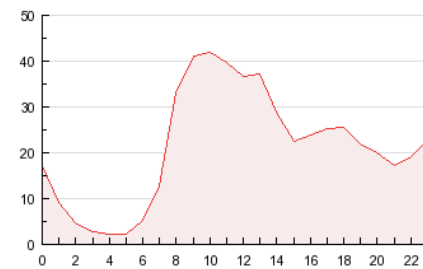


4.2 Por franja horaria (promedio)

Visitas (x 1000)

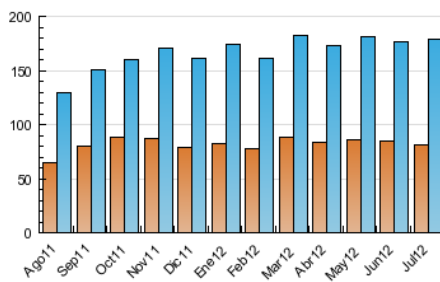


Páginas (x 1000)

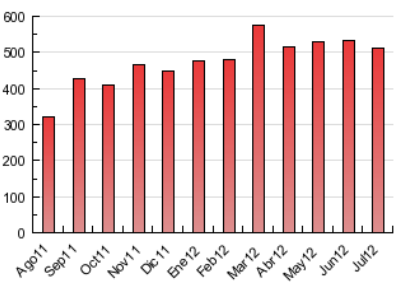


4.3 Por meses

N. únicos / Visitas (x 1000)



Páginas (x 1000)





INFORMACION Y CONTROL DE PUBLICACIONES, S.A.

Serrano, 21 - 6 planta - Tel. 91 435 00 32 Fax 91 435 96 05 - 28001 MADRID
Entença, 218 Entr. 7 - Tel 93 439 24 18 Fax 93 419 25 34 - 08029 BARCELONA

Anexo - Tráfico Nacional

Título: EL DIA DE VALLADOLID DIGITAL
URL Primaria: http://www.eldiadevalladolid.com
Editor: Ceres Comunicación Gráfica, S.A.U.
Domicilio: Avda. Castilla y León, 62
Ciudad: 09006 BURGOS
Teléfono: 94 725 22 56
Fax: 94 727 72 19
E-mail: internet@promecal.es
Clasificación: Noticias e Información
Sub-Clasificación: Noticias globales y actualidad

1. Cifras totales y promedios (Nacional)

MES - AÑO	NAVEGADORES UNICOS	VISITAS	PAGINAS
Julio - 2012	75.836	169.464	489.369
PROMEDIO DIARIO	4.733	5.467	15.786
PROMEDIO LUNES-VIERNES	5.342	6.174	18.087
PROMEDIO SABADO-DOMINGO	3.247	3.738	10.161
PAGINAS / VISITAS	2,89		
DURACION MEDIA VISITAS	0:05:31		
DURACION MEDIA PAGINAS	0:01:55		

2. Secciones (Nacional)

	PAGINAS	%
HOME	175.715	35.91 %
RESTO	313.654	64.09 %

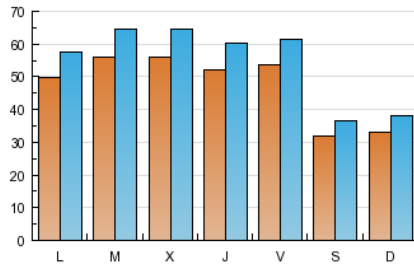
3. Por día del mes (Nacional)

Día	N. únicos	Visitas	Páginas	Día	N. únicos	Visitas	Páginas	Día	N. únicos	Visitas	Páginas
1	3.420	3.965	10.928	11	5.057	5.850	18.013	21	3.303	3.816	11.867
2	4.974	5.732	18.058	12	5.124	5.980	19.017	22	3.361	3.910	11.387
3	5.369	6.150	18.159	13	5.934	6.690	18.608	23	5.046	5.942	16.884
4	5.627	6.445	18.908	14	3.149	3.609	9.898	24	5.198	6.060	20.661
5	5.039	5.802	17.478	15	3.437	3.920	10.361	25	5.647	6.613	20.696
6	4.781	5.459	16.082	16	5.650	6.541	18.809	26	4.982	5.768	16.942
7	3.311	3.775	9.536	17	8.408	9.766	26.172	27	4.956	5.896	16.833
8	3.336	3.824	10.089	18	6.072	6.962	21.238	28	2.968	3.396	8.480
9	5.007	5.722	16.105	19	5.732	6.622	20.123	29	2.938	3.424	8.901
10	4.928	5.685	16.626	20	5.721	6.606	20.952	30	4.246	4.932	11.894
								31	4.016	4.602	9.664

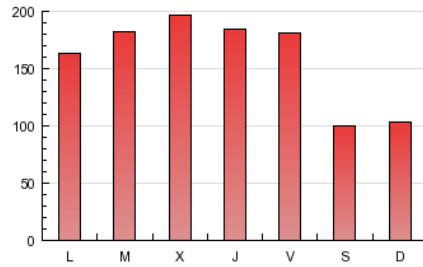
4. Gráficas (Nacional)

4.1 Por día de la semana (promedio)

N. únicos / Visitas (x 100)

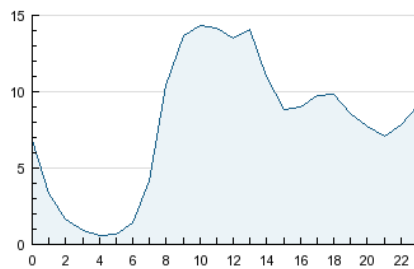


Páginas (x 100)

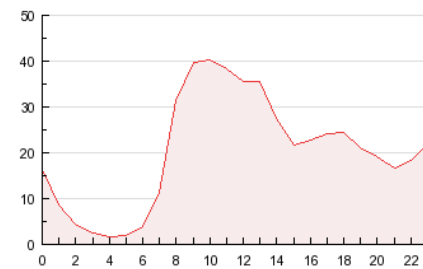


4.2 Por franja horaria (promedio)

Visitas (x 1000)

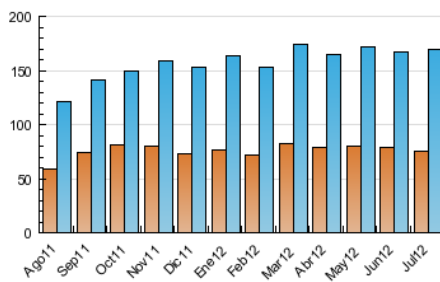


Páginas (x 1000)

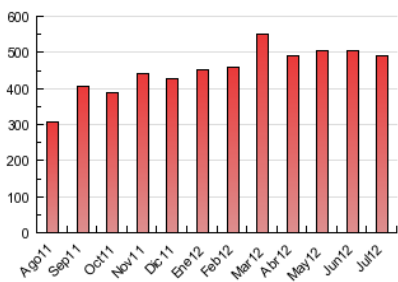


4.3 Por meses

N. únicos / Visitas (x 1000)



Páginas (x 1000)



5. Definiciones básicas (Para más información ver Normas Técnicas para el Control de los Medios Electrónicos de Comunicación)

Página Vista:

Conjunto de ficheros enviado a un usuario como resultado de una petición del mismo recibida por el servidor. Cuando la página está formada por varios marcos (frames), el conjunto de los mismos tendrá, a efectos de cómputo, la consideración de una página unitaria.

Visita:

Una secuencia ininterrumpida de páginas servidas a un usuario válido. Si dicho usuario no realiza peticiones de páginas en un periodo de tiempo (30 min) la siguiente petición constituirá el inicio de una nueva visita.

Navegador Único:

Total de combinaciones únicas de una dirección IP y un identificador adicional. Los medios pueden utilizar cookies o el Identificador de Alta de registro.

Duración Página Vista:

Tiempo acumulado en segundos de todas las páginas vistas (en visitas de dos o más páginas vistas), dividido por el número total de páginas vistas.

Duración Visita:

Tiempo en segundos de todas las visitas de dos o más páginas vistas, dividido por el número total de dos o más páginas vistas.

Tráfico nacional:

Audiencia/difusión correspondiente a España medida en base a los datos de las direcciones IP registradas por el sistema de medición.

6. Opinión

De OJDinteractiva, la división de INFORMACIÓN Y CONTROL DE PUBLICACIONES S.A.:

Hemos examinado la información facilitada por el editor del medio electrónico para el periodo que comprende la presente certificación. Nuestro examen se ha realizado de acuerdo con las normas y procedimientos establecidos en las Normas Técnicas para el Control de los Medios Electrónicos de Comunicación.

En nuestra opinión, la presente acta presenta razonablemente la difusión/audiencia registrada por este medio electrónico.

ADVERTENCIA:

El trabajo de OJDinteractiva, la división de INFORMACIÓN Y CONTROL DE PUBLICACIONES S.A (INTROL) se limita a la realización de pruebas para la revisión de los datos de recuento suministrados por el editor con la finalidad de expresar una opinión sobre la razonabilidad de dichos datos de acuerdo con las Normas Técnicas para el control de los MEC.

Por tanto, INTROL no acepta responsabilidad alguna por las inexactitudes o errores que puedan existir en los datos de recuento. Tampoco acepta ninguna responsabilidad por la falsedad en los datos de recuento recibidos del editor, ni por otros datos de medición que no están incluidos en el análisis.