



INFORMACION Y CONTROL DE PUBLICACIONES, S.A.

Serrano, 21 - 6 planta - Tel. 91 435 00 32 Fax 91 435 96 05 - 28001 MADRID
Entença, 218 Entr. 7 - Tel 93 439 24 18 Fax 93 419 25 34 - 08029 BARCELONA

Título: EL DIA DE VALLADOLID DIGITAL
URL Primaria: http://www.eldiadevalladolid.com
Editor: Ceres Comunicación Gráfica, S.A.U.
Domicilio: Avda. Castilla y León, 62
Ciudad: 09006 BURGOS
Teléfono: 94 725 22 56
Fax: 94 727 72 19
E-mail: internet@promecal.es
Clasificación: Noticias e Información
Sub-Clasificación: Noticias globales y actualidad

El Día de Valladolid digital

1. Cifras totales y promedios (Nacional e Internacional)

MES - AÑO	NAVEGADORES UNICOS	VISITAS	PAGINAS
Junio - 2012	84.833	176.403	532.682
PROMEDIO DIARIO	5.191	5.880	17.756
PROMEDIO LUNES-VIERNES	5.625	6.356	19.009
PROMEDIO SABADO-DOMINGO	4.177	4.769	14.832
PAGINAS / VISITAS	3,02		
DURACION MEDIA VISITAS	0:05:28		
DURACION MEDIA PAGINAS	0:01:47		

2. Secciones (Nacional e Internacional)

	PAGINAS	%
HOME	183.749	34.50 %
RESTO	348.933	65.50 %

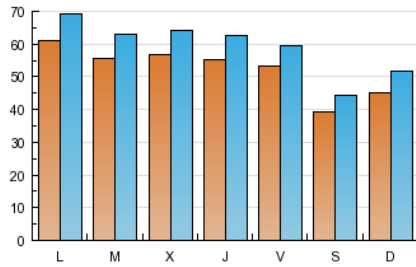
3. Por día del mes (Nacional e Internacional)

Día	N. únicos	Visitas	Páginas	Día	N. únicos	Visitas	Páginas	Día	N. únicos	Visitas	Páginas
1	6.104	6.847	21.887	11	6.443	7.285	20.675	21	5.274	5.953	18.734
2	5.085	5.783	19.808	12	5.840	6.625	19.183	22	4.926	5.542	16.577
3	4.787	5.382	16.503	13	5.499	6.277	20.176	23	3.027	3.434	9.540
4	6.547	7.347	22.715	14	5.161	5.882	18.052	24	3.533	4.032	13.090
5	5.826	6.586	18.955	15	4.689	5.244	15.387	25	5.844	6.698	21.261
6	5.680	6.352	18.079	16	3.619	4.180	11.219	26	5.133	5.825	17.023
7	6.567	7.399	21.108	17	5.467	6.378	25.906	27	6.027	6.823	19.162
8	5.714	6.307	17.685	18	5.619	6.378	21.725	28	5.122	5.849	16.512
9	4.211	4.708	12.037	19	5.476	6.182	17.983	29	5.139	5.817	15.809
10	4.249	4.908	13.853	20	5.494	6.268	20.504	30	3.613	4.112	11.534

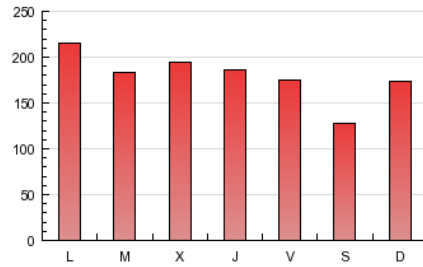
4. Gráficas (Nacional e Internacional)

4.1 Por día de la semana (promedio)

N. únicos / Visitas (x 100)

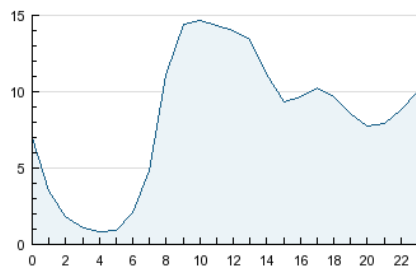


Páginas (x 100)

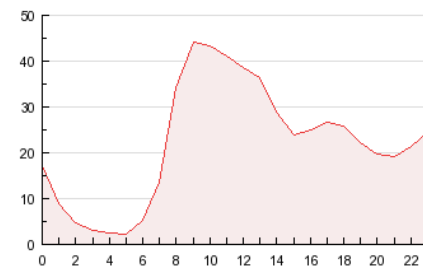


4.2 Por franja horaria (promedio)

Visitas (x 1000)

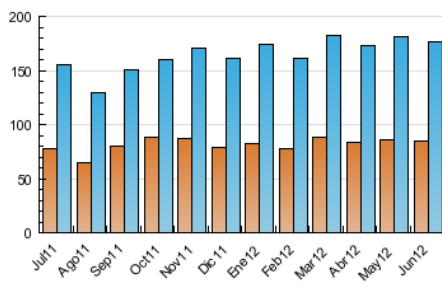


Páginas (x 1000)

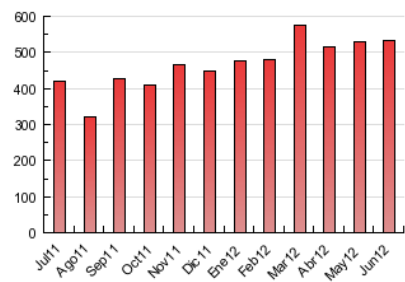


4.3 Por meses

N. únicos / Visitas (x 1000)



Páginas (x 1000)





INFORMACION Y CONTROL DE PUBLICACIONES, S.A.

Serrano, 21 - 6 planta - Tel. 91 435 00 32 Fax 91 435 96 05 - 28001 MADRID
Entença, 218 Entr. 7 - Tel 93 439 24 18 Fax 93 419 25 34 - 08029 BARCELONA

Anexo - Tráfico Nacional

Título: EL DIA DE VALLADOLID DIGITAL
URL Primaria: http://www.eldiadevalladolid.com
Editor: Ceres Comunicación Gráfica, S.A.U.
Domicilio: Avda. Castilla y León, 62
Ciudad: 09006 BURGOS
Teléfono: 94 725 22 56
Fax: 94 727 72 19
E-mail: internet@promecal.es
Clasificación: Noticias e Información
Sub-Clasificación: Noticias globales y actualidad

El Día de Valladolid digital

1. Cifras totales y promedios (Nacional)

MES - AÑO	NAVEGADORES UNICOS	VISITAS	PAGINAS
Junio - 2012	79.316	166.531	504.523
PROMEDIO DIARIO	4.905	5.551	16.817
PROMEDIO LUNES-VIERNES	5.303	5.989	17.963
PROMEDIO SABADO-DOMINGO	3.975	4.529	14.144
PAGINAS / VISITAS	3,03		
DURACION MEDIA VISITAS	0:05:20		
DURACION MEDIA PAGINAS	0:01:44		

2. Secciones (Nacional)

	PAGINAS	%
HOME	176.406	34.96 %
RESTO	328.117	65.04 %

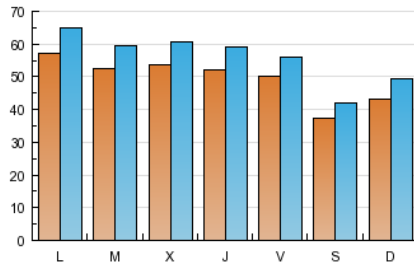
3. Por día del mes (Nacional)

Día	N. únicos	Visitas	Páginas	Día	N. únicos	Visitas	Páginas	Día	N. únicos	Visitas	Páginas
1	5.826	6.502	20.804	11	5.858	6.657	19.226	21	5.003	5.641	17.763
2	4.861	5.506	19.015	12	5.527	6.258	18.029	22	4.680	5.277	15.852
3	4.589	5.148	15.950	13	5.211	5.941	19.126	23	2.892	3.270	9.025
4	6.229	6.980	21.685	14	4.872	5.543	16.957	24	3.370	3.847	12.564
5	5.505	6.218	17.985	15	4.430	4.940	14.329	25	5.533	6.328	20.220
6	5.359	5.981	17.209	16	3.434	3.953	10.611	26	4.797	5.445	15.932
7	6.171	6.948	19.943	17	5.215	6.082	24.905	27	5.659	6.402	18.112
8	5.308	5.846	16.415	18	5.282	6.005	20.692	28	4.849	5.545	15.521
9	3.964	4.426	11.048	19	5.189	5.850	16.985	29	4.840	5.487	14.958
10	4.026	4.641	13.126	20	5.235	5.972	19.485	30	3.422	3.892	11.051

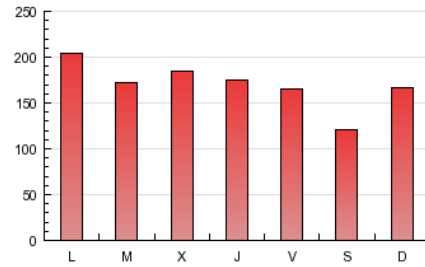
4. Gráficas (Nacional)

4.1 Por día de la semana (promedio)

N. únicos / Visitas (x 100)

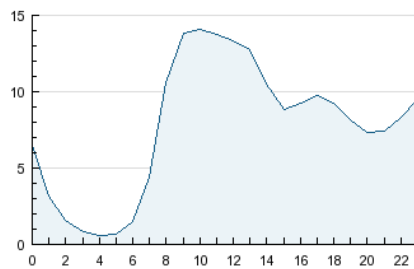


Páginas (x 100)

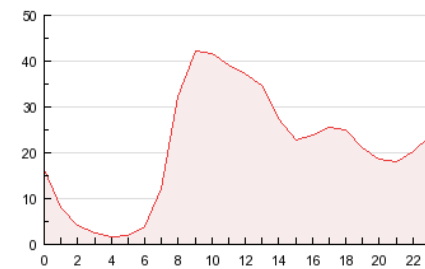


4.2 Por franja horaria (promedio)

Visitas (x 1000)

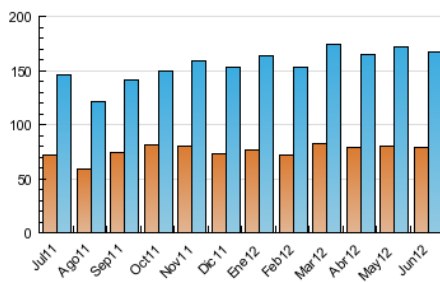


Páginas (x 1000)

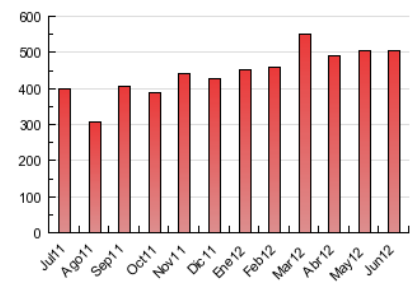


4.3 Por meses

N. únicos / Visitas (x 1000)



Páginas (x 1000)



5. Definiciones básicas (Para más información ver Normas Técnicas para el Control de los Medios Electrónicos de Comunicación)

Página Vista:

Conjunto de ficheros enviado a un usuario como resultado de una petición del mismo recibida por el servidor. Cuando la página está formada por varios marcos (frames), el conjunto de los mismos tendrá, a efectos de cómputo, la consideración de una página unitaria.

Visita:

Una secuencia ininterrumpida de páginas servidas a un usuario válido. Si dicho usuario no realiza peticiones de páginas en un periodo de tiempo (30 min) la siguiente petición constituirá el inicio de una nueva visita.

Navegador Único:

Total de combinaciones únicas de una dirección IP y un identificador adicional. Los medios pueden utilizar cookies o el Identificador de Alta de registro.

Duración Página Vista:

Tiempo acumulado en segundos de todas las páginas vistas (en visitas de dos o más páginas vistas), dividido por el número total de páginas vistas.

Duración Visita:

Tiempo en segundos de todas las visitas de dos o más páginas vistas, dividido por el número total de dos o más páginas vistas.

Tráfico nacional:

Audiencia/difusión correspondiente a España medida en base a los datos de las direcciones IP registradas por el sistema de medición.

6. Opinión

De OJDinteractiva, la división de INFORMACIÓN Y CONTROL DE PUBLICACIONES S.A.:

Hemos examinado la información facilitada por el editor del medio electrónico para el periodo que comprende la presente certificación. Nuestro examen se ha realizado de acuerdo con las normas y procedimientos establecidos en las Normas Técnicas para el Control de los Medios Electrónicos de Comunicación.

En nuestra opinión, la presente acta presenta razonablemente la difusión/audiencia registrada por este medio electrónico.

ADVERTENCIA:

El trabajo de OJDinteractiva, la división de INFORMACIÓN Y CONTROL DE PUBLICACIONES S.A (INTROL) se limita a la realización de pruebas para la revisión de los datos de recuento suministrados por el editor con la finalidad de expresar una opinión sobre la razonabilidad de dichos datos de acuerdo con las Normas Técnicas para el control de los MEC.

Por tanto, INTROL no acepta responsabilidad alguna por las inexactitudes o errores que puedan existir en los datos de recuento. Tampoco acepta ninguna responsabilidad por la falsedad en los datos de recuento recibidos del editor, ni por otros datos de medición que no están incluidos en el análisis.