



INFORMACION Y CONTROL DE PUBLICACIONES, S.A.

Serrano, 21 - 6 planta - Tel. 91 435 00 32 Fax 91 435 96 05 - 28001 MADRID
 Entença, 218 Entr. 7 - Tel 93 439 24 18 Fax 93 419 25 34 - 08029 BARCELONA

Título: EL DIA DE VALLADOLID DIGITAL
URL Primaria: http://www.eldiadevalladolid.com
Editor: Ceres Comunicación Gráfica, S.A.U.
Domicilio: Avda. Castilla y León, 62
Ciudad: 09006 BURGOS
Teléfono: 94 725 22 56
Fax: 94 727 72 19
E-mail: internet@promecal.es
Clasificación: Noticias e Información
Sub-Clasificación: Noticias globales y actualidad

El Día de Valladolid digital

1. Cifras totales y promedios (Nacional e Internacional)

MES - AÑO	NAVEGADORES UNICOS	VISITAS	PAGINAS
Mayo - 2012	85.576	181.084	530.141
PROMEDIO DIARIO	5.164	5.841	17.101
PROMEDIO LUNES-VIERNES	5.596	6.322	18.535
PROMEDIO SABADO-DOMINGO	3.922	4.460	12.978
PAGINAS / VISITAS	2,93		
DURACION MEDIA VISITAS	0:05:21		
DURACION MEDIA PAGINAS	0:01:49		

2. Secciones (Nacional e Internacional)

	PAGINAS	%
HOME	187.916	35.45 %
RESTO	342.225	64.55 %

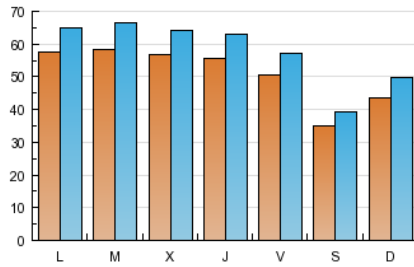
3. Por día del mes (Nacional e Internacional)

Día	N. únicos	Visitas	Páginas	Día	N. únicos	Visitas	Páginas	Día	N. únicos	Visitas	Páginas
1	5.244	5.918	15.748	11	5.290	5.948	16.586	21	6.134	6.943	19.725
2	5.749	6.393	18.861	12	3.534	3.986	10.551	22	5.907	6.739	18.860
3	5.518	6.213	17.358	13	4.329	4.968	17.124	23	5.564	6.259	18.889
4	4.781	5.386	15.289	14	4.902	5.575	16.167	24	5.458	6.174	17.534
5	3.465	3.943	12.240	15	6.125	6.917	18.994	25	4.625	5.191	14.888
6	4.574	5.287	16.813	16	5.913	6.689	21.235	26	3.284	3.673	9.400
7	6.201	6.969	23.053	17	5.821	6.656	19.288	27	3.821	4.347	10.849
8	5.814	6.587	21.637	18	5.593	6.277	18.551	28	5.715	6.448	18.203
9	5.476	6.198	18.756	19	3.693	4.166	11.382	29	6.169	7.012	20.368
10	5.348	6.106	17.675	20	4.676	5.311	15.468	30	5.771	6.532	19.608
								31	5.593	6.273	19.041

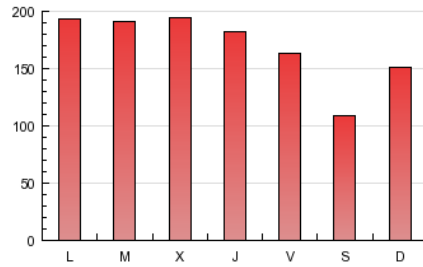
4. Gráficas (Nacional e Internacional)

4.1 Por día de la semana (promedio)

N. únicos / Visitas (x 100)

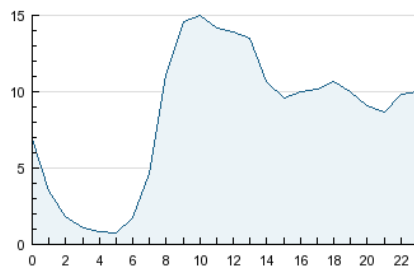


Páginas (x 100)

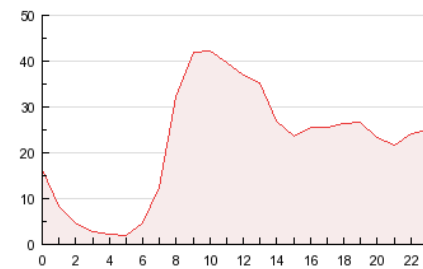


4.2 Por franja horaria (promedio)

Visitas (x 1000)

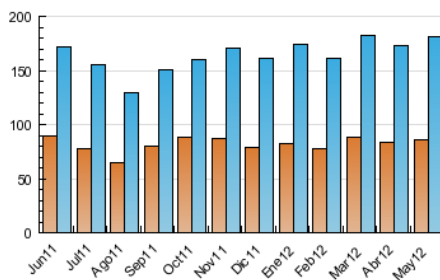


Páginas (x 1000)

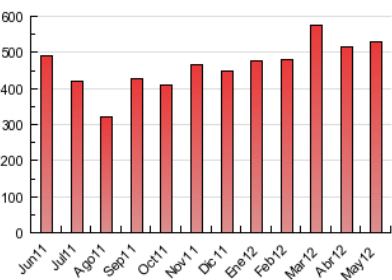


4.3 Por meses

N. únicos / Visitas (x 1000)



Páginas (x 1000)





INFORMACION Y CONTROL DE PUBLICACIONES, S.A.

Serrano, 21 - 6 planta - Tel. 91 435 00 32 Fax 91 435 96 05 - 28001 MADRID
Entença, 218 Entr. 7 - Tel 93 439 24 18 Fax 93 419 25 34 - 08029 BARCELONA

Anexo - Tráfico Nacional

Título: EL DIA DE VALLADOLID DIGITAL
URL Primaria: http://www.eldiadevalladolid.com
Editor: Ceres Comunicación Gráfica, S.A.U.
Domicilio: Avda. Castilla y León, 62
Ciudad: 09006 BURGOS
Teléfono: 94 725 22 56
Fax: 94 727 72 19
E-mail: internet@promecal.es
Clasificación: Noticias e Información
Sub-Clasificación: Noticias globales y actualidad

1. Cifras totales y promedios (Nacional)

MES - AÑO	NAVEGADORES UNICOS	VISITAS	PAGINAS
Mayo - 2012	80.146	171.359	505.214
PROMEDIO DIARIO	4.891	5.528	16.297
PROMEDIO LUNES-VIERNES	5.292	5.973	17.612
PROMEDIO SABADO-DOMINGO	3.738	4.246	12.517
PAGINAS / VISITAS	2,95		
DURACION MEDIA VISITAS	0:05:17		
DURACION MEDIA PAGINAS	0:01:47		

2. Secciones (Nacional)

	PAGINAS	%
HOME	180.215	35.67 %
RESTO	324.999	64.33 %

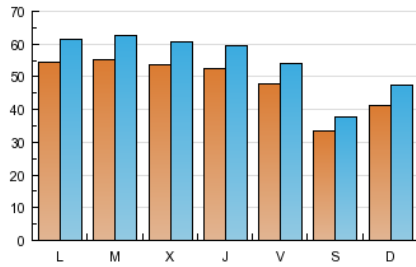
3. Por día del mes (Nacional)

Día	N. únicos	Visitas	Páginas	Día	N. únicos	Visitas	Páginas	Día	N. únicos	Visitas	Páginas
1	4.954	5.607	14.987	11	4.982	5.607	15.794	21	5.790	6.538	18.747
2	5.458	6.071	18.041	12	3.365	3.793	10.077	22	5.593	6.376	17.733
3	5.236	5.904	16.605	13	4.095	4.691	16.495	23	5.250	5.891	17.893
4	4.555	5.129	14.490	14	4.657	5.291	15.502	24	5.170	5.823	16.733
5	3.338	3.790	11.927	15	5.706	6.447	17.985	25	4.393	4.919	14.192
6	4.384	5.077	16.307	16	5.566	6.298	20.170	26	3.128	3.489	9.035
7	5.864	6.592	21.868	17	5.514	6.289	18.348	27	3.632	4.122	10.399
8	5.510	6.242	20.696	18	5.263	5.901	17.610	28	5.434	6.122	17.353
9	5.149	5.817	17.660	19	3.509	3.956	10.973	29	5.828	6.620	19.469
10	5.041	5.756	16.775	20	4.452	5.053	14.923	30	5.468	6.181	18.580
								31	5.329	5.967	17.847

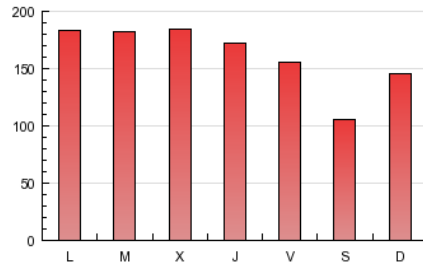
4. Gráficas (Nacional)

4.1 Por día de la semana (promedio)

N. únicos / Visitas (x 100)

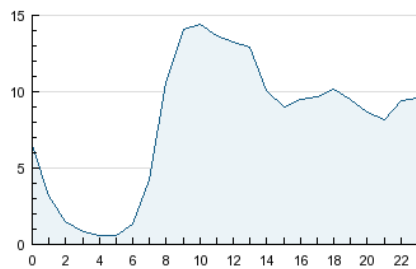


Páginas (x 100)

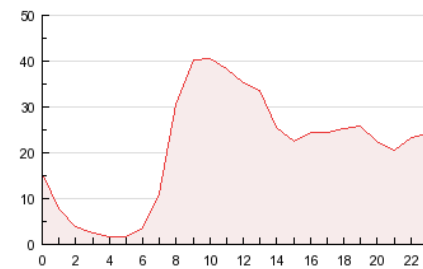


4.2 Por franja horaria (promedio)

Visitas (x 1000)

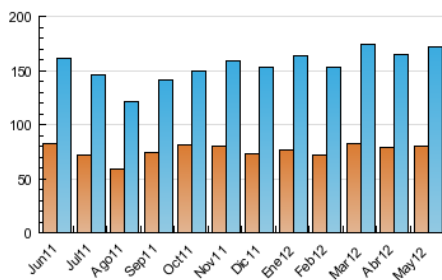


Páginas (x 1000)

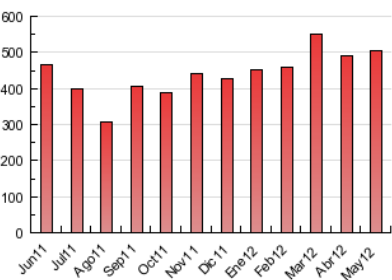


4.3 Por meses

N. únicos / Visitas (x 1000)



Páginas (x 1000)



5. Definiciones básicas (Para más información ver Normas Técnicas para el Control de los Medios Electrónicos de Comunicación)

Página Vista:

Conjunto de ficheros enviado a un usuario como resultado de una petición del mismo recibida por el servidor. Cuando la página está formada por varios marcos (frames), el conjunto de los mismos tendrá, a efectos de cómputo, la consideración de una página unitaria.

Visita:

Una secuencia ininterrumpida de páginas servidas a un usuario válido. Si dicho usuario no realiza peticiones de páginas en un periodo de tiempo (30 min) la siguiente petición constituirá el inicio de una nueva visita.

Navegador Único:

Total de combinaciones únicas de una dirección IP y un identificador adicional. Los medios pueden utilizar cookies o el Identificador de Alta de registro.

Duración Página Vista:

Tiempo acumulado en segundos de todas las páginas vistas (en visitas de dos o más páginas vistas), dividido por el número total de páginas vistas.

Duración Visita:

Tiempo en segundos de todas las visitas de dos o más páginas vistas, dividido por el número total de dos o más páginas vistas.

Tráfico nacional:

Audiencia/difusión correspondiente a España medida en base a los datos de las direcciones IP registradas por el sistema de medición.

6. Opinión

De OJDinteractiva, la división de INFORMACIÓN Y CONTROL DE PUBLICACIONES S.A.:

Hemos examinado la información facilitada por el editor del medio electrónico para el periodo que comprende la presente certificación. Nuestro examen se ha realizado de acuerdo con las normas y procedimientos establecidos en las Normas Técnicas para el Control de los Medios Electrónicos de Comunicación.

En nuestra opinión, la presente acta presenta razonablemente la difusión/audiencia registrada por este medio electrónico.

ADVERTENCIA:

El trabajo de OJDinteractiva, la división de INFORMACIÓN Y CONTROL DE PUBLICACIONES S.A (INTROL) se limita a la realización de pruebas para la revisión de los datos de recuento suministrados por el editor con la finalidad de expresar una opinión sobre la razonabilidad de dichos datos de acuerdo con las Normas Técnicas para el control de los MEC.

Por tanto, INTROL no acepta responsabilidad alguna por las inexactitudes o errores que puedan existir en los datos de recuento. Tampoco acepta ninguna responsabilidad por la falsedad en los datos de recuento recibidos del editor, ni por otros datos de medición que no están incluidos en el análisis.