



INFORMACION Y CONTROL DE PUBLICACIONES, S.A.

Serrano, 21 - 6 planta - Tel. 91 435 00 32 Fax 91 435 96 05 - 28001 MADRID
Entença, 218 Entr. 7 - Tel 93 439 24 18 Fax 93 419 25 34 - 08029 BARCELONA

Título: DIARIO PALENTINO DIGITAL
URL Primaria: http://www.diariopalentino.es
Editor: Ceres Comunicación Gráfica, S.A.U.
Domicilio: Avda. Castilla y León, 62
Ciudad: 09006 BURGOS
Teléfono: 94 725 22 56
Fax: 94 727 72 19
E-mail: internet@promecal.es
Clasificación: Noticias e Información
Sub-Clasificación: Noticias globales y actualidad

Diario Palentino digital

1. Cifras totales y promedios (Nacional e Internacional)

MES - AÑO	NAVEGADORES UNICOS	VISITAS	PAGINAS
Noviembre - 2012	120.102	303.966	1.045.916
PROMEDIO DIARIO	8.937	10.132	34.864
PROMEDIO LUNES-VIERNES	9.591	10.848	37.737
PROMEDIO SABADO-DOMINGO	7.141	8.164	26.963
PAGINAS / VISITAS	3,44		
DURACION MEDIA VISITAS	0:07:04		
DURACION MEDIA PAGINAS	0:02:03		

2. Secciones (Nacional e Internacional)

	PAGINAS	%
HOME	380.323	36.36 %
RESTO	665.593	63.64 %

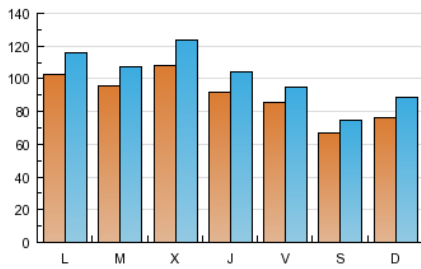
3. Por día del mes (Nacional e Internacional)

Día	N. únicos	Visitas	Páginas	Día	N. únicos	Visitas	Páginas	Día	N. únicos	Visitas	Páginas
1	6.200	6.965	24.151	11	7.316	8.293	27.537	21	11.767	13.234	47.537
2	6.912	7.653	26.162	12	12.162	14.248	46.900	22	9.488	10.739	36.222
3	6.090	6.772	23.095	13	10.902	12.409	48.411	23	9.873	10.872	32.484
4	7.287	8.379	25.956	14	12.150	14.616	48.221	24	6.976	7.907	27.164
5	8.581	9.417	29.792	15	11.534	13.569	45.075	25	7.966	9.198	28.202
6	8.495	9.451	33.565	16	8.636	9.725	34.653	26	9.878	11.041	35.414
7	9.033	10.111	35.606	17	6.639	7.508	24.177	27	9.451	10.539	36.370
8	8.927	9.969	36.457	18	7.934	9.453	28.506	28	10.214	11.512	40.910
9	8.252	9.241	36.186	19	10.367	11.670	41.880	29	9.903	11.064	42.149
10	6.918	7.805	31.067	20	9.356	10.666	36.425	30	8.910	9.940	35.642

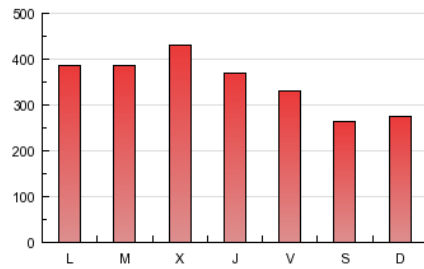
4. Gráficas (Nacional e Internacional)

4.1 Por día de la semana (promedio)

N. únicos / Visitas (x 100)

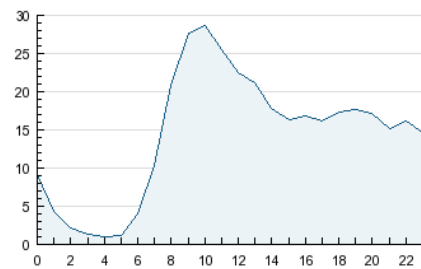


Páginas (x 100)

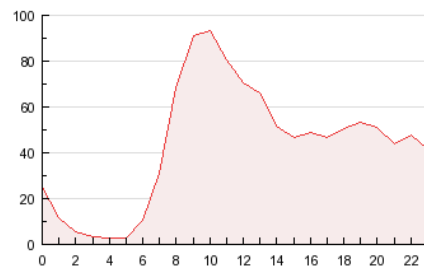


4.2 Por franja horaria (promedio)

Visitas (x 1000)

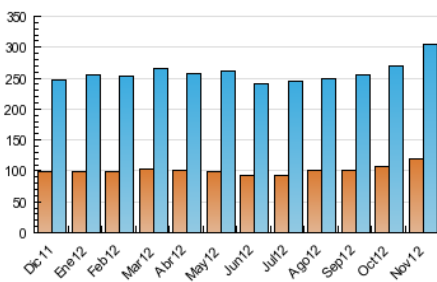


Páginas (x 1000)

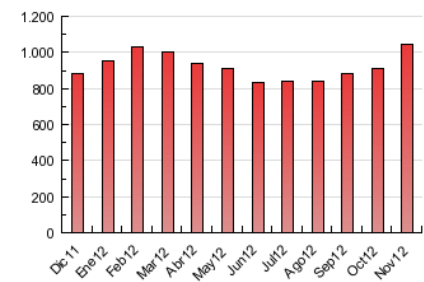


4.3 Por meses

N. únicos / Visitas (x 1000)



Páginas (x 1000)





INFORMACION Y CONTROL DE PUBLICACIONES, S.A.

Serrano, 21 - 6 planta - Tel. 91 435 00 32 Fax 91 435 96 05 - 28001 MADRID
Entença, 218 Entr. 7 - Tel 93 439 24 18 Fax 93 419 25 34 - 08029 BARCELONA

Anexo - Tráfico Nacional

Título: DIARIO PALENTINO DIGITAL
URL Primaria: http://www.diariopalentino.es
Editor: Ceres Comunicación Gráfica, S.A.U.
Domicilio: Avda. Castilla y León, 62
Ciudad: 09006 BURGOS
Teléfono: 94 725 22 56
Fax: 94 727 72 19
E-mail: internet@promecal.es
Clasificación: Noticias e Información
Sub-Clasificación: Noticias globales y actualidad

Diario Palentino digital

1. Cifras totales y promedios (Nacional)

MES - AÑO	NAVEGADORES UNICOS	VISITAS	PAGINAS
Noviembre - 2012	110.644	287.698	1.005.672
PROMEDIO DIARIO	8.441	9.590	33.522
PROMEDIO LUNES-VIERNES	9.054	10.261	36.233
PROMEDIO SABADO-DOMINGO	6.756	7.744	26.068
PAGINAS / VISITAS	3,50		
DURACION MEDIA VISITAS	0:07:04		
DURACION MEDIA PAGINAS	0:02:02		

2. Secciones (Nacional)

	PAGINAS	%
HOME	368.191	36.61 %
RESTO	637.481	63.39 %

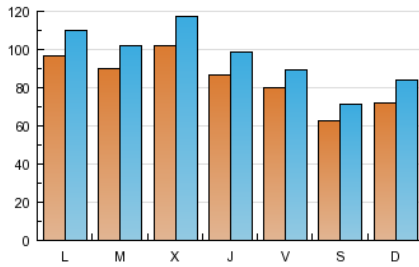
3. Por día del mes (Nacional)

Día	N. únicos	Visitas	Páginas	Día	N. únicos	Visitas	Páginas	Día	N. únicos	Visitas	Páginas
1	5.879	6.617	23.245	11	6.935	7.876	26.690	21	11.073	12.475	45.473
2	6.478	7.190	25.076	12	11.529	13.519	45.148	22	8.945	10.140	34.564
3	5.733	6.389	22.227	13	10.284	11.712	46.472	23	9.274	10.225	30.814
4	6.932	7.975	25.158	14	11.552	13.919	46.356	24	6.588	7.494	26.166
5	8.082	8.896	28.526	15	10.875	12.822	43.166	25	7.528	8.715	27.322
6	8.001	8.922	32.292	16	8.024	9.074	32.957	26	9.340	10.458	34.021
7	8.552	9.589	34.425	17	6.282	7.119	23.330	27	8.954	10.003	35.035
8	8.405	9.418	35.179	18	7.511	8.978	27.493	28	9.690	10.937	39.433
9	7.831	8.792	35.007	19	9.792	11.033	40.283	29	9.371	10.486	40.480
10	6.538	7.407	30.154	20	8.842	10.111	35.026	30	8.418	9.407	34.154

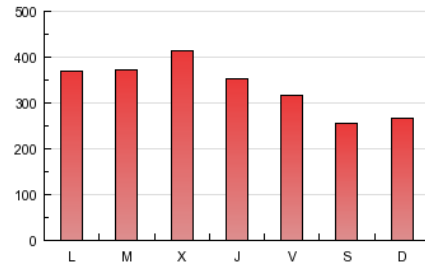
4. Gráficas (Nacional)

4.1 Por día de la semana (promedio)

N. únicos / Visitas (x 100)

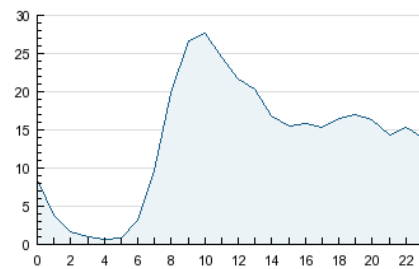


Páginas (x 100)

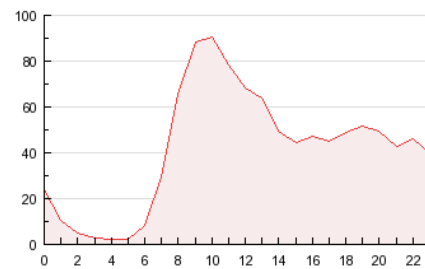


4.2 Por franja horaria (promedio)

Visitas (x 1000)

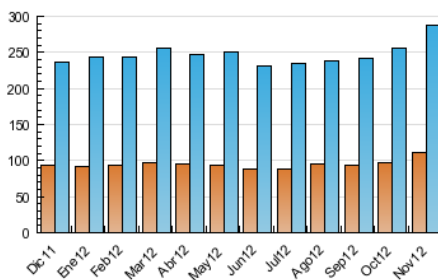


Páginas (x 1000)

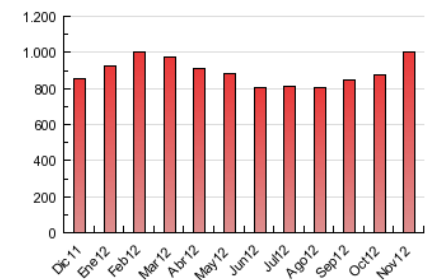


4.3 Por meses

N. únicos / Visitas (x 1000)



Páginas (x 1000)



5. Observaciones

Este Medio Electrónico de Comunicación ha sido medido por la herramienta Site Census de Nielsen Online que ha obtenido la calificación de *** (3 estrellas) en la homologación de OJDInteractiva

6. Definiciones básicas (Para más información ver Normas Técnicas para el Control de los Medios Electrónicos de Comunicación)

Página Vista:

Conjunto de ficheros enviado a un usuario como resultado de una petición del mismo recibida por el servidor. Cuando la página está formada por varios marcos (frames), el conjunto de los mismos tendrá, a efectos de cómputo, la consideración de una página unitaria.

Visita:

Una secuencia ininterrumpida de páginas servidas a un usuario válido. Si dicho usuario no realiza peticiones de páginas en un periodo de tiempo (30 min) la siguiente petición constituirá el inicio de una nueva visita.

Navegador Único:

Total de combinaciones únicas de una dirección IP y un identificador adicional. Los medios pueden utilizar cookies o el Identificador de Alta de registro.

Duración Página Vista:

Tiempo acumulado en segundos de todas las páginas vistas (en visitas de dos o más páginas vistas), dividido por el número total de páginas vistas.

Duración Visita:

Tiempo en segundos de todas las visitas de dos o más páginas vistas, dividido por el número total de dos o más páginas vistas.

Tráfico nacional:

Audiencia/difusión correspondiente a España medida en base a los datos de las direcciones IP registradas por el sistema de medición.

7. Opinión

De OJDinteractiva, la división de INFORMACIÓN Y CONTROL DE PUBLICACIONES S.A.:

Hemos examinado la información facilitada por el editor del medio electrónico para el periodo que comprende la presente certificación. Nuestro examen se ha realizado de acuerdo con las normas y procedimientos establecidos en las Normas Técnicas para el Control de los Medios Electrónicos de Comunicación.

En nuestra opinión, la presente acta presenta razonablemente la difusión/audiencia registrada por este medio electrónico.

ADVERTENCIA:

El trabajo de OJDinteractiva, la división de INFORMACIÓN Y CONTROL DE PUBLICACIONES S.A (INTROL) se limita a la realización de pruebas para la revisión de los datos de recuento suministrados por el editor con la finalidad de expresar una opinión sobre la razonabilidad de dichos datos de acuerdo con las Normas Técnicas para el control de los MEC.

Por tanto, INTROL no acepta responsabilidad alguna por las inexactitudes o errores que puedan existir en los datos de recuento. Tampoco acepta ninguna responsabilidad por la falsedad en los datos de recuento recibidos del editor, ni por otros datos de medición que no están incluidos en el análisis.