



INFORMACION Y CONTROL DE PUBLICACIONES, S.A.

Serrano, 21 - 6 planta - Tel. 91 435 00 32 Fax 91 435 96 05 - 28001 MADRID
Entença, 218 Entr. 7 - Tel 93 439 24 18 Fax 93 419 25 34 - 08029 BARCELONA

Título: DIARIO PALENTINO DIGITAL
URL Primaria: http://www.diariopalentino.es
Editor: Ceres Comunicación Gráfica, S.A.U.
Domicilio: Avda. Castilla y León, 62
Ciudad: 09006 BURGOS
Teléfono: 94 725 22 56
Fax: 94 727 72 19
E-mail: internet@promecal.es
Clasificación: Noticias e Información
Sub-Clasificación: Noticias globales y actualidad

Diario Palentino digital

1. Cifras totales y promedios (Nacional e Internacional)

MES - AÑO	NAVEGADORES UNICOS	VISITAS	PAGINAS
Octubre - 2012	106.061	270.408	908.020
PROMEDIO DIARIO	7.811	8.723	29.291
PROMEDIO LUNES-VIERNES	8.262	9.192	30.948
PROMEDIO SABADO-DOMINGO	6.516	7.374	24.527
PAGINAS / VISITAS	3,36		
DURACION MEDIA VISITAS	0:06:35		
DURACION MEDIA PAGINAS	0:01:58		

2. Secciones (Nacional e Internacional)

	PAGINAS	%
HOME	325.577	35.86 %
RESTO	582.443	64.14 %

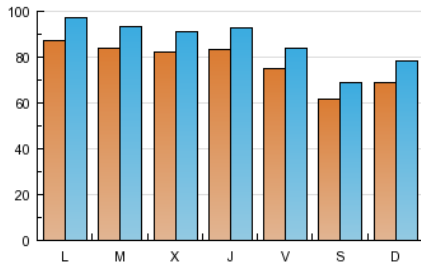
3. Por día del mes (Nacional e Internacional)

Día	N. únicos	Visitas	Páginas	Día	N. únicos	Visitas	Páginas	Día	N. únicos	Visitas	Páginas
1	8.285	9.251	30.966	11	7.945	8.844	28.858	21	7.196	8.225	27.977
2	8.295	9.232	32.086	12	5.996	6.853	23.349	22	8.586	9.541	31.599
3	7.943	8.815	27.321	13	5.768	6.410	21.187	23	8.153	9.057	31.801
4	7.593	8.354	26.953	14	6.609	7.432	23.602	24	8.523	9.459	34.000
5	7.618	8.452	26.761	15	8.913	9.948	33.240	25	8.134	9.040	31.243
6	6.000	6.806	24.595	16	8.745	9.702	34.653	26	7.864	8.721	30.940
7	6.546	7.469	25.403	17	8.844	9.856	33.719	27	6.113	6.881	21.563
8	9.201	10.233	33.584	18	9.759	10.897	36.572	28	7.188	8.266	27.211
9	8.031	8.951	28.118	19	8.520	9.466	32.998	29	8.691	9.626	32.515
10	8.407	9.387	31.886	20	6.706	7.501	24.676	30	8.662	9.623	31.758
								31	7.320	8.110	26.886

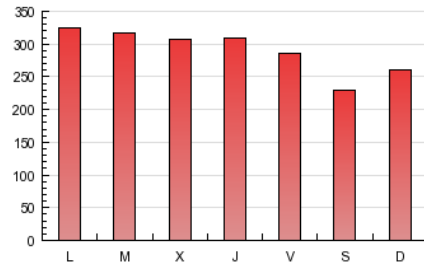
4. Gráficas (Nacional e Internacional)

4.1 Por día de la semana (promedio)

N. únicos / Visitas (x 100)

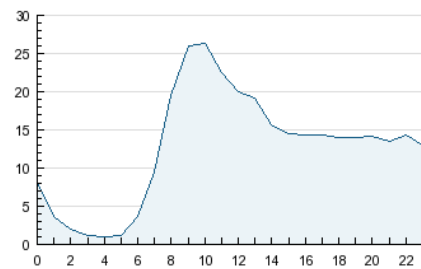


Páginas (x 100)

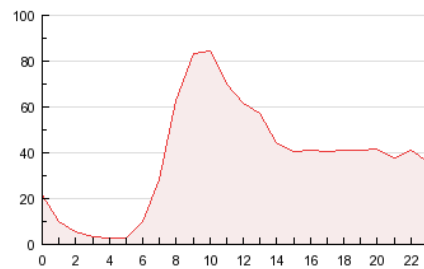


4.2 Por franja horaria (promedio)

Visitas (x 1000)

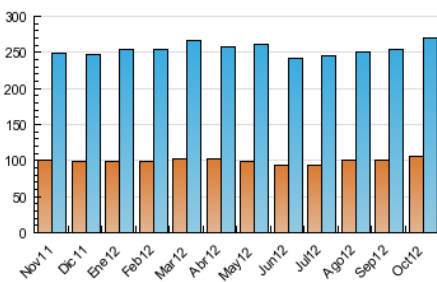


Páginas (x 1000)

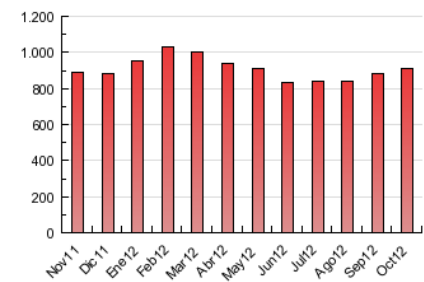


4.3 Por meses

N. únicos / Visitas (x 1000)



Páginas (x 1000)





INFORMACION Y CONTROL DE PUBLICACIONES, S.A.

Serrano, 21 - 6 planta - Tel. 91 435 00 32 Fax 91 435 96 05 - 28001 MADRID
Entença, 218 Entr. 7 - Tel 93 439 24 18 Fax 93 419 25 34 - 08029 BARCELONA

Anexo - Tráfico Nacional

Título: DIARIO PALENTINO DIGITAL
URL Primaria: http://www.diariopalentino.es
Editor: Ceres Comunicación Gráfica, S.A.U.
Domicilio: Avda. Castilla y León, 62
Ciudad: 09006 BURGOS
Teléfono: 94 725 22 56
Fax: 94 727 72 19
E-mail: internet@promecal.es
Clasificación: Noticias e Información
Sub-Clasificación: Noticias globales y actualidad

Diario Palentino digital

1. Cifras totales y promedios (Nacional)

MES - AÑO	NAVEGADORES UNICOS	VISITAS	PAGINAS
Octubre - 2012	97.726	256.210	874.416
PROMEDIO DIARIO	7.387	8.265	28.207
PROMEDIO LUNES-VIERNES	7.807	8.703	29.762
PROMEDIO SABADO-DOMINGO	6.177	7.006	23.736
PAGINAS / VISITAS	3,41		
DURACION MEDIA VISITAS	0:06:36		
DURACION MEDIA PAGINAS	0:01:56		

2. Secciones (Nacional)

	PAGINAS	%
HOME	315.478	36.08 %
RESTO	558.938	63.92 %

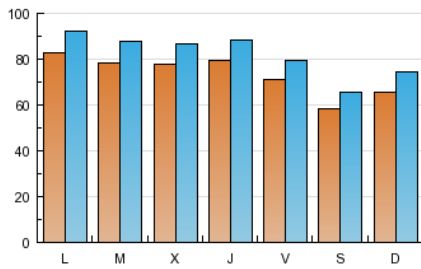
3. Por día del mes (Nacional)

Día	N. únicos	Visitas	Páginas	Día	N. únicos	Visitas	Páginas	Día	N. únicos	Visitas	Páginas
1	7.864	8.796	29.784	11	7.498	8.351	27.665	21	6.785	7.782	27.083
2	7.814	8.719	30.838	12	5.633	6.463	22.280	22	8.109	9.024	30.441
3	7.509	8.348	26.150	13	5.425	6.037	20.366	23	7.677	8.549	30.681
4	7.197	7.932	25.877	14	6.288	7.081	22.821	24	8.051	8.939	32.705
5	7.184	7.982	25.596	15	8.451	9.451	32.104	25	7.703	8.573	30.170
6	5.663	6.453	23.844	16	8.250	9.166	33.362	26	7.486	8.322	29.826
7	6.195	7.090	24.567	17	8.391	9.370	32.458	27	5.844	6.591	20.898
8	8.718	9.712	32.223	18	9.285	10.394	35.376	28	6.875	7.911	26.440
9	7.591	8.477	26.982	19	8.056	8.967	31.829	29	8.262	9.161	31.328
10	7.973	8.924	30.807	20	6.344	7.105	23.870	30	7.949	8.870	30.311
								31	6.913	7.670	25.734

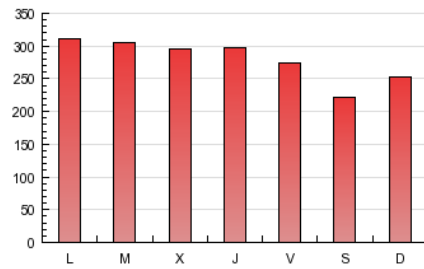
4. Gráficas (Nacional)

4.1 Por día de la semana (promedio)

N. únicos / Visitas (x 100)

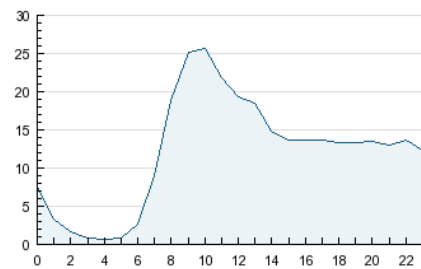


Páginas (x 100)

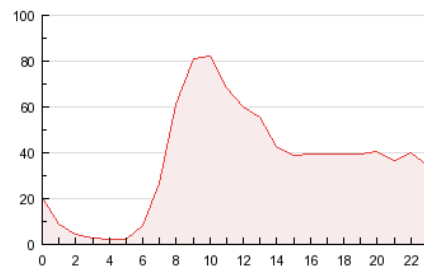


4.2 Por franja horaria (promedio)

Visitas (x 1000)

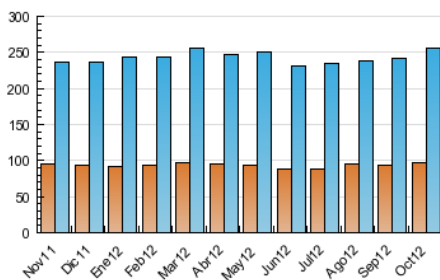


Páginas (x 1000)

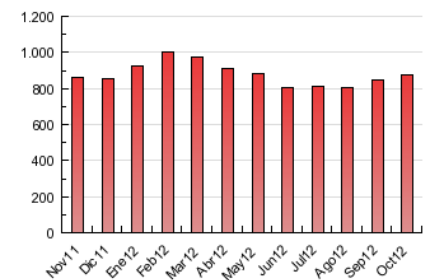


4.3 Por meses

N. únicos / Visitas (x 1000)



Páginas (x 1000)



5. Observaciones

Este Medio Electrónico de Comunicación ha sido medido por la herramienta Site Census de Nielsen Online que ha obtenido la calificación de *** (3 estrellas) en la homologación de OJDInteractiva

6. Definiciones básicas (Para más información ver Normas Técnicas para el Control de los Medios Electrónicos de Comunicación)

Página Vista:

Conjunto de ficheros enviado a un usuario como resultado de una petición del mismo recibida por el servidor. Cuando la página está formada por varios marcos (frames), el conjunto de los mismos tendrá, a efectos de cómputo, la consideración de una página unitaria.

Visita:

Una secuencia ininterrumpida de páginas servidas a un usuario válido. Si dicho usuario no realiza peticiones de páginas en un periodo de tiempo (30 min) la siguiente petición constituirá el inicio de una nueva visita.

Navegador Único:

Total de combinaciones únicas de una dirección IP y un identificador adicional. Los medios pueden utilizar cookies o el Identificador de Alta de registro.

Duración Página Vista:

Tiempo acumulado en segundos de todas las páginas vistas (en visitas de dos o más páginas vistas), dividido por el número total de páginas vistas.

Duración Visita:

Tiempo en segundos de todas las visitas de dos o más páginas vistas, dividido por el número total de dos o más páginas vistas.

Tráfico nacional:

Audiencia/difusión correspondiente a España medida en base a los datos de las direcciones IP registradas por el sistema de medición.

7. Opinión

De OJDinteractiva, la división de INFORMACIÓN Y CONTROL DE PUBLICACIONES S.A.:

Hemos examinado la información facilitada por el editor del medio electrónico para el periodo que comprende la presente certificación. Nuestro examen se ha realizado de acuerdo con las normas y procedimientos establecidos en las Normas Técnicas para el Control de los Medios Electrónicos de Comunicación.

En nuestra opinión, la presente acta presenta razonablemente la difusión/audiencia registrada por este medio electrónico.

ADVERTENCIA:

El trabajo de OJDinteractiva, la división de INFORMACIÓN Y CONTROL DE PUBLICACIONES S.A (INTROL) se limita a la realización de pruebas para la revisión de los datos de recuento suministrados por el editor con la finalidad de expresar una opinión sobre la razonabilidad de dichos datos de acuerdo con las Normas Técnicas para el control de los MEC.

Por tanto, INTROL no acepta responsabilidad alguna por las inexactitudes o errores que puedan existir en los datos de recuento. Tampoco acepta ninguna responsabilidad por la falsedad en los datos de recuento recibidos del editor, ni por otros datos de medición que no están incluidos en el análisis.