



## INFORMACION Y CONTROL DE PUBLICACIONES, S.A.

Serrano, 21 - 6 planta - Tel. 91 435 00 32 Fax 91 435 96 05 - 28001 MADRID  
Entença, 218 Entr. 7 - Tel 93 439 24 18 Fax 93 419 25 34 - 08029 BARCELONA

**Título:** DIARIO PALENTINO DIGITAL  
**URL Primaria:** http://www.diariopalentino.es  
**Editor:** Ceres Comunicación Gráfica, S.A.U.  
**Domicilio:** Avda. Castilla y León, 62  
**Ciudad:** 09006 BURGOS  
**Teléfono:** 94 725 22 56  
**Fax:** 94 727 72 19  
**E-mail:** internet@promecal.es  
**Clasificación:** Noticias e Información  
**Sub-Clasificación:** Noticias globales y actualidad

Diario Palentino digital

### 1. Cifras totales y promedios (Nacional e Internacional)

MES - AÑO	NAVEGADORES UNICOS	VISITAS	PAGINAS
Septiembre - 2012	100.572	254.404	879.887
<b>PROMEDIO DIARIO</b>	<b>7.550</b>	<b>8.480</b>	<b>29.330</b>
<b>PROMEDIO LUNES-VIERNES</b>	<b>8.206</b>	<b>9.183</b>	<b>31.766</b>
<b>PROMEDIO SABADO-DOMINGO</b>	<b>6.239</b>	<b>7.074</b>	<b>24.457</b>
<b>PAGINAS / VISITAS</b>	<b>3,46</b>		
<b>DURACION MEDIA VISITAS</b>	<b>0:06:23</b>		
<b>DURACION MEDIA PAGINAS</b>	<b>0:01:51</b>		

### 2. Secciones (Nacional e Internacional)

	PAGINAS	%
<b>HOME</b>	319.074	36.26 %
<b>RESTO</b>	560.813	63.74 %

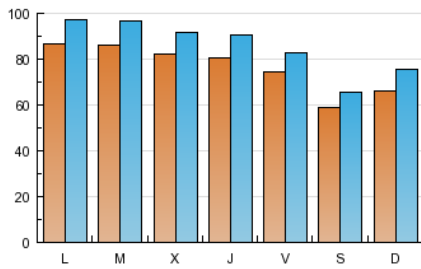
### 3. Por día del mes (Nacional e Internacional)

Día	N. únicos	Visitas	Páginas	Día	N. únicos	Visitas	Páginas	Día	N. únicos	Visitas	Páginas
1	7.170	8.092	29.602	11	9.584	10.789	38.285	21	7.535	8.373	27.185
2	7.182	8.248	32.023	12	8.323	9.312	34.196	22	5.641	6.334	21.840
3	8.937	10.147	36.709	13	7.840	8.744	29.852	23	6.611	7.620	25.455
4	8.317	9.370	34.290	14	7.005	7.756	27.443	24	8.560	9.572	31.146
5	8.039	8.947	30.593	15	5.192	5.780	19.308	25	8.427	9.377	30.804
6	7.688	8.689	31.132	16	6.391	7.268	23.053	26	8.571	9.564	33.494
7	7.697	8.549	29.306	17	8.646	9.725	32.564	27	8.002	8.898	31.610
8	5.544	6.273	20.864	18	8.171	9.188	31.372	28	7.624	8.472	28.447
9	6.565	7.469	25.939	19	7.876	8.842	30.452	29	5.763	6.434	22.280
10	8.502	9.524	32.280	20	8.780	9.822	34.161	30	6.329	7.226	24.202

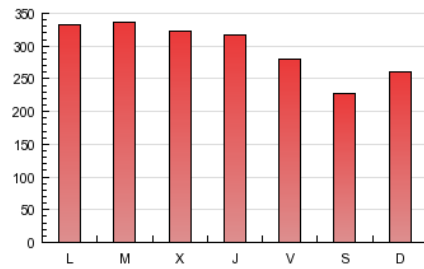
4. Gráficas (Nacional e Internacional)

4.1 Por día de la semana (promedio)

N. únicos / Visitas (x 100)

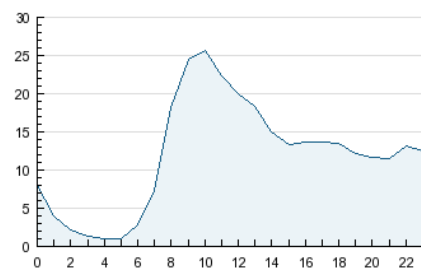


Páginas (x 100)

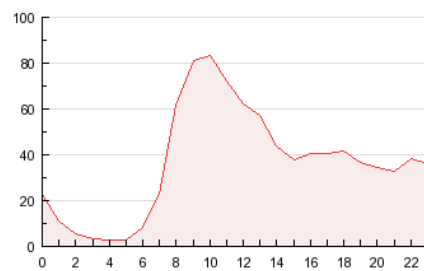


4.2 Por franja horaria (promedio)

Visitas (x 1000)

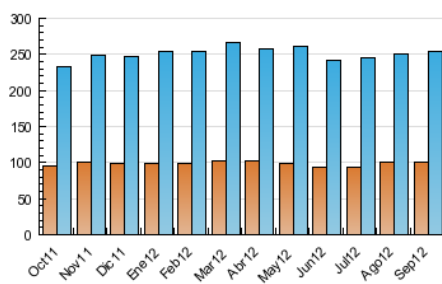


Páginas (x 1000)

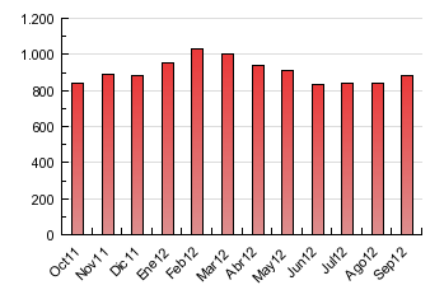


4.3 Por meses

N. únicos / Visitas (x 1000)



Páginas (x 1000)





## INFORMACION Y CONTROL DE PUBLICACIONES, S.A.

Serrano, 21 - 6 planta - Tel. 91 435 00 32 Fax 91 435 96 05 - 28001 MADRID  
Entença, 218 Entr. 7 - Tel 93 439 24 18 Fax 93 419 25 34 - 08029 BARCELONA

### Anexo - Tráfico Nacional

**Título:** DIARIO PALENTINO DIGITAL  
**URL Primaria:** http://www.diariopaleentino.es  
**Editor:** Ceres Comunicación Gráfica, S.A.U.  
**Domicilio:** Avda. Castilla y León, 62  
**Ciudad:** 09006 BURGOS  
**Teléfono:** 94 725 22 56  
**Fax:** 94 727 72 19  
**E-mail:** internet@promecal.es  
**Clasificación:** Noticias e Información  
**Sub-Clasificación:** Noticias globales y actualidad

Diario Palentino digital

#### 1. Cifras totales y promedios (Nacional)

MES - AÑO	NAVEGADORES UNICOS	VISITAS	PAGINAS
Septiembre - 2012	93.478	242.111	848.847
<b>PROMEDIO DIARIO</b>	<b>7.171</b>	<b>8.070</b>	<b>28.295</b>
<b>PROMEDIO LUNES-VIERNES</b>	<b>7.793</b>	<b>8.739</b>	<b>30.614</b>
<b>PROMEDIO SABADO-DOMINGO</b>	<b>5.928</b>	<b>6.734</b>	<b>23.657</b>
<b>PAGINAS / VISITAS</b>	<b>3,51</b>		
<b>DURACION MEDIA VISITAS</b>	<b>0:06:22</b>		
<b>DURACION MEDIA PAGINAS</b>	<b>0:01:49</b>		

#### 2. Secciones (Nacional)

	PAGINAS	%
<b>HOME</b>	309.759	36.49 %
<b>RESTO</b>	539.088	63.51 %

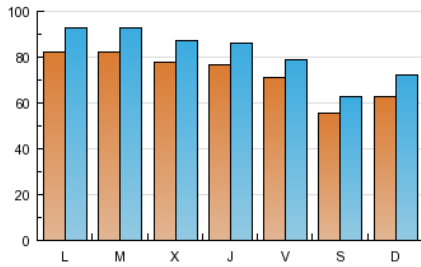
#### 3. Por día del mes (Nacional)

Día	N. únicos	Visitas	Páginas	Día	N. únicos	Visitas	Páginas	Día	N. únicos	Visitas	Páginas
1	6.780	7.673	28.535	11	9.174	10.332	36.910	21	7.180	7.994	26.243
2	6.778	7.803	30.936	12	7.927	8.888	33.087	22	5.338	6.008	21.118
3	8.432	9.608	35.339	13	7.462	8.341	28.774	23	6.303	7.293	24.761
4	7.911	8.934	33.004	14	6.665	7.392	26.374	24	8.118	9.098	29.968
5	7.589	8.475	29.457	15	4.970	5.526	18.684	25	8.047	8.966	29.796
6	7.303	8.269	30.043	16	6.079	6.926	22.241	26	8.038	9.008	32.143
7	7.305	8.131	28.271	17	8.237	9.281	31.498	27	7.536	8.402	30.353
8	5.297	5.997	20.216	18	7.807	8.785	30.253	28	7.209	8.024	27.354
9	6.247	7.117	25.102	19	7.484	8.412	29.169	29	5.467	6.113	21.555
10	8.068	9.056	31.173	20	8.359	9.375	33.066	30	6.016	6.884	23.424

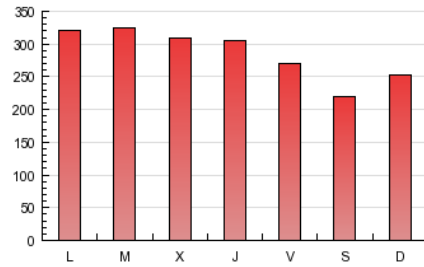
4. Gráficas (Nacional)

4.1 Por día de la semana (promedio)

N. únicos / Visitas (x 100)

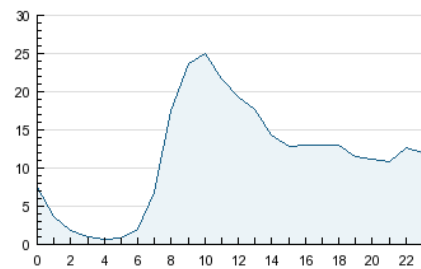


Páginas (x 100)

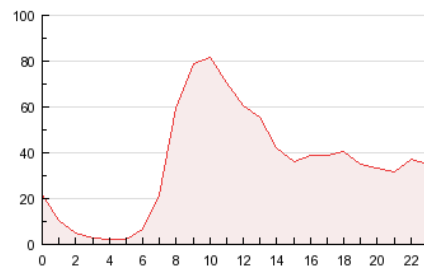


4.2 Por franja horaria (promedio)

Visitas (x 1000)

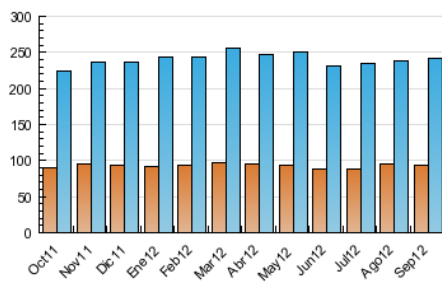


Páginas (x 1000)

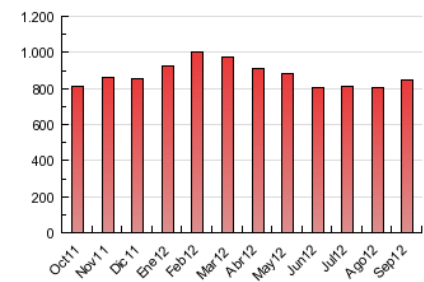


4.3 Por meses

N. únicos / Visitas (x 1000)



Páginas (x 1000)



## 5. Observaciones

Este Medio Electrónico de Comunicación ha sido medido por la herramienta Site Census de Nielsen Online que ha obtenido la calificación de \*\*\* (3 estrellas) en la homologación de OJDInteractiva

## 6. Definiciones básicas (Para más información ver Normas Técnicas para el Control de los Medios Electrónicos de Comunicación)

### Página Vista:

Conjunto de ficheros enviado a un usuario como resultado de una petición del mismo recibida por el servidor. Cuando la página está formada por varios marcos (frames), el conjunto de los mismos tendrá, a efectos de cómputo, la consideración de una página unitaria.

### Visita:

Una secuencia ininterrumpida de páginas servidas a un usuario válido. Si dicho usuario no realiza peticiones de páginas en un periodo de tiempo (30 min) la siguiente petición constituirá el inicio de una nueva visita.

### Navegador Único:

Total de combinaciones únicas de una dirección IP y un identificador adicional. Los medios pueden utilizar cookies o el Identificador de Alta de registro.

### Duración Página Vista:

Tiempo acumulado en segundos de todas las páginas vistas (en visitas de dos o más páginas vistas), dividido por el número total de páginas vistas.

### Duración Visita:

Tiempo en segundos de todas las visitas de dos o más páginas vistas, dividido por el número total de dos o más páginas vistas.

### Tráfico nacional:

Audiencia/difusión correspondiente a España medida en base a los datos de las direcciones IP registradas por el sistema de medición.

## 7. Opinión

De OJDinteractiva, la división de INFORMACIÓN Y CONTROL DE PUBLICACIONES S.A.:

Hemos examinado la información facilitada por el editor del medio electrónico para el periodo que comprende la presente certificación. Nuestro examen se ha realizado de acuerdo con las normas y procedimientos establecidos en las Normas Técnicas para el Control de los Medios Electrónicos de Comunicación.

En nuestra opinión, la presente acta presenta razonablemente la difusión/audiencia registrada por este medio electrónico.

### ADVERTENCIA:

El trabajo de OJDinteractiva, la división de INFORMACIÓN Y CONTROL DE PUBLICACIONES S.A (INTROL) se limita a la realización de pruebas para la revisión de los datos de recuento suministrados por el editor con la finalidad de expresar una opinión sobre la razonabilidad de dichos datos de acuerdo con las Normas Técnicas para el control de los MEC.

Por tanto, INTROL no acepta responsabilidad alguna por las inexactitudes o errores que puedan existir en los datos de recuento. Tampoco acepta ninguna responsabilidad por la falsedad en los datos de recuento recibidos del editor, ni por otros datos de medición que no están incluidos en el análisis.