



INFORMACION Y CONTROL DE PUBLICACIONES, S.A.

Serrano, 21 - 6 planta - Tel. 91 435 00 32 Fax 91 435 96 05 - 28001 MADRID
Entença, 218 Entr. 7 - Tel 93 439 24 18 Fax 93 419 25 34 - 08029 BARCELONA

Título: DIARIO PALENTINO DIGITAL
URL Primaria: http://www.diariopalentino.es
Editor: Ceres Comunicación Gráfica, S.A.U.
Domicilio: Avda. Castilla y León, 62
Ciudad: 09006 BURGOS
Teléfono: 94 725 22 56
Fax: 94 727 72 19
E-mail: internet@promecal.es
Clasificación: Noticias e Información
Sub-Clasificación: Noticias globales y actualidad

Diario Palentino.es

1. Cifras totales y promedios (Nacional e Internacional)

MES - AÑO	NAVEGADORES UNICOS	VISITAS	PAGINAS
Mayo - 2013	117.191	303.597	960.039
PROMEDIO DIARIO	8.565	9.793	30.969
PROMEDIO LUNES-VIERNES	9.092	10.357	33.112
PROMEDIO SABADO-DOMINGO	7.048	8.172	24.808
PAGINAS / VISITAS	3,16		
DURACION MEDIA VISITAS	0:07:45		
DURACION MEDIA PAGINAS	0:02:27		

2. Secciones (Nacional e Internacional)

	PAGINAS	%
HOME	364.027	37.92 %
RESTO	596.012	62.08 %

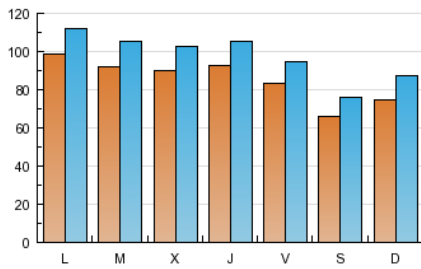
3. Por día del mes (Nacional e Internacional)

Día	N. únicos	Visitas	Páginas	Día	N. únicos	Visitas	Páginas	Día	N. únicos	Visitas	Páginas
1	7.419	8.651	29.430	11	7.081	8.149	26.272	21	8.903	10.162	29.583
2	8.389	9.511	30.150	12	7.511	8.856	27.893	22	8.893	10.068	29.584
3	7.907	8.952	27.386	13	9.873	11.364	34.995	23	8.578	9.684	30.266
4	6.080	6.984	21.116	14	9.371	10.620	34.399	24	8.055	9.014	27.396
5	6.976	8.154	24.816	15	10.062	11.537	36.661	25	5.735	6.529	19.403
6	9.456	10.724	34.133	16	11.035	12.714	43.574	26	7.235	8.399	25.630
7	8.922	10.198	30.721	17	8.954	10.226	33.261	27	10.182	11.519	35.313
8	9.029	10.313	32.884	18	7.611	8.856	25.658	28	9.629	11.044	38.064
9	8.878	10.122	33.436	19	8.153	9.448	27.679	29	9.480	10.849	37.399
10	8.213	9.327	31.959	20	9.865	11.183	33.680	30	9.488	10.759	35.566
								31	8.545	9.681	31.732

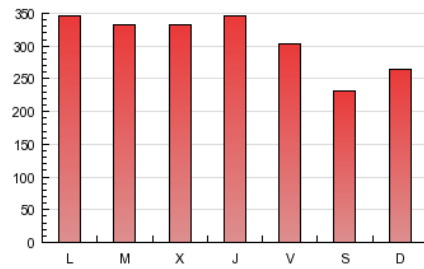
4. Gráficas (Nacional e Internacional)

4.1 Por día de la semana (promedio)

N. únicos / Visitas (x 100)

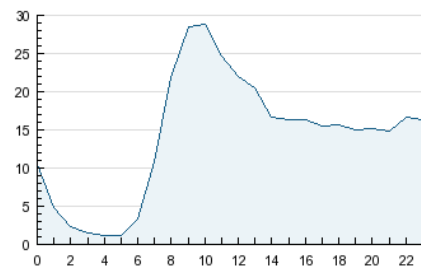


Páginas (x 100)

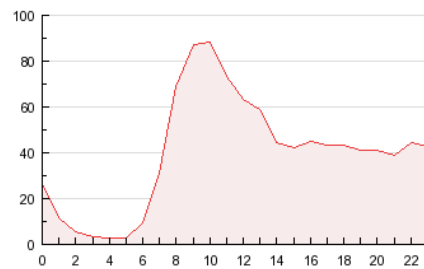


4.2 Por franja horaria (promedio)

Visitas (x 1000)

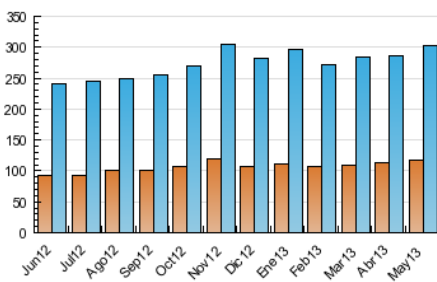


Páginas (x 1000)

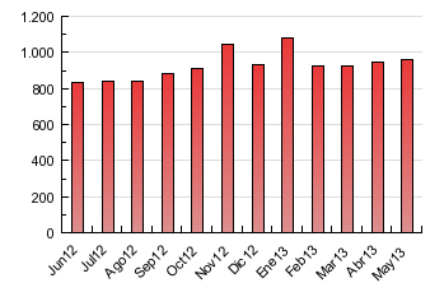


4.3 Por meses

N. únicos / Visitas (x 1000)



Páginas (x 1000)





INFORMACION Y CONTROL DE PUBLICACIONES, S.A.

Serrano, 21 - 6 planta - Tel. 91 435 00 32 Fax 91 435 96 05 - 28001 MADRID
Entença, 218 Entr. 7 - Tel 93 439 24 18 Fax 93 419 25 34 - 08029 BARCELONA

Anexo - Tráfico Nacional

Título: DIARIO PALENTINO DIGITAL
URL Primaria: http://www.diariopalentino.es
Editor: Ceres Comunicación Gráfica, S.A.U.
Domicilio: Avda. Castilla y León, 62
Ciudad: 09006 BURGOS
Teléfono: 94 725 22 56
Fax: 94 727 72 19
E-mail: internet@promecal.es
Clasificación: Noticias e Información
Sub-Clasificación: Noticias globales y actualidad

Diario Palentino.es

1. Cifras totales y promedios (Nacional)

MES - AÑO	NAVEGADORES UNICOS	VISITAS	PAGINAS
Mayo - 2013	108.413	288.806	925.213
PROMEDIO DIARIO	8.130	9.316	29.846
PROMEDIO LUNES-VIERNES	8.631	9.851	31.887
PROMEDIO SABADO-DOMINGO	6.689	7.778	23.976
PAGINAS / VISITAS	3,20		
DURACION MEDIA VISITAS	0:07:44		
DURACION MEDIA PAGINAS	0:02:25		

2. Secciones (Nacional)

	PAGINAS	%
HOME	352.580	38.11 %
RESTO	572.633	61.89 %

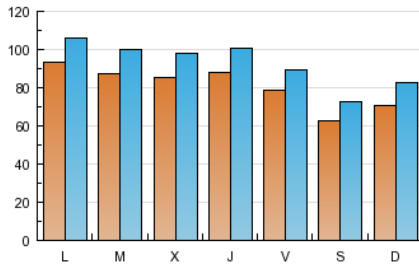
3. Por día del mes (Nacional)

Día	N. únicos	Visitas	Páginas	Día	N. únicos	Visitas	Páginas	Día	N. únicos	Visitas	Páginas
1	7.052	8.243	28.429	11	6.723	7.755	25.364	21	8.427	9.637	28.420
2	7.975	9.049	29.123	12	7.154	8.452	27.048	22	8.394	9.527	28.409
3	7.454	8.454	26.263	13	9.351	10.783	33.583	23	8.124	9.185	29.132
4	5.759	6.631	20.437	14	8.892	10.095	33.052	24	7.619	8.551	26.307
5	6.605	7.750	23.928	15	9.604	11.029	35.424	25	5.406	6.185	18.695
6	8.973	10.194	32.791	16	10.552	12.177	42.149	26	6.883	8.024	24.824
7	8.455	9.685	29.465	17	8.521	9.755	32.174	27	9.675	10.974	34.160
8	8.570	9.805	31.536	18	7.266	8.475	24.873	28	9.149	10.527	36.766
9	8.433	9.641	32.240	19	7.715	8.954	26.636	29	9.035	10.369	36.143
10	7.756	8.822	30.805	20	9.312	10.571	32.282	30	9.062	10.301	34.249
								31	8.122	9.206	30.506

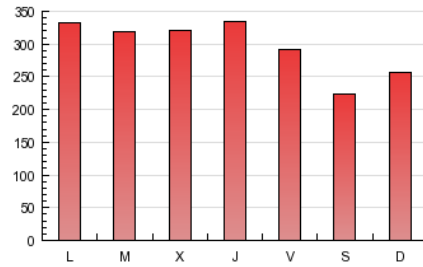
4. Gráficas (Nacional)

4.1 Por día de la semana (promedio)

N. únicos / Visitas (x 100)

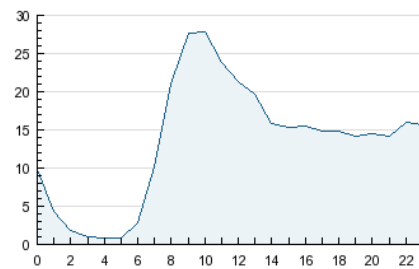


Páginas (x 100)

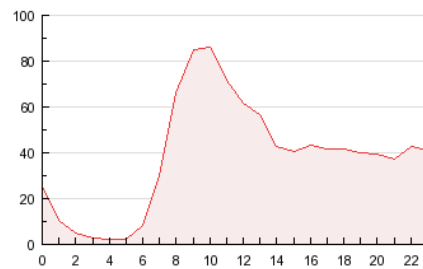


4.2 Por franja horaria (promedio)

Visitas (x 1000)

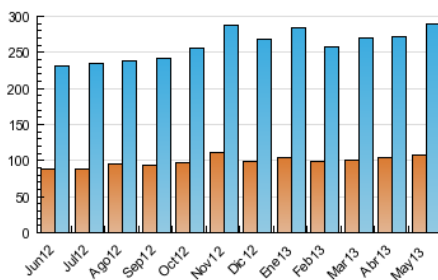


Páginas (x 1000)

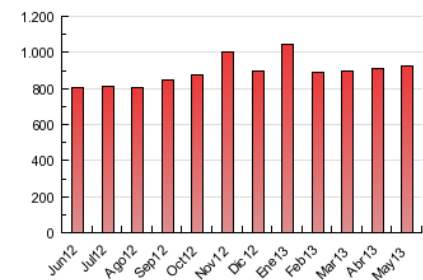


4.3 Por meses

N. únicos / Visitas (x 1000)



Páginas (x 1000)



5. Observaciones

Este Medio Electrónico de Comunicación ha sido medido por la herramienta Site Census de Nielsen que ha obtenido la calificación de *** (3 estrellas) en la homologación de OJDInteractiva

6. Definiciones básicas (Para más información ver Normas Técnicas para el Control de los Medios Electrónicos de Comunicación)

Página Vista:

Conjunto de ficheros enviado a un usuario como resultado de una petición del mismo recibida por el servidor. Cuando la página está formada por varios marcos (frames), el conjunto de los mismos tendrá, a efectos de cómputo, la consideración de una página unitaria.

Visita:

Una secuencia ininterrumpida de páginas servidas a un usuario válido. Si dicho usuario no realiza peticiones de páginas en un periodo de tiempo (30 min) la siguiente petición constituirá el inicio de una nueva visita.

Navegador Único:

Total de combinaciones únicas de una dirección IP y un identificador adicional. Los medios pueden utilizar cookies o el Identificador de Alta de registro.

Duración Página Vista:

Tiempo acumulado en segundos de todas las páginas vistas (en visitas de dos o más páginas vistas), dividido por el número total de páginas vistas.

Duración Visita:

Tiempo en segundos de todas las visitas de dos o más páginas vistas, dividido por el número total de visitas de dos o más páginas vistas.

Tráfico nacional:

Audiencia/difusión correspondiente a España medida en base a los datos de las direcciones IP registradas por el sistema de medición.

7. Opinión

De OJDinteractiva, la división de INFORMACIÓN Y CONTROL DE PUBLICACIONES S.A.:

Hemos examinado la información facilitada por el editor del medio electrónico para el periodo que comprende la presente certificación. Nuestro examen se ha realizado de acuerdo con las normas y procedimientos establecidos en las Normas Técnicas para el Control de los Medios Electrónicos de Comunicación.

En nuestra opinión, la presente acta presenta razonablemente la difusión/audiencia registrada por este medio electrónico.

ADVERTENCIA:

El trabajo de OJDinteractiva, la división de INFORMACIÓN Y CONTROL DE PUBLICACIONES S.A (INTROL) se limita a la realización de pruebas para la revisión de los datos de recuento suministrados por el editor con la finalidad de expresar una opinión sobre la razonabilidad de dichos datos de acuerdo con las Normas Técnicas para el control de los MEC.

Por tanto, INTROL no acepta responsabilidad alguna por las inexactitudes o errores que puedan existir en los datos de recuento. Tampoco acepta ninguna responsabilidad por la falsedad en los datos de recuento recibidos del editor, ni por otros datos de medición que no están incluidos en el análisis.