



INFORMACION Y CONTROL DE PUBLICACIONES, S.A.

Serrano, 21 - 6 planta - Tel. 91 435 00 32 Fax 91 435 96 05 - 28001 MADRID
Entença, 218 Entr. 7 - Tel 93 439 24 18 Fax 93 419 25 34 - 08029 BARCELONA

Título: DIARIO PALENTINO DIGITAL
URL Primaria: http://www.diariopalentino.es
Editor: Ceres Comunicación Gráfica, S.A.U.
Domicilio: Avda. Castilla y León, 62
Ciudad: 09006 BURGOS
Teléfono: 94 725 22 56
Fax: 94 727 72 19
E-mail: internet@promecal.es
Clasificación: Noticias e Información
Sub-Clasificación: Noticias globales y actualidad

Diario Palentino.es

1. Cifras totales y promedios (Nacional e Internacional)

MES - AÑO	NAVEGADORES UNICOS	VISITAS	PAGINAS
Marzo - 2013	109.969	283.588	927.384
PROMEDIO DIARIO	8.148	9.148	29.916
PROMEDIO LUNES-VIERNES	8.830	9.881	32.452
PROMEDIO SABADO-DOMINGO	6.714	7.608	24.589
PAGINAS / VISITAS	3,27		
DURACION MEDIA VISITAS	0:06:49		
DURACION MEDIA PAGINAS	0:02:05		

2. Secciones (Nacional e Internacional)

	PAGINAS	%
HOME	348.200	37.55 %
RESTO	579.184	62.45 %

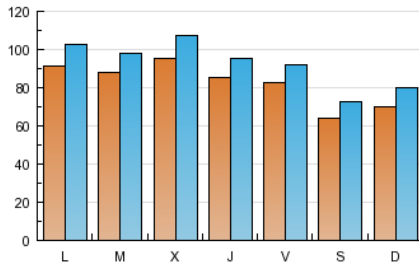
3. Por día del mes (Nacional e Internacional)

Día	N. únicos	Visitas	Páginas	Día	N. únicos	Visitas	Páginas	Día	N. únicos	Visitas	Páginas
1	8.310	9.220	31.595	11	9.041	10.150	31.651	21	9.150	10.285	35.623
2	6.248	7.053	25.311	12	9.257	10.359	35.110	22	8.387	9.327	28.996
3	6.768	7.716	25.702	13	9.782	10.987	34.799	23	6.714	7.523	24.757
4	9.245	10.356	34.516	14	9.136	10.125	32.152	24	7.182	8.215	25.753
5	8.745	9.770	32.816	15	9.275	10.180	29.455	25	9.433	10.586	34.854
6	9.256	10.351	35.107	16	6.791	7.667	25.289	26	8.605	9.604	30.578
7	9.310	10.346	35.986	17	7.062	7.958	25.556	27	10.107	11.500	39.254
8	8.371	9.273	30.618	18	8.874	9.923	31.955	28	6.574	7.477	25.601
9	6.559	7.409	24.421	19	8.629	9.594	31.012	29	6.866	7.876	26.254
10	7.439	8.400	28.406	20	9.084	10.222	33.559	30	5.707	6.566	16.536
								31	6.666	7.570	24.162

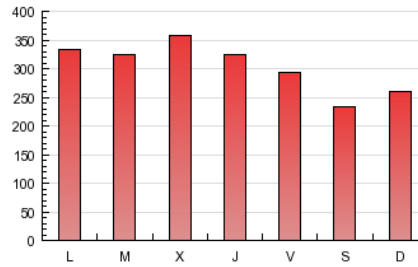
4. Gráficas (Nacional e Internacional)

4.1 Por día de la semana (promedio)

N. únicos / Visitas (x 100)

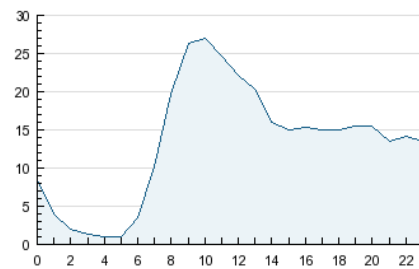


Páginas (x 100)

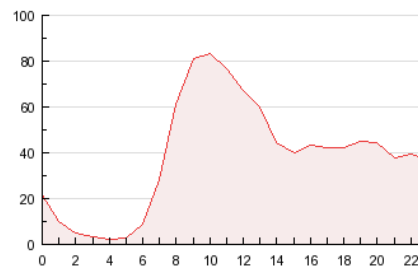


4.2 Por franja horaria (promedio)

Visitas (x 1000)

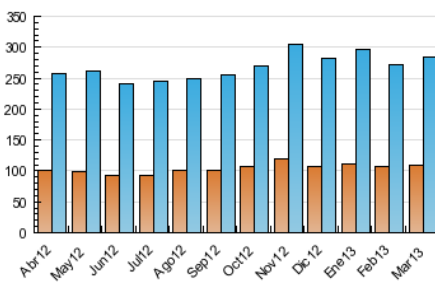


Páginas (x 1000)

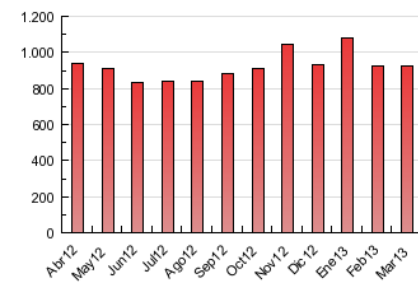


4.3 Por meses

N. únicos / Visitas (x 1000)



Páginas (x 1000)





INFORMACION Y CONTROL DE PUBLICACIONES, S.A.

Serrano, 21 - 6 planta - Tel. 91 435 00 32 Fax 91 435 96 05 - 28001 MADRID
Entença, 218 Entr. 7 - Tel 93 439 24 18 Fax 93 419 25 34 - 08029 BARCELONA

Anexo - Tráfico Nacional

Título: DIARIO PALENTINO DIGITAL
URL Primaria: http://www.diariopalentino.es
Editor: Ceres Comunicación Gráfica, S.A.U.
Domicilio: Avda. Castilla y León, 62
Ciudad: 09006 BURGOS
Teléfono: 94 725 22 56
Fax: 94 727 72 19
E-mail: internet@promecal.es
Clasificación: Noticias e Información
Sub-Clasificación: Noticias globales y actualidad

Diario Palentino.es

1. Cifras totales y promedios (Nacional)

MES - AÑO	NAVEGADORES UNICOS	VISITAS	PAGINAS
Marzo - 2013	101.411	269.399	894.362
PROMEDIO DIARIO	7.724	8.690	28.850
PROMEDIO LUNES-VIERNES	8.366	9.382	31.263
PROMEDIO SABADO-DOMINGO	6.376	7.237	23.784
PAGINAS / VISITAS	3,32		
DURACION MEDIA VISITAS	0:06:49		
DURACION MEDIA PAGINAS	0:02:03		

2. Secciones (Nacional)

	PAGINAS	%
HOME	336.871	37.67 %
RESTO	557.491	62.33 %

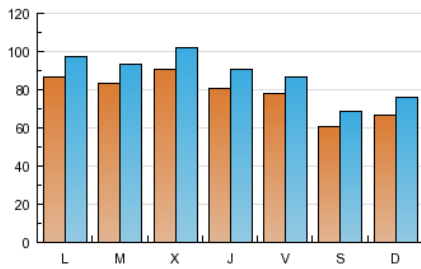
3. Por día del mes (Nacional)

Día	N. únicos	Visitas	Páginas	Día	N. únicos	Visitas	Páginas	Día	N. únicos	Visitas	Páginas
1	7.908	8.780	30.498	11	8.604	9.692	30.621	21	8.644	9.734	34.267
2	5.927	6.705	24.502	12	8.749	9.820	33.666	22	7.956	8.859	27.847
3	6.462	7.375	24.948	13	9.253	10.408	33.542	23	6.356	7.128	23.891
4	8.763	9.848	33.216	14	8.598	9.551	30.901	24	6.830	7.830	25.027
5	8.310	9.310	31.656	15	8.672	9.547	28.035	25	8.972	10.094	33.796
6	8.747	9.802	33.774	16	6.445	7.283	24.470	26	8.186	9.150	29.548
7	8.845	9.840	34.783	17	6.730	7.590	24.813	27	9.646	10.997	37.926
8	7.976	8.859	29.568	18	8.410	9.428	30.853	28	6.209	7.080	24.579
9	6.234	7.063	23.602	19	8.160	9.094	29.902	29	6.469	7.444	25.248
10	7.095	8.020	27.567	20	8.603	9.692	32.301	30	5.376	6.203	15.766
								31	6.301	7.173	23.249

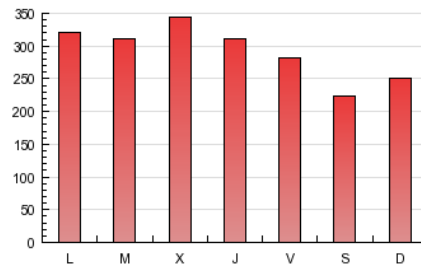
4. Gráficas (Nacional)

4.1 Por día de la semana (promedio)

N. únicos / Visitas (x 100)

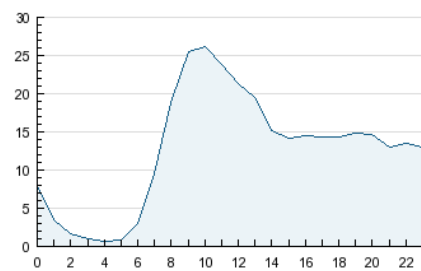


Páginas (x 100)

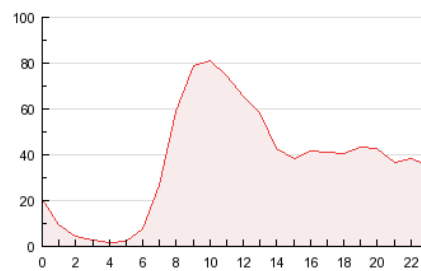


4.2 Por franja horaria (promedio)

Visitas (x 1000)

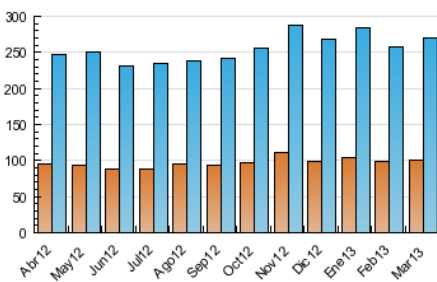


Páginas (x 1000)

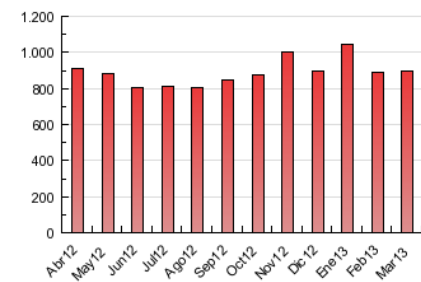


4.3 Por meses

N. únicos / Visitas (x 1000)



Páginas (x 1000)



5. Observaciones

Este Medio Electrónico de Comunicación ha sido medido por la herramienta Site Census de Nielsen que ha obtenido la calificación de *** (3 estrellas) en la homologación de OJDInteractiva

6. Definiciones básicas (Para más información ver Normas Técnicas para el Control de los Medios Electrónicos de Comunicación)

Página Vista:

Conjunto de ficheros enviado a un usuario como resultado de una petición del mismo recibida por el servidor. Cuando la página está formada por varios marcos (frames), el conjunto de los mismos tendrá, a efectos de cómputo, la consideración de una página unitaria.

Visita:

Una secuencia ininterrumpida de páginas servidas a un usuario válido. Si dicho usuario no realiza peticiones de páginas en un periodo de tiempo (30 min) la siguiente petición constituirá el inicio de una nueva visita.

Navegador Único:

Total de combinaciones únicas de una dirección IP y un identificador adicional. Los medios pueden utilizar cookies o el Identificador de Alta de registro.

Duración Página Vista:

Tiempo acumulado en segundos de todas las páginas vistas (en visitas de dos o más páginas vistas), dividido por el número total de páginas vistas.

Duración Visita:

Tiempo en segundos de todas las visitas de dos o más páginas vistas, dividido por el número total de dos o más páginas vistas.

Tráfico nacional:

Audiencia/difusión correspondiente a España medida en base a los datos de las direcciones IP registradas por el sistema de medición.

7. Opinión

De OJDinteractiva, la división de INFORMACIÓN Y CONTROL DE PUBLICACIONES S.A.:

Hemos examinado la información facilitada por el editor del medio electrónico para el periodo que comprende la presente certificación. Nuestro examen se ha realizado de acuerdo con las normas y procedimientos establecidos en las Normas Técnicas para el Control de los Medios Electrónicos de Comunicación.

En nuestra opinión, la presente acta presenta razonablemente la difusión/audiencia registrada por este medio electrónico.

ADVERTENCIA:

El trabajo de OJDinteractiva, la división de INFORMACIÓN Y CONTROL DE PUBLICACIONES S.A (INTROL) se limita a la realización de pruebas para la revisión de los datos de recuento suministrados por el editor con la finalidad de expresar una opinión sobre la razonabilidad de dichos datos de acuerdo con las Normas Técnicas para el control de los MEC.

Por tanto, INTROL no acepta responsabilidad alguna por las inexactitudes o errores que puedan existir en los datos de recuento. Tampoco acepta ninguna responsabilidad por la falsedad en los datos de recuento recibidos del editor, ni por otros datos de medición que no están incluidos en el análisis.