



INFORMACION Y CONTROL DE PUBLICACIONES, S.A.

Serrano, 21 - 6 planta - Tel. 91 435 00 32 Fax 91 435 96 05 - 28001 MADRID
Entença, 218 Entr. 7 - Tel 93 439 24 18 Fax 93 419 25 34 - 08029 BARCELONA

Título: DIARIO PALENTINO DIGITAL
URL Primaria: http://www.diariopaleentino.es
Editor: Ceres Comunicación Gráfica, S.A.U.
Domicilio: Avda. Castilla y León, 62
Ciudad: 09006 BURGOS
Teléfono: 94 725 22 56
Fax: 94 727 72 19
E-mail: internet@promecal.es
Clasificación: Noticias e Información
Sub-Clasificación: Noticias globales y actualidad

Diario Palentino digital

1. Cifras totales y promedios (Nacional e Internacional)

MES - AÑO	NAVEGADORES UNICOS	VISITAS	PAGINAS
Enero - 2013	111.625	296.581	1.078.743
PROMEDIO DIARIO	8.468	9.567	34.798
PROMEDIO LUNES-VIERNES	8.852	9.980	36.515
PROMEDIO SABADO-DOMINGO	7.364	8.379	29.862
PAGINAS / VISITAS	3,64		
DURACION MEDIA VISITAS	0:06:52		
DURACION MEDIA PAGINAS	0:01:53		

2. Secciones (Nacional e Internacional)

	PAGINAS	%
HOME	373.627	34.64 %
RESTO	705.116	65.36 %

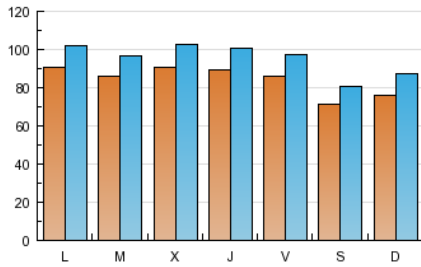
3. Por día del mes (Nacional e Internacional)

Día	N. únicos	Visitas	Páginas	Día	N. únicos	Visitas	Páginas	Día	N. únicos	Visitas	Páginas
1	5.584	6.347	16.572	11	8.129	9.083	33.822	21	9.639	10.793	37.286
2	8.287	9.353	31.694	12	6.761	7.599	25.760	22	10.124	11.387	43.276
3	7.827	8.887	32.770	13	7.985	9.110	31.299	23	9.733	10.854	41.024
4	7.590	8.650	35.053	14	9.821	11.064	41.431	24	9.244	10.373	40.016
5	6.882	7.792	28.973	15	9.170	10.300	37.107	25	8.850	9.843	34.812
6	6.203	7.101	24.781	16	9.982	11.487	54.111	26	6.810	7.689	26.722
7	7.460	8.512	27.946	17	9.895	11.365	45.707	27	7.922	9.032	31.733
8	8.307	9.321	31.086	18	9.759	11.311	43.082	28	9.426	10.548	34.828
9	8.802	9.911	36.209	19	8.008	9.085	33.809	29	9.649	10.846	37.166
10	9.061	10.064	36.423	20	8.342	9.623	35.818	30	8.582	9.573	34.276
								31	8.685	9.678	34.151

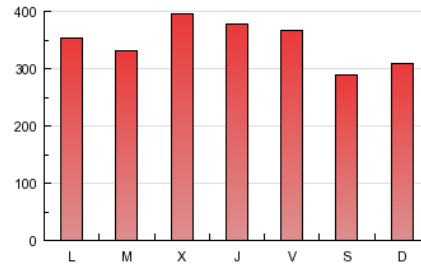
4. Gráficas (Nacional e Internacional)

4.1 Por día de la semana (promedio)

N. únicos / Visitas (x 100)

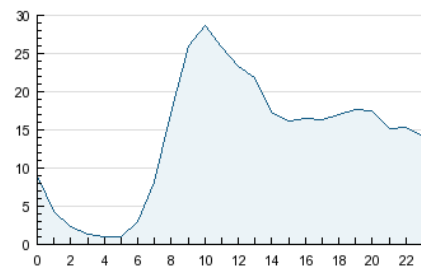


Páginas (x 100)

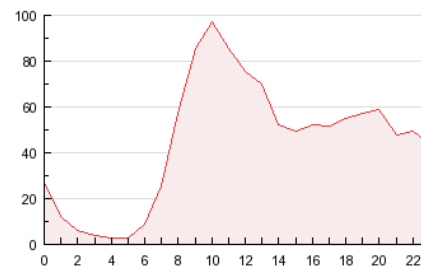


4.2 Por franja horaria (promedio)

Visitas (x 1000)

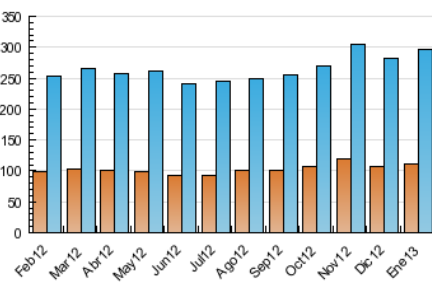


Páginas (x 1000)

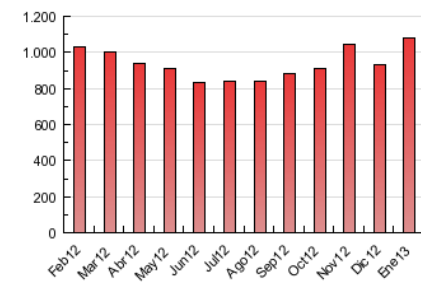


4.3 Por meses

N. únicos / Visitas (x 1000)



Páginas (x 1000)





INFORMACION Y CONTROL DE PUBLICACIONES, S.A.

Serrano, 21 - 6 planta - Tel. 91 435 00 32 Fax 91 435 96 05 - 28001 MADRID
Entença, 218 Entr. 7 - Tel 93 439 24 18 Fax 93 419 25 34 - 08029 BARCELONA

Anexo - Tráfico Nacional

Título: DIARIO PALENTINO DIGITAL
URL Primaria: http://www.diariopalentino.es
Editor: Ceres Comunicación Gráfica, S.A.U.
Domicilio: Avda. Castilla y León, 62
Ciudad: 09006 BURGOS
Teléfono: 94 725 22 56
Fax: 94 727 72 19
E-mail: internet@promecal.es
Clasificación: Noticias e Información
Sub-Clasificación: Noticias globales y actualidad

Diario Palentino digital

1. Cifras totales y promedios (Nacional)

MES - AÑO	NAVEGADORES UNICOS	VISITAS	PAGINAS
Enero - 2013	104.405	283.498	1.044.209
PROMEDIO DIARIO	8.079	9.145	33.684
PROMEDIO LUNES-VIERNES	8.440	9.534	35.301
PROMEDIO SABADO-DOMINGO	7.039	8.027	29.035
PAGINAS / VISITAS	3,68		
DURACION MEDIA VISITAS	0:06:53		
DURACION MEDIA PAGINAS	0:01:52		

2. Secciones (Nacional)

	PAGINAS	%
HOME	363.059	34.77 %
RESTO	681.150	65.23 %

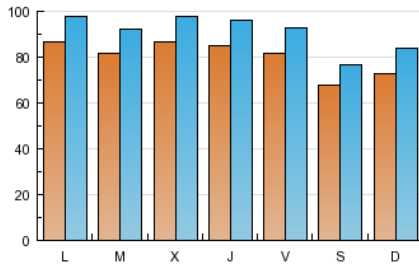
3. Por día del mes (Nacional)

Día	N. únicos	Visitas	Páginas	Día	N. únicos	Visitas	Páginas	Día	N. únicos	Visitas	Páginas
1	5.401	6.138	16.134	11	7.758	8.683	32.703	21	9.219	10.335	36.105
2	7.963	9.003	30.829	12	6.423	7.237	25.013	22	9.625	10.847	41.774
3	7.468	8.490	31.844	13	7.669	8.767	30.595	23	9.301	10.392	39.742
4	7.259	8.291	34.051	14	9.355	10.563	39.917	24	8.779	9.889	38.620
5	6.623	7.516	28.256	15	8.737	9.834	35.874	25	8.400	9.341	33.424
6	5.932	6.802	24.052	16	9.535	11.012	52.505	26	6.479	7.338	25.857
7	7.139	8.167	27.062	17	9.372	10.786	44.155	27	7.553	8.629	30.744
8	7.934	8.924	29.985	18	9.286	10.794	41.595	28	8.973	10.057	33.356
9	8.415	9.487	35.112	19	7.631	8.669	32.821	29	9.173	10.332	35.835
10	8.650	9.610	35.233	20	8.004	9.258	34.942	30	8.127	9.089	32.977
								31	8.251	9.218	33.097

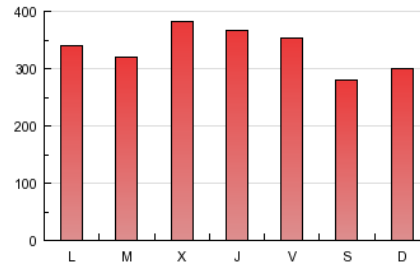
4. Gráficas (Nacional)

4.1 Por día de la semana (promedio)

N. únicos / Visitas (x 100)

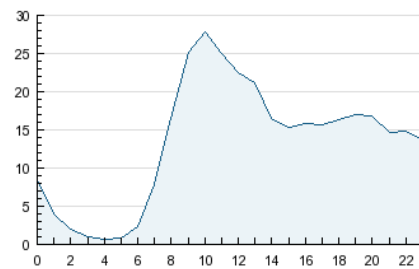


Páginas (x 100)

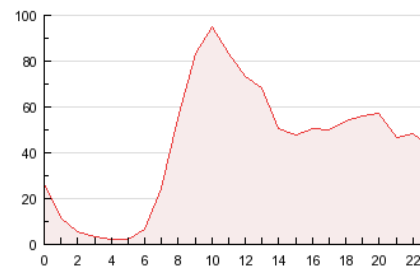


4.2 Por franja horaria (promedio)

Visitas (x 1000)

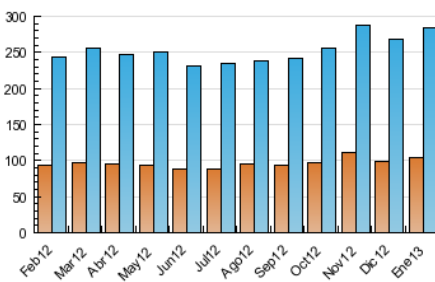


Páginas (x 1000)

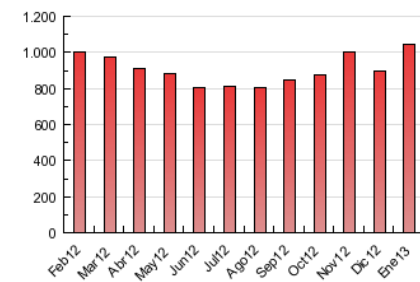


4.3 Por meses

N. únicos / Visitas (x 1000)



Páginas (x 1000)



5. Observaciones

Este Medio Electrónico de Comunicación ha sido medido por la herramienta Site Census de Nielsen-SC que ha obtenido la calificación de *** (3 estrellas) en la homologación de OJDInteractiva

6. Definiciones básicas (Para más información ver Normas Técnicas para el Control de los Medios Electrónicos de Comunicación)

Página Vista:

Conjunto de ficheros enviado a un usuario como resultado de una petición del mismo recibida por el servidor. Cuando la página está formada por varios marcos (frames), el conjunto de los mismos tendrá, a efectos de cómputo, la consideración de una página unitaria.

Visita:

Una secuencia ininterrumpida de páginas servidas a un usuario válido. Si dicho usuario no realiza peticiones de páginas en un periodo de tiempo (30 min) la siguiente petición constituirá el inicio de una nueva visita.

Navegador Único:

Total de combinaciones únicas de una dirección IP y un identificador adicional. Los medios pueden utilizar cookies o el Identificador de Alta de registro.

Duración Página Vista:

Tiempo acumulado en segundos de todas las páginas vistas (en visitas de dos o más páginas vistas), dividido por el número total de páginas vistas.

Duración Visita:

Tiempo en segundos de todas las visitas de dos o más páginas vistas, dividido por el número total de dos o más páginas vistas.

Tráfico nacional:

Audiencia/difusión correspondiente a España medida en base a los datos de las direcciones IP registradas por el sistema de medición.

7. Opinión

De OJDinteractiva, la división de INFORMACIÓN Y CONTROL DE PUBLICACIONES S.A.:

Hemos examinado la información facilitada por el editor del medio electrónico para el periodo que comprende la presente certificación. Nuestro examen se ha realizado de acuerdo con las normas y procedimientos establecidos en las Normas Técnicas para el Control de los Medios Electrónicos de Comunicación.

En nuestra opinión, la presente acta presenta razonablemente la difusión/audiencia registrada por este medio electrónico.

ADVERTENCIA:

El trabajo de OJDinteractiva, la división de INFORMACIÓN Y CONTROL DE PUBLICACIONES S.A (INTROL) se limita a la realización de pruebas para la revisión de los datos de recuento suministrados por el editor con la finalidad de expresar una opinión sobre la razonabilidad de dichos datos de acuerdo con las Normas Técnicas para el control de los MEC.

Por tanto, INTROL no acepta responsabilidad alguna por las inexactitudes o errores que puedan existir en los datos de recuento. Tampoco acepta ninguna responsabilidad por la falsedad en los datos de recuento recibidos del editor, ni por otros datos de medición que no están incluidos en el análisis.