



INFORMACION Y CONTROL DE PUBLICACIONES, S.A.

Serrano, 21 - 6 planta - Tel. 91 435 00 32 Fax 91 435 96 05 - 28001 MADRID
Entença, 218 Entr. 7 - Tel 93 439 24 18 Fax 93 419 25 34 - 08029 BARCELONA

Título: CONSTRUIBLE.ES
URL Primaria: http://www.construible.es
Editor: Grupo Tecma Red, S.L.
Domicilio: Jorge Juan 68, 5º Oficina 5
Ciudad: 28009 MADRID
Teléfono: 91 431 21 06
Fax: 91 101 19 33
E-mail:
Clasificación: Noticias e Información
Sub-Clasificación: Noticias de interés especial



1. Cifras totales y promedios (Nacional e Internacional)

MES - AÑO	NAVEGADORES UNICOS	VISITAS	PAGINAS
Noviembre - 2012	38.153	45.792	84.630
PROMEDIO DIARIO	1.447	1.526	2.821
PROMEDIO LUNES-VIERNES	1.673	1.763	3.243
PROMEDIO SABADO-DOMINGO	828	875	1.660
PAGINAS / VISITAS	1,85		
DURACION MEDIA VISITAS	0:02:47		
DURACION MEDIA PAGINAS	0:01:32		

2. Secciones (Nacional e Internacional)

	PAGINAS	%
HOME	2.312	2.73 %
RESTO	82.318	97.27 %

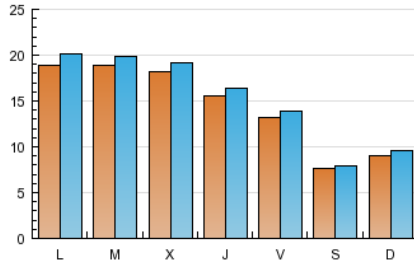
3. Por día del mes (Nacional e Internacional)

Día	N. únicos	Visitas	Páginas	Día	N. únicos	Visitas	Páginas	Día	N. únicos	Visitas	Páginas
1	1.057	1.095	2.043	11	929	981	1.786	21	1.867	1.980	3.837
2	1.155	1.211	2.324	12	1.782	1.869	3.415	22	1.614	1.688	3.123
3	768	803	1.599	13	1.995	2.084	3.705	23	1.434	1.494	2.844
4	886	949	1.734	14	1.827	1.925	3.421	24	729	767	1.448
5	2.053	2.211	4.005	15	1.801	1.910	3.376	25	896	950	1.813
6	1.882	1.972	3.627	16	1.451	1.526	2.774	26	1.970	2.095	3.855
7	1.786	1.883	3.636	17	797	847	1.600	27	1.908	2.015	3.653
8	1.769	1.858	3.510	18	887	932	1.803	28	1.787	1.894	3.233
9	1.354	1.424	2.617	19	1.771	1.887	3.638	29	1.543	1.631	2.957
10	732	768	1.496	20	1.768	1.858	3.452	30	1.225	1.285	2.306

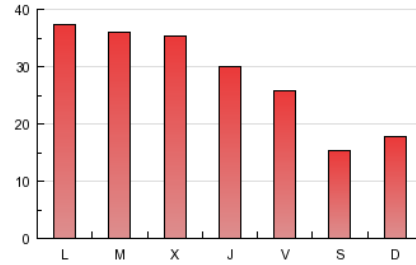
4. Gráficas (Nacional e Internacional)

4.1 Por día de la semana (promedio)

N. únicos / Visitas (x 100)



Páginas (x 100)

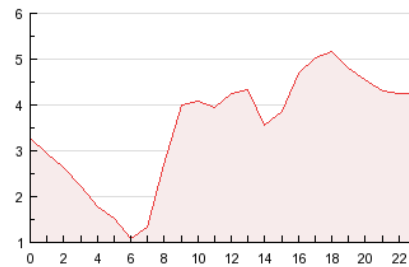


4.2 Por franja horaria (promedio)

Visitas (x 1000)

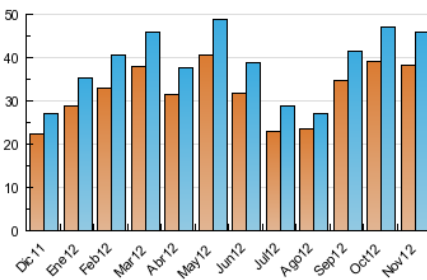


Páginas (x 1000)

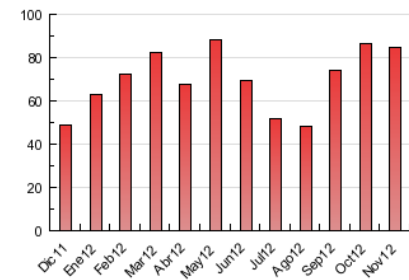


4.3 Por meses

N. únicos / Visitas (x 1000)



Páginas (x 1000)





INFORMACION Y CONTROL DE PUBLICACIONES, S.A.

Serrano, 21 - 6 planta - Tel. 91 435 00 32 Fax 91 435 96 05 - 28001 MADRID
Entença, 218 Entr. 7 - Tel 93 439 24 18 Fax 93 419 25 34 - 08029 BARCELONA

Anexo - Tráfico Nacional

Título: CONSTRUIBLE.ES
URL Primaria: http://www.construible.es
Editor: Grupo Tecma Red, S.L.
Domicilio: Jorge Juan 68, 5º Oficina 5
Ciudad: 28009 MADRID
Teléfono: 91 431 21 06
Fax: 91 101 19 33
E-mail:
Clasificación: Noticias e Información
Sub-Clasificación: Noticias de interés especial



1. Cifras totales y promedios (Nacional)

MES - AÑO	NAVEGADORES UNICOS	VISITAS	PAGINAS
Noviembre - 2012	18.191	23.776	46.012
PROMEDIO DIARIO	744	793	1.534
PROMEDIO LUNES-VIERNES	873	931	1.790
PROMEDIO SABADO-DOMINGO	389	413	829
PAGINAS / VISITAS	1,94		
DURACION MEDIA VISITAS	0:02:34		
DURACION MEDIA PAGINAS	0:01:20		

2. Secciones (Nacional)

	PAGINAS	%
HOME	1.839	4.00 %
RESTO	44.173	96.00 %

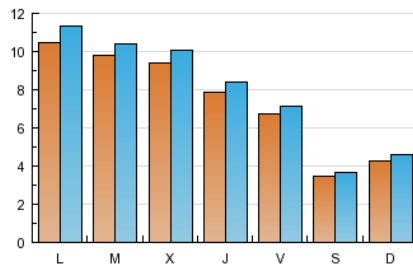
3. Por día del mes (Nacional)

Día	N. únicos	Visitas	Páginas	Día	N. únicos	Visitas	Páginas	Día	N. únicos	Visitas	Páginas
1	437	454	899	11	454	481	912	21	962	1.037	2.200
2	618	650	1.290	12	1.001	1.053	2.063	22	798	847	1.653
3	332	342	731	13	1.030	1.086	1.917	23	731	772	1.529
4	423	455	858	14	926	982	1.775	24	336	353	717
5	1.117	1.232	2.290	15	1.005	1.070	1.914	25	396	422	898
6	968	1.029	1.925	16	750	800	1.493	26	1.069	1.150	2.249
7	920	979	2.028	17	383	417	841	27	1.010	1.079	2.057
8	909	962	1.971	18	446	473	942	28	954	1.028	1.791
9	637	675	1.348	19	1.013	1.102	2.137	29	801	855	1.681
10	338	360	731	20	919	966	1.880	30	625	665	1.292

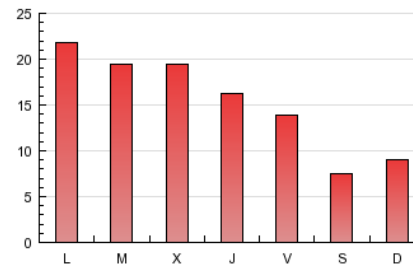
4. Gráficas (Nacional)

4.1 Por día de la semana (promedio)

N. únicos / Visitas (x 100)

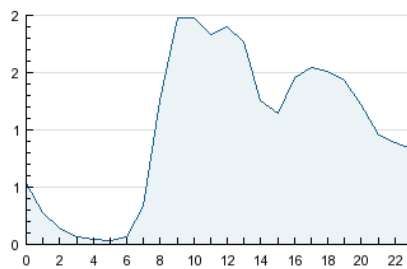


Páginas (x 100)

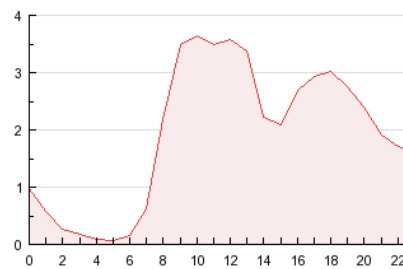


4.2 Por franja horaria (promedio)

Visitas (x 1000)

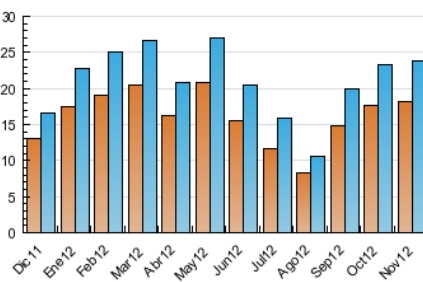


Páginas (x 1000)

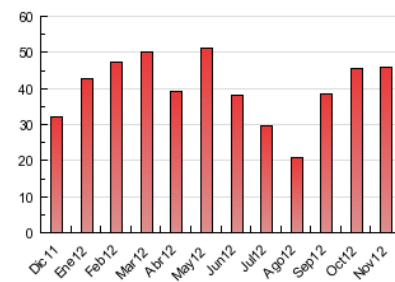


4.3 Por meses

N. únicos / Visitas (x 1000)



Páginas (x 1000)



5. Observaciones

Este Medio Electrónico de Comunicación ha sido medido por la herramienta Site Census de Nielsen Online que ha obtenido la calificación de *** (3 estrellas) en la homologación de OJDInteractiva

6. Definiciones básicas (Para más información ver Normas Técnicas para el Control de los Medios Electrónicos de Comunicación)

Página Vista:

Conjunto de ficheros enviado a un usuario como resultado de una petición del mismo recibida por el servidor. Cuando la página está formada por varios marcos (frames), el conjunto de los mismos tendrá, a efectos de cómputo, la consideración de una página unitaria.

Visita:

Una secuencia ininterrumpida de páginas servidas a un usuario válido. Si dicho usuario no realiza peticiones de páginas en un periodo de tiempo (30 min) la siguiente petición constituirá el inicio de una nueva visita.

Navegador Único:

Total de combinaciones únicas de una dirección IP y un identificador adicional. Los medios pueden utilizar cookies o el Identificador de Alta de registro.

Duración Página Vista:

Tiempo acumulado en segundos de todas las páginas vistas (en visitas de dos o más páginas vistas), dividido por el número total de páginas vistas.

Duración Visita:

Tiempo en segundos de todas las visitas de dos o más páginas vistas, dividido por el número total de dos o más páginas vistas.

Tráfico nacional:

Audiencia/difusión correspondiente a España medida en base a los datos de las direcciones IP registradas por el sistema de medición.

7. Opinión

De OJDinteractiva, la división de INFORMACIÓN Y CONTROL DE PUBLICACIONES S.A.:

Hemos examinado la información facilitada por el editor del medio electrónico para el periodo que comprende la presente certificación. Nuestro examen se ha realizado de acuerdo con las normas y procedimientos establecidos en las Normas Técnicas para el Control de los Medios Electrónicos de Comunicación.

En nuestra opinión, la presente acta presenta razonablemente la difusión/audiencia registrada por este medio electrónico.

ADVERTENCIA:

El trabajo de OJDinteractiva, la división de INFORMACIÓN Y CONTROL DE PUBLICACIONES S.A (INTROL) se limita a la realización de pruebas para la revisión de los datos de recuento suministrados por el editor con la finalidad de expresar una opinión sobre la razonabilidad de dichos datos de acuerdo con las Normas Técnicas para el control de los MEC.

Por tanto, INTROL no acepta responsabilidad alguna por las inexactitudes o errores que puedan existir en los datos de recuento. Tampoco acepta ninguna responsabilidad por la falsedad en los datos de recuento recibidos del editor, ni por otros datos de medición que no están incluidos en el análisis.