



INFORMACION Y CONTROL DE PUBLICACIONES, S.A.

Serrano, 21 - 6 planta - Tel. 91 435 00 32 Fax 91 435 96 05 - 28001 MADRID
Entença, 218 Entr. 7 - Tel 93 439 24 18 Fax 93 419 25 34 - 08029 BARCELONA

Título: CONSTRUIBLE.ES
URL Primaria: http://www.construible.es
Editor: Grupo Tecma Red, S.L.
Domicilio: Jorge Juan 68, 5º Oficina 5
Ciudad: 28009 MADRID
Teléfono: 91 431 21 06
Fax: 91 101 19 33
E-mail:
Clasificación: Noticias e Información
Sub-Clasificación: Noticias de interés especial



1. Cifras totales y promedios (Nacional e Internacional)

MES - AÑO	NAVEGADORES UNICOS	VISITAS	PAGINAS
Octubre - 2012	38.991	47.017	86.391
PROMEDIO DIARIO	1.439	1.517	2.787
PROMEDIO LUNES-VIERNES	1.685	1.777	3.243
PROMEDIO SABADO-DOMINGO	732	767	1.476
PAGINAS / VISITAS	1,84		
DURACION MEDIA VISITAS	0:02:57		
DURACION MEDIA PAGINAS	0:01:37		

2. Secciones (Nacional e Internacional)

	PAGINAS	%
HOME	2.417	2.80 %
RESTO	83.974	97.20 %

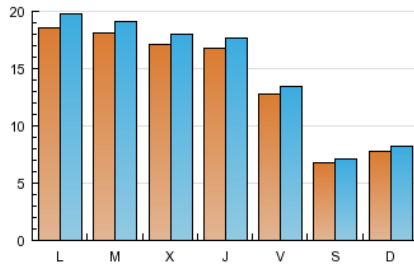
3. Por día del mes (Nacional e Internacional)

Día	N. únicos	Visitas	Páginas	Día	N. únicos	Visitas	Páginas	Día	N. únicos	Visitas	Páginas
1	2.036	2.156	3.767	11	1.379	1.459	2.692	21	891	932	1.827
2	1.922	2.018	3.636	12	795	826	1.527	22	1.895	2.016	3.548
3	1.859	1.942	3.519	13	576	604	1.249	23	1.833	1.933	3.560
4	1.864	1.949	3.427	14	665	703	1.407	24	1.818	1.904	3.503
5	1.398	1.461	2.640	15	1.693	1.796	3.375	25	1.762	1.864	3.401
6	495	511	1.032	16	1.628	1.714	3.209	26	1.514	1.598	2.969
7	606	637	1.209	17	1.816	1.920	3.444	27	848	883	1.591
8	1.848	1.969	3.734	18	1.713	1.802	3.278	28	961	1.021	2.007
9	1.698	1.813	3.405	19	1.408	1.492	2.668	29	1.818	1.926	3.622
10	1.469	1.547	2.868	20	812	845	1.485	30	1.999	2.103	3.707
								31	1.585	1.673	3.085

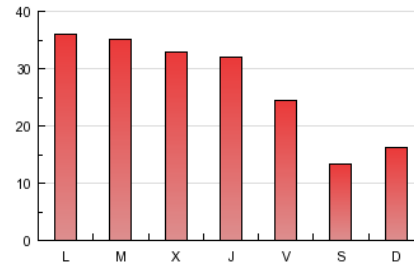
4. Gráficas (Nacional e Internacional)

4.1 Por día de la semana (promedio)

N. únicos / Visitas (x 100)



Páginas (x 100)

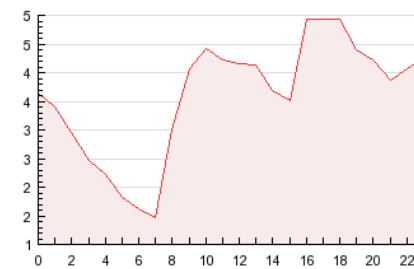


4.2 Por franja horaria (promedio)

Visitas (x 1000)

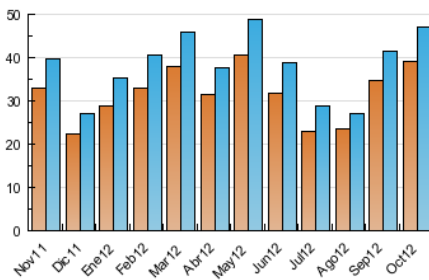


Páginas (x 1000)

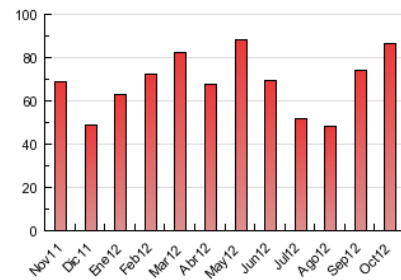


4.3 Por meses

N. únicos / Visitas (x 1000)



Páginas (x 1000)





INFORMACION Y CONTROL DE PUBLICACIONES, S.A.

Serrano, 21 - 6 planta - Tel. 91 435 00 32 Fax 91 435 96 05 - 28001 MADRID
Entença, 218 Entr. 7 - Tel 93 439 24 18 Fax 93 419 25 34 - 08029 BARCELONA

Anexo - Tráfico Nacional

Título: CONSTRUIBLE.ES
URL Primaria: http://www.construible.es
Editor: Grupo Tecma Red, S.L.
Domicilio: Jorge Juan 68, 5º Oficina 5
Ciudad: 28009 MADRID
Teléfono: 91 431 21 06
Fax: 91 101 19 33
E-mail:
Clasificación: Noticias e Información
Sub-Clasificación: Noticias de interés especial



1. Cifras totales y promedios (Nacional)

MES - AÑO	NAVEGADORES UNICOS	VISITAS	PAGINAS
Octubre - 2012	17.641	23.368	45.465
PROMEDIO DIARIO	707	754	1.467
PROMEDIO LUNES-VIERNES	844	902	1.738
PROMEDIO SABADO-DOMINGO	312	327	686
PAGINAS / VISITAS	1,95		
DURACION MEDIA VISITAS	0:02:37		
DURACION MEDIA PAGINAS	0:01:22		

2. Secciones (Nacional)

	PAGINAS	%
HOME	1.993	4.38 %
RESTO	43.472	95.62 %

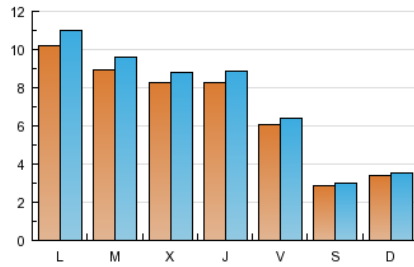
3. Por día del mes (Nacional)

Día	N. únicos	Visitas	Páginas	Día	N. únicos	Visitas	Páginas	Día	N. únicos	Visitas	Páginas
1	1.121	1.211	2.193	11	699	743	1.434	21	398	414	933
2	872	931	1.784	12	304	316	599	22	941	990	1.766
3	910	959	1.887	13	245	256	597	23	864	919	1.827
4	887	953	1.780	14	330	345	704	24	847	895	1.836
5	661	690	1.313	15	993	1.070	2.048	25	881	946	1.768
6	199	204	445	16	795	843	1.627	26	771	829	1.636
7	234	247	526	17	855	920	1.765	27	370	382	715
8	1.035	1.131	2.233	18	834	892	1.733	28	394	420	916
9	845	923	1.931	19	689	725	1.365	29	1.004	1.082	2.111
10	719	762	1.515	20	323	344	652	30	1.090	1.171	2.126
								31	803	855	1.700

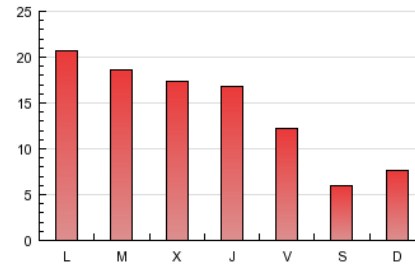
4. Gráficas (Nacional)

4.1 Por día de la semana (promedio)

N. únicos / Visitas (x 100)

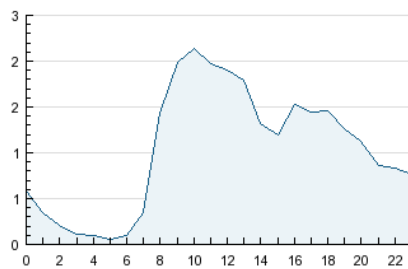


Páginas (x 100)

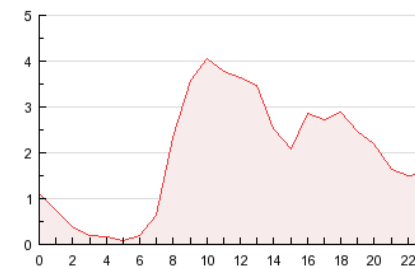


4.2 Por franja horaria (promedio)

Visitas (x 1000)

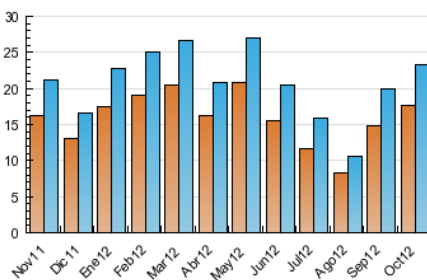


Páginas (x 1000)

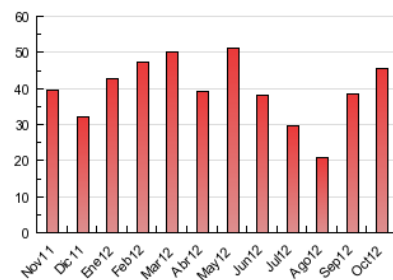


4.3 Por meses

N. únicos / Visitas (x 1000)



Páginas (x 1000)



5. Observaciones

Este Medio Electrónico de Comunicación ha sido medido por la herramienta Site Census de Nielsen Online que ha obtenido la calificación de *** (3 estrellas) en la homologación de OJDInteractiva

6. Definiciones básicas (Para más información ver Normas Técnicas para el Control de los Medios Electrónicos de Comunicación)

Página Vista:

Conjunto de ficheros enviado a un usuario como resultado de una petición del mismo recibida por el servidor. Cuando la página está formada por varios marcos (frames), el conjunto de los mismos tendrá, a efectos de cómputo, la consideración de una página unitaria.

Visita:

Una secuencia ininterrumpida de páginas servidas a un usuario válido. Si dicho usuario no realiza peticiones de páginas en un periodo de tiempo (30 min) la siguiente petición constituirá el inicio de una nueva visita.

Navegador Único:

Total de combinaciones únicas de una dirección IP y un identificador adicional. Los medios pueden utilizar cookies o el Identificador de Alta de registro.

Duración Página Vista:

Tiempo acumulado en segundos de todas las páginas vistas (en visitas de dos o más páginas vistas), dividido por el número total de páginas vistas.

Duración Visita:

Tiempo en segundos de todas las visitas de dos o más páginas vistas, dividido por el número total de dos o más páginas vistas.

Tráfico nacional:

Audiencia/difusión correspondiente a España medida en base a los datos de las direcciones IP registradas por el sistema de medición.

7. Opinión

De OJDinteractiva, la división de INFORMACIÓN Y CONTROL DE PUBLICACIONES S.A.:

Hemos examinado la información facilitada por el editor del medio electrónico para el periodo que comprende la presente certificación. Nuestro examen se ha realizado de acuerdo con las normas y procedimientos establecidos en las Normas Técnicas para el Control de los Medios Electrónicos de Comunicación.

En nuestra opinión, la presente acta presenta razonablemente la difusión/audiencia registrada por este medio electrónico.

ADVERTENCIA:

El trabajo de OJDinteractiva, la división de INFORMACIÓN Y CONTROL DE PUBLICACIONES S.A (INTROL) se limita a la realización de pruebas para la revisión de los datos de recuento suministrados por el editor con la finalidad de expresar una opinión sobre la razonabilidad de dichos datos de acuerdo con las Normas Técnicas para el control de los MEC.

Por tanto, INTROL no acepta responsabilidad alguna por las inexactitudes o errores que puedan existir en los datos de recuento. Tampoco acepta ninguna responsabilidad por la falsedad en los datos de recuento recibidos del editor, ni por otros datos de medición que no están incluidos en el análisis.