



## INFORMACION Y CONTROL DE PUBLICACIONES, S.A.

Serrano, 21 - 6 planta - Tel. 91 435 00 32 Fax 91 435 96 05 - 28001 MADRID  
Entença, 218 Entr. 7 - Tel 93 439 24 18 Fax 93 419 25 34 - 08029 BARCELONA

**Título:** CONSTRUIBLE.ES  
**URL Primaria:** http://www.construible.es  
**Editor:** Grupo Tecma Red, S.L.  
**Domicilio:** Jorge Juan 68, 5º Oficina 5  
**Ciudad:** 28009 MADRID  
**Teléfono:** 91 431 21 06  
**Fax:** 91 101 19 33  
**E-mail:**  
**Clasificación:** Noticias e Información  
**Sub-Clasificación:** Noticias de interés especial



### 1. Cifras totales y promedios (Nacional e Internacional)

MES - AÑO	NAVEGADORES UNICOS	VISITAS	PAGINAS
Mayo - 2013	27.862	35.167	53.522
<b>PROMEDIO DIARIO</b>	<b>1.068</b>	<b>1.134</b>	<b>1.727</b>
<b>PROMEDIO LUNES-VIERNES</b>	<b>1.262</b>	<b>1.340</b>	<b>2.049</b>
<b>PROMEDIO SABADO-DOMINGO</b>	<b>513</b>	<b>542</b>	<b>799</b>
<b>PAGINAS / VISITAS</b>	<b>1,52</b>		
<b>DURACION MEDIA VISITAS</b>	<b>0:02:00</b>		
<b>DURACION MEDIA PAGINAS</b>	<b>0:01:19</b>		

### 2. Secciones (Nacional e Internacional)

	PAGINAS	%
<b>HOME</b>	2.458	4.59 %
<b>RESTO</b>	51.064	95.41 %

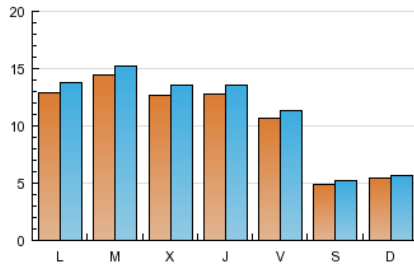
### 3. Por día del mes (Nacional e Internacional)

Día	N. únicos	Visitas	Páginas	Día	N. únicos	Visitas	Páginas	Día	N. únicos	Visitas	Páginas
1	746	793	1.265	11	448	481	700	21	1.370	1.448	2.199
2	1.113	1.175	1.779	12	509	530	802	22	1.320	1.396	2.032
3	930	990	1.513	13	1.270	1.353	2.120	23	1.315	1.372	2.022
4	438	461	644	14	1.483	1.593	2.501	24	1.066	1.130	1.743
5	472	498	760	15	1.392	1.471	2.328	25	516	540	775
6	1.139	1.222	1.925	16	1.472	1.563	2.409	26	563	590	805
7	1.542	1.605	2.432	17	1.249	1.329	1.938	27	1.324	1.414	2.214
8	1.387	1.494	2.353	18	544	592	985	28	1.385	1.461	2.214
9	1.311	1.406	2.245	19	615	647	923	29	1.512	1.610	2.324
10	994	1.057	1.676	20	1.413	1.519	2.307	30	1.189	1.261	1.873
								31	1.096	1.166	1.716

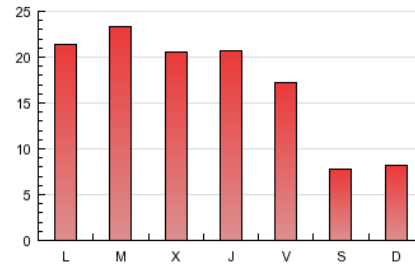
4. Gráficas (Nacional e Internacional)

4.1 Por día de la semana (promedio)

N. únicos / Visitas (x 100)



Páginas (x 100)

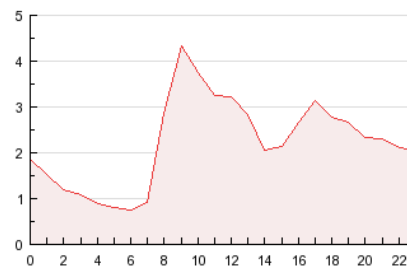


4.2 Por franja horaria (promedio)

Visitas (x 1000)

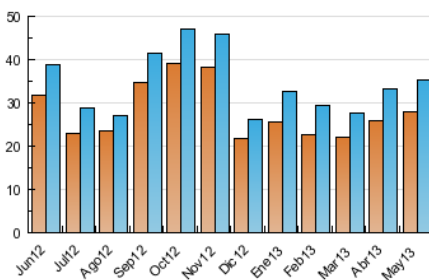


Páginas (x 1000)

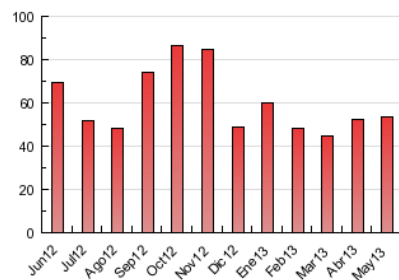


4.3 Por meses

N. únicos / Visitas (x 1000)



Páginas (x 1000)





## INFORMACION Y CONTROL DE PUBLICACIONES, S.A.

Serrano, 21 - 6 planta - Tel. 91 435 00 32 Fax 91 435 96 05 - 28001 MADRID  
Entença, 218 Entr. 7 - Tel 93 439 24 18 Fax 93 419 25 34 - 08029 BARCELONA

### Anexo - Tráfico Nacional

**Título:** CONSTRUIBLE.ES  
**URL Primaria:** http://www.construible.es  
**Editor:** Grupo Tecma Red, S.L.  
**Domicilio:** Jorge Juan 68, 5º Oficina 5  
**Ciudad:** 28009 MADRID  
**Teléfono:** 91 431 21 06  
**Fax:** 91 101 19 33  
**E-mail:**  
**Clasificación:** Noticias e Información  
**Sub-Clasificación:** Noticias de interés especial



#### 1. Cifras totales y promedios (Nacional)

MES - AÑO	NAVEGADORES UNICOS	VISITAS	PAGINAS
Mayo - 2013	16.054	21.896	35.968
<b>PROMEDIO DIARIO</b>	<b>660</b>	<b>706</b>	<b>1.160</b>
<b>PROMEDIO LUNES-VIERNES</b>	<b>797</b>	<b>854</b>	<b>1.404</b>
<b>PROMEDIO SABADO-DOMINGO</b>	<b>264</b>	<b>282</b>	<b>460</b>
<b>PAGINAS / VISITAS</b>	<b>1,64</b>		
<b>DURACION MEDIA VISITAS</b>	<b>0:01:54</b>		
<b>DURACION MEDIA PAGINAS</b>	<b>0:01:09</b>		

#### 2. Secciones (Nacional)

	PAGINAS	%
<b>HOME</b>	2.059	5.72 %
<b>RESTO</b>	33.909	94.28 %

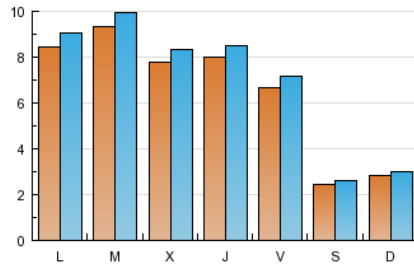
#### 3. Por día del mes (Nacional)

Día	N. únicos	Visitas	Páginas	Día	N. únicos	Visitas	Páginas	Día	N. únicos	Visitas	Páginas
1	424	449	765	11	221	241	359	21	841	900	1.493
2	660	697	1.124	12	284	300	496	22	764	819	1.299
3	561	607	1.033	13	842	898	1.495	23	816	855	1.305
4	207	224	332	14	980	1.058	1.817	24	648	696	1.182
5	246	263	449	15	889	941	1.601	25	249	261	400
6	756	823	1.404	16	951	1.017	1.668	26	286	302	454
7	1.031	1.079	1.717	17	820	884	1.402	27	827	893	1.480
8	912	995	1.663	18	292	324	638	28	878	941	1.539
9	850	919	1.588	19	327	342	551	29	912	976	1.512
10	634	674	1.142	20	944	1.014	1.637	30	721	772	1.227
								31	681	732	1.196

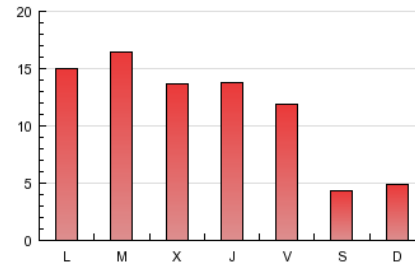
4. Gráficas (Nacional)

4.1 Por día de la semana (promedio)

N. únicos / Visitas (x 100)

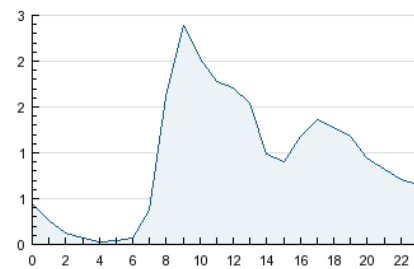


Páginas (x 100)

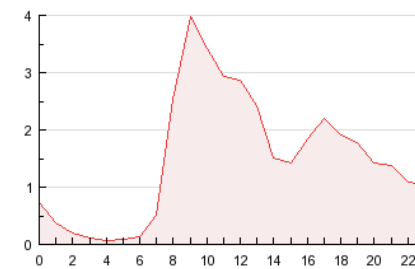


4.2 Por franja horaria (promedio)

Visitas (x 1000)

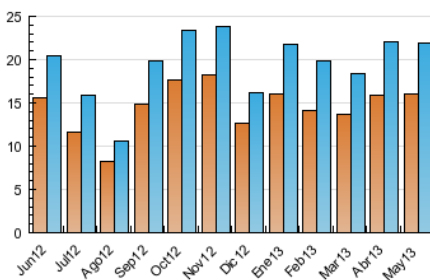


Páginas (x 1000)

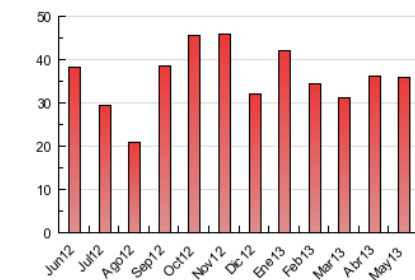


4.3 Por meses

N. únicos / Visitas (x 1000)



Páginas (x 1000)



## 5. Observaciones

Este Medio Electrónico de Comunicación ha sido medido por la herramienta Site Census de Nielsen que ha obtenido la calificación de \*\*\* (3 estrellas) en la homologación de OJDInteractiva

## 6. Definiciones básicas (Para más información ver Normas Técnicas para el Control de los Medios Electrónicos de Comunicación)

### Página Vista:

Conjunto de ficheros enviado a un usuario como resultado de una petición del mismo recibida por el servidor. Cuando la página está formada por varios marcos (frames), el conjunto de los mismos tendrá, a efectos de cómputo, la consideración de una página unitaria.

### Visita:

Una secuencia ininterrumpida de páginas servidas a un usuario válido. Si dicho usuario no realiza peticiones de páginas en un periodo de tiempo (30 min) la siguiente petición constituirá el inicio de una nueva visita.

### Navegador Único:

Total de combinaciones únicas de una dirección IP y un identificador adicional. Los medios pueden utilizar cookies o el Identificador de Alta de registro.

### Duración Página Vista:

Tiempo acumulado en segundos de todas las páginas vistas (en visitas de dos o más páginas vistas), dividido por el número total de páginas vistas.

### Duración Visita:

Tiempo en segundos de todas las visitas de dos o más páginas vistas, dividido por el número total de visitas de dos o más páginas vistas.

### Tráfico nacional:

Audiencia/difusión correspondiente a España medida en base a los datos de las direcciones IP registradas por el sistema de medición.

## 7. Opinión

De OJDinteractiva, la división de INFORMACIÓN Y CONTROL DE PUBLICACIONES S.A.:

Hemos examinado la información facilitada por el editor del medio electrónico para el periodo que comprende la presente certificación. Nuestro examen se ha realizado de acuerdo con las normas y procedimientos establecidos en las Normas Técnicas para el Control de los Medios Electrónicos de Comunicación.

En nuestra opinión, la presente acta presenta razonablemente la difusión/audiencia registrada por este medio electrónico.

### ADVERTENCIA:

El trabajo de OJDinteractiva, la división de INFORMACIÓN Y CONTROL DE PUBLICACIONES S.A (INTROL) se limita a la realización de pruebas para la revisión de los datos de recuento suministrados por el editor con la finalidad de expresar una opinión sobre la razonabilidad de dichos datos de acuerdo con las Normas Técnicas para el control de los MEC.

Por tanto, INTROL no acepta responsabilidad alguna por las inexactitudes o errores que puedan existir en los datos de recuento. Tampoco acepta ninguna responsabilidad por la falsedad en los datos de recuento recibidos del editor, ni por otros datos de medición que no están incluidos en el análisis.