



INFORMACION Y CONTROL DE PUBLICACIONES, S.A.

Serrano, 21 - 6 planta - Tel. 91 435 00 32 Fax 91 435 96 05 - 28001 MADRID
Entença, 218 Entr. 7 - Tel 93 439 24 18 Fax 93 419 25 34 - 08029 BARCELONA

Título: CONSTRUIBLE.ES
URL Primaria: http://www.construible.es
Editor: Grupo Tecma Red, S.L.
Domicilio: Jorge Juan 68, 5º Oficina 5
Ciudad: 28009 MADRID
Teléfono: 91 431 21 06
Fax: 91 101 19 33
E-mail:
Clasificación: Noticias e Información
Sub-Clasificación: Noticias de interés especial



1. Cifras totales y promedios (Nacional e Internacional)

MES - AÑO	NAVEGADORES UNICOS	VISITAS	PAGINAS
Abril - 2013	25.909	33.314	52.282
PROMEDIO DIARIO	1.043	1.110	1.743
PROMEDIO LUNES-VIERNES	1.218	1.297	2.037
PROMEDIO SABADO-DOMINGO	561	596	934
PAGINAS / VISITAS	1,57		
DURACION MEDIA VISITAS	0:02:22		
DURACION MEDIA PAGINAS	0:01:33		

2. Secciones (Nacional e Internacional)

	PAGINAS	%
HOME	2.680	5.13 %
RESTO	49.602	94.87 %

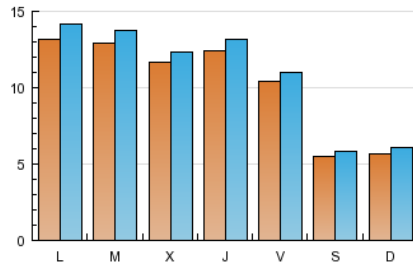
3. Por día del mes (Nacional e Internacional)

Día	N. únicos	Visitas	Páginas	Día	N. únicos	Visitas	Páginas	Día	N. únicos	Visitas	Páginas
1	969	1.032	1.674	11	1.297	1.386	2.187	21	553	582	905
2	1.305	1.396	2.272	12	961	1.014	1.606	22	1.231	1.312	1.968
3	1.148	1.227	1.964	13	585	633	970	23	1.120	1.192	1.726
4	1.204	1.278	2.114	14	582	635	1.247	24	1.170	1.238	1.829
5	989	1.040	1.629	15	1.581	1.728	2.798	25	1.177	1.245	1.890
6	662	690	948	16	1.453	1.556	2.455	26	1.084	1.158	1.874
7	616	668	1.063	17	1.207	1.274	1.904	27	476	496	700
8	1.642	1.782	2.800	18	1.277	1.346	2.153	28	529	558	939
9	1.268	1.340	2.091	19	1.121	1.194	1.901	29	1.143	1.217	1.854
10	1.141	1.198	1.949	20	486	508	698	30	1.308	1.391	2.174

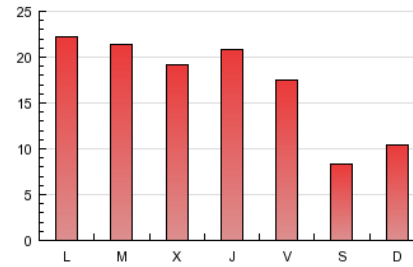
4. Gráficas (Nacional e Internacional)

4.1 Por día de la semana (promedio)

N. únicos / Visitas (x 100)



Páginas (x 100)

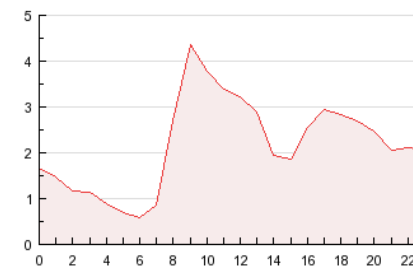


4.2 Por franja horaria (promedio)

Visitas (x 1000)

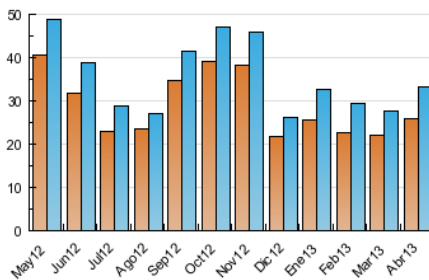


Páginas (x 1000)

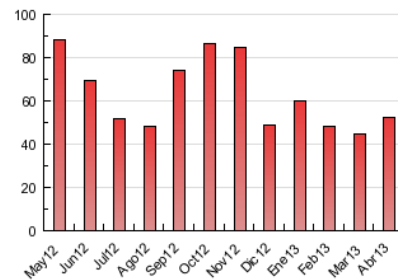


4.3 Por meses

N. únicos / Visitas (x 1000)



Páginas (x 1000)





INFORMACION Y CONTROL DE PUBLICACIONES, S.A.

Serrano, 21 - 6 planta - Tel. 91 435 00 32 Fax 91 435 96 05 - 28001 MADRID
Entença, 218 Entr. 7 - Tel 93 439 24 18 Fax 93 419 25 34 - 08029 BARCELONA

Anexo - Tráfico Nacional

Título: CONSTRUIBLE.ES
URL Primaria: http://www.construible.es
Editor: Grupo Tecma Red, S.L.
Domicilio: Jorge Juan 68, 5º Oficina 5
Ciudad: 28009 MADRID
Teléfono: 91 431 21 06
Fax: 91 101 19 33
E-mail:
Clasificación: Noticias e Información
Sub-Clasificación: Noticias de interés especial



1. Cifras totales y promedios (Nacional)

MES - AÑO	NAVEGADORES UNICOS	VISITAS	PAGINAS
Abril - 2013	15.950	22.026	36.078
PROMEDIO DIARIO	685	734	1.203
PROMEDIO LUNES-VIERNES	815	876	1.446
PROMEDIO SABADO-DOMINGO	326	344	533
PAGINAS / VISITAS	1,64		
DURACION MEDIA VISITAS	0:01:58		
DURACION MEDIA PAGINAS	0:01:13		

2. Secciones (Nacional)

	PAGINAS	%
HOME	2.243	6.22 %
RESTO	33.835	93.78 %

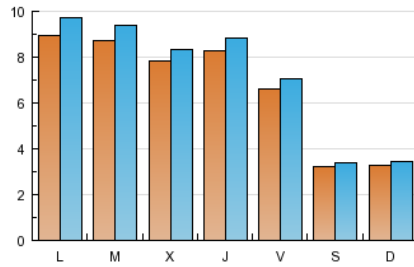
3. Por día del mes (Nacional)

Día	N. únicos	Visitas	Páginas	Día	N. únicos	Visitas	Páginas	Día	N. únicos	Visitas	Páginas
1	646	703	1.210	11	838	903	1.414	21	305	319	454
2	948	1.025	1.760	12	548	581	990	22	752	811	1.308
3	796	862	1.465	13	322	350	529	23	681	741	1.157
4	861	923	1.634	14	296	311	559	24	775	829	1.309
5	713	753	1.275	15	1.102	1.219	2.006	25	721	766	1.220
6	459	482	653	16	1.032	1.115	1.813	26	661	713	1.318
7	409	433	696	17	802	851	1.305	27	261	271	398
8	1.239	1.343	2.161	18	896	948	1.566	28	305	323	589
9	863	913	1.472	19	723	781	1.332	29	732	792	1.313
10	749	793	1.309	20	254	262	384	30	850	910	1.479

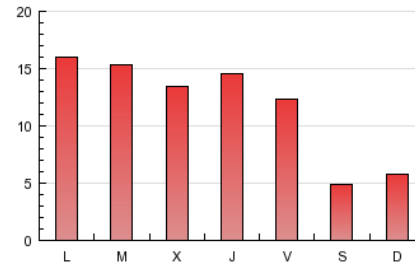
4. Gráficas (Nacional)

4.1 Por día de la semana (promedio)

N. únicos / Visitas (x 100)

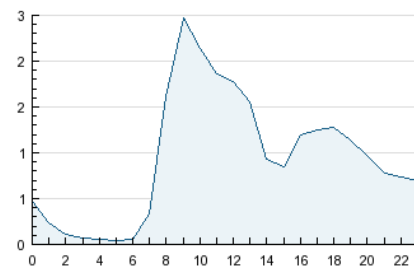


Páginas (x 100)

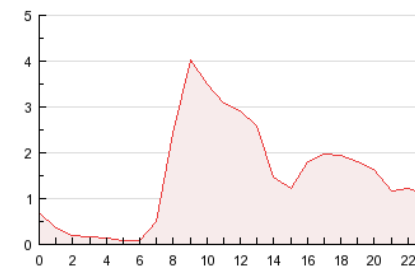


4.2 Por franja horaria (promedio)

Visitas (x 1000)

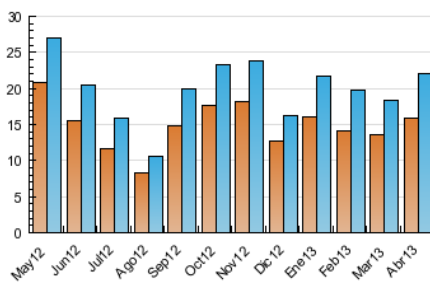


Páginas (x 1000)

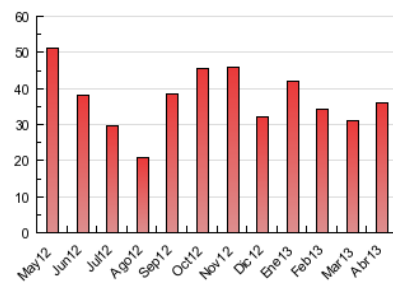


4.3 Por meses

N. únicos / Visitas (x 1000)



Páginas (x 1000)



5. Observaciones

Este Medio Electrónico de Comunicación ha sido medido por la herramienta Site Census de Nielsen que ha obtenido la calificación de *** (3 estrellas) en la homologación de OJDInteractiva

6. Definiciones básicas (Para más información ver Normas Técnicas para el Control de los Medios Electrónicos de Comunicación)

Página Vista:

Conjunto de ficheros enviado a un usuario como resultado de una petición del mismo recibida por el servidor. Cuando la página está formada por varios marcos (frames), el conjunto de los mismos tendrá, a efectos de cómputo, la consideración de una página unitaria.

Visita:

Una secuencia ininterrumpida de páginas servidas a un usuario válido. Si dicho usuario no realiza peticiones de páginas en un periodo de tiempo (30 min) la siguiente petición constituirá el inicio de una nueva visita.

Navegador Único:

Total de combinaciones únicas de una dirección IP y un identificador adicional. Los medios pueden utilizar cookies o el Identificador de Alta de registro.

Duración Página Vista:

Tiempo acumulado en segundos de todas las páginas vistas (en visitas de dos o más páginas vistas), dividido por el número total de páginas vistas.

Duración Visita:

Tiempo en segundos de todas las visitas de dos o más páginas vistas, dividido por el número total de visitas de dos o más páginas vistas.

Tráfico nacional:

Audiencia/difusión correspondiente a España medida en base a los datos de las direcciones IP registradas por el sistema de medición.

7. Opinión

De OJDinteractiva, la división de INFORMACIÓN Y CONTROL DE PUBLICACIONES S.A.:

Hemos examinado la información facilitada por el editor del medio electrónico para el periodo que comprende la presente certificación. Nuestro examen se ha realizado de acuerdo con las normas y procedimientos establecidos en las Normas Técnicas para el Control de los Medios Electrónicos de Comunicación.

En nuestra opinión, la presente acta presenta razonablemente la difusión/audiencia registrada por este medio electrónico.

ADVERTENCIA:

El trabajo de OJDinteractiva, la división de INFORMACIÓN Y CONTROL DE PUBLICACIONES S.A (INTROL) se limita a la realización de pruebas para la revisión de los datos de recuento suministrados por el editor con la finalidad de expresar una opinión sobre la razonabilidad de dichos datos de acuerdo con las Normas Técnicas para el control de los MEC.

Por tanto, INTROL no acepta responsabilidad alguna por las inexactitudes o errores que puedan existir en los datos de recuento. Tampoco acepta ninguna responsabilidad por la falsedad en los datos de recuento recibidos del editor, ni por otros datos de medición que no están incluidos en el análisis.