



INFORMACION Y CONTROL DE PUBLICACIONES, S.A.

Serrano, 21 - 6 planta - Tel. 91 435 00 32 Fax 91 435 96 05 - 28001 MADRID
Entença, 218 Entr. 7 - Tel 93 439 24 18 Fax 93 419 25 34 - 08029 BARCELONA

Título: CONSTRUIBLE.ES
URL Primaria: http://www.construible.es
Editor: Grupo Tecma Red, S.L.
Domicilio: Jorge Juan 68, 5º Oficina 5
Ciudad: 28009 MADRID
Teléfono: 91 431 21 06
Fax: 91 101 19 33
E-mail:
Clasificación: Noticias e Información
Sub-Clasificación: Noticias de interés especial



1. Cifras totales y promedios (Nacional e Internacional)

MES - AÑO	NAVEGADORES UNICOS	VISITAS	PAGINAS
Febrero - 2013	22.680	29.460	48.306
PROMEDIO DIARIO	985	1.052	1.725
PROMEDIO LUNES-VIERNES	1.194	1.277	2.105
PROMEDIO SABADO-DOMINGO	462	491	777
PAGINAS / VISITAS	1,64		
DURACION MEDIA VISITAS	0:01:58		
DURACION MEDIA PAGINAS	0:01:12		

2. Secciones (Nacional e Internacional)

	PAGINAS	%
HOME	2.399	4.97 %
RESTO	45.907	95.03 %

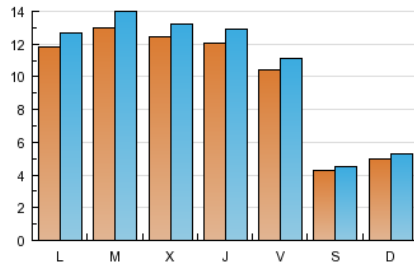
3. Por día del mes (Nacional e Internacional)

Día	N. únicos	Visitas	Páginas	Día	N. únicos	Visitas	Páginas	Día	N. únicos	Visitas	Páginas
1	1.082	1.145	1.875	11	1.200	1.283	2.045	21	1.174	1.262	2.356
2	407	428	694	12	1.237	1.329	2.227	22	942	1.006	1.904
3	436	460	685	13	1.235	1.309	2.149	23	482	513	744
4	1.211	1.292	2.092	14	1.083	1.162	1.908	24	551	595	992
5	1.433	1.553	2.513	15	1.055	1.146	1.957	25	1.133	1.210	1.920
6	1.274	1.375	2.185	16	410	437	690	26	1.294	1.389	2.307
7	1.407	1.497	2.542	17	521	553	972	27	1.171	1.246	1.935
8	1.090	1.142	1.821	18	1.198	1.282	2.101	28	1.144	1.232	1.985
9	417	440	691	19	1.241	1.316	2.130				
10	470	499	745	20	1.282	1.359	2.141				

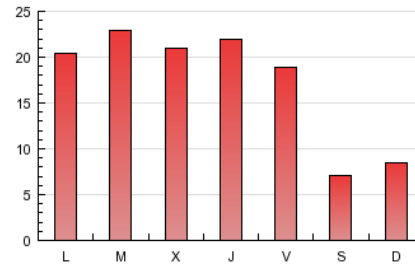
4. Gráficas (Nacional e Internacional)

4.1 Por día de la semana (promedio)

N. únicos / Visitas (x 100)



Páginas (x 100)

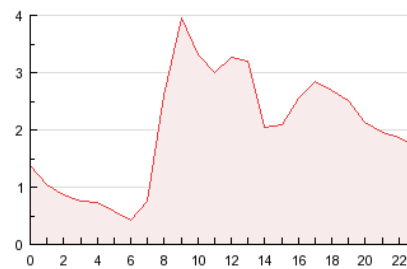


4.2 Por franja horaria (promedio)

Visitas (x 1000)

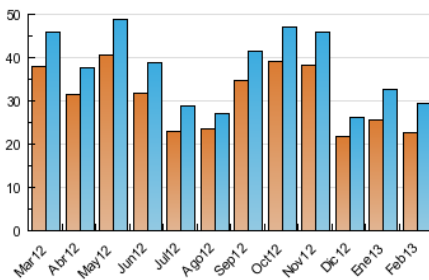


Páginas (x 1000)

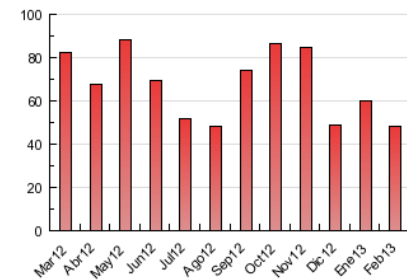


4.3 Por meses

N. únicos / Visitas (x 1000)



Páginas (x 1000)





INFORMACION Y CONTROL DE PUBLICACIONES, S.A.

Serrano, 21 - 6 planta - Tel. 91 435 00 32 Fax 91 435 96 05 - 28001 MADRID
Entença, 218 Entr. 7 - Tel 93 439 24 18 Fax 93 419 25 34 - 08029 BARCELONA

Anexo - Tráfico Nacional

Título: CONSTRUIBLE.ES
URL Primaria: http://www.construible.es
Editor: Grupo Tecma Red, S.L.
Domicilio: Jorge Juan 68, 5º Oficina 5
Ciudad: 28009 MADRID
Teléfono: 91 431 21 06
Fax: 91 101 19 33
E-mail:
Clasificación: Noticias e Información
Sub-Clasificación: Noticias de interés especial



1. Cifras totales y promedios (Nacional)

MES - AÑO	NAVEGADORES UNICOS	VISITAS	PAGINAS
Febrero - 2013	14.167	19.792	34.272
PROMEDIO DIARIO	656	707	1.224
PROMEDIO LUNES-VIERNES	806	871	1.518
PROMEDIO SABADO-DOMINGO	278	297	490
PAGINAS / VISITAS	1,73		
DURACION MEDIA VISITAS	0:01:49		
DURACION MEDIA PAGINAS	0:01:03		

2. Secciones (Nacional)

	PAGINAS	%
HOME	2.010	5.86 %
RESTO	32.262	94.14 %

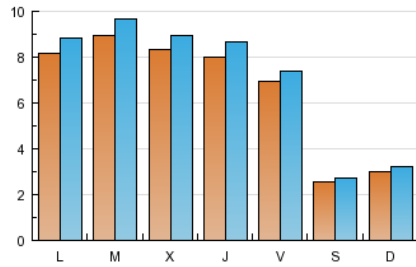
3. Por día del mes (Nacional)

Día	N. únicos	Visitas	Páginas	Día	N. únicos	Visitas	Páginas	Día	N. únicos	Visitas	Páginas
1	732	773	1.283	11	831	902	1.497	21	786	854	1.797
2	259	274	442	12	814	881	1.532	22	608	641	1.358
3	252	267	383	13	836	898	1.559	23	271	290	477
4	864	925	1.540	14	726	791	1.375	24	350	380	690
5	1.043	1.141	1.928	15	709	786	1.480	25	718	778	1.333
6	868	945	1.626	16	237	253	379	26	847	921	1.629
7	977	1.047	1.768	17	317	339	595	27	782	844	1.370
8	718	758	1.248	18	861	931	1.569	28	701	771	1.357
9	257	276	451	19	871	925	1.587				
10	282	300	500	20	837	901	1.519				

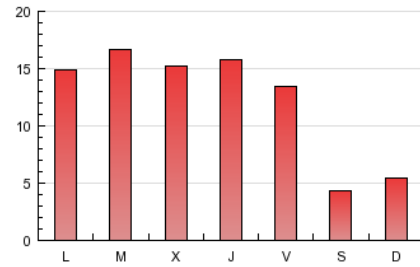
4. Gráficas (Nacional)

4.1 Por día de la semana (promedio)

N. únicos / Visitas (x 100)

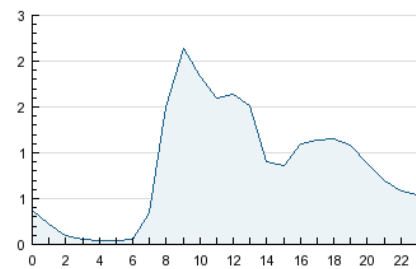


Páginas (x 100)

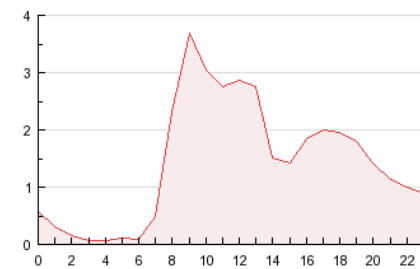


4.2 Por franja horaria (promedio)

Visitas (x 1000)

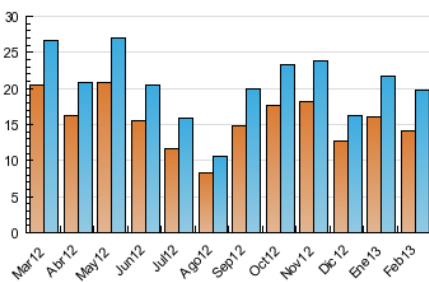


Páginas (x 1000)

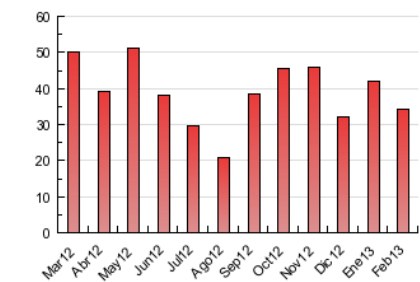


4.3 Por meses

N. únicos / Visitas (x 1000)



Páginas (x 1000)



5. Observaciones

Este Medio Electrónico de Comunicación ha sido medido por la herramienta Site Census de Nielsen que ha obtenido la calificación de *** (3 estrellas) en la homologación de OJDInteractiva

6. Definiciones básicas (Para más información ver Normas Técnicas para el Control de los Medios Electrónicos de Comunicación)

Página Vista:

Conjunto de ficheros enviado a un usuario como resultado de una petición del mismo recibida por el servidor. Cuando la página está formada por varios marcos (frames), el conjunto de los mismos tendrá, a efectos de cómputo, la consideración de una página unitaria.

Visita:

Una secuencia ininterrumpida de páginas servidas a un usuario válido. Si dicho usuario no realiza peticiones de páginas en un periodo de tiempo (30 min) la siguiente petición constituirá el inicio de una nueva visita.

Navegador Único:

Total de combinaciones únicas de una dirección IP y un identificador adicional. Los medios pueden utilizar cookies o el Identificador de Alta de registro.

Duración Página Vista:

Tiempo acumulado en segundos de todas las páginas vistas (en visitas de dos o más páginas vistas), dividido por el número total de páginas vistas.

Duración Visita:

Tiempo en segundos de todas las visitas de dos o más páginas vistas, dividido por el número total de dos o más páginas vistas.

Tráfico nacional:

Audiencia/difusión correspondiente a España medida en base a los datos de las direcciones IP registradas por el sistema de medición.

7. Opinión

De OJDinteractiva, la división de INFORMACIÓN Y CONTROL DE PUBLICACIONES S.A.:

Hemos examinado la información facilitada por el editor del medio electrónico para el periodo que comprende la presente certificación. Nuestro examen se ha realizado de acuerdo con las normas y procedimientos establecidos en las Normas Técnicas para el Control de los Medios Electrónicos de Comunicación.

En nuestra opinión, la presente acta presenta razonablemente la difusión/audiencia registrada por este medio electrónico.

ADVERTENCIA:

El trabajo de OJDinteractiva, la división de INFORMACIÓN Y CONTROL DE PUBLICACIONES S.A (INTROL) se limita a la realización de pruebas para la revisión de los datos de recuento suministrados por el editor con la finalidad de expresar una opinión sobre la razonabilidad de dichos datos de acuerdo con las Normas Técnicas para el control de los MEC.

Por tanto, INTROL no acepta responsabilidad alguna por las inexactitudes o errores que puedan existir en los datos de recuento. Tampoco acepta ninguna responsabilidad por la falsedad en los datos de recuento recibidos del editor, ni por otros datos de medición que no están incluidos en el análisis.