



INFORMACION Y CONTROL DE PUBLICACIONES, S.A.

Serrano, 21 - 6 planta - Tel. 91 435 00 32 Fax 91 435 96 05 - 28001 MADRID
Entença, 218 Entr. 7 - Tel 93 439 24 18 Fax 93 419 25 34 - 08029 BARCELONA

Título: CONSTRUIBLE.ES
URL Primaria: http://www.construible.es
Editor: Grupo Tecma Red, S.L.
Domicilio: Jorge Juan 68, 5º Oficina 5
Ciudad: 28009 MADRID
Teléfono: 91 431 21 06
Fax: 91 101 19 33
E-mail:
Clasificación: Noticias e Información
Sub-Clasificación: Noticias de interés especial



1. Cifras totales y promedios (Nacional e Internacional)

MES - AÑO	NAVEGADORES UNICOS	VISITAS	PAGINAS
Enero - 2013	25.717	32.521	60.053
PROMEDIO DIARIO	993	1.049	1.937
PROMEDIO LUNES-VIERNES	1.169	1.236	2.282
PROMEDIO SABADO-DOMINGO	489	513	947
PAGINAS / VISITAS	1,85		
DURACION MEDIA VISITAS	0:02:24		
DURACION MEDIA PAGINAS	0:01:18		

2. Secciones (Nacional e Internacional)

	PAGINAS	%
HOME	1.993	3.32 %
RESTO	58.060	96.68 %

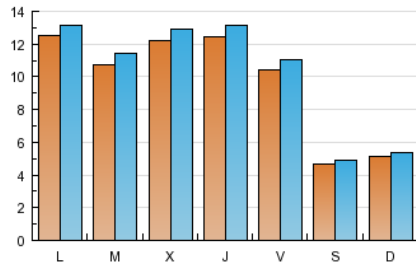
3. Por día del mes (Nacional e Internacional)

Día	N. únicos	Visitas	Páginas	Día	N. únicos	Visitas	Páginas	Día	N. únicos	Visitas	Páginas
1	191	202	401	11	1.089	1.153	2.088	21	1.403	1.470	2.639
2	745	799	1.485	12	503	520	1.039	22	1.540	1.630	3.074
3	902	951	1.753	13	582	602	1.135	23	1.399	1.460	2.628
4	817	871	1.705	14	1.312	1.389	2.860	24	1.268	1.334	2.607
5	330	344	645	15	1.284	1.355	2.762	25	1.114	1.187	2.277
6	331	344	628	16	1.465	1.559	2.891	26	477	499	890
7	898	948	1.788	17	1.418	1.498	2.833	27	540	581	1.035
8	1.262	1.349	2.571	18	1.159	1.205	2.174	28	1.387	1.461	2.418
9	1.416	1.497	2.929	19	548	585	1.024	29	1.095	1.162	1.916
10	1.467	1.544	2.851	20	599	625	1.179	30	1.066	1.151	1.779
								31	1.179	1.246	2.049

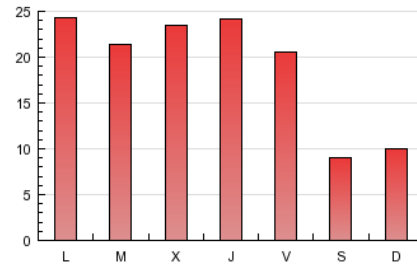
4. Gráficas (Nacional e Internacional)

4.1 Por día de la semana (promedio)

N. únicos / Visitas (x 100)



Páginas (x 100)

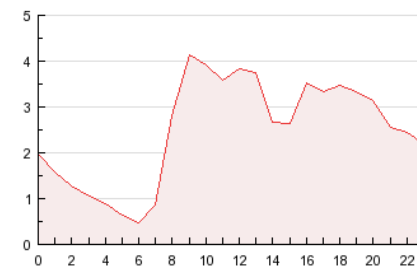


4.2 Por franja horaria (promedio)

Visitas (x 1000)

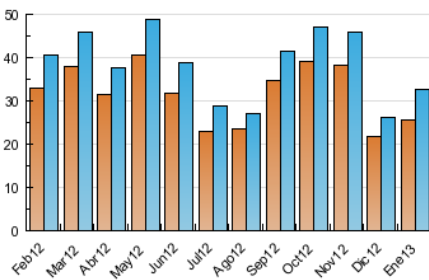


Páginas (x 1000)

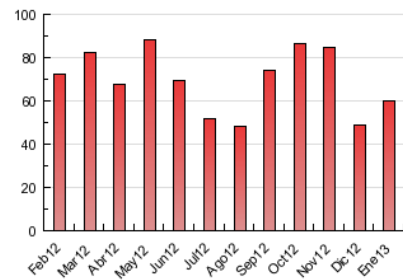


4.3 Por meses

N. únicos / Visitas (x 1000)



Páginas (x 1000)





INFORMACION Y CONTROL DE PUBLICACIONES, S.A.

Serrano, 21 - 6 planta - Tel. 91 435 00 32 Fax 91 435 96 05 - 28001 MADRID
Entença, 218 Entr. 7 - Tel 93 439 24 18 Fax 93 419 25 34 - 08029 BARCELONA

Anexo - Tráfico Nacional

Título: CONSTRUIBLE.ES
URL Primaria: http://www.construible.es
Editor: Grupo Tecma Red, S.L.
Domicilio: Jorge Juan 68, 5º Oficina 5
Ciudad: 28009 MADRID
Teléfono: 91 431 21 06
Fax: 91 101 19 33
E-mail:
Clasificación: Noticias e Información
Sub-Clasificación: Noticias de interés especial



1. Cifras totales y promedios (Nacional)

MES - AÑO	NAVEGADORES UNICOS	VISITAS	PAGINAS
Enero - 2013	16.059	21.782	42.041
PROMEDIO DIARIO	659	703	1.356
PROMEDIO LUNES-VIERNES	785	839	1.622
PROMEDIO SABADO-DOMINGO	296	312	592
PAGINAS / VISITAS	1,93		
DURACION MEDIA VISITAS	0:02:21		
DURACION MEDIA PAGINAS	0:01:13		

2. Secciones (Nacional)

	PAGINAS	%
HOME	1.671	3.97 %
RESTO	40.370	96.03 %

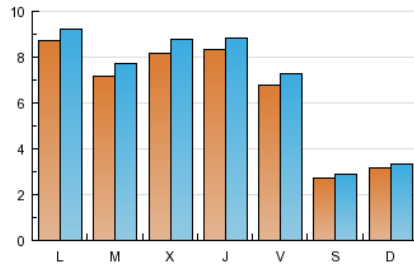
3. Por día del mes (Nacional)

Día	N. únicos	Visitas	Páginas	Día	N. únicos	Visitas	Páginas	Día	N. únicos	Visitas	Páginas
1	135	146	294	11	698	748	1.448	21	964	1.017	1.892
2	556	599	1.166	12	314	325	620	22	1.011	1.087	2.144
3	638	680	1.252	13	365	381	732	23	927	973	1.806
4	578	621	1.257	14	912	981	2.078	24	770	811	1.727
5	208	218	400	15	829	883	2.027	25	708	769	1.562
6	191	198	386	16	984	1.058	2.052	26	244	257	491
7	584	618	1.199	17	951	1.016	2.018	27	313	336	600
8	877	951	1.850	18	737	770	1.417	28	1.018	1.084	1.836
9	945	1.012	2.156	19	332	364	667	29	742	797	1.415
10	1.062	1.126	2.071	20	398	416	839	30	678	746	1.254
								31	746	794	1.385

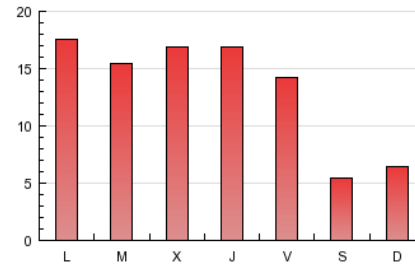
4. Gráficas (Nacional)

4.1 Por día de la semana (promedio)

N. únicos / Visitas (x 100)

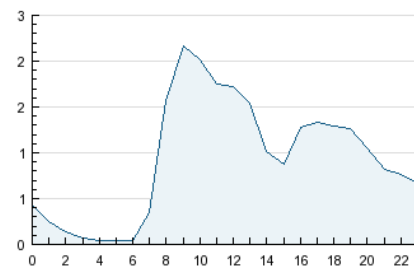


Páginas (x 100)

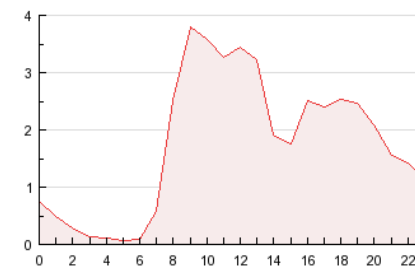


4.2 Por franja horaria (promedio)

Visitas (x 1000)

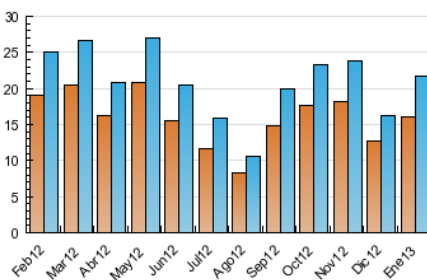


Páginas (x 1000)

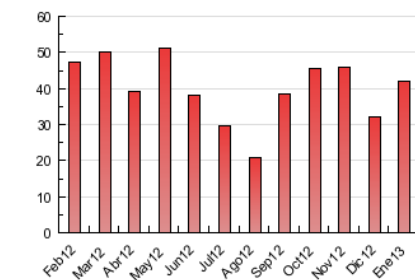


4.3 Por meses

N. únicos / Visitas (x 1000)



Páginas (x 1000)



5. Observaciones

Este Medio Electrónico de Comunicación ha sido medido por la herramienta Site Census de Nielsen-SC que ha obtenido la calificación de *** (3 estrellas) en la homologación de OJDInteractiva

6. Definiciones básicas (Para más información ver Normas Técnicas para el Control de los Medios Electrónicos de Comunicación)

Página Vista:

Conjunto de ficheros enviado a un usuario como resultado de una petición del mismo recibida por el servidor. Cuando la página está formada por varios marcos (frames), el conjunto de los mismos tendrá, a efectos de cómputo, la consideración de una página unitaria.

Visita:

Una secuencia ininterrumpida de páginas servidas a un usuario válido. Si dicho usuario no realiza peticiones de páginas en un periodo de tiempo (30 min) la siguiente petición constituirá el inicio de una nueva visita.

Navegador Único:

Total de combinaciones únicas de una dirección IP y un identificador adicional. Los medios pueden utilizar cookies o el Identificador de Alta de registro.

Duración Página Vista:

Tiempo acumulado en segundos de todas las páginas vistas (en visitas de dos o más páginas vistas), dividido por el número total de páginas vistas.

Duración Visita:

Tiempo en segundos de todas las visitas de dos o más páginas vistas, dividido por el número total de dos o más páginas vistas.

Tráfico nacional:

Audiencia/difusión correspondiente a España medida en base a los datos de las direcciones IP registradas por el sistema de medición.

7. Opinión

De OJDinteractiva, la división de INFORMACIÓN Y CONTROL DE PUBLICACIONES S.A.:

Hemos examinado la información facilitada por el editor del medio electrónico para el periodo que comprende la presente certificación. Nuestro examen se ha realizado de acuerdo con las normas y procedimientos establecidos en las Normas Técnicas para el Control de los Medios Electrónicos de Comunicación.

En nuestra opinión, la presente acta presenta razonablemente la difusión/audiencia registrada por este medio electrónico.

ADVERTENCIA:

El trabajo de OJDinteractiva, la división de INFORMACIÓN Y CONTROL DE PUBLICACIONES S.A (INTROL) se limita a la realización de pruebas para la revisión de los datos de recuento suministrados por el editor con la finalidad de expresar una opinión sobre la razonabilidad de dichos datos de acuerdo con las Normas Técnicas para el control de los MEC.

Por tanto, INTROL no acepta responsabilidad alguna por las inexactitudes o errores que puedan existir en los datos de recuento. Tampoco acepta ninguna responsabilidad por la falsedad en los datos de recuento recibidos del editor, ni por otros datos de medición que no están incluidos en el análisis.