



INFORMACION Y CONTROL DE PUBLICACIONES, S.A.

Serrano, 21 - 6 planta - Tel. 91 435 00 32 Fax 91 435 96 05 - 28001 MADRID
Entença, 218 Entr. 7 - Tel 93 439 24 18 Fax 93 419 25 34 - 08029 BARCELONA

Título: CASADOMO
URL Primaria: http://www.casadomo.com
Editor: Grupo Tecma Red, S.L.
Domicilio: Jorge Juan 68, 5º Oficina 5
Ciudad: 28009 MADRID
Teléfono: 91 431 21 06
Fax: 91 101 19 33
E-mail:
Clasificación: Noticias e Información
Sub-Clasificación: Noticias de interés especial



1. Cifras totales y promedios (Nacional e Internacional)

MES - AÑO	NAVEGADORES UNICOS	VISITAS	PAGINAS
Noviembre - 2012	37.413	44.269	87.586
PROMEDIO DIARIO	1.398	1.476	2.920
PROMEDIO LUNES-VIERNES	1.597	1.688	3.319
PROMEDIO SABADO-DOMINGO	849	892	1.822
PAGINAS / VISITAS	1,98		
DURACION MEDIA VISITAS	0:03:02		
DURACION MEDIA PAGINAS	0:01:33		

2. Secciones (Nacional e Internacional)

	PAGINAS	%
HOME	2.823	3.22 %
RESTO	84.763	96.78 %

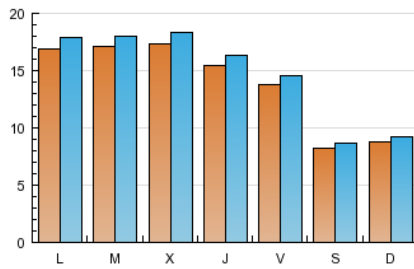
3. Por día del mes (Nacional e Internacional)

Día	N. únicos	Visitas	Páginas	Día	N. únicos	Visitas	Páginas	Día	N. únicos	Visitas	Páginas
1	1.190	1.244	2.443	11	940	989	2.047	21	1.771	1.874	3.955
2	1.247	1.334	2.665	12	1.809	1.916	3.587	22	1.700	1.802	3.402
3	830	872	1.716	13	1.733	1.827	3.670	23	1.515	1.589	3.017
4	900	938	1.803	14	1.768	1.875	3.515	24	759	800	1.719
5	1.716	1.827	3.532	15	1.740	1.841	3.507	25	779	827	1.744
6	1.681	1.758	3.671	16	1.433	1.494	2.838	26	1.580	1.699	3.648
7	1.850	1.958	3.893	17	822	868	1.783	27	1.663	1.759	3.470
8	1.616	1.716	3.503	18	884	928	1.980	28	1.552	1.644	3.234
9	1.362	1.418	2.818	19	1.638	1.718	3.355	29	1.465	1.550	3.102
10	878	914	1.785	20	1.758	1.862	3.423	30	1.352	1.428	2.761

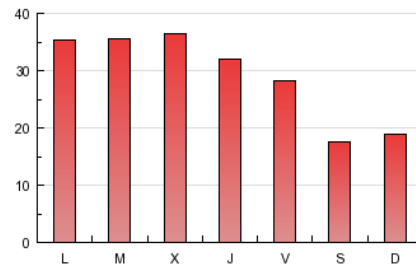
4. Gráficas (Nacional e Internacional)

4.1 Por día de la semana (promedio)

N. únicos / Visitas (x 100)



Páginas (x 100)



4.2 Por franja horaria (promedio)

Visitas (x 1000)

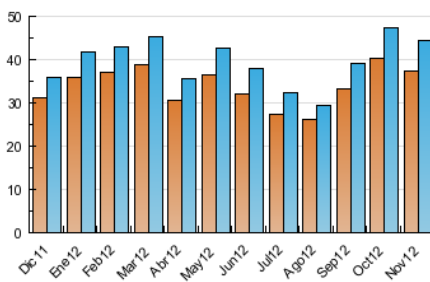


Páginas (x 1000)

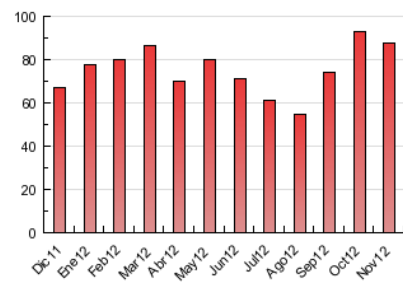


4.3 Por meses

N. únicos / Visitas (x 1000)



Páginas (x 1000)





INFORMACION Y CONTROL DE PUBLICACIONES, S.A.

Serrano, 21 - 6 planta - Tel. 91 435 00 32 Fax 91 435 96 05 - 28001 MADRID
Entença, 218 Entr. 7 - Tel 93 439 24 18 Fax 93 419 25 34 - 08029 BARCELONA

Anexo - Tráfico Nacional

Título: CASADOMO
URL Primaria: http://www.casadomo.com
Editor: Grupo Tecma Red, S.L.
Domicilio: Jorge Juan 68, 5º Oficina 5
Ciudad: 28009 MADRID
Teléfono: 91 431 21 06
Fax: 91 101 19 33
E-mail:
Clasificación: Noticias e Información
Sub-Clasificación: Noticias de interés especial



1. Cifras totales y promedios (Nacional)

MES - AÑO	NAVEGADORES UNICOS	VISITAS	PAGINAS
Noviembre - 2012	18.089	22.746	47.940
PROMEDIO DIARIO	712	758	1.598
PROMEDIO LUNES-VIERNES	817	871	1.815
PROMEDIO SABADO-DOMINGO	425	449	1.001
PAGINAS / VISITAS	2,11		
DURACION MEDIA VISITAS	0:02:55		
DURACION MEDIA PAGINAS	0:01:24		

2. Secciones (Nacional)

	PAGINAS	%
HOME	2.050	4.28 %
RESTO	45.890	95.72 %

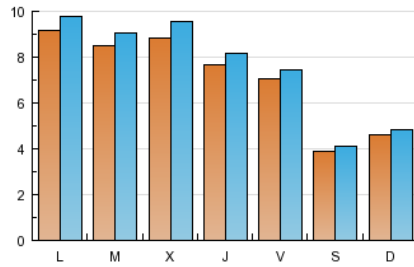
3. Por día del mes (Nacional)

Día	N. únicos	Visitas	Páginas	Día	N. únicos	Visitas	Páginas	Día	N. únicos	Visitas	Páginas
1	562	592	1.283	11	502	534	1.188	21	911	978	2.324
2	684	748	1.548	12	1.013	1.074	2.084	22	881	926	1.817
3	398	418	905	13	847	897	1.926	23	740	779	1.523
4	477	497	1.019	14	898	976	1.906	24	350	367	896
5	978	1.059	2.157	15	886	950	1.864	25	384	405	965
6	843	889	2.011	16	716	749	1.445	26	810	879	2.035
7	969	1.030	2.069	17	402	433	977	27	846	909	1.880
8	778	837	1.922	18	475	501	1.120	28	763	826	1.681
9	674	703	1.594	19	857	903	1.928	29	736	782	1.742
10	410	433	940	20	863	917	1.715	30	708	755	1.476

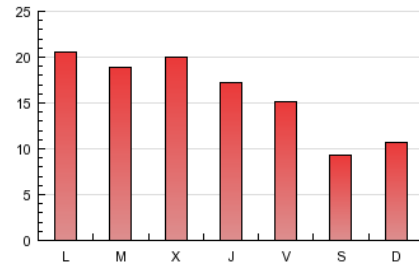
4. Gráficas (Nacional)

4.1 Por día de la semana (promedio)

N. únicos / Visitas (x 100)

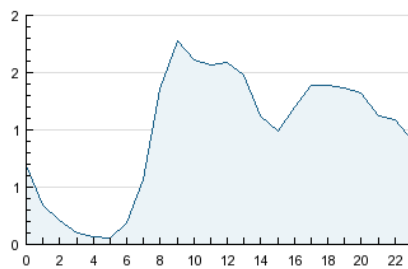


Páginas (x 100)

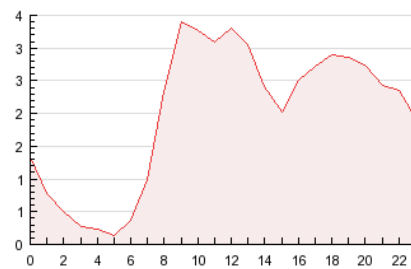


4.2 Por franja horaria (promedio)

Visitas (x 1000)

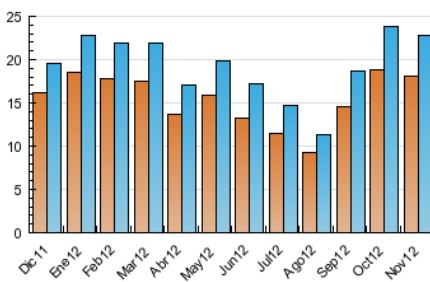


Páginas (x 1000)

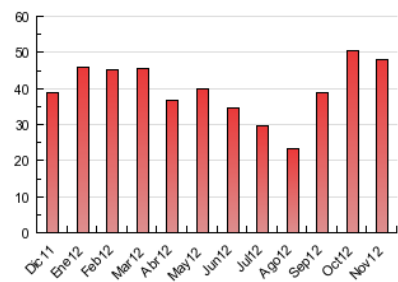


4.3 Por meses

N. únicos / Visitas (x 1000)



Páginas (x 1000)



5. Observaciones

Este Medio Electrónico de Comunicación ha sido medido por la herramienta Site Census de Nielsen Online que ha obtenido la calificación de *** (3 estrellas) en la homologación de OJDInteractiva

6. Definiciones básicas (Para más información ver Normas Técnicas para el Control de los Medios Electrónicos de Comunicación)

Página Vista:

Conjunto de ficheros enviado a un usuario como resultado de una petición del mismo recibida por el servidor. Cuando la página está formada por varios marcos (frames), el conjunto de los mismos tendrá, a efectos de cómputo, la consideración de una página unitaria.

Visita:

Una secuencia ininterrumpida de páginas servidas a un usuario válido. Si dicho usuario no realiza peticiones de páginas en un periodo de tiempo (30 min) la siguiente petición constituirá el inicio de una nueva visita.

Navegador Único:

Total de combinaciones únicas de una dirección IP y un identificador adicional. Los medios pueden utilizar cookies o el Identificador de Alta de registro.

Duración Página Vista:

Tiempo acumulado en segundos de todas las páginas vistas (en visitas de dos o más páginas vistas), dividido por el número total de páginas vistas.

Duración Visita:

Tiempo en segundos de todas las visitas de dos o más páginas vistas, dividido por el número total de dos o más páginas vistas.

Tráfico nacional:

Audiencia/difusión correspondiente a España medida en base a los datos de las direcciones IP registradas por el sistema de medición.

7. Opinión

De OJDinteractiva, la división de INFORMACIÓN Y CONTROL DE PUBLICACIONES S.A.:

Hemos examinado la información facilitada por el editor del medio electrónico para el periodo que comprende la presente certificación. Nuestro examen se ha realizado de acuerdo con las normas y procedimientos establecidos en las Normas Técnicas para el Control de los Medios Electrónicos de Comunicación.

En nuestra opinión, la presente acta presenta razonablemente la difusión/audiencia registrada por este medio electrónico.

ADVERTENCIA:

El trabajo de OJDinteractiva, la división de INFORMACIÓN Y CONTROL DE PUBLICACIONES S.A (INTROL) se limita a la realización de pruebas para la revisión de los datos de recuento suministrados por el editor con la finalidad de expresar una opinión sobre la razonabilidad de dichos datos de acuerdo con las Normas Técnicas para el control de los MEC.

Por tanto, INTROL no acepta responsabilidad alguna por las inexactitudes o errores que puedan existir en los datos de recuento. Tampoco acepta ninguna responsabilidad por la falsedad en los datos de recuento recibidos del editor, ni por otros datos de medición que no están incluidos en el análisis.