



INFORMACION Y CONTROL DE PUBLICACIONES, S.A.

Serrano, 21 - 6 planta - Tel. 91 435 00 32 Fax 91 435 96 05 - 28001 MADRID
Entença, 218 Entr. 7 - Tel 93 439 24 18 Fax 93 419 25 34 - 08029 BARCELONA

Título: CASADOMO
URL Primaria: http://www.casadomo.com
Editor: Grupo Tecma Red, S.L.
Domicilio: Jorge Juan 68, 5º Oficina 5
Ciudad: 28009 MADRID
Teléfono: 91 431 21 06
Fax: 91 101 19 33
E-mail:
Clasificación: Noticias e Información
Sub-Clasificación: Noticias de interés especial



1. Cifras totales y promedios (Nacional e Internacional)

MES - AÑO	NAVEGADORES UNICOS	VISITAS	PAGINAS
Octubre - 2012	40.303	47.443	93.023
PROMEDIO DIARIO	1.453	1.530	3.001
PROMEDIO LUNES-VIERNES	1.669	1.758	3.411
PROMEDIO SABADO-DOMINGO	832	875	1.822
PAGINAS / VISITAS	1,96		
DURACION MEDIA VISITAS	0:03:01		
DURACION MEDIA PAGINAS	0:01:33		

2. Secciones (Nacional e Internacional)

	PAGINAS	%
HOME	3.339	3.59 %
RESTO	89.684	96.41 %

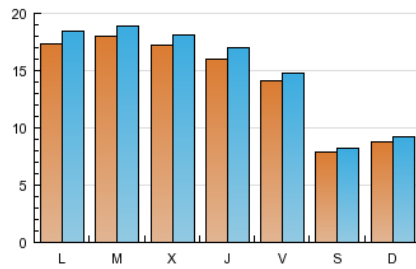
3. Por día del mes (Nacional e Internacional)

Día	N. únicos	Visitas	Páginas	Día	N. únicos	Visitas	Páginas	Día	N. únicos	Visitas	Páginas
1	1.678	1.802	3.652	11	1.481	1.561	2.909	21	906	947	1.928
2	1.734	1.809	3.379	12	1.124	1.163	2.134	22	1.852	1.965	3.755
3	1.795	1.885	3.497	13	748	782	1.673	23	1.692	1.769	3.636
4	1.633	1.723	3.151	14	831	872	1.723	24	1.716	1.791	3.554
5	1.494	1.563	2.804	15	1.684	1.784	3.677	25	1.699	1.799	3.665
6	767	802	1.728	16	1.857	1.942	3.637	26	1.536	1.614	3.311
7	787	840	2.039	17	1.741	1.827	3.278	27	815	857	1.744
8	1.664	1.787	3.588	18	1.602	1.710	3.465	28	970	1.038	2.082
9	1.698	1.794	3.318	19	1.495	1.562	3.033	29	1.800	1.895	3.765
10	1.779	1.860	3.678	20	833	863	1.658	30	2.041	2.145	4.186
								31	1.588	1.692	3.376

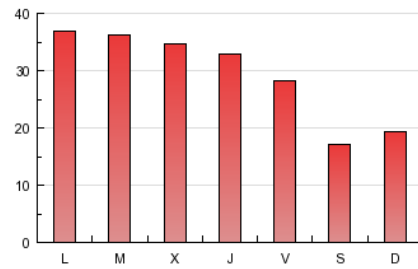
4. Gráficas (Nacional e Internacional)

4.1 Por día de la semana (promedio)

N. únicos / Visitas (x 100)



Páginas (x 100)



4.2 Por franja horaria (promedio)

Visitas (x 1000)

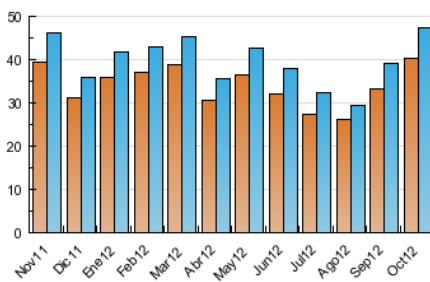


Páginas (x 1000)

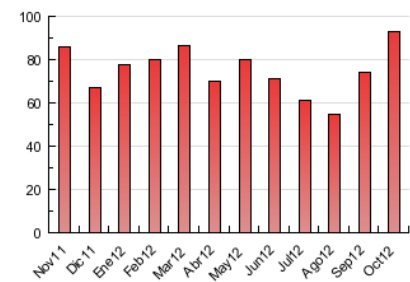


4.3 Por meses

N. únicos / Visitas (x 1000)



Páginas (x 1000)





INFORMACION Y CONTROL DE PUBLICACIONES, S.A.

Serrano, 21 - 6 planta - Tel. 91 435 00 32 Fax 91 435 96 05 - 28001 MADRID
Entença, 218 Entr. 7 - Tel 93 439 24 18 Fax 93 419 25 34 - 08029 BARCELONA

Anexo - Tráfico Nacional

Título: CASADOMO
URL Primaria: http://www.casadomo.com
Editor: Grupo Tecma Red, S.L.
Domicilio: Jorge Juan 68, 5º Oficina 5
Ciudad: 28009 MADRID
Teléfono: 91 431 21 06
Fax: 91 101 19 33
E-mail:
Clasificación: Noticias e Información
Sub-Clasificación: Noticias de interés especial



1. Cifras totales y promedios (Nacional)

MES - AÑO	NAVEGADORES UNICOS	VISITAS	PAGINAS
Octubre - 2012	18.870	23.816	50.611
PROMEDIO DIARIO	722	768	1.633
PROMEDIO LUNES-VIERNES	835	889	1.846
PROMEDIO SABADO-DOMINGO	396	420	1.019
PAGINAS / VISITAS	2,13		
DURACION MEDIA VISITAS	0:02:46		
DURACION MEDIA PAGINAS	0:01:18		

2. Secciones (Nacional)

	PAGINAS	%
HOME	2.440	4.82 %
RESTO	48.171	95.18 %

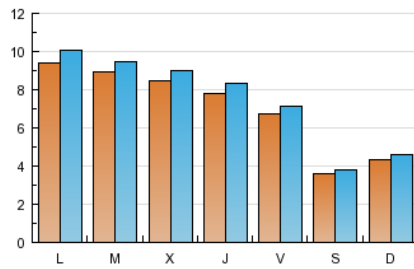
3. Por día del mes (Nacional)

Día	N. únicos	Visitas	Páginas	Día	N. únicos	Visitas	Páginas	Día	N. únicos	Visitas	Páginas
1	870	948	2.198	11	698	748	1.492	21	460	487	1.111
2	853	903	1.789	12	444	464	886	22	1.005	1.065	2.161
3	936	1.003	1.916	13	353	371	916	23	852	893	1.981
4	783	835	1.617	14	397	419	900	24	872	913	1.990
5	743	789	1.470	15	950	1.015	2.235	25	873	927	1.963
6	307	324	905	16	870	925	1.902	26	795	839	1.798
7	364	395	1.264	17	820	872	1.613	27	385	410	953
8	885	967	2.124	18	769	832	1.783	28	507	544	1.233
9	818	872	1.766	19	719	756	1.571	29	984	1.051	2.246
10	811	852	1.859	20	393	412	872	30	1.069	1.133	2.279
								31	786	852	1.818

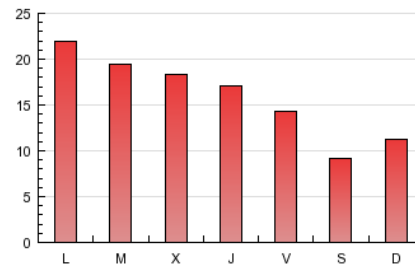
4. Gráficas (Nacional)

4.1 Por día de la semana (promedio)

N. únicos / Visitas (x 100)

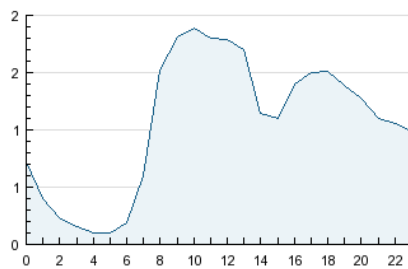


Páginas (x 100)

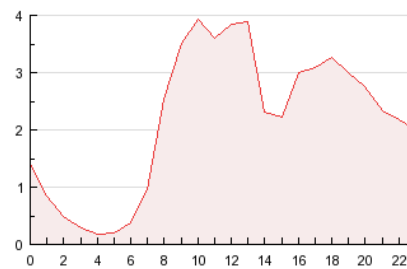


4.2 Por franja horaria (promedio)

Visitas (x 1000)

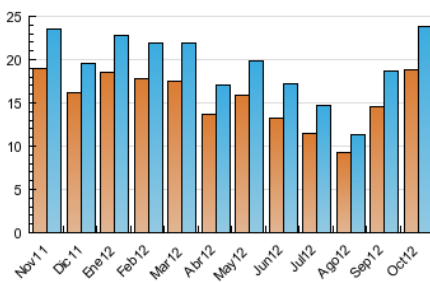


Páginas (x 1000)

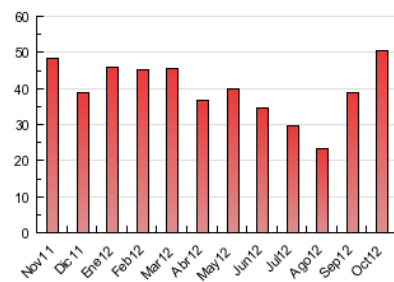


4.3 Por meses

N. únicos / Visitas (x 1000)



Páginas (x 1000)



5. Observaciones

Este Medio Electrónico de Comunicación ha sido medido por la herramienta Site Census de Nielsen Online que ha obtenido la calificación de *** (3 estrellas) en la homologación de OJDInteractiva

6. Definiciones básicas (Para más información ver Normas Técnicas para el Control de los Medios Electrónicos de Comunicación)

Página Vista:

Conjunto de ficheros enviado a un usuario como resultado de una petición del mismo recibida por el servidor. Cuando la página está formada por varios marcos (frames), el conjunto de los mismos tendrá, a efectos de cómputo, la consideración de una página unitaria.

Visita:

Una secuencia ininterrumpida de páginas servidas a un usuario válido. Si dicho usuario no realiza peticiones de páginas en un periodo de tiempo (30 min) la siguiente petición constituirá el inicio de una nueva visita.

Navegador Único:

Total de combinaciones únicas de una dirección IP y un identificador adicional. Los medios pueden utilizar cookies o el Identificador de Alta de registro.

Duración Página Vista:

Tiempo acumulado en segundos de todas las páginas vistas (en visitas de dos o más páginas vistas), dividido por el número total de páginas vistas.

Duración Visita:

Tiempo en segundos de todas las visitas de dos o más páginas vistas, dividido por el número total de dos o más páginas vistas.

Tráfico nacional:

Audiencia/difusión correspondiente a España medida en base a los datos de las direcciones IP registradas por el sistema de medición.

7. Opinión

De OJDinteractiva, la división de INFORMACIÓN Y CONTROL DE PUBLICACIONES S.A.:

Hemos examinado la información facilitada por el editor del medio electrónico para el periodo que comprende la presente certificación. Nuestro examen se ha realizado de acuerdo con las normas y procedimientos establecidos en las Normas Técnicas para el Control de los Medios Electrónicos de Comunicación.

En nuestra opinión, la presente acta presenta razonablemente la difusión/audiencia registrada por este medio electrónico.

ADVERTENCIA:

El trabajo de OJDinteractiva, la división de INFORMACIÓN Y CONTROL DE PUBLICACIONES S.A (INTROL) se limita a la realización de pruebas para la revisión de los datos de recuento suministrados por el editor con la finalidad de expresar una opinión sobre la razonabilidad de dichos datos de acuerdo con las Normas Técnicas para el control de los MEC.

Por tanto, INTROL no acepta responsabilidad alguna por las inexactitudes o errores que puedan existir en los datos de recuento. Tampoco acepta ninguna responsabilidad por la falsedad en los datos de recuento recibidos del editor, ni por otros datos de medición que no están incluidos en el análisis.