



INFORMACION Y CONTROL DE PUBLICACIONES, S.A.

Serrano, 21 - 6 planta - Tel. 91 435 00 32 Fax 91 435 96 05 - 28001 MADRID
Entença, 218 Entr. 7 - Tel 93 439 24 18 Fax 93 419 25 34 - 08029 BARCELONA

Título: CASADOMO
URL Primaria: http://www.casadomo.com
Editor: Grupo Tecma Red, S.L.
Domicilio: Jorge Juan 68, 5º Oficina 5
Ciudad: 28009 MADRID
Teléfono: 91 431 21 06
Fax: 91 101 19 33
E-mail:
Clasificación: Noticias e Información
Sub-Clasificación: Noticias de interés especial



1. Cifras totales y promedios (Nacional e Internacional)

MES - AÑO	NAVEGADORES UNICOS	VISITAS	PAGINAS
Agosto - 2012	26.039	29.498	54.469
PROMEDIO DIARIO	910	952	1.757
PROMEDIO LUNES-VIERNES	1.034	1.082	2.002
PROMEDIO SABADO-DOMINGO	554	576	1.053
PAGINAS / VISITAS	1,85		
DURACION MEDIA VISITAS	0:02:58		
DURACION MEDIA PAGINAS	0:01:35		

2. Secciones (Nacional e Internacional)

	PAGINAS	%
HOME	2.102	3.86 %
RESTO	52.367	96.14 %

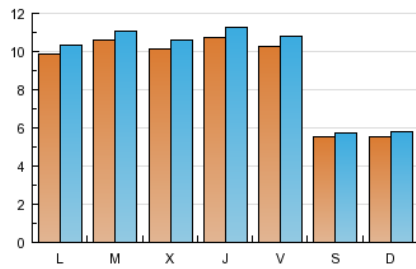
3. Por día del mes (Nacional e Internacional)

Día	N. únicos	Visitas	Páginas	Día	N. únicos	Visitas	Páginas	Día	N. únicos	Visitas	Páginas
1	1.104	1.149	2.113	11	572	593	1.157	21	987	1.022	1.868
2	1.160	1.226	2.123	12	583	609	1.132	22	1.009	1.051	2.006
3	991	1.042	2.098	13	969	1.016	2.022	23	1.049	1.086	1.987
4	508	525	982	14	956	999	1.828	24	904	932	1.703
5	503	523	1.026	15	771	802	1.568	25	597	618	1.035
6	986	1.031	1.940	16	879	928	1.704	26	623	659	1.049
7	998	1.053	2.038	17	821	858	1.641	27	1.121	1.177	2.015
8	951	1.000	1.899	18	535	549	978	28	1.298	1.360	2.224
9	1.003	1.049	2.128	19	507	535	1.068	29	1.225	1.293	2.342
10	1.068	1.132	2.196	20	877	910	1.696	30	1.289	1.346	2.310
								31	1.361	1.425	2.593

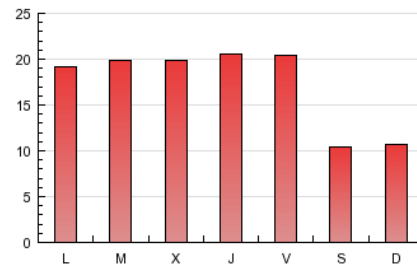
4. Gráficas (Nacional e Internacional)

4.1 Por día de la semana (promedio)

N. únicos / Visitas (x 100)



Páginas (x 100)



4.2 Por franja horaria (promedio)

Visitas (x 1000)

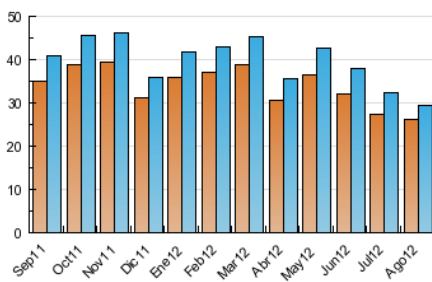


Páginas (x 1000)

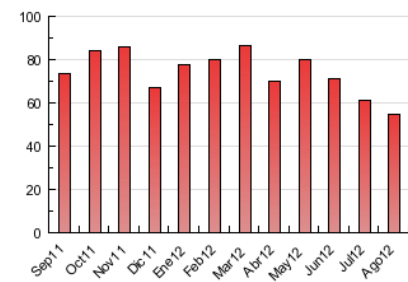


4.3 Por meses

N. únicos / Visitas (x 1000)



Páginas (x 1000)





INFORMACION Y CONTROL DE PUBLICACIONES, S.A.

Serrano, 21 - 6 planta - Tel. 91 435 00 32 Fax 91 435 96 05 - 28001 MADRID
Entença, 218 Entr. 7 - Tel 93 439 24 18 Fax 93 419 25 34 - 08029 BARCELONA

Anexo - Tráfico Nacional

Título: CASADOMO
URL Primaria: http://www.casadomo.com
Editor: Grupo Tecma Red, S.L.
Domicilio: Jorge Juan 68, 5º Oficina 5
Ciudad: 28009 MADRID
Teléfono: 91 431 21 06
Fax: 91 101 19 33
E-mail:
Clasificación: Noticias e Información
Sub-Clasificación: Noticias de interés especial



1. Cifras totales y promedios (Nacional)

MES - AÑO	NAVEGADORES UNICOS	VISITAS	PAGINAS
Agosto - 2012	9.298	11.369	23.149
PROMEDIO DIARIO	345	367	747
PROMEDIO LUNES-VIERNES	396	423	866
PROMEDIO SABADO-DOMINGO	198	205	405
PAGINAS / VISITAS	2,04		
DURACION MEDIA VISITAS	0:02:36		
DURACION MEDIA PAGINAS	0:01:16		

2. Secciones (Nacional)

	PAGINAS	%
HOME	1.252	5.41 %
RESTO	21.897	94.59 %

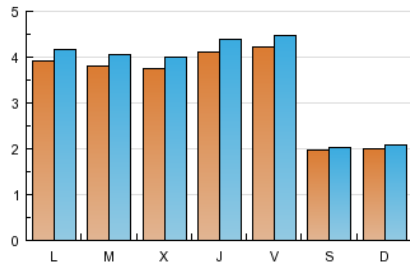
3. Por día del mes (Nacional)

Día	N. únicos	Visitas	Páginas	Día	N. únicos	Visitas	Páginas	Día	N. únicos	Visitas	Páginas
1	487	513	1.031	11	189	192	369	21	328	342	652
2	514	548	989	12	214	221	506	22	321	337	651
3	448	477	994	13	373	396	816	23	336	350	734
4	184	189	325	14	319	335	675	24	297	307	560
5	208	219	486	15	202	206	460	25	225	229	390
6	405	437	851	16	280	304	601	26	205	221	380
7	398	434	901	17	281	302	630	27	448	485	969
8	373	404	918	18	190	198	390	28	474	511	953
9	397	430	1.071	19	172	173	392	29	489	539	1.164
10	470	512	1.110	20	336	347	725	30	532	570	1.163
								31	610	641	1.293

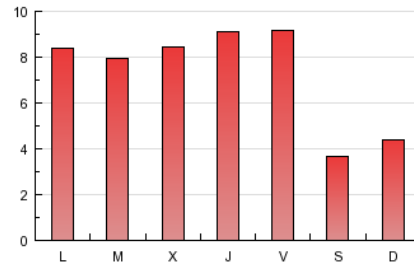
4. Gráficas (Nacional)

4.1 Por día de la semana (promedio)

N. únicos / Visitas (x 100)

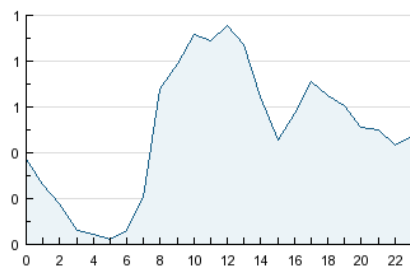


Páginas (x 100)

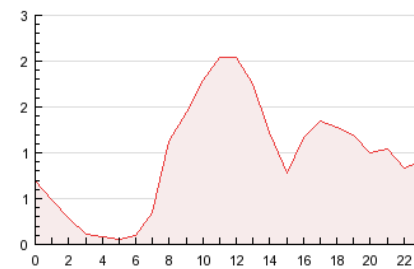


4.2 Por franja horaria (promedio)

Visitas (x 1000)

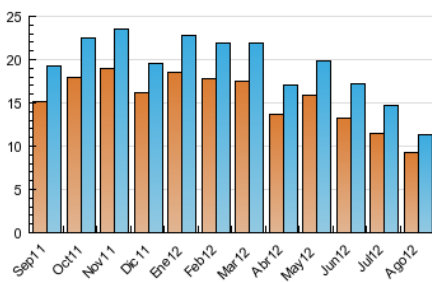


Páginas (x 1000)

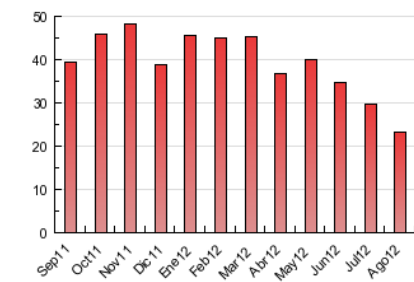


4.3 Por meses

N. únicos / Visitas (x 1000)



Páginas (x 1000)



5. Definiciones básicas (Para más información ver Normas Técnicas para el Control de los Medios Electrónicos de Comunicación)

Página Vista:

Conjunto de ficheros enviado a un usuario como resultado de una petición del mismo recibida por el servidor. Cuando la página está formada por varios marcos (frames), el conjunto de los mismos tendrá, a efectos de cómputo, la consideración de una página unitaria.

Visita:

Una secuencia ininterrumpida de páginas servidas a un usuario válido. Si dicho usuario no realiza peticiones de páginas en un periodo de tiempo (30 min) la siguiente petición constituirá el inicio de una nueva visita.

Navegador Único:

Total de combinaciones únicas de una dirección IP y un identificador adicional. Los medios pueden utilizar cookies o el Identificador de Alta de registro.

Duración Página Vista:

Tiempo acumulado en segundos de todas las páginas vistas (en visitas de dos o más páginas vistas), dividido por el número total de páginas vistas.

Duración Visita:

Tiempo en segundos de todas las visitas de dos o más páginas vistas, dividido por el número total de dos o más páginas vistas.

Tráfico nacional:

Audiencia/difusión correspondiente a España medida en base a los datos de las direcciones IP registradas por el sistema de medición.

6. Opinión

De OJDinteractiva, la división de INFORMACIÓN Y CONTROL DE PUBLICACIONES S.A.:

Hemos examinado la información facilitada por el editor del medio electrónico para el periodo que comprende la presente certificación. Nuestro examen se ha realizado de acuerdo con las normas y procedimientos establecidos en las Normas Técnicas para el Control de los Medios Electrónicos de Comunicación.

En nuestra opinión, la presente acta presenta razonablemente la difusión/audiencia registrada por este medio electrónico.

ADVERTENCIA:

El trabajo de OJDinteractiva, la división de INFORMACIÓN Y CONTROL DE PUBLICACIONES S.A (INTROL) se limita a la realización de pruebas para la revisión de los datos de recuento suministrados por el editor con la finalidad de expresar una opinión sobre la razonabilidad de dichos datos de acuerdo con las Normas Técnicas para el control de los MEC.

Por tanto, INTROL no acepta responsabilidad alguna por las inexactitudes o errores que puedan existir en los datos de recuento. Tampoco acepta ninguna responsabilidad por la falsedad en los datos de recuento recibidos del editor, ni por otros datos de medición que no están incluidos en el análisis.