



INFORMACION Y CONTROL DE PUBLICACIONES, S.A.

Serrano, 21 - 6 planta - Tel. 91 435 00 32 Fax 91 435 96 05 - 28001 MADRID
Entença, 218 Entr. 7 - Tel 93 439 24 18 Fax 93 419 25 34 - 08029 BARCELONA

Título: CASADOMO
URL Primaria: http://www.casadomo.com
Editor: Grupo Tecma Red, S.L.
Domicilio: Jorge Juan 68, 5º Oficina 5
Ciudad: 28009 MADRID
Teléfono: 91 431 21 06
Fax: 91 101 19 33
E-mail:
Clasificación: Noticias e Información
Sub-Clasificación: Noticias de interés especial



1. Cifras totales y promedios (Nacional e Internacional)

MES - AÑO	NAVEGADORES UNICOS	VISITAS	PAGINAS
Mayo - 2013	21.644	27.079	45.338
PROMEDIO DIARIO	822	874	1.463
PROMEDIO LUNES-VIERNES	957	1.018	1.700
PROMEDIO SABADO-DOMINGO	433	459	779
PAGINAS / VISITAS	1,67		
DURACION MEDIA VISITAS	0:02:24		
DURACION MEDIA PAGINAS	0:01:26		

2. Secciones (Nacional e Internacional)

	PAGINAS	%
HOME	2.289	5.05 %
RESTO	43.049	94.95 %

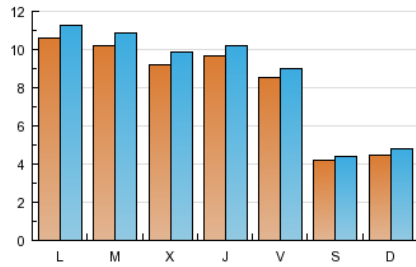
3. Por día del mes (Nacional e Internacional)

Día	N. únicos	Visitas	Páginas	Día	N. únicos	Visitas	Páginas	Día	N. únicos	Visitas	Páginas
1	600	640	1.023	11	430	450	827	21	1.140	1.224	1.983
2	870	908	1.513	12	399	423	653	22	1.005	1.079	1.971
3	864	922	1.722	13	970	1.016	1.698	23	927	981	1.776
4	392	404	689	14	947	1.004	1.622	24	870	912	1.494
5	483	524	880	15	1.059	1.121	1.743	25	417	430	754
6	1.173	1.254	2.095	16	1.055	1.122	1.767	26	453	486	807
7	1.029	1.078	1.793	17	875	924	1.544	27	969	1.029	1.643
8	971	1.045	1.633	18	433	467	815	28	967	1.055	1.760
9	1.037	1.092	2.059	19	457	488	808	29	965	1.043	1.856
10	782	819	1.328	20	1.127	1.219	2.015	30	938	994	1.561
								31	872	926	1.506

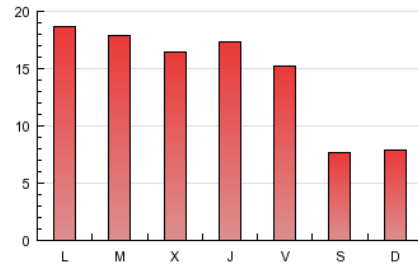
4. Gráficas (Nacional e Internacional)

4.1 Por día de la semana (promedio)

N. únicos / Visitas (x 100)

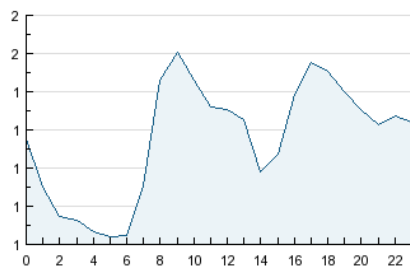


Páginas (x 100)

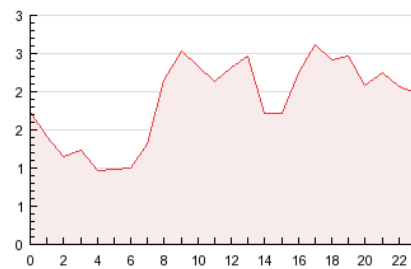


4.2 Por franja horaria (promedio)

Visitas (x 1000)

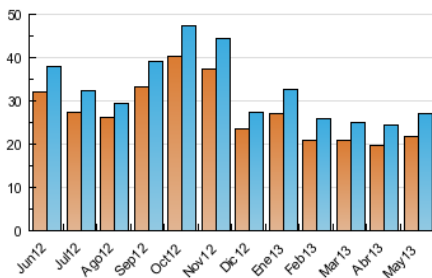


Páginas (x 1000)

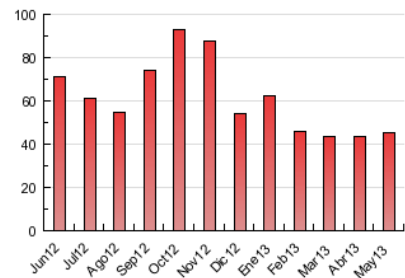


4.3 Por meses

N. únicos / Visitas (x 1000)



Páginas (x 1000)





INFORMACION Y CONTROL DE PUBLICACIONES, S.A.

Serrano, 21 - 6 planta - Tel. 91 435 00 32 Fax 91 435 96 05 - 28001 MADRID
Entença, 218 Entr. 7 - Tel 93 439 24 18 Fax 93 419 25 34 - 08029 BARCELONA

Anexo - Tráfico Nacional

Título: CASADOMO
URL Primaria: http://www.casadomo.com
Editor: Grupo Tecma Red, S.L.
Domicilio: Jorge Juan 68, 5º Oficina 5
Ciudad: 28009 MADRID
Teléfono: 91 431 21 06
Fax: 91 101 19 33
E-mail:
Clasificación: Noticias e Información
Sub-Clasificación: Noticias de interés especial



1. Cifras totales y promedios (Nacional)

MES - AÑO	NAVEGADORES UNICOS	VISITAS	PAGINAS
Mayo - 2013	11.271	14.982	26.479
PROMEDIO DIARIO	453	483	854
PROMEDIO LUNES-VIERNES	536	572	1.004
PROMEDIO SABADO-DOMINGO	214	229	425
PAGINAS / VISITAS	1,77		
DURACION MEDIA VISITAS	0:02:12		
DURACION MEDIA PAGINAS	0:01:15		

2. Secciones (Nacional)

	PAGINAS	%
HOME	1.455	5.49 %
RESTO	25.024	94.51 %

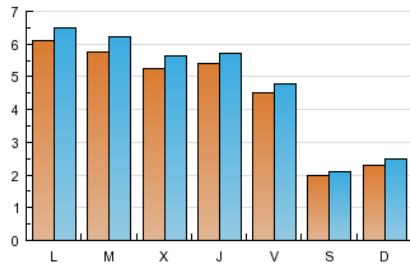
3. Por día del mes (Nacional)

Día	N. únicos	Visitas	Páginas	Día	N. únicos	Visitas	Páginas	Día	N. únicos	Visitas	Páginas
1	330	355	627	11	203	213	428	21	704	759	1.281
2	456	475	821	12	207	220	354	22	571	625	1.318
3	442	467	924	13	528	553	1.002	23	485	511	984
4	169	174	318	14	519	549	940	24	462	489	867
5	226	249	460	15	633	670	1.034	25	217	228	420
6	690	738	1.245	16	643	682	1.075	26	247	267	458
7	571	608	1.029	17	488	522	895	27	574	611	1.027
8	529	570	935	18	208	226	467	28	515	567	921
9	573	611	1.376	19	238	255	493	29	561	606	1.147
10	429	448	707	20	654	701	1.197	30	543	572	928
								31	432	461	801

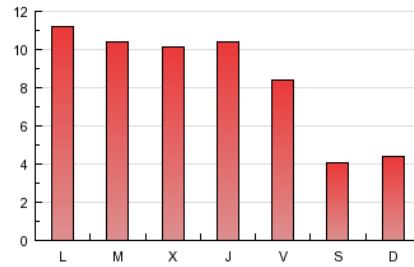
4. Gráficas (Nacional)

4.1 Por día de la semana (promedio)

N. únicos / Visitas (x 100)

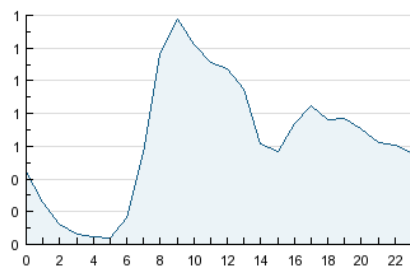


Páginas (x 100)

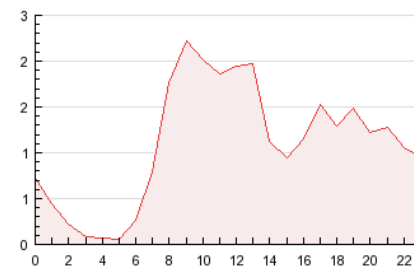


4.2 Por franja horaria (promedio)

Visitas (x 1000)

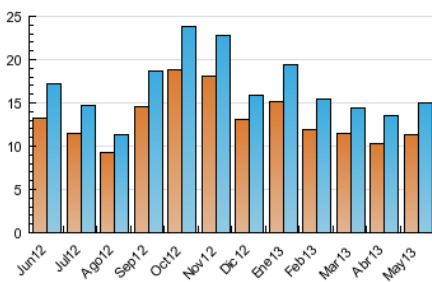


Páginas (x 1000)

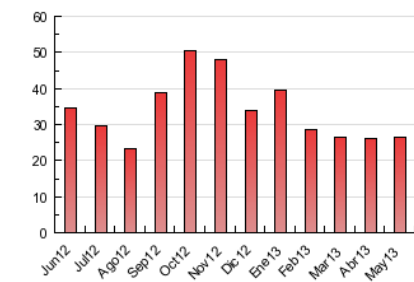


4.3 Por meses

N. únicos / Visitas (x 1000)



Páginas (x 1000)



5. Observaciones

Este Medio Electrónico de Comunicación ha sido medido por la herramienta Site Census de Nielsen que ha obtenido la calificación de *** (3 estrellas) en la homologación de OJDInteractiva

6. Definiciones básicas (Para más información ver Normas Técnicas para el Control de los Medios Electrónicos de Comunicación)

Página Vista:

Conjunto de ficheros enviado a un usuario como resultado de una petición del mismo recibida por el servidor. Cuando la página está formada por varios marcos (frames), el conjunto de los mismos tendrá, a efectos de cómputo, la consideración de una página unitaria.

Visita:

Una secuencia ininterrumpida de páginas servidas a un usuario válido. Si dicho usuario no realiza peticiones de páginas en un periodo de tiempo (30 min) la siguiente petición constituirá el inicio de una nueva visita.

Navegador Único:

Total de combinaciones únicas de una dirección IP y un identificador adicional. Los medios pueden utilizar cookies o el Identificador de Alta de registro.

Duración Página Vista:

Tiempo acumulado en segundos de todas las páginas vistas (en visitas de dos o más páginas vistas), dividido por el número total de páginas vistas.

Duración Visita:

Tiempo en segundos de todas las visitas de dos o más páginas vistas, dividido por el número total de visitas de dos o más páginas vistas.

Tráfico nacional:

Audiencia/difusión correspondiente a España medida en base a los datos de las direcciones IP registradas por el sistema de medición.

7. Opinión

De OJDinteractiva, la división de INFORMACIÓN Y CONTROL DE PUBLICACIONES S.A.:

Hemos examinado la información facilitada por el editor del medio electrónico para el periodo que comprende la presente certificación. Nuestro examen se ha realizado de acuerdo con las normas y procedimientos establecidos en las Normas Técnicas para el Control de los Medios Electrónicos de Comunicación.

En nuestra opinión, la presente acta presenta razonablemente la difusión/audiencia registrada por este medio electrónico.

ADVERTENCIA:

El trabajo de OJDinteractiva, la división de INFORMACIÓN Y CONTROL DE PUBLICACIONES S.A (INTROL) se limita a la realización de pruebas para la revisión de los datos de recuento suministrados por el editor con la finalidad de expresar una opinión sobre la razonabilidad de dichos datos de acuerdo con las Normas Técnicas para el control de los MEC.

Por tanto, INTROL no acepta responsabilidad alguna por las inexactitudes o errores que puedan existir en los datos de recuento. Tampoco acepta ninguna responsabilidad por la falsedad en los datos de recuento recibidos del editor, ni por otros datos de medición que no están incluidos en el análisis.