



INFORMACION Y CONTROL DE PUBLICACIONES, S.A.

Serrano, 21 - 6 planta - Tel. 91 435 00 32 Fax 91 435 96 05 - 28001 MADRID
Entença, 218 Entr. 7 - Tel 93 439 24 18 Fax 93 419 25 34 - 08029 BARCELONA

Título: CASADOMO
URL Primaria: http://www.casadomo.com
Editor: Grupo Tecma Red, S.L.
Domicilio: Jorge Juan 68, 5º Oficina 5
Ciudad: 28009 MADRID
Teléfono: 91 431 21 06
Fax: 91 101 19 33
E-mail:
Clasificación: Noticias e Información
Sub-Clasificación: Noticias de interés especial



1. Cifras totales y promedios (Nacional e Internacional)

MES - AÑO	NAVEGADORES UNICOS	VISITAS	PAGINAS
Mayo - 2012	36.477	42.724	79.952
PROMEDIO DIARIO	1.309	1.378	2.579
PROMEDIO LUNES-VIERNES	1.490	1.570	2.925
PROMEDIO SABADO-DOMINGO	787	827	1.584
PAGINAS / VISITAS	1.87		
DURACION MEDIA VISITAS	0:02:58		
DURACION MEDIA PAGINAS	0:01:35		

2. Secciones (Nacional e Internacional)

	PAGINAS	%
HOME	2.910	3.64 %
RESTO	77.042	96.36 %

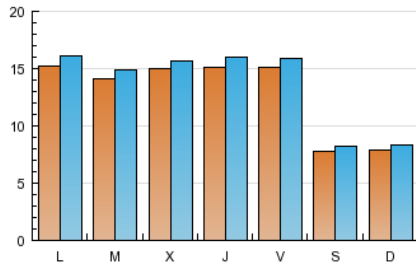
3. Por día del mes (Nacional e Internacional)

Día	N. únicos	Visitas	Páginas	Día	N. únicos	Visitas	Páginas	Día	N. únicos	Visitas	Páginas
1	957	1.008	2.105	11	1.580	1.657	2.835	21	1.418	1.511	2.773
2	1.483	1.544	3.012	12	789	828	1.560	22	1.543	1.655	3.050
3	1.582	1.672	3.341	13	724	759	1.455	23	1.524	1.595	2.887
4	1.533	1.617	3.161	14	1.469	1.545	2.826	24	1.462	1.536	2.835
5	750	784	1.530	15	1.434	1.513	2.711	25	1.454	1.525	2.806
6	804	833	1.682	16	1.511	1.598	2.827	26	772	810	1.471
7	1.720	1.797	3.096	17	1.474	1.562	2.917	27	803	854	1.623
8	1.653	1.738	3.387	18	1.496	1.566	2.779	28	1.493	1.578	3.024
9	1.504	1.575	2.923	19	808	849	1.550	29	1.469	1.550	2.954
10	1.525	1.615	3.089	20	843	897	1.801	30	1.470	1.541	3.018
								31	1.527	1.612	2.924

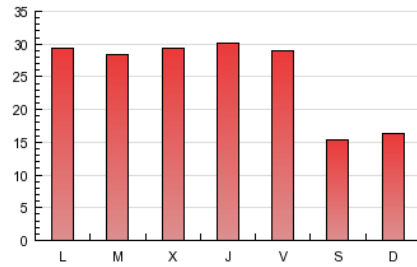
4. Gráficas (Nacional e Internacional)

4.1 Por día de la semana (promedio)

N. únicos / Visitas (x 100)



Páginas (x 100)



4.2 Por franja horaria (promedio)

Visitas (x 1000)

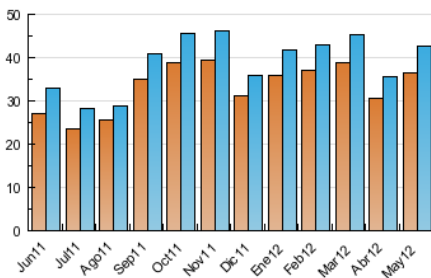


Páginas (x 1000)

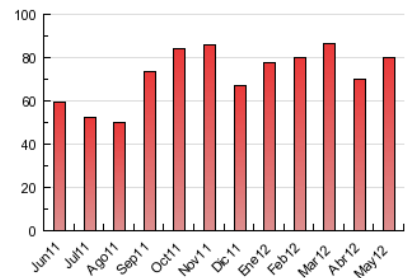


4.3 Por meses

N. únicos / Visitas (x 1000)



Páginas (x 1000)





INFORMACION Y CONTROL DE PUBLICACIONES, S.A.

Serrano, 21 - 6 planta - Tel. 91 435 00 32 Fax 91 435 96 05 - 28001 MADRID
Entença, 218 Entr. 7 - Tel 93 439 24 18 Fax 93 419 25 34 - 08029 BARCELONA

Anexo - Tráfico Nacional

Título: CASADOMO
URL Primaria: http://www.casadomo.com
Editor: Grupo Tecma Red, S.L.
Domicilio: Jorge Juan 68, 5º Oficina 5
Ciudad: 28009 MADRID
Teléfono: 91 431 21 06
Fax: 91 101 19 33
E-mail:
Clasificación: Noticias e Información
Sub-Clasificación: Noticias de interés especial



1. Cifras totales y promedios (Nacional)

MES - AÑO	NAVEGADORES UNICOS	VISITAS	PAGINAS
Mayo - 2012	15.815	19.897	40.002
PROMEDIO DIARIO	602	642	1.290
PROMEDIO LUNES-VIERNES	691	737	1.476
PROMEDIO SABADO-DOMINGO	347	370	756
PAGINAS / VISITAS	2,01		
DURACION MEDIA VISITAS	0:02:36		
DURACION MEDIA PAGINAS	0:01:18		

2. Secciones (Nacional)

	PAGINAS	%
HOME	1.941	4.85 %
RESTO	38.061	95.15 %

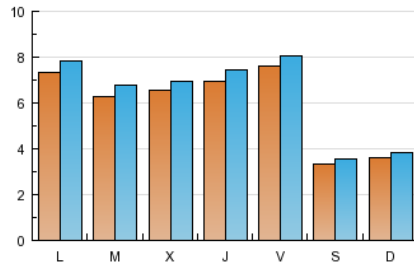
3. Por día del mes (Nacional)

Día	N. únicos	Visitas	Páginas	Día	N. únicos	Visitas	Páginas	Día	N. únicos	Visitas	Páginas
1	432	465	947	11	779	820	1.463	21	732	801	1.539
2	712	744	1.608	12	341	353	708	22	713	785	1.634
3	759	806	1.738	13	352	373	728	23	633	667	1.345
4	809	856	1.830	14	715	749	1.482	24	641	693	1.374
5	340	363	741	15	636	682	1.347	25	741	785	1.472
6	368	385	797	16	646	690	1.319	26	308	328	628
7	773	806	1.472	17	653	701	1.451	27	326	363	745
8	740	782	1.720	18	715	755	1.411	28	716	778	1.592
9	654	690	1.414	19	350	368	769	29	626	674	1.337
10	726	786	1.626	20	392	424	935	30	641	681	1.432
								31	692	744	1.398

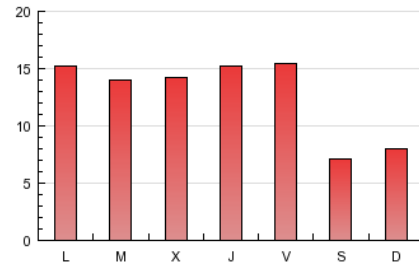
4. Gráficas (Nacional)

4.1 Por día de la semana (promedio)

N. únicos / Visitas (x 100)

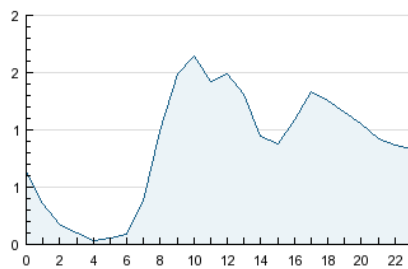


Páginas (x 100)

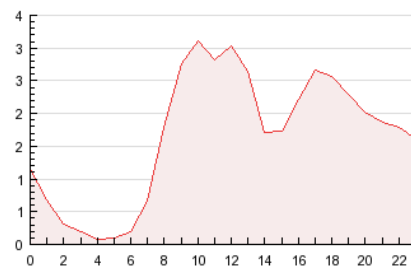


4.2 Por franja horaria (promedio)

Visitas (x 1000)

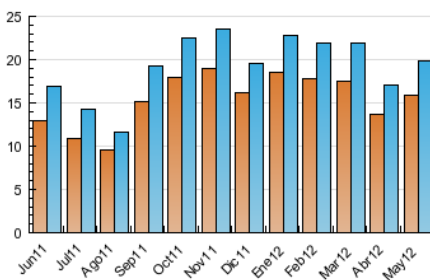


Páginas (x 1000)

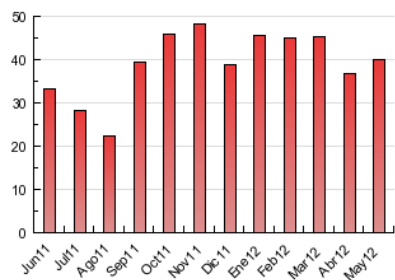


4.3 Por meses

N. únicos / Visitas (x 1000)



Páginas (x 1000)



5. Definiciones básicas (Para más información ver Normas Técnicas para el Control de los Medios Electrónicos de Comunicación)

Página Vista:

Conjunto de ficheros enviado a un usuario como resultado de una petición del mismo recibida por el servidor. Cuando la página está formada por varios marcos (frames), el conjunto de los mismos tendrá, a efectos de cómputo, la consideración de una página unitaria.

Visita:

Una secuencia ininterrumpida de páginas servidas a un usuario válido. Si dicho usuario no realiza peticiones de páginas en un periodo de tiempo (30 min) la siguiente petición constituirá el inicio de una nueva visita.

Navegador Único:

Total de combinaciones únicas de una dirección IP y un identificador adicional. Los medios pueden utilizar cookies o el Identificador de Alta de registro.

Duración Página Vista:

Tiempo acumulado en segundos de todas las páginas vistas (en visitas de dos o más páginas vistas), dividido por el número total de páginas vistas.

Duración Visita:

Tiempo en segundos de todas las visitas de dos o más páginas vistas, dividido por el número total de dos o más páginas vistas.

Tráfico nacional:

Audiencia/difusión correspondiente a España medida en base a los datos de las direcciones IP registradas por el sistema de medición.

6. Opinión

De OJDinteractiva, la división de INFORMACIÓN Y CONTROL DE PUBLICACIONES S.A.:

Hemos examinado la información facilitada por el editor del medio electrónico para el periodo que comprende la presente certificación. Nuestro examen se ha realizado de acuerdo con las normas y procedimientos establecidos en las Normas Técnicas para el Control de los Medios Electrónicos de Comunicación.

En nuestra opinión, la presente acta presenta razonablemente la difusión/audiencia registrada por este medio electrónico.

ADVERTENCIA:

El trabajo de OJDinteractiva, la división de INFORMACIÓN Y CONTROL DE PUBLICACIONES S.A (INTROL) se limita a la realización de pruebas para la revisión de los datos de recuento suministrados por el editor con la finalidad de expresar una opinión sobre la razonabilidad de dichos datos de acuerdo con las Normas Técnicas para el control de los MEC.

Por tanto, INTROL no acepta responsabilidad alguna por las inexactitudes o errores que puedan existir en los datos de recuento. Tampoco acepta ninguna responsabilidad por la falsedad en los datos de recuento recibidos del editor, ni por otros datos de medición que no están incluidos en el análisis.