



INFORMACION Y CONTROL DE PUBLICACIONES, S.A.

Serrano, 21 - 6 planta - Tel. 91 435 00 32 Fax 91 435 96 05 - 28001 MADRID
Entença, 218 Entr. 7 - Tel 93 439 24 18 Fax 93 419 25 34 - 08029 BARCELONA

Título: CASADOMO
URL Primaria: http://www.casadomo.com
Editor: Grupo Tecma Red, S.L.
Domicilio: Jorge Juan 68, 5º Oficina 5
Ciudad: 28009 MADRID
Teléfono: 91 431 21 06
Fax: 91 101 19 33
E-mail:
Clasificación: Noticias e Información
Sub-Clasificación: Noticias de interés especial



1. Cifras totales y promedios (Nacional e Internacional)

MES - AÑO	NAVEGADORES UNICOS	VISITAS	PAGINAS
Marzo - 2013	20.843	25.116	43.822
PROMEDIO DIARIO	767	810	1.414
PROMEDIO LUNES-VIERNES	922	975	1.675
PROMEDIO SABADO-DOMINGO	442	465	864
PAGINAS / VISITAS	1,74		
DURACION MEDIA VISITAS	0:02:13		
DURACION MEDIA PAGINAS	0:01:16		

2. Secciones (Nacional e Internacional)

	PAGINAS	%
HOME	2.316	5.29 %
RESTO	41.506	94.71 %

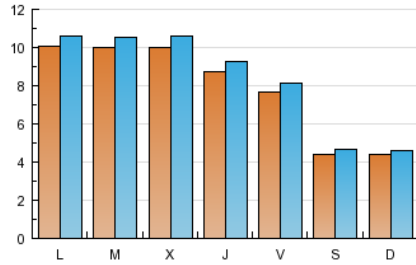
3. Por día del mes (Nacional e Internacional)

Día	N. únicos	Visitas	Páginas	Día	N. únicos	Visitas	Páginas	Día	N. únicos	Visitas	Páginas
1	881	923	1.585	11	1.104	1.185	2.069	21	985	1.037	1.745
2	495	525	905	12	1.029	1.082	1.804	22	886	946	1.605
3	472	489	1.017	13	1.043	1.111	1.873	23	454	474	822
4	1.078	1.144	2.008	14	992	1.062	1.870	24	414	442	931
5	1.078	1.137	1.902	15	770	806	1.339	25	857	885	1.525
6	1.165	1.240	2.077	16	455	475	886	26	791	827	1.355
7	1.057	1.133	1.856	17	433	447	764	27	740	771	1.488
8	927	979	1.679	18	975	1.021	1.691	28	458	488	913
9	454	484	852	19	1.096	1.168	2.067	29	386	406	725
10	515	548	977	20	1.059	1.119	2.006	30	355	371	794
								31	372	391	692

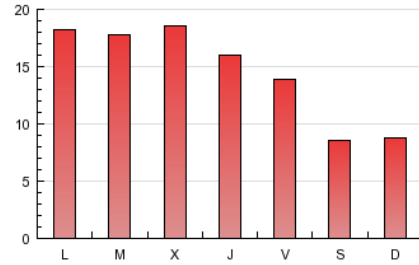
4. Gráficas (Nacional e Internacional)

4.1 Por día de la semana (promedio)

N. únicos / Visitas (x 100)



Páginas (x 100)



4.2 Por franja horaria (promedio)

Visitas (x 1000)

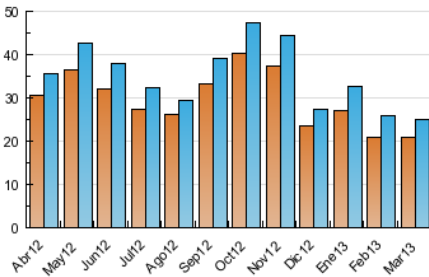


Páginas (x 1000)

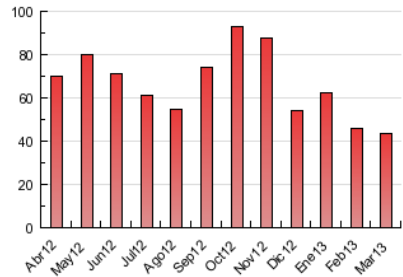


4.3 Por meses

N. únicos / Visitas (x 1000)



Páginas (x 1000)





INFORMACION Y CONTROL DE PUBLICACIONES, S.A.

Serrano, 21 - 6 planta - Tel. 91 435 00 32 Fax 91 435 96 05 - 28001 MADRID
Entença, 218 Entr. 7 - Tel 93 439 24 18 Fax 93 419 25 34 - 08029 BARCELONA

Anexo - Tráfico Nacional

Título: CASADOMO
URL Primaria: http://www.casadomo.com
Editor: Grupo Tecma Red, S.L.
Domicilio: Jorge Juan 68, 5º Oficina 5
Ciudad: 28009 MADRID
Teléfono: 91 431 21 06
Fax: 91 101 19 33
E-mail:
Clasificación: Noticias e Información
Sub-Clasificación: Noticias de interés especial



1. Cifras totales y promedios (Nacional)

MES - AÑO	NAVEGADORES UNICOS	VISITAS	PAGINAS
Marzo - 2013	11.448	14.410	26.308
PROMEDIO DIARIO	438	465	849
PROMEDIO LUNES-VIERNES	533	566	1.017
PROMEDIO SABADO-DOMINGO	239	253	496
PAGINAS / VISITAS	1,83		
DURACION MEDIA VISITAS	0:02:07		
DURACION MEDIA PAGINAS	0:01:10		

2. Secciones (Nacional)

	PAGINAS	%
HOME	1.537	5.84 %
RESTO	24.771	94.16 %

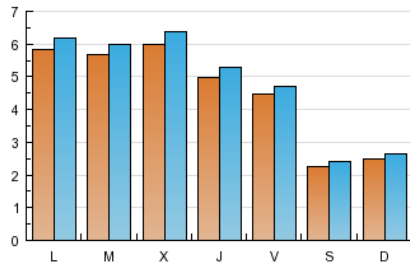
3. Por día del mes (Nacional)

Día	N. únicos	Visitas	Páginas	Día	N. únicos	Visitas	Páginas	Día	N. únicos	Visitas	Páginas
1	520	541	915	11	644	693	1.279	21	561	596	1.018
2	243	260	471	12	596	626	1.123	22	506	538	967
3	287	297	555	13	618	670	1.141	23	223	239	435
4	662	713	1.313	14	570	612	1.234	24	236	256	648
5	611	647	1.187	15	428	448	819	25	459	476	890
6	725	775	1.381	16	222	236	454	26	451	467	754
7	611	656	1.159	17	235	245	494	27	446	466	779
8	566	596	1.076	18	569	595	997	28	243	256	479
9	244	264	503	19	606	653	1.261	29	208	222	390
10	298	318	620	20	602	636	1.191	30	203	208	371
								31	195	205	404

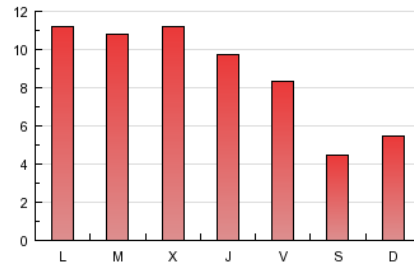
4. Gráficas (Nacional)

4.1 Por día de la semana (promedio)

N. únicos / Visitas (x 100)

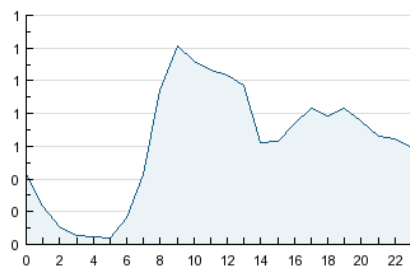


Páginas (x 100)

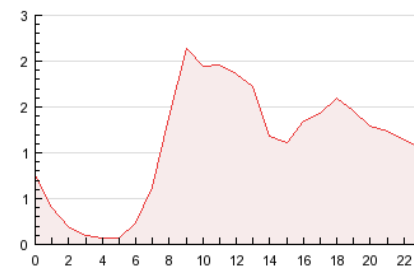


4.2 Por franja horaria (promedio)

Visitas (x 1000)

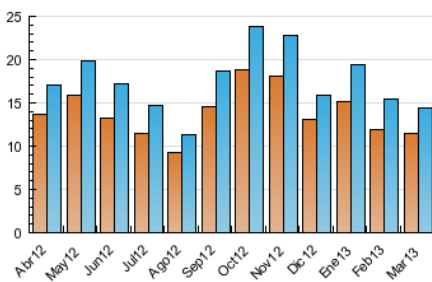


Páginas (x 1000)

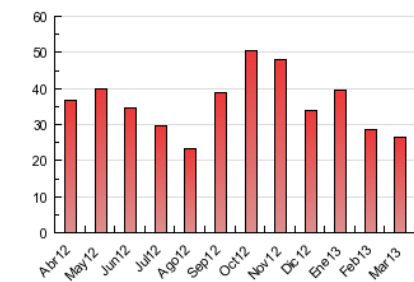


4.3 Por meses

N. únicos / Visitas (x 1000)



Páginas (x 1000)



5. Observaciones

Este Medio Electrónico de Comunicación ha sido medido por la herramienta Site Census de Nielsen que ha obtenido la calificación de *** (3 estrellas) en la homologación de OJDInteractiva

6. Definiciones básicas (Para más información ver Normas Técnicas para el Control de los Medios Electrónicos de Comunicación)

Página Vista:

Conjunto de ficheros enviado a un usuario como resultado de una petición del mismo recibida por el servidor. Cuando la página está formada por varios marcos (frames), el conjunto de los mismos tendrá, a efectos de cómputo, la consideración de una página unitaria.

Visita:

Una secuencia ininterrumpida de páginas servidas a un usuario válido. Si dicho usuario no realiza peticiones de páginas en un periodo de tiempo (30 min) la siguiente petición constituirá el inicio de una nueva visita.

Navegador Único:

Total de combinaciones únicas de una dirección IP y un identificador adicional. Los medios pueden utilizar cookies o el Identificador de Alta de registro.

Duración Página Vista:

Tiempo acumulado en segundos de todas las páginas vistas (en visitas de dos o más páginas vistas), dividido por el número total de páginas vistas.

Duración Visita:

Tiempo en segundos de todas las visitas de dos o más páginas vistas, dividido por el número total de dos o más páginas vistas.

Tráfico nacional:

Audiencia/difusión correspondiente a España medida en base a los datos de las direcciones IP registradas por el sistema de medición.

7. Opinión

De OJDinteractiva, la división de INFORMACIÓN Y CONTROL DE PUBLICACIONES S.A.:

Hemos examinado la información facilitada por el editor del medio electrónico para el periodo que comprende la presente certificación. Nuestro examen se ha realizado de acuerdo con las normas y procedimientos establecidos en las Normas Técnicas para el Control de los Medios Electrónicos de Comunicación.

En nuestra opinión, la presente acta presenta razonablemente la difusión/audiencia registrada por este medio electrónico.

ADVERTENCIA:

El trabajo de OJDinteractiva, la división de INFORMACIÓN Y CONTROL DE PUBLICACIONES S.A (INTROL) se limita a la realización de pruebas para la revisión de los datos de recuento suministrados por el editor con la finalidad de expresar una opinión sobre la razonabilidad de dichos datos de acuerdo con las Normas Técnicas para el control de los MEC.

Por tanto, INTROL no acepta responsabilidad alguna por las inexactitudes o errores que puedan existir en los datos de recuento. Tampoco acepta ninguna responsabilidad por la falsedad en los datos de recuento recibidos del editor, ni por otros datos de medición que no están incluidos en el análisis.