



## INFORMACION Y CONTROL DE PUBLICACIONES, S.A.

Serrano, 21 - 6 planta - Tel. 91 435 00 32 Fax 91 435 96 05 - 28001 MADRID  
Entença, 218 Entr. 7 - Tel 93 439 24 18 Fax 93 419 25 34 - 08029 BARCELONA

**Título:** CASADOMO  
**URL Primaria:** http://www.casadomo.com  
**Editor:** Grupo Tecma Red, S.L.  
**Domicilio:** Jorge Juan 68, 5º Oficina 5  
**Ciudad:** 28009 MADRID  
**Teléfono:** 91 431 21 06  
**Fax:** 91 101 19 33  
**E-mail:**  
**Clasificación:** Noticias e Información  
**Sub-Clasificación:** Noticias de interés especial



### 1. Cifras totales y promedios (Nacional e Internacional)

MES - AÑO	NAVEGADORES UNICOS	VISITAS	PAGINAS
Enero - 2013	27.125	32.757	62.566
<b>PROMEDIO DIARIO</b>	<b>1.003</b>	<b>1.057</b>	<b>2.018</b>
<b>PROMEDIO LUNES-VIERNES</b>	<b>1.140</b>	<b>1.199</b>	<b>2.278</b>
<b>PROMEDIO SABADO-DOMINGO</b>	<b>608</b>	<b>646</b>	<b>1.272</b>
<b>PAGINAS / VISITAS</b>	<b>1,91</b>		
<b>DURACION MEDIA VISITAS</b>	<b>0:02:30</b>		
<b>DURACION MEDIA PAGINAS</b>	<b>0:01:18</b>		

### 2. Secciones (Nacional e Internacional)

	PAGINAS	%
<b>HOME</b>	2.539	4.06 %
<b>RESTO</b>	60.027	95.94 %

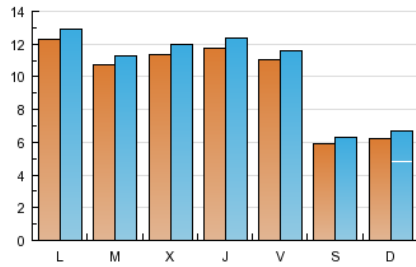
### 3. Por día del mes (Nacional e Internacional)

Día	N. únicos	Visitas	Páginas	Día	N. únicos	Visitas	Páginas	Día	N. únicos	Visitas	Páginas
1	300	304	692	11	1.180	1.243	2.425	21	1.274	1.334	2.579
2	849	901	1.821	12	612	638	1.186	22	1.251	1.306	2.635
3	1.135	1.204	2.410	13	652	692	1.498	23	1.338	1.407	2.745
4	1.020	1.072	2.090	14	1.475	1.563	3.009	24	1.279	1.331	2.509
5	520	540	988	15	1.401	1.483	2.812	25	1.161	1.222	2.232
6	492	514	1.061	16	1.265	1.340	2.412	26	590	632	1.262
7	984	1.031	1.889	17	1.273	1.334	2.374	27	620	660	1.214
8	1.330	1.415	2.787	18	1.053	1.100	2.117	28	1.179	1.239	2.355
9	1.216	1.270	2.567	19	647	700	1.342	29	1.075	1.138	1.948
10	1.276	1.343	2.627	20	734	793	1.627	30	1.007	1.050	1.705
								31	894	958	1.648

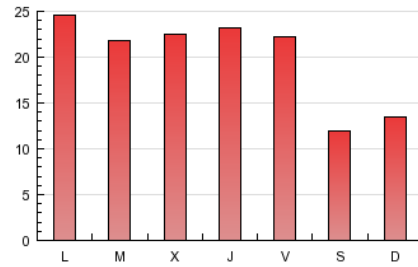
4. Gráficas (Nacional e Internacional)

4.1 Por día de la semana (promedio)

N. únicos / Visitas (x 100)



Páginas (x 100)

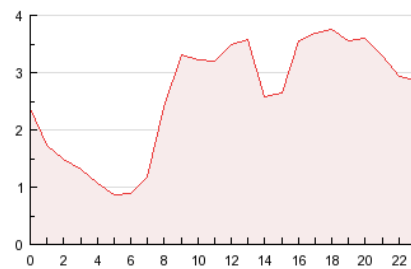


4.2 Por franja horaria (promedio)

Visitas (x 1000)

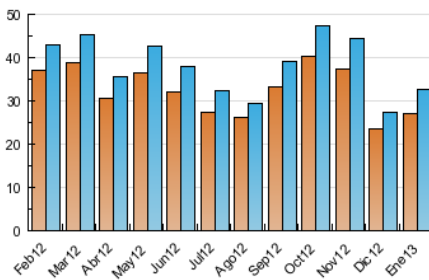


Páginas (x 1000)

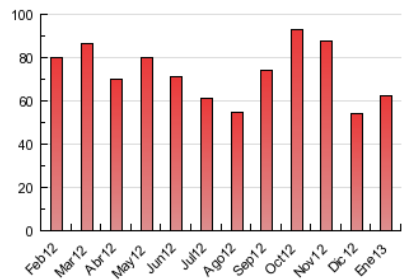


4.3 Por meses

N. únicos / Visitas (x 1000)



Páginas (x 1000)





## INFORMACION Y CONTROL DE PUBLICACIONES, S.A.

Serrano, 21 - 6 planta - Tel. 91 435 00 32 Fax 91 435 96 05 - 28001 MADRID  
Entença, 218 Entr. 7 - Tel 93 439 24 18 Fax 93 419 25 34 - 08029 BARCELONA

### Anexo - Tráfico Nacional

**Título:** CASADOMO  
**URL Primaria:** http://www.casadomo.com  
**Editor:** Grupo Tecma Red, S.L.  
**Domicilio:** Jorge Juan 68, 5º Oficina 5  
**Ciudad:** 28009 MADRID  
**Teléfono:** 91 431 21 06  
**Fax:** 91 101 19 33  
**E-mail:**  
**Clasificación:** Noticias e Información  
**Sub-Clasificación:** Noticias de interés especial



#### 1. Cifras totales y promedios (Nacional)

MES - AÑO	NAVEGADORES UNICOS	VISITAS	PAGINAS
Enero - 2013	15.130	19.396	39.604
<b>PROMEDIO DIARIO</b>	<b>588</b>	<b>626</b>	<b>1.278</b>
<b>PROMEDIO LUNES-VIERNES</b>	<b>672</b>	<b>713</b>	<b>1.443</b>
<b>PROMEDIO SABADO-DOMINGO</b>	<b>347</b>	<b>375</b>	<b>802</b>
<b>PAGINAS / VISITAS</b>	<b>2,04</b>		
<b>DURACION MEDIA VISITAS</b>	<b>0:02:15</b>		
<b>DURACION MEDIA PAGINAS</b>	<b>0:01:07</b>		

#### 2. Secciones (Nacional)

	PAGINAS	%
<b>HOME</b>	1.774	4.48 %
<b>RESTO</b>	37.830	95.52 %

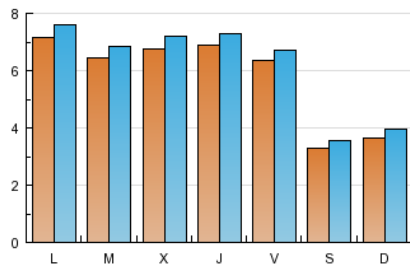
#### 3. Por día del mes (Nacional)

Día	N. únicos	Visitas	Páginas	Día	N. únicos	Visitas	Páginas	Día	N. únicos	Visitas	Páginas
1	209	214	504	11	672	711	1.500	21	733	783	1.635
2	521	561	1.160	12	343	362	715	22	721	757	1.691
3	708	752	1.542	13	414	454	1.025	23	787	832	1.736
4	621	657	1.369	14	875	939	1.926	24	690	728	1.443
5	305	320	614	15	770	827	1.715	25	643	677	1.312
6	260	275	650	16	767	828	1.541	26	303	328	721
7	576	604	1.134	17	685	727	1.356	27	364	390	763
8	853	923	1.932	18	613	642	1.331	28	683	720	1.508
9	738	781	1.688	19	367	406	845	29	663	701	1.232
10	770	811	1.749	20	421	467	1.083	30	572	596	1.027
								31	581	623	1.157

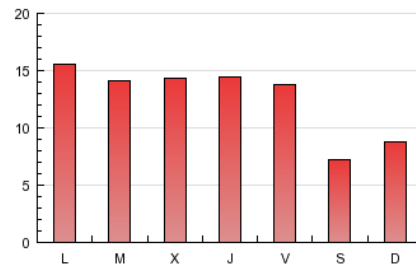
4. Gráficas (Nacional)

4.1 Por día de la semana (promedio)

N. únicos / Visitas (x 100)

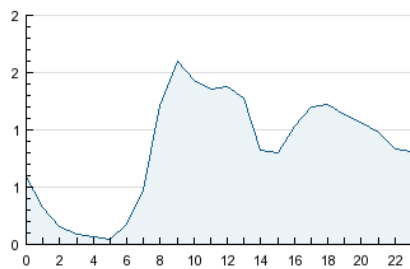


Páginas (x 100)

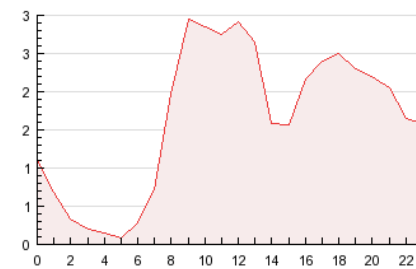


4.2 Por franja horaria (promedio)

Visitas (x 1000)

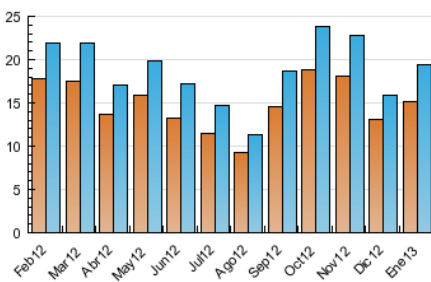


Páginas (x 1000)

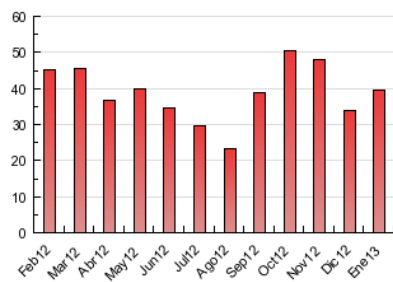


4.3 Por meses

N. únicos / Visitas (x 1000)



Páginas (x 1000)



## 5. Observaciones

Este Medio Electrónico de Comunicación ha sido medido por la herramienta Site Census de Nielsen-SC que ha obtenido la calificación de \*\*\* (3 estrellas) en la homologación de OJDInteractiva

## 6. Definiciones básicas (Para más información ver Normas Técnicas para el Control de los Medios Electrónicos de Comunicación)

### Página Vista:

Conjunto de ficheros enviado a un usuario como resultado de una petición del mismo recibida por el servidor. Cuando la página está formada por varios marcos (frames), el conjunto de los mismos tendrá, a efectos de cómputo, la consideración de una página unitaria.

### Visita:

Una secuencia ininterrumpida de páginas servidas a un usuario válido. Si dicho usuario no realiza peticiones de páginas en un periodo de tiempo (30 min) la siguiente petición constituirá el inicio de una nueva visita.

### Navegador Único:

Total de combinaciones únicas de una dirección IP y un identificador adicional. Los medios pueden utilizar cookies o el Identificador de Alta de registro.

### Duración Página Vista:

Tiempo acumulado en segundos de todas las páginas vistas (en visitas de dos o más páginas vistas), dividido por el número total de páginas vistas.

### Duración Visita:

Tiempo en segundos de todas las visitas de dos o más páginas vistas, dividido por el número total de dos o más páginas vistas.

### Tráfico nacional:

Audiencia/difusión correspondiente a España medida en base a los datos de las direcciones IP registradas por el sistema de medición.

## 7. Opinión

De OJDinteractiva, la división de INFORMACIÓN Y CONTROL DE PUBLICACIONES S.A.:

Hemos examinado la información facilitada por el editor del medio electrónico para el periodo que comprende la presente certificación. Nuestro examen se ha realizado de acuerdo con las normas y procedimientos establecidos en las Normas Técnicas para el Control de los Medios Electrónicos de Comunicación.

En nuestra opinión, la presente acta presenta razonablemente la difusión/audiencia registrada por este medio electrónico.

### ADVERTENCIA:

El trabajo de OJDinteractiva, la división de INFORMACIÓN Y CONTROL DE PUBLICACIONES S.A (INTROL) se limita a la realización de pruebas para la revisión de los datos de recuento suministrados por el editor con la finalidad de expresar una opinión sobre la razonabilidad de dichos datos de acuerdo con las Normas Técnicas para el control de los MEC.

Por tanto, INTROL no acepta responsabilidad alguna por las inexactitudes o errores que puedan existir en los datos de recuento. Tampoco acepta ninguna responsabilidad por la falsedad en los datos de recuento recibidos del editor, ni por otros datos de medición que no están incluidos en el análisis.