



INFORMACION Y CONTROL DE PUBLICACIONES, S.A.

Serrano, 21 - 6 planta - Tel. 91 435 00 32 Fax 91 435 96 05 - 28001 MADRID
Entença, 218 Entr. 7 - Tel 93 439 24 18 Fax 93 419 25 34 - 08029 BARCELONA

Título: EUROPA SUR
URL Primaria: http://www.europasur.es
Editor: Ediciones Europa Sur, S.L.
Domicilio: José Antonio, 9, 3º, Edif. Los Galvez
Ciudad: 11201 ALGECIRAS
Teléfono: 956 297 900
Fax:
E-mail: redaccion@europasur.com
Clasificación: Noticias e Información
Sub-Clasificación: Noticias globales y actualidad



1. Cifras totales y promedios (Nacional e Internacional)

MES - AÑO	NAVEGADORES UNICOS	VISITAS	PAGINAS
Junio - 2012	147.239	455.246	2.136.386
PROMEDIO DIARIO	12.161	15.175	71.213
PROMEDIO LUNES-VIERNES	12.960	16.068	78.065
PROMEDIO SABADO-DOMINGO	10.297	13.090	55.225
PAGINAS / VISITAS	4,69		
DURACION MEDIA VISITAS	0:12:52		
DURACION MEDIA PAGINAS	0:02:46		

2. Secciones (Nacional e Internacional)

	PAGINAS	%
HOME	569.899	26.68 %
RESTO	1.566.487	73.32 %

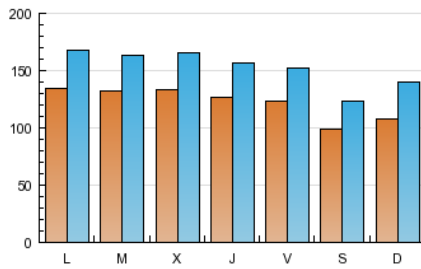
3. Por día del mes (Nacional e Internacional)

Día	N. únicos	Visitas	Páginas	Día	N. únicos	Visitas	Páginas	Día	N. únicos	Visitas	Páginas
1	11.860	14.745	58.610	11	13.735	17.334	86.700	21	12.688	15.694	112.396
2	9.734	12.187	49.160	12	12.742	15.746	68.342	22	13.932	17.041	86.034
3	11.674	15.326	57.926	13	12.620	15.687	65.817	23	10.554	13.029	63.035
4	14.408	18.039	89.656	14	12.328	15.294	60.381	24	10.363	12.999	69.506
5	13.122	16.328	68.990	15	11.797	14.574	57.975	25	12.507	15.589	84.733
6	13.867	17.181	71.406	16	9.591	12.109	50.973	26	13.298	16.247	68.735
7	13.534	16.683	65.945	17	9.891	12.448	59.804	27	12.133	14.939	63.346
8	12.589	15.660	64.341	18	13.005	16.017	107.975	28	12.228	15.205	72.549
9	10.038	12.750	47.473	19	13.578	16.985	110.508	29	11.654	14.248	55.185
10	11.386	15.123	53.559	20	14.541	18.197	119.733	30	9.439	11.842	45.593

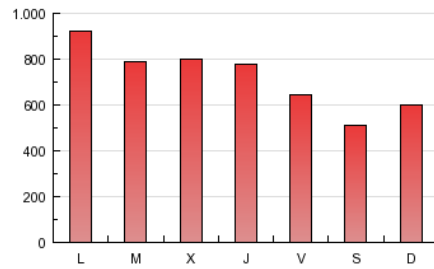
4. Gráficas (Nacional e Internacional)

4.1 Por día de la semana (promedio)

N. únicos / Visitas (x 100)

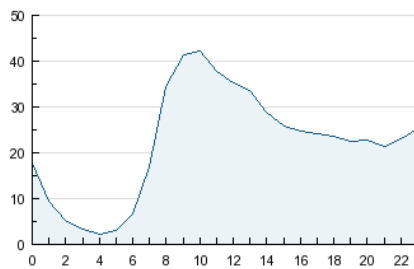


Páginas (x 100)

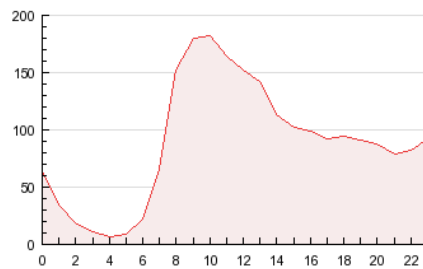


4.2 Por franja horaria (promedio)

Visitas (x 1000)

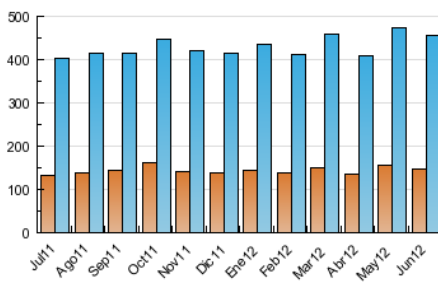


Páginas (x 1000)

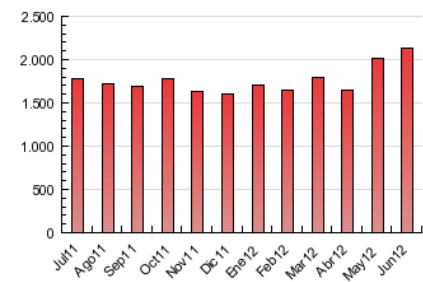


4.3 Por meses

N. únicos / Visitas (x 1000)



Páginas (x 1000)





INFORMACION Y CONTROL DE PUBLICACIONES, S.A.

Serrano, 21 - 6 planta - Tel. 91 435 00 32 Fax 91 435 96 05 - 28001 MADRID
Entença, 218 Entr. 7 - Tel 93 439 24 18 Fax 93 419 25 34 - 08029 BARCELONA

Anexo - Tráfico Nacional

Título: EUROPA SUR
URL Primaria: http://www.europasur.es
Editor: Ediciones Europa Sur, S.L.
Domicilio: José Antonio, 9, 3º, Edif. Los Galvez
Ciudad: 11201 ALGECIRAS
Teléfono: 956 297 900
Fax:
E-mail: redaccion@europasur.com
Clasificación: Noticias e Información
Sub-Clasificación: Noticias globales y actualidad



1. Cifras totales y promedios (Nacional)

MES - AÑO	NAVEGADORES UNICOS	VISITAS	PAGINAS
Junio - 2012	132.180	416.577	1.984.730
PROMEDIO DIARIO	11.166	13.886	66.158
PROMEDIO LUNES-VIERNES	11.858	14.638	72.325
PROMEDIO SABADO-DOMINGO	9.551	12.132	51.768
PAGINAS / VISITAS	4,76		
DURACION MEDIA VISITAS	0:12:55		
DURACION MEDIA PAGINAS	0:02:43		

2. Secciones (Nacional)

	PAGINAS	%
HOME	534.349	26.92 %
RESTO	1.450.381	73.08 %

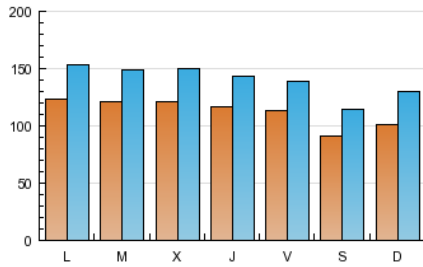
3. Por día del mes (Nacional)

Día	N. únicos	Visitas	Páginas	Día	N. únicos	Visitas	Páginas	Día	N. únicos	Visitas	Páginas
1	10.855	13.405	53.686	11	12.491	15.667	79.807	21	11.637	14.307	105.738
2	9.083	11.361	46.382	12	11.682	14.368	61.782	22	12.595	15.378	79.557
3	10.906	14.313	54.258	13	11.418	14.075	58.518	23	9.819	12.097	59.738
4	13.220	16.535	83.954	14	11.280	13.877	55.064	24	9.653	12.112	65.966
5	12.101	15.009	64.229	15	10.715	13.156	52.378	25	11.543	14.359	79.948
6	12.714	15.722	65.788	16	8.768	11.047	47.127	26	12.088	14.762	63.806
7	12.508	15.368	61.107	17	9.189	11.531	56.142	27	11.034	13.555	58.599
8	11.556	14.252	59.208	18	12.021	14.723	102.577	28	11.208	13.916	66.913
9	9.261	11.732	43.867	19	12.366	15.400	103.493	29	10.668	12.991	51.092
10	10.563	14.040	49.995	20	13.310	16.566	111.571	30	8.721	10.953	42.440

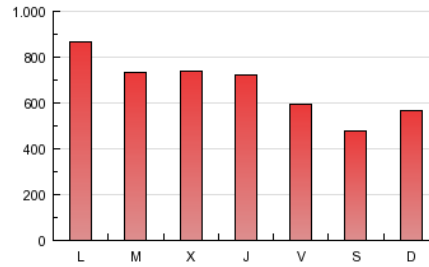
4. Gráficas (Nacional)

4.1 Por día de la semana (promedio)

N. únicos / Visitas (x 100)

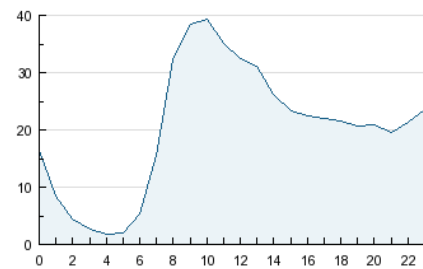


Páginas (x 100)

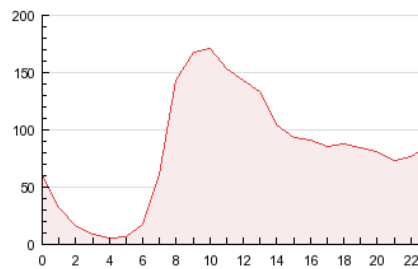


4.2 Por franja horaria (promedio)

Visitas (x 1000)

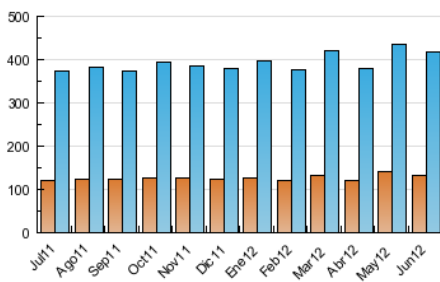


Páginas (x 1000)

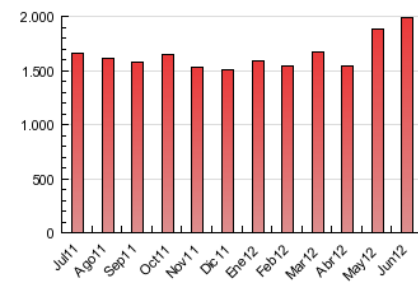


4.3 Por meses

N. únicos / Visitas (x 1000)



Páginas (x 1000)



5. Definiciones básicas (Para más información ver Normas Técnicas para el Control de los Medios Electrónicos de Comunicación)

Página Vista:

Conjunto de ficheros enviado a un usuario como resultado de una petición del mismo recibida por el servidor. Cuando la página está formada por varios marcos (frames), el conjunto de los mismos tendrá, a efectos de cómputo, la consideración de una página unitaria.

Visita:

Una secuencia ininterrumpida de páginas servidas a un usuario válido. Si dicho usuario no realiza peticiones de páginas en un periodo de tiempo (30 min) la siguiente petición constituirá el inicio de una nueva visita.

Navegador Único:

Total de combinaciones únicas de una dirección IP y un identificador adicional. Los medios pueden utilizar cookies o el Identificador de Alta de registro.

Duración Página Vista:

Tiempo acumulado en segundos de todas las páginas vistas (en visitas de dos o más páginas vistas), dividido por el número total de páginas vistas.

Duración Visita:

Tiempo en segundos de todas las visitas de dos o más páginas vistas, dividido por el número total de dos o más páginas vistas.

Tráfico nacional:

Audiencia/difusión correspondiente a España medida en base a los datos de las direcciones IP registradas por el sistema de medición.

6. Opinión

De OJDinteractiva, la división de INFORMACIÓN Y CONTROL DE PUBLICACIONES S.A.:

Hemos examinado la información facilitada por el editor del medio electrónico para el periodo que comprende la presente certificación. Nuestro examen se ha realizado de acuerdo con las normas y procedimientos establecidos en las Normas Técnicas para el Control de los Medios Electrónicos de Comunicación.

En nuestra opinión, la presente acta presenta razonablemente la difusión/audiencia registrada por este medio electrónico.

ADVERTENCIA:

El trabajo de OJDinteractiva, la división de INFORMACIÓN Y CONTROL DE PUBLICACIONES S.A (INTROL) se limita a la realización de pruebas para la revisión de los datos de recuento suministrados por el editor con la finalidad de expresar una opinión sobre la razonabilidad de dichos datos de acuerdo con las Normas Técnicas para el control de los MEC.

Por tanto, INTROL no acepta responsabilidad alguna por las inexactitudes o errores que puedan existir en los datos de recuento. Tampoco acepta ninguna responsabilidad por la falsedad en los datos de recuento recibidos del editor, ni por otros datos de medición que no están incluidos en el análisis.