



## INFORMACION Y CONTROL DE PUBLICACIONES, S.A.

Serrano, 21 - 6 planta - Tel. 91 435 00 32 Fax 91 435 96 05 - 28001 MADRID  
Entença, 218 Entr. 7 - Tel 93 439 24 18 Fax 93 419 25 34 - 08029 BARCELONA

**Título:** EUROPA SUR  
**URL Primaria:** http://www.europasur.es  
**Editor:** Ediciones Europa Sur, S.L.  
**Domicilio:** José Antonio, 9, 3º, Edif. Los Galvez  
**Ciudad:** 11201 ALGECIRAS  
**Teléfono:** 956 297 900  
**Fax:**  
**E-mail:** redaccion@europasur.com  
**Clasificación:** Noticias e Información  
**Sub-Clasificación:** Noticias globales y actualidad



### 1. Cifras totales y promedios (Nacional e Internacional)

MES - AÑO	NAVEGADORES UNICOS	VISITAS	PAGINAS
Enero - 2013	145.229	449.745	1.630.270
<b>PROMEDIO DIARIO</b>	<b>11.794</b>	<b>14.508</b>	<b>52.589</b>
<b>PROMEDIO LUNES-VIERNES</b>	<b>12.151</b>	<b>14.877</b>	<b>53.934</b>
<b>PROMEDIO SABADO-DOMINGO</b>	<b>10.769</b>	<b>13.446</b>	<b>48.722</b>
<b>PAGINAS / VISITAS</b>	<b>3,62</b>		
<b>DURACION MEDIA VISITAS</b>	<b>0:11:32</b>		
<b>DURACION MEDIA PAGINAS</b>	<b>0:03:11</b>		

### 2. Secciones (Nacional e Internacional)

	PAGINAS	%
<b>HOME</b>	552.114	33.87 %
<b>RESTO</b>	1.078.156	66.13 %

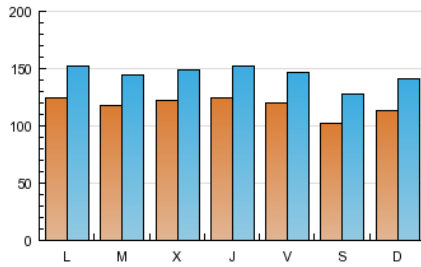
### 3. Por día del mes (Nacional e Internacional)

Día	N. únicos	Visitas	Páginas	Día	N. únicos	Visitas	Páginas	Día	N. únicos	Visitas	Páginas
1	9.122	11.472	33.810	11	11.821	14.399	53.421	21	12.934	15.776	51.269
2	11.435	14.186	48.834	12	9.495	11.731	41.255	22	12.889	15.678	52.144
3	12.425	15.318	53.445	13	10.899	13.627	51.016	23	12.378	14.974	53.883
4	12.032	14.795	54.802	14	12.418	15.140	54.553	24	12.702	15.484	55.473
5	9.601	12.042	47.880	15	12.438	15.126	54.051	25	12.248	14.963	57.038
6	9.464	12.021	56.307	16	13.325	16.148	57.957	26	10.338	12.612	45.227
7	10.802	13.543	50.115	17	12.885	15.594	58.214	27	11.232	14.217	48.317
8	11.814	14.505	56.247	18	11.733	14.329	51.036	28	13.521	16.609	68.814
9	12.139	14.796	52.353	19	11.603	14.617	48.851	29	12.707	15.552	58.925
10	11.745	14.402	50.947	20	13.516	16.697	50.925	30	11.712	14.320	53.962
								31	12.255	15.072	59.199

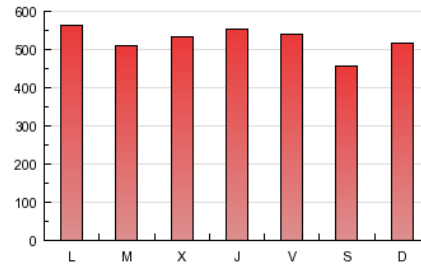
4. Gráficas (Nacional e Internacional)

4.1 Por día de la semana (promedio)

N. únicos / Visitas (x 100)

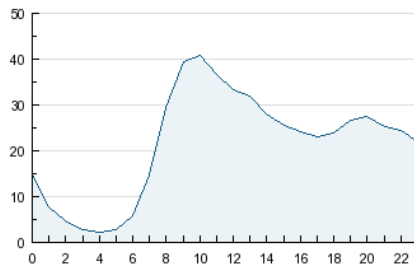


Páginas (x 100)

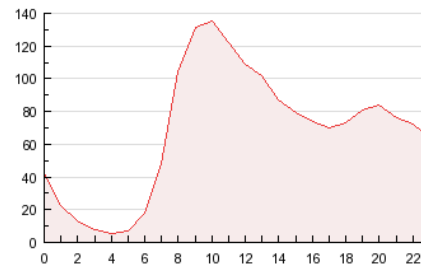


4.2 Por franja horaria (promedio)

Visitas (x 1000)

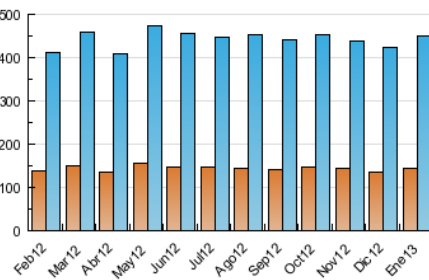


Páginas (x 1000)

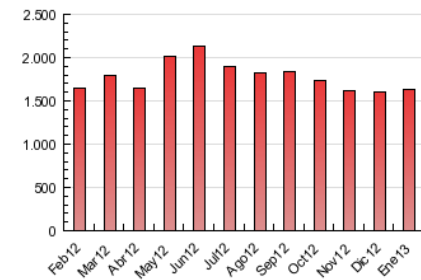


4.3 Por meses

N. únicos / Visitas (x 1000)



Páginas (x 1000)





## INFORMACION Y CONTROL DE PUBLICACIONES, S.A.

Serrano, 21 - 6 planta - Tel. 91 435 00 32 Fax 91 435 96 05 - 28001 MADRID  
Entença, 218 Entr. 7 - Tel 93 439 24 18 Fax 93 419 25 34 - 08029 BARCELONA

### Anexo - Tráfico Nacional

**Título:** EUROPA SUR  
**URL Primaria:** http://www.europasur.es  
**Editor:** Ediciones Europa Sur, S.L.  
**Domicilio:** José Antonio, 9, 3º, Edif. Los Galvez  
**Ciudad:** 11201 ALGECIRAS  
**Teléfono:** 956 297 900  
**Fax:**  
**E-mail:** redaccion@europasur.com  
**Clasificación:** Noticias e Información  
**Sub-Clasificación:** Noticias globales y actualidad



#### 1. Cifras totales y promedios (Nacional)

MES - AÑO	NAVEGADORES UNICOS	VISITAS	PAGINAS
Enero - 2013	130.424	414.115	1.513.061
<b>PROMEDIO DIARIO</b>	<b>10.862</b>	<b>13.359</b>	<b>48.808</b>
<b>PROMEDIO LUNES-VIERNES</b>	<b>11.164</b>	<b>13.658</b>	<b>49.860</b>
<b>PROMEDIO SABADO-DOMINGO</b>	<b>9.993</b>	<b>12.497</b>	<b>45.786</b>
<b>PAGINAS / VISITAS</b>	<b>3,65</b>		
<b>DURACION MEDIA VISITAS</b>	<b>0:11:29</b>		
<b>DURACION MEDIA PAGINAS</b>	<b>0:03:09</b>		

#### 2. Secciones (Nacional)

	PAGINAS	%
<b>HOME</b>	523.022	34.57 %
<b>RESTO</b>	990.039	65.43 %

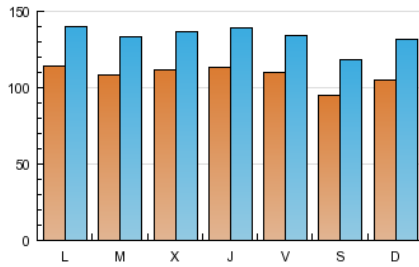
#### 3. Por día del mes (Nacional)

Día	N. únicos	Visitas	Páginas	Día	N. únicos	Visitas	Páginas	Día	N. únicos	Visitas	Páginas
1	8.605	10.836	32.151	11	10.822	13.151	48.908	21	11.882	14.481	47.320
2	10.503	13.059	45.179	12	8.820	10.894	38.596	22	11.809	14.357	47.909
3	11.159	13.812	48.910	13	10.176	12.729	48.275	23	11.342	13.729	50.213
4	11.089	13.653	50.782	14	11.422	13.881	50.318	24	11.666	14.190	51.370
5	8.904	11.181	44.862	15	11.377	13.813	49.698	25	11.316	13.810	53.309
6	8.783	11.185	53.083	16	12.257	14.786	53.315	26	9.404	11.502	41.932
7	9.912	12.458	46.454	17	11.885	14.343	54.029	27	10.369	13.181	45.263
8	10.854	13.320	51.874	18	10.787	13.135	47.156	28	12.406	15.246	63.714
9	11.139	13.577	48.300	19	10.861	13.700	46.265	29	11.677	14.270	54.340
10	10.811	13.213	46.927	20	12.623	15.605	48.012	30	10.730	13.128	49.894
								31	11.329	13.890	54.703

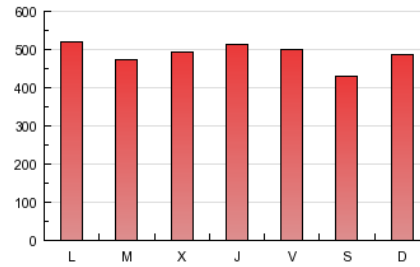
4. Gráficas (Nacional)

4.1 Por día de la semana (promedio)

N. únicos / Visitas (x 100)

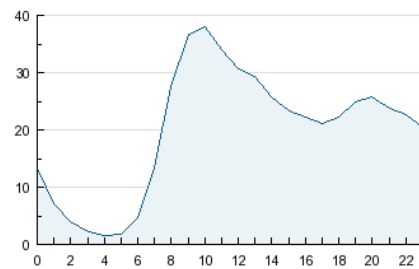


Páginas (x 100)

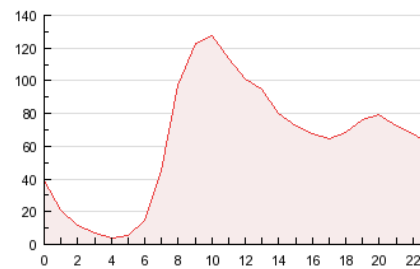


4.2 Por franja horaria (promedio)

Visitas (x 1000)

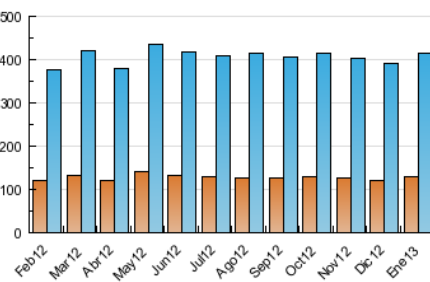


Páginas (x 1000)

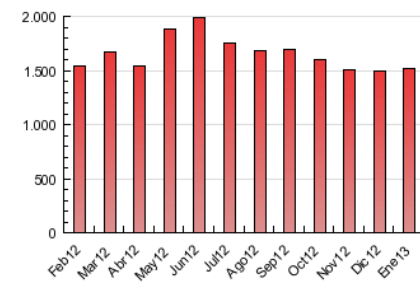


4.3 Por meses

N. únicos / Visitas (x 1000)



Páginas (x 1000)



## 5. Observaciones

Este Medio Electrónico de Comunicación ha sido medido por la herramienta Site Census de Nielsen-SC que ha obtenido la calificación de \*\*\* (3 estrellas) en la homologación de OJDInteractiva

## 6. Definiciones básicas (Para más información ver Normas Técnicas para el Control de los Medios Electrónicos de Comunicación)

### Página Vista:

Conjunto de ficheros enviado a un usuario como resultado de una petición del mismo recibida por el servidor. Cuando la página está formada por varios marcos (frames), el conjunto de los mismos tendrá, a efectos de cómputo, la consideración de una página unitaria.

### Visita:

Una secuencia ininterrumpida de páginas servidas a un usuario válido. Si dicho usuario no realiza peticiones de páginas en un periodo de tiempo (30 min) la siguiente petición constituirá el inicio de una nueva visita.

### Navegador Único:

Total de combinaciones únicas de una dirección IP y un identificador adicional. Los medios pueden utilizar cookies o el Identificador de Alta de registro.

### Duración Página Vista:

Tiempo acumulado en segundos de todas las páginas vistas (en visitas de dos o más páginas vistas), dividido por el número total de páginas vistas.

### Duración Visita:

Tiempo en segundos de todas las visitas de dos o más páginas vistas, dividido por el número total de dos o más páginas vistas.

### Tráfico nacional:

Audiencia/difusión correspondiente a España medida en base a los datos de las direcciones IP registradas por el sistema de medición.

## 7. Opinión

De OJDinteractiva, la división de INFORMACIÓN Y CONTROL DE PUBLICACIONES S.A.:

Hemos examinado la información facilitada por el editor del medio electrónico para el periodo que comprende la presente certificación. Nuestro examen se ha realizado de acuerdo con las normas y procedimientos establecidos en las Normas Técnicas para el Control de los Medios Electrónicos de Comunicación.

En nuestra opinión, la presente acta presenta razonablemente la difusión/audiencia registrada por este medio electrónico.

### ADVERTENCIA:

El trabajo de OJDinteractiva, la división de INFORMACIÓN Y CONTROL DE PUBLICACIONES S.A (INTROL) se limita a la realización de pruebas para la revisión de los datos de recuento suministrados por el editor con la finalidad de expresar una opinión sobre la razonabilidad de dichos datos de acuerdo con las Normas Técnicas para el control de los MEC.

Por tanto, INTROL no acepta responsabilidad alguna por las inexactitudes o errores que puedan existir en los datos de recuento. Tampoco acepta ninguna responsabilidad por la falsedad en los datos de recuento recibidos del editor, ni por otros datos de medición que no están incluidos en el análisis.