



INFORMACION Y CONTROL DE PUBLICACIONES, S.A.

Velázquez, 46, 1º Drcha - Tel. 91 435 00 32 Fax 91 435 96 05 - 28001 - MADRID
 Entença, 218 Entr. 7 - Tel 93 439 24 18 Fax 93 419 25 34 - 08029 - BARCELONA

Título: ENTOMELLOSO.COM
URL Primaria: http://www.entomelloso.com
Editor: Twcan Siglo XXI, S.L.
Domicilio: Alzaraz, 15, 5º D
Ciudad: 02006 ALBACETE
Teléfono:
Fax:
E-mail:
Clasificación: Noticias e Información
Sub-Clasificación: Noticias globales y actualidad



1. Cifras totales y promedios (Nacional e Internacional)

MES - AÑO	NAVEGADORES UNICOS	VISITAS	PAGINAS
Abril - 2017	67.157	166.820	260.702
PROMEDIO DIARIO	4.603	5.561	8.690
PROMEDIO LUNES-VIERNES	4.874	5.862	9.024
PROMEDIO SABADO-DOMINGO	4.060	4.958	8.022
PAGINAS / VISITAS	1,56		
DURACION MEDIA VISITAS	0:01:16		
DURACION MEDIA PAGINAS	0:02:16		

2. Secciones (Nacional e Internacional)

	PAGINAS	%
HOME	33.672	12.92 %
RESTO	227.030	87.08 %

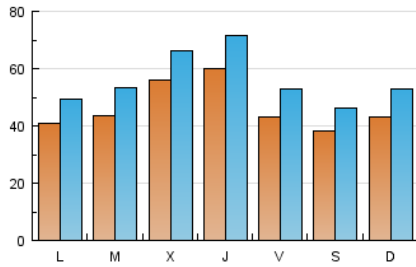
3. Por día del mes (Nacional e Internacional)

Día	N. únicos	Visitas	Páginas	Día	N. únicos	Visitas	Páginas	Día	N. únicos	Visitas	Páginas
1	2.856	3.423	5.153	11	3.787	4.790	7.740	21	4.694	5.553	8.839
2	2.099	2.566	3.881	12	3.619	4.388	7.080	22	3.435	4.046	6.449
3	3.799	4.643	7.477	13	3.627	4.414	7.030	23	2.798	3.289	5.395
4	5.087	5.970	9.161	14	3.845	4.939	8.511	24	4.596	5.559	8.580
5	6.735	8.089	12.155	15	4.369	5.419	9.271	25	5.578	6.853	10.734
6	4.271	5.027	7.931	16	4.962	6.040	9.640	26	7.324	8.252	11.532
7	3.514	4.219	6.687	17	4.097	4.831	8.085	27	6.596	7.745	11.079
8	2.651	3.247	5.212	18	3.015	3.682	5.806	28	5.253	6.358	10.149
9	3.113	3.780	6.139	19	4.730	5.796	8.490	29	5.713	7.084	11.565
10	3.875	4.744	7.373	20	9.434	11.392	16.047	30	8.605	10.682	17.511

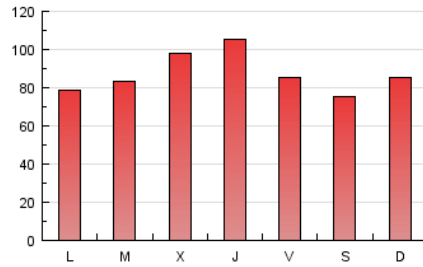
4. Gráficas (Nacional e Internacional)

4.1 Por día de la semana (promedio)

N. únicos / Visitas (x 100)

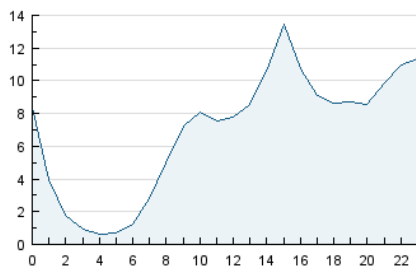


Páginas (x 100)

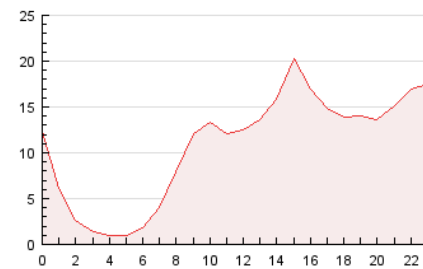


4.2 Por franja horaria (promedio)

Visitas (x 1000)

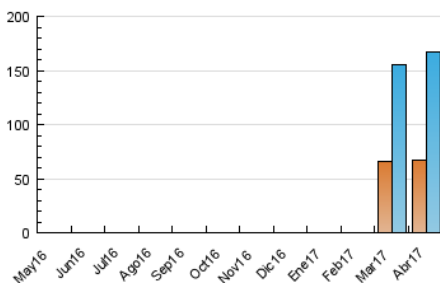


Páginas (x 1000)

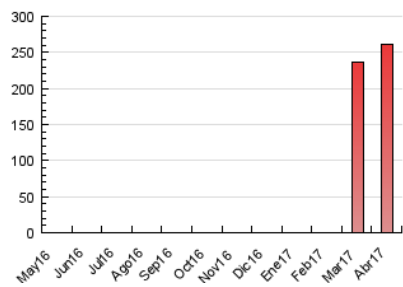


4.3 Por meses

N. únicos / Visitas (x 1000)



Páginas (x 1000)





INFORMACION Y CONTROL DE PUBLICACIONES, S.A.

Velázquez, 46, 1º Drcha - Tel. 91 435 00 32 Fax 91 435 96 05 - 28001 - MADRID
 Entença, 218 Entr. 7 - Tel 93 439 24 18 Fax 93 419 25 34 - 08029 - BARCELONA

Anexo - Tráfico Nacional

Título: ENTOMELLOSO.COM
URL Primaria: http://www.entomelloso.com
Editor: Twcan Siglo XXI, S.L.
Domicilio: Alzaraz, 15, 5º D
Ciudad: 02006 ALBACETE
Teléfono:
Fax:
E-mail:
Clasificación: Noticias e Información
Sub-Clasificación: Noticias globales y actualidad



1. Cifras totales y promedios (Nacional)

MES - AÑO	NAVEGADORES UNICOS	VISITAS	PAGINAS
Abril - 2017	62.037	160.656	253.531
PROMEDIO DIARIO	4.409	5.355	8.451
PROMEDIO LUNES-VIERNES	4.673	5.648	8.774
PROMEDIO SABADO-DOMINGO	3.881	4.770	7.806
PAGINAS / VISITAS	1,58		
DURACION MEDIA VISITAS	0:01:18		
DURACION MEDIA PAGINAS	0:02:16		

2. Secciones (Nacional)

	PAGINAS	%
HOME	33.235	13.11 %
RESTO	220.296	86.89 %

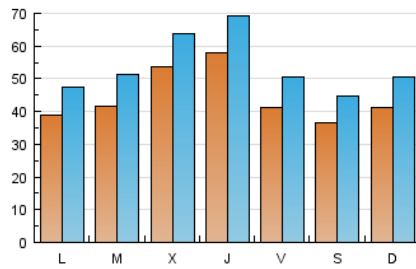
3. Por día del mes (Nacional)

Día	N. únicos	Visitas	Páginas	Día	N. únicos	Visitas	Páginas	Día	N. únicos	Visitas	Páginas
1	2.677	3.235	4.932	11	3.556	4.543	7.465	21	4.415	5.259	8.507
2	1.853	2.307	3.605	12	3.362	4.122	6.773	22	3.303	3.907	6.290
3	3.613	4.447	7.262	13	3.513	4.289	6.870	23	2.625	3.112	5.193
4	4.911	5.789	8.958	14	3.703	4.786	8.309	24	4.461	5.412	8.386
5	6.530	7.870	11.902	15	4.244	5.289	9.083	25	5.429	6.692	10.532
6	4.104	4.849	7.718	16	4.849	5.922	9.497	26	7.135	8.055	11.294
7	3.333	4.027	6.467	17	3.963	4.683	7.892	27	6.366	7.504	10.805
8	2.533	3.127	5.060	18	2.805	3.456	5.528	28	5.034	6.132	9.909
9	2.891	3.549	5.884	19	4.466	5.505	8.154	29	5.461	6.815	11.278
10	3.582	4.434	7.040	20	9.174	11.102	15.702	30	8.370	10.437	17.236

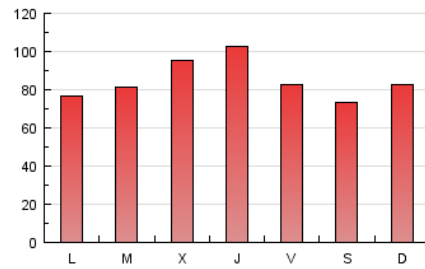
4. Gráficas (Nacional)

4.1 Por día de la semana (promedio)

N. únicos / Visitas (x 100)

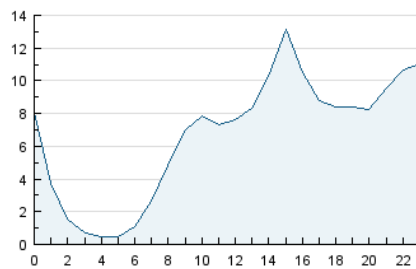


Páginas (x 100)

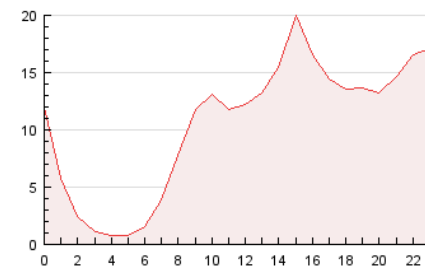


4.2 Por franja horaria (promedio)

Visitas (x 1000)

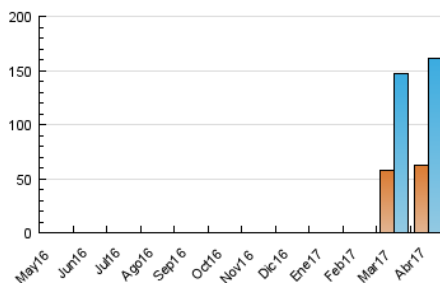


Páginas (x 1000)

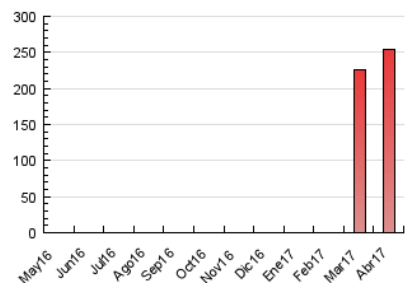


4.3 Por meses

N. únicos / Visitas (x 1000)



Páginas (x 1000)



5. Observaciones

Este Medio Electrónico de Comunicación ha sido medido por la herramienta Google Analytics de Google

6. Definiciones básicas (Para más información ver Normas Técnicas para el Control de los Medios Electrónicos de Comunicación)

Página Vista:

Conjunto de ficheros enviado a un usuario como resultado de una petición del mismo recibida por el servidor. Cuando la página está formada por varios marcos (frames), el conjunto de los mismos tendrá, a efectos de cómputo, la consideración de una página unitaria.

Visita:

Una secuencia ininterrumpida de páginas servidas a un usuario válido. Si dicho usuario no realiza peticiones de páginas en un periodo de tiempo (30 min) la siguiente petición constituirá el inicio de una nueva visita.

Navegador Único:

Total de combinaciones únicas de una dirección IP y un identificador adicional. Los medios pueden utilizar cookies o el Identificador de Alta de registro.

Duración Página Vista:

Tiempo acumulado en segundos de todas las páginas vistas (en visitas de dos o más páginas vistas), dividido por el número total de páginas vistas.

Duración Visita:

Tiempo en segundos de todas las visitas de dos o más páginas vistas, dividido por el número total de visitas de dos o más páginas vistas.

Tráfico nacional:

Audiencia/difusión correspondiente a España medida en base a los datos de las direcciones IP registradas por el sistema de medición.

7. Opinión

De OJDinteractiva, la división de INFORMACIÓN Y CONTROL DE PUBLICACIONES S.A.:

Hemos examinado la información facilitada por el editor del medio electrónico para el periodo que comprende la presente certificación.

Nuestro examen se ha realizado de acuerdo con las normas y procedimientos establecidos en las Normas Técnicas para el Control de los Medios Electrónicos de Comunicación.

En nuestra opinión, la presente acta presenta razonablemente la difusión/audiencia registrada por este medio electrónico.

ADVERTENCIA:

El trabajo de OJDinteractiva, la división de INFORMACIÓN Y CONTROL DE PUBLICACIONES S.A (INTROL) se limita a la realización de pruebas para la revisión de los datos de recuento suministrados por el editor con la finalidad de expresar una opinión sobre la razonabilidad de dichos datos de acuerdo con las Normas Técnicas para el control de los MEC.

Por tanto, INTROL no acepta responsabilidad alguna por las inexactitudes o errores que puedan existir en los datos de recuento. Tampoco acepta ninguna responsabilidad por la falsedad en los datos de recuento recibidos del editor, ni por otros datos de medición que no están incluidos en el análisis.

Mayo - 2017

OJDinteractiva