



INFORMACION Y CONTROL DE PUBLICACIONES, S.A.

Serrano, 21 - 6 planta - Tel. 91 435 00 32 Fax 91 435 96 05 - 28001 MADRID
Entença, 218 Entr. 7 - Tel 93 439 24 18 Fax 93 419 25 34 - 08029 BARCELONA

Título: DIARIO DE JEREZ
URL Primaria: http://www.diariodejerez.es
Editor: Diario de Jerez, S.A.
Domicilio: Patricio Garvey, s/n
Ciudad: 11402 CÁDIZ
Teléfono: 956 321 411
Fax: 956 349 904
E-mail:
Clasificación: Noticias e Información
Sub-Clasificación: Noticias globales y actualidad

Joly digital
diariodejerez.es

1. Cifras totales y promedios (Nacional e Internacional)

MES - AÑO	NAVEGADORES UNICOS	VISITAS	PAGINAS
Diciembre - 2012	147.222	519.312	1.592.753
PROMEDIO DIARIO	13.104	16.752	51.379
PROMEDIO LUNES-VIERNES	13.578	17.285	52.063
PROMEDIO SABADO-DOMINGO	12.108	15.632	49.943
PAGINAS / VISITAS	3,07		
DURACION MEDIA VISITAS	0:13:38		
DURACION MEDIA PAGINAS	0:04:27		

2. Secciones (Nacional e Internacional)

	PAGINAS	%
HOME	785.596	49.32 %
RESTO	807.157	50.68 %

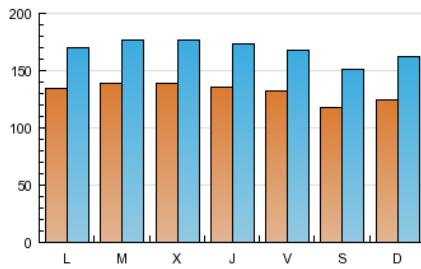
3. Por día del mes (Nacional e Internacional)

Día	N. únicos	Visitas	Páginas	Día	N. únicos	Visitas	Páginas	Día	N. únicos	Visitas	Páginas
1	12.564	15.952	49.443	11	15.295	19.424	56.366	21	12.677	16.028	53.560
2	13.738	17.940	62.332	12	14.294	18.184	52.589	22	11.667	15.550	47.723
3	15.431	19.658	69.400	13	14.380	18.461	55.266	23	11.733	15.146	43.953
4	14.773	18.935	58.086	14	13.602	17.119	55.996	24	10.361	12.805	33.456
5	14.015	17.832	52.394	15	12.425	15.829	55.903	25	10.589	13.435	30.211
6	13.287	17.209	54.185	16	12.843	16.783	50.752	26	12.923	16.421	45.122
7	13.834	17.668	52.618	17	15.250	19.624	61.781	27	12.799	16.251	46.935
8	11.360	14.700	42.049	18	14.886	18.835	57.641	28	12.761	16.266	48.022
9	12.914	16.830	52.113	19	14.368	18.207	56.316	29	10.724	13.447	47.010
10	15.518	20.035	65.268	20	13.651	17.551	51.037	30	11.109	14.144	48.150
								31	10.440	13.043	37.076

4. Gráficas (Nacional e Internacional)

4.1 Por día de la semana (promedio)

N. únicos / Visitas (x 100)

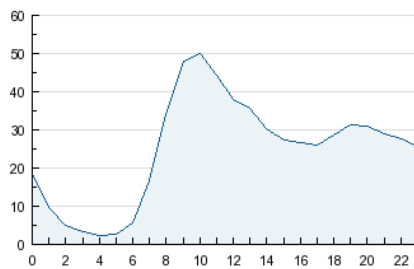


Páginas (x 100)

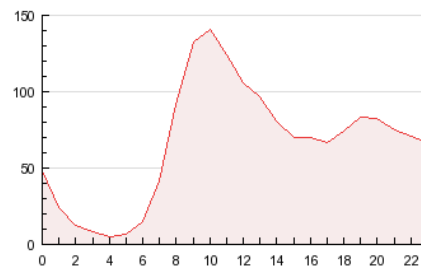


4.2 Por franja horaria (promedio)

Visitas (x 1000)

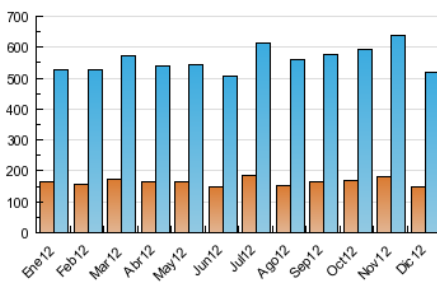


Páginas (x 1000)

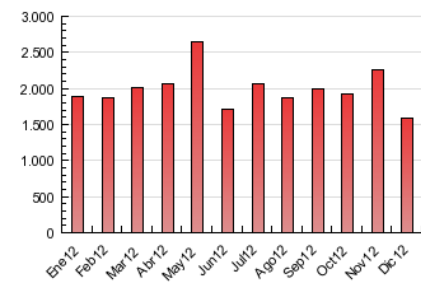


4.3 Por meses

N. únicos / Visitas (x 1000)



Páginas (x 1000)





INFORMACION Y CONTROL DE PUBLICACIONES, S.A.

Serrano, 21 - 6 planta - Tel. 91 435 00 32 Fax 91 435 96 05 - 28001 MADRID
Entença, 218 Entr. 7 - Tel 93 439 24 18 Fax 93 419 25 34 - 08029 BARCELONA

Anexo - Tráfico Nacional

Título: DIARIO DE JEREZ
URL Primaria: http://www.diariodejerez.es
Editor: Diario de Jerez, S.A.
Domicilio: Patricio Garvey, s/n
Ciudad: 11402 CÁDIZ
Teléfono: 956 321 411
Fax: 956 349 904
E-mail:
Clasificación: Noticias e Información
Sub-Clasificación: Noticias globales y actualidad

Joly digital
diariodejerez.es

1. Cifras totales y promedios (Nacional)

MES - AÑO	NAVEGADORES UNICOS	VISITAS	PAGINAS
Diciembre - 2012	134.725	488.575	1.505.679
PROMEDIO DIARIO	12.316	15.760	48.570
PROMEDIO LUNES-VIERNES	12.754	16.251	49.196
PROMEDIO SABADO-DOMINGO	11.395	14.731	47.256
PAGINAS / VISITAS	3,08		
DURACION MEDIA VISITAS	0:13:35		
DURACION MEDIA PAGINAS	0:04:25		

2. Secciones (Nacional)

	PAGINAS	%
HOME	753.836	50.07 %
RESTO	751.843	49.93 %

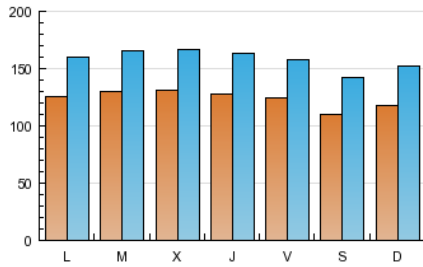
3. Por día del mes (Nacional)

Día	N. únicos	Visitas	Páginas	Día	N. únicos	Visitas	Páginas	Día	N. únicos	Visitas	Páginas
1	11.732	14.890	46.561	11	14.274	18.164	52.992	21	11.972	15.149	51.003
2	12.901	16.844	58.854	12	13.365	17.020	49.572	22	11.052	14.772	45.217
3	14.450	18.406	65.704	13	13.489	17.281	52.041	23	11.116	14.375	42.034
4	13.801	17.715	54.611	14	12.690	15.997	52.443	24	9.667	11.968	31.227
5	13.104	16.677	49.673	15	11.617	14.828	52.766	25	10.036	12.748	28.703
6	12.405	16.091	50.900	16	12.107	15.841	47.766	26	12.290	15.648	43.101
7	12.876	16.475	49.394	17	14.364	18.466	58.364	27	12.176	15.475	44.637
8	10.618	13.759	39.612	18	13.950	17.665	54.350	28	12.162	15.503	46.038
9	12.041	15.728	49.090	19	13.554	17.178	53.399	29	10.185	12.785	44.992
10	14.518	18.747	61.580	20	12.857	16.544	48.411	30	10.583	13.487	45.668
								31	9.842	12.349	34.976

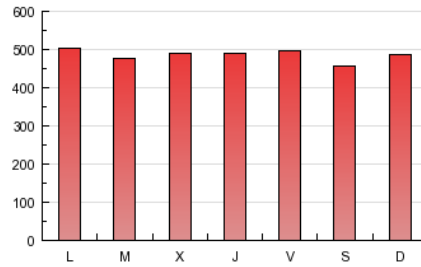
4. Gráficas (Nacional)

4.1 Por día de la semana (promedio)

N. únicos / Visitas (x 100)

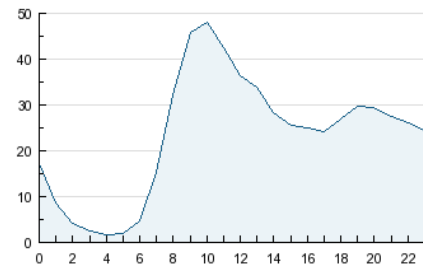


Páginas (x 100)

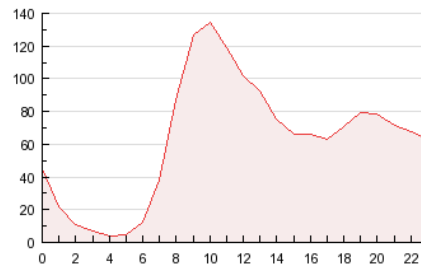


4.2 Por franja horaria (promedio)

Visitas (x 1000)

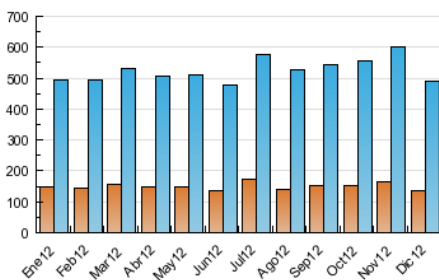


Páginas (x 1000)

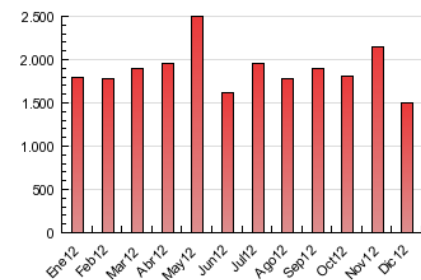


4.3 Por meses

N. únicos / Visitas (x 1000)



Páginas (x 1000)



5. Observaciones

Este Medio Electrónico de Comunicación ha sido medido por la herramienta Site Census de Nielsen Online que ha obtenido la calificación de *** (3 estrellas) en la homologación de OJDInteractiva

6. Definiciones básicas (Para más información ver Normas Técnicas para el Control de los Medios Electrónicos de Comunicación)

Página Vista:

Conjunto de ficheros enviado a un usuario como resultado de una petición del mismo recibida por el servidor. Cuando la página está formada por varios marcos (frames), el conjunto de los mismos tendrá, a efectos de cómputo, la consideración de una página unitaria.

Visita:

Una secuencia ininterrumpida de páginas servidas a un usuario válido. Si dicho usuario no realiza peticiones de páginas en un periodo de tiempo (30 min) la siguiente petición constituirá el inicio de una nueva visita.

Navegador Único:

Total de combinaciones únicas de una dirección IP y un identificador adicional. Los medios pueden utilizar cookies o el Identificador de Alta de registro.

Duración Página Vista:

Tiempo acumulado en segundos de todas las páginas vistas (en visitas de dos o más páginas vistas), dividido por el número total de páginas vistas.

Duración Visita:

Tiempo en segundos de todas las visitas de dos o más páginas vistas, dividido por el número total de dos o más páginas vistas.

Tráfico nacional:

Audiencia/difusión correspondiente a España medida en base a los datos de las direcciones IP registradas por el sistema de medición.

7. Opinión

De OJDinteractiva, la división de INFORMACIÓN Y CONTROL DE PUBLICACIONES S.A.:

Hemos examinado la información facilitada por el editor del medio electrónico para el periodo que comprende la presente certificación. Nuestro examen se ha realizado de acuerdo con las normas y procedimientos establecidos en las Normas Técnicas para el Control de los Medios Electrónicos de Comunicación.

En nuestra opinión, la presente acta presenta razonablemente la difusión/audiencia registrada por este medio electrónico.

ADVERTENCIA:

El trabajo de OJDinteractiva, la división de INFORMACIÓN Y CONTROL DE PUBLICACIONES S.A (INTROL) se limita a la realización de pruebas para la revisión de los datos de recuento suministrados por el editor con la finalidad de expresar una opinión sobre la razonabilidad de dichos datos de acuerdo con las Normas Técnicas para el control de los MEC.

Por tanto, INTROL no acepta responsabilidad alguna por las inexactitudes o errores que puedan existir en los datos de recuento. Tampoco acepta ninguna responsabilidad por la falsedad en los datos de recuento recibidos del editor, ni por otros datos de medición que no están incluidos en el análisis.