



## INFORMACION Y CONTROL DE PUBLICACIONES, S.A.

Serrano, 21 - 6 planta - Tel. 91 435 00 32 Fax 91 435 96 05 - 28001 MADRID  
Entença, 218 Entr. 7 - Tel 93 439 24 18 Fax 93 419 25 34 - 08029 BARCELONA

**Título:** DIARIO DE JEREZ  
**URL Primaria:** http://www.diariodejerez.es  
**Editor:** Diario de Jerez, S.A.  
**Domicilio:** Patricio Garvey, s/n  
**Ciudad:** 11402 CÁDIZ  
**Teléfono:** 956 321 411  
**Fax:** 956 349 904  
**E-mail:**  
**Clasificación:** Noticias e Información  
**Sub-Clasificación:** Noticias globales y actualidad

Joly digital  
diariodejerez.es

### 1. Cifras totales y promedios (Nacional e Internacional)

MES - AÑO	NAVEGADORES UNICOS	VISITAS	PAGINAS
Noviembre - 2012	180.212	638.358	2.261.290
<b>PROMEDIO DIARIO</b>	<b>16.062</b>	<b>21.279</b>	<b>75.376</b>
<b>PROMEDIO LUNES-VIERNES</b>	<b>16.853</b>	<b>22.275</b>	<b>79.948</b>
<b>PROMEDIO SABADO-DOMINGO</b>	<b>13.888</b>	<b>18.540</b>	<b>62.805</b>
<b>PAGINAS / VISITAS</b>	<b>3,54</b>		
<b>DURACION MEDIA VISITAS</b>	<b>0:13:57</b>		
<b>DURACION MEDIA PAGINAS</b>	<b>0:03:56</b>		

### 2. Secciones (Nacional e Internacional)

	PAGINAS	%
<b>HOME</b>	1.003.438	44.37 %
<b>RESTO</b>	1.257.852	55.63 %

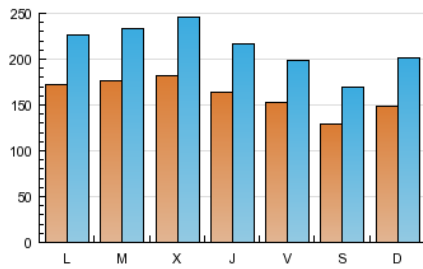
### 3. Por día del mes (Nacional e Internacional)

Día	N. únicos	Visitas	Páginas	Día	N. únicos	Visitas	Páginas	Día	N. únicos	Visitas	Páginas
1	12.761	16.691	54.293	11	14.171	18.748	63.330	21	23.030	32.353	145.457
2	14.347	18.652	56.905	12	16.588	21.413	62.143	22	20.737	28.431	107.848
3	12.487	16.362	50.464	13	15.919	20.698	61.857	23	16.332	21.379	67.289
4	14.740	20.042	62.979	14	17.896	24.481	75.049	24	12.907	16.842	52.870
5	16.053	20.883	66.954	15	16.115	21.118	90.978	25	14.790	19.920	62.146
6	15.753	20.480	65.563	16	15.501	20.296	67.384	26	17.040	22.192	69.529
7	15.824	20.766	68.813	17	13.453	18.088	61.789	27	16.164	20.915	68.648
8	16.111	21.282	64.995	18	15.934	21.890	95.465	28	16.022	20.669	69.680
9	15.607	20.198	66.111	19	19.404	26.200	116.903	29	15.998	20.652	76.954
10	12.621	16.425	53.397	20	22.665	31.421	177.536	30	14.899	18.871	57.961

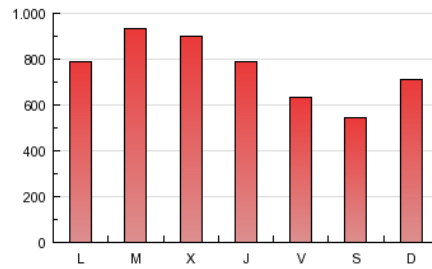
4. Gráficas (Nacional e Internacional)

4.1 Por día de la semana (promedio)

N. únicos / Visitas (x 100)

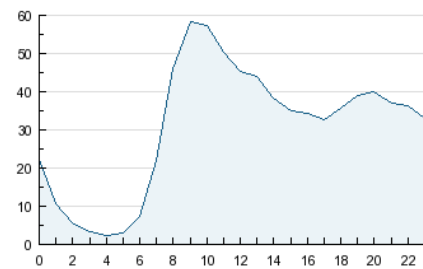


Páginas (x 100)

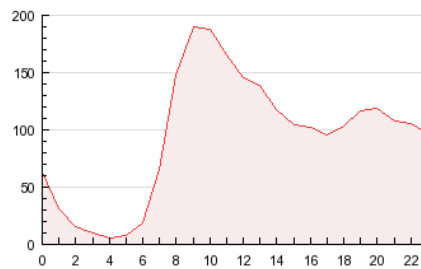


4.2 Por franja horaria (promedio)

Visitas (x 1000)

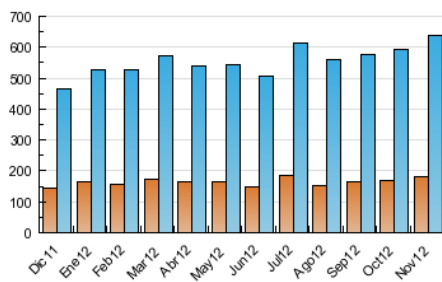


Páginas (x 1000)

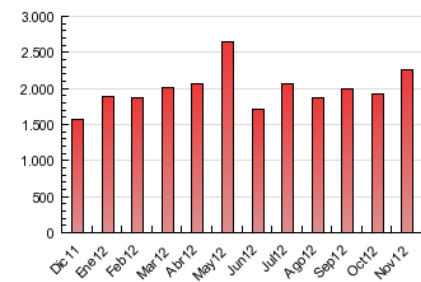


4.3 Por meses

N. únicos / Visitas (x 1000)



Páginas (x 1000)





## INFORMACION Y CONTROL DE PUBLICACIONES, S.A.

Serrano, 21 - 6 planta - Tel. 91 435 00 32 Fax 91 435 96 05 - 28001 MADRID  
Entença, 218 Entr. 7 - Tel 93 439 24 18 Fax 93 419 25 34 - 08029 BARCELONA

### Anexo - Tráfico Nacional

**Título:** DIARIO DE JEREZ  
**URL Primaria:** http://www.diariodejerez.es  
**Editor:** Diario de Jerez, S.A.  
**Domicilio:** Patricio Garvey, s/n  
**Ciudad:** 11402 CÁDIZ  
**Teléfono:** 956 321 411  
**Fax:** 956 349 904  
**E-mail:**  
**Clasificación:** Noticias e Información  
**Sub-Clasificación:** Noticias globales y actualidad

Joly digital  
**diariodejerez.es**

#### 1. Cifras totales y promedios (Nacional)

MES - AÑO	NAVEGADORES UNICOS	VISITAS	PAGINAS
Noviembre - 2012	165.140	600.562	2.148.815
<b>PROMEDIO DIARIO</b>	<b>15.079</b>	<b>20.019</b>	<b>71.627</b>
<b>PROMEDIO LUNES-VIERNES</b>	<b>15.812</b>	<b>20.941</b>	<b>75.947</b>
<b>PROMEDIO SABADO-DOMINGO</b>	<b>13.063</b>	<b>17.483</b>	<b>59.747</b>
<b>PAGINAS / VISITAS</b>	<b>3,58</b>		
<b>DURACION MEDIA VISITAS</b>	<b>0:13:58</b>		
<b>DURACION MEDIA PAGINAS</b>	<b>0:03:55</b>		

#### 2. Secciones (Nacional)

	PAGINAS	%
<b>HOME</b>	964.631	44.89 %
<b>RESTO</b>	1.184.184	55.11 %

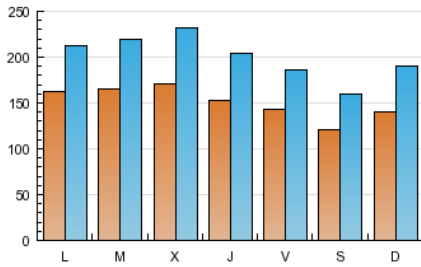
#### 3. Por día del mes (Nacional)

Día	N. únicos	Visitas	Páginas	Día	N. únicos	Visitas	Páginas	Día	N. únicos	Visitas	Páginas
1	11.960	15.679	51.524	11	13.327	17.684	60.048	21	21.706	30.581	138.712
2	13.437	17.506	53.909	12	15.548	20.083	58.682	22	19.394	26.720	102.326
3	11.762	15.461	48.141	13	14.918	19.435	58.664	23	15.264	20.020	63.730
4	13.954	19.057	60.266	14	16.830	23.104	71.620	24	12.120	15.833	49.639
5	15.058	19.629	63.543	15	15.101	19.853	86.968	25	13.859	18.693	58.857
6	14.775	19.245	62.068	16	14.457	18.972	63.617	26	15.869	20.716	65.502
7	14.871	19.526	65.236	17	12.640	17.052	58.906	27	15.094	19.580	64.978
8	15.212	20.124	61.777	18	15.027	20.663	91.365	28	15.029	19.394	65.873
9	14.627	18.953	62.593	19	18.282	24.742	112.000	29	15.020	19.365	72.979
10	11.811	15.419	50.755	20	21.392	29.715	169.736	30	14.030	17.758	54.801

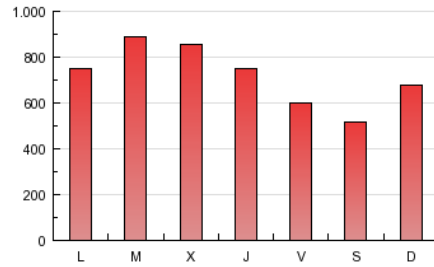
4. Gráficas (Nacional)

4.1 Por día de la semana (promedio)

N. únicos / Visitas (x 100)

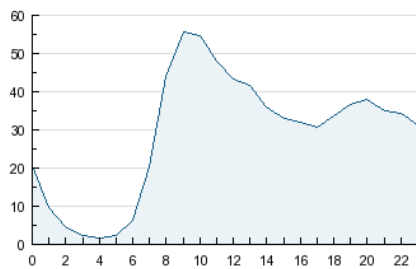


Páginas (x 100)

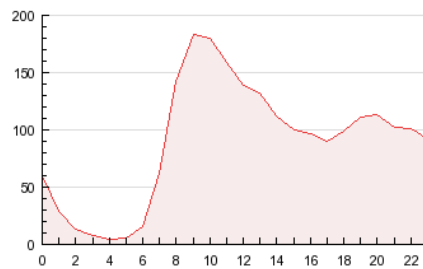


4.2 Por franja horaria (promedio)

Visitas (x 1000)

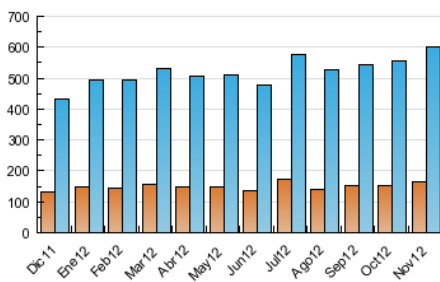


Páginas (x 1000)

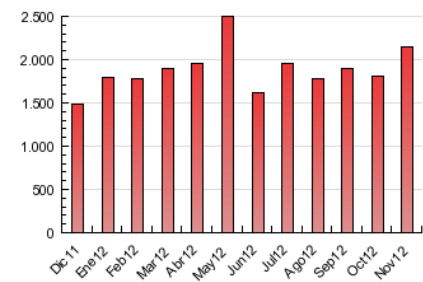


4.3 Por meses

N. únicos / Visitas (x 1000)



Páginas (x 1000)



## 5. Observaciones

Este Medio Electrónico de Comunicación ha sido medido por la herramienta Site Census de Nielsen Online que ha obtenido la calificación de \*\*\* (3 estrellas) en la homologación de OJDInteractiva

## 6. Definiciones básicas (Para más información ver Normas Técnicas para el Control de los Medios Electrónicos de Comunicación)

### Página Vista:

Conjunto de ficheros enviado a un usuario como resultado de una petición del mismo recibida por el servidor. Cuando la página está formada por varios marcos (frames), el conjunto de los mismos tendrá, a efectos de cómputo, la consideración de una página unitaria.

### Visita:

Una secuencia ininterrumpida de páginas servidas a un usuario válido. Si dicho usuario no realiza peticiones de páginas en un periodo de tiempo (30 min) la siguiente petición constituirá el inicio de una nueva visita.

### Navegador Único:

Total de combinaciones únicas de una dirección IP y un identificador adicional. Los medios pueden utilizar cookies o el Identificador de Alta de registro.

### Duración Página Vista:

Tiempo acumulado en segundos de todas las páginas vistas (en visitas de dos o más páginas vistas), dividido por el número total de páginas vistas.

### Duración Visita:

Tiempo en segundos de todas las visitas de dos o más páginas vistas, dividido por el número total de dos o más páginas vistas.

### Tráfico nacional:

Audiencia/difusión correspondiente a España medida en base a los datos de las direcciones IP registradas por el sistema de medición.

## 7. Opinión

De OJDinteractiva, la división de INFORMACIÓN Y CONTROL DE PUBLICACIONES S.A.:

Hemos examinado la información facilitada por el editor del medio electrónico para el periodo que comprende la presente certificación. Nuestro examen se ha realizado de acuerdo con las normas y procedimientos establecidos en las Normas Técnicas para el Control de los Medios Electrónicos de Comunicación.

En nuestra opinión, la presente acta presenta razonablemente la difusión/audiencia registrada por este medio electrónico.

### ADVERTENCIA:

El trabajo de OJDinteractiva, la división de INFORMACIÓN Y CONTROL DE PUBLICACIONES S.A (INTROL) se limita a la realización de pruebas para la revisión de los datos de recuento suministrados por el editor con la finalidad de expresar una opinión sobre la razonabilidad de dichos datos de acuerdo con las Normas Técnicas para el control de los MEC.

Por tanto, INTROL no acepta responsabilidad alguna por las inexactitudes o errores que puedan existir en los datos de recuento. Tampoco acepta ninguna responsabilidad por la falsedad en los datos de recuento recibidos del editor, ni por otros datos de medición que no están incluidos en el análisis.