



## INFORMACION Y CONTROL DE PUBLICACIONES, S.A.

Serrano, 21 - 6 planta - Tel. 91 435 00 32 Fax 91 435 96 05 - 28001 MADRID  
Entença, 218 Entr. 7 - Tel 93 439 24 18 Fax 93 419 25 34 - 08029 BARCELONA

**Título:** DIARIO DE JEREZ  
**URL Primaria:** http://www.diariodejerez.es  
**Editor:** Diario de Jerez, S.A.  
**Domicilio:** Patricio Garvey, s/n  
**Ciudad:** 11402 CÁDIZ  
**Teléfono:** 956 321 411  
**Fax:** 956 349 904  
**E-mail:**  
**Clasificación:** Noticias e Información  
**Sub-Clasificación:** Noticias globales y actualidad

Joly digital  
diariodejerez.es

### 1. Cifras totales y promedios (Nacional e Internacional)

MES - AÑO	NAVEGADORES UNICOS	VISITAS	PAGINAS
Octubre - 2012	166.899	591.104	1.916.978
<b>PROMEDIO DIARIO</b>	<b>14.724</b>	<b>19.068</b>	<b>61.838</b>
<b>PROMEDIO LUNES-VIERNES</b>	<b>15.464</b>	<b>19.989</b>	<b>64.664</b>
<b>PROMEDIO SABADO-DOMINGO</b>	<b>12.597</b>	<b>16.420</b>	<b>53.713</b>
<b>PAGINAS / VISITAS</b>	<b>3,24</b>		
<b>DURACION MEDIA VISITAS</b>	<b>0:12:58</b>		
<b>DURACION MEDIA PAGINAS</b>	<b>0:04:00</b>		

### 2. Secciones (Nacional e Internacional)

	PAGINAS	%
<b>HOME</b>	904.998	47.21 %
<b>RESTO</b>	1.011.980	52.79 %

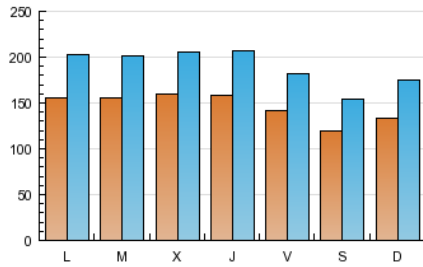
### 3. Por día del mes (Nacional e Internacional)

Día	N. únicos	Visitas	Páginas	Día	N. únicos	Visitas	Páginas	Día	N. únicos	Visitas	Páginas
1	15.809	20.471	72.037	11	14.942	19.201	57.039	21	14.226	18.601	68.670
2	15.623	20.112	62.297	12	12.312	15.772	50.863	22	16.039	21.078	67.149
3	15.699	20.317	66.973	13	11.955	15.552	48.247	23	16.034	20.929	63.039
4	15.926	20.528	63.310	14	12.967	16.904	57.912	24	16.776	22.040	67.182
5	14.478	18.472	59.610	15	15.266	19.763	62.267	25	16.072	21.040	66.473
6	12.077	15.647	52.509	16	15.026	19.303	58.506	26	14.924	19.023	65.560
7	12.599	16.588	56.982	17	17.571	22.261	66.772	27	11.589	14.736	43.093
8	15.029	19.440	70.965	18	16.669	21.751	69.560	28	13.289	17.685	53.437
9	15.109	19.662	60.755	19	15.009	19.315	58.717	29	15.903	20.407	67.834
10	15.311	19.828	72.807	20	12.076	15.649	48.856	30	15.743	20.523	74.086
								31	14.405	18.506	63.471

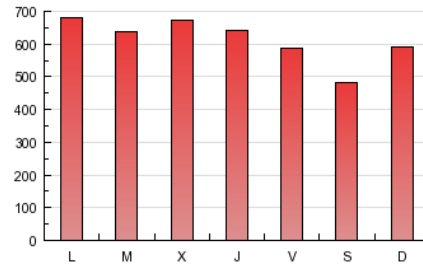
4. Gráficas (Nacional e Internacional)

4.1 Por día de la semana (promedio)

N. únicos / Visitas (x 100)

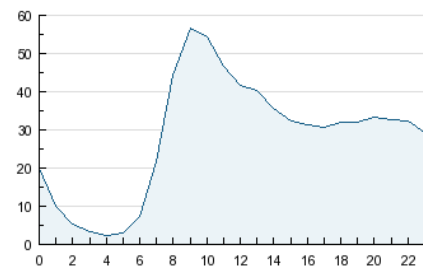


Páginas (x 100)

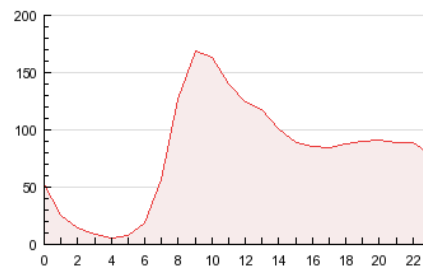


4.2 Por franja horaria (promedio)

Visitas (x 1000)

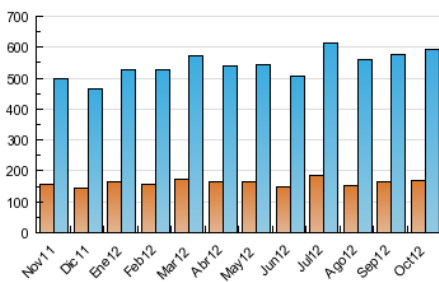


Páginas (x 1000)

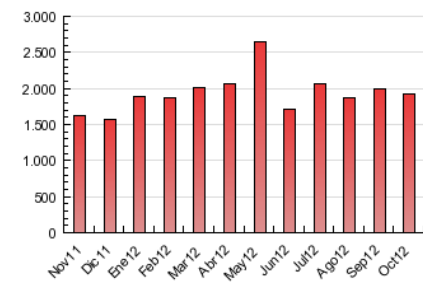


4.3 Por meses

N. únicos / Visitas (x 1000)



Páginas (x 1000)





## INFORMACION Y CONTROL DE PUBLICACIONES, S.A.

Serrano, 21 - 6 planta - Tel. 91 435 00 32 Fax 91 435 96 05 - 28001 MADRID  
Entença, 218 Entr. 7 - Tel 93 439 24 18 Fax 93 419 25 34 - 08029 BARCELONA

### Anexo - Tráfico Nacional

**Título:** DIARIO DE JEREZ  
**URL Primaria:** http://www.diariodejerez.es  
**Editor:** Diario de Jerez, S.A.  
**Domicilio:** Patricio Garvey, s/n  
**Ciudad:** 11402 CÁDIZ  
**Teléfono:** 956 321 411  
**Fax:** 956 349 904  
**E-mail:**  
**Clasificación:** Noticias e Información  
**Sub-Clasificación:** Noticias globales y actualidad

Joly digital  
diariodejerez.es

#### 1. Cifras totales y promedios (Nacional)

MES - AÑO	NAVEGADORES UNICOS	VISITAS	PAGINAS
Octubre - 2012	151.832	555.119	1.815.802
<b>PROMEDIO DIARIO</b>	<b>13.801</b>	<b>17.907</b>	<b>58.574</b>
<b>PROMEDIO LUNES-VIERNES</b>	<b>14.482</b>	<b>18.757</b>	<b>61.227</b>
<b>PROMEDIO SABADO-DOMINGO</b>	<b>11.842</b>	<b>15.465</b>	<b>50.948</b>
<b>PAGINAS / VISITAS</b>	<b>3,27</b>		
<b>DURACION MEDIA VISITAS</b>	<b>0:12:55</b>		
<b>DURACION MEDIA PAGINAS</b>	<b>0:03:57</b>		

#### 2. Secciones (Nacional)

	PAGINAS	%
<b>HOME</b>	869.982	47.91 %
<b>RESTO</b>	945.820	52.09 %

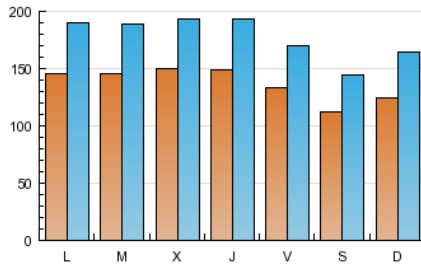
#### 3. Por día del mes (Nacional)

Día	N. únicos	Visitas	Páginas	Día	N. únicos	Visitas	Páginas	Día	N. únicos	Visitas	Páginas
1	14.824	19.228	68.269	11	13.937	17.939	53.719	21	13.359	17.524	65.470
2	14.581	18.805	58.872	12	11.473	14.732	47.935	22	15.085	19.836	63.718
3	14.704	19.055	63.332	13	11.169	14.559	45.162	23	15.057	19.725	59.337
4	14.918	19.266	59.722	14	12.174	15.908	55.081	24	15.770	20.755	63.955
5	13.610	17.370	56.315	15	14.281	18.540	58.859	25	15.133	19.832	63.099
6	11.388	14.772	49.773	16	14.059	18.092	55.034	26	13.993	17.848	62.374
7	11.921	15.728	54.347	17	16.535	21.006	63.642	27	10.881	13.828	40.645
8	14.113	18.275	67.336	18	15.640	20.458	66.339	28	12.514	16.687	50.830
9	14.088	18.407	57.466	19	14.040	18.084	55.695	29	14.710	18.944	63.714
10	14.326	18.599	69.171	20	11.330	14.712	46.273	30	14.734	19.264	70.468
								31	13.478	17.341	59.850

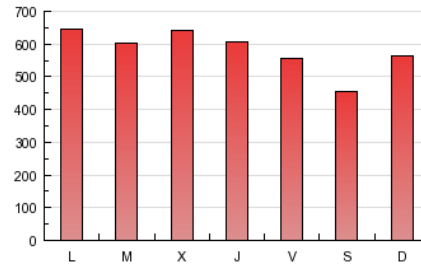
4. Gráficas (Nacional)

4.1 Por día de la semana (promedio)

N. únicos / Visitas (x 100)

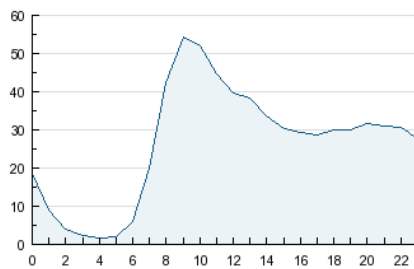


Páginas (x 100)

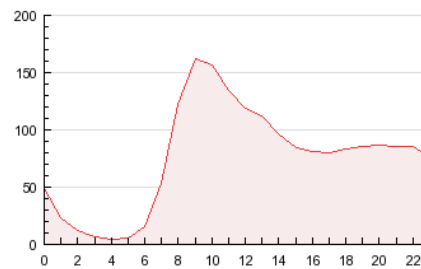


4.2 Por franja horaria (promedio)

Visitas (x 1000)

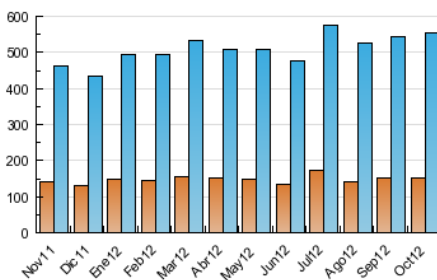


Páginas (x 1000)

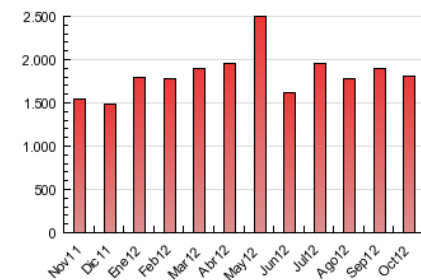


4.3 Por meses

N. únicos / Visitas (x 1000)



Páginas (x 1000)



## 5. Observaciones

Este Medio Electrónico de Comunicación ha sido medido por la herramienta Site Census de Nielsen Online que ha obtenido la calificación de \*\*\* (3 estrellas) en la homologación de OJDInteractiva

## 6. Definiciones básicas (Para más información ver Normas Técnicas para el Control de los Medios Electrónicos de Comunicación)

### Página Vista:

Conjunto de ficheros enviado a un usuario como resultado de una petición del mismo recibida por el servidor. Cuando la página está formada por varios marcos (frames), el conjunto de los mismos tendrá, a efectos de cómputo, la consideración de una página unitaria.

### Visita:

Una secuencia ininterrumpida de páginas servidas a un usuario válido. Si dicho usuario no realiza peticiones de páginas en un periodo de tiempo (30 min) la siguiente petición constituirá el inicio de una nueva visita.

### Navegador Único:

Total de combinaciones únicas de una dirección IP y un identificador adicional. Los medios pueden utilizar cookies o el Identificador de Alta de registro.

### Duración Página Vista:

Tiempo acumulado en segundos de todas las páginas vistas (en visitas de dos o más páginas vistas), dividido por el número total de páginas vistas.

### Duración Visita:

Tiempo en segundos de todas las visitas de dos o más páginas vistas, dividido por el número total de dos o más páginas vistas.

### Tráfico nacional:

Audiencia/difusión correspondiente a España medida en base a los datos de las direcciones IP registradas por el sistema de medición.

## 7. Opinión

De OJDinteractiva, la división de INFORMACIÓN Y CONTROL DE PUBLICACIONES S.A.:

Hemos examinado la información facilitada por el editor del medio electrónico para el periodo que comprende la presente certificación. Nuestro examen se ha realizado de acuerdo con las normas y procedimientos establecidos en las Normas Técnicas para el Control de los Medios Electrónicos de Comunicación.

En nuestra opinión, la presente acta presenta razonablemente la difusión/audiencia registrada por este medio electrónico.

### ADVERTENCIA:

El trabajo de OJDinteractiva, la división de INFORMACIÓN Y CONTROL DE PUBLICACIONES S.A (INTROL) se limita a la realización de pruebas para la revisión de los datos de recuento suministrados por el editor con la finalidad de expresar una opinión sobre la razonabilidad de dichos datos de acuerdo con las Normas Técnicas para el control de los MEC.

Por tanto, INTROL no acepta responsabilidad alguna por las inexactitudes o errores que puedan existir en los datos de recuento. Tampoco acepta ninguna responsabilidad por la falsedad en los datos de recuento recibidos del editor, ni por otros datos de medición que no están incluidos en el análisis.