



## INFORMACION Y CONTROL DE PUBLICACIONES, S.A.

Serrano, 21 - 6 planta - Tel. 91 435 00 32 Fax 91 435 96 05 - 28001 MADRID  
Entença, 218 Entr. 7 - Tel 93 439 24 18 Fax 93 419 25 34 - 08029 BARCELONA

**Título:** DIARIO DE JEREZ  
**URL Primaria:** http://www.diariodejerez.es  
**Editor:** Diario de Jerez, S.A.  
**Domicilio:** Patricio Garvey, s/n  
**Ciudad:** 11402 CÁDIZ  
**Teléfono:** 956 321 411  
**Fax:** 956 349 904  
**E-mail:**  
**Clasificación:** Noticias e Información  
**Sub-Clasificación:** Noticias globales y actualidad

Joly digital  
diariodejerez.es

### 1. Cifras totales y promedios (Nacional e Internacional)

MES - AÑO	NAVEGADORES UNICOS	VISITAS	PAGINAS
Septiembre - 2012	163.722	575.286	1.995.321
<b>PROMEDIO DIARIO</b>	<b>14.739</b>	<b>19.176</b>	<b>66.511</b>
<b>PROMEDIO LUNES-VIERNES</b>	<b>15.740</b>	<b>20.420</b>	<b>69.933</b>
<b>PROMEDIO SABADO-DOMINGO</b>	<b>12.738</b>	<b>16.688</b>	<b>59.666</b>
<b>PAGINAS / VISITAS</b>	<b>3,47</b>		
<b>DURACION MEDIA VISITAS</b>	<b>0:12:55</b>		
<b>DURACION MEDIA PAGINAS</b>	<b>0:03:44</b>		

### 2. Secciones (Nacional e Internacional)

	PAGINAS	%
<b>HOME</b>	892.441	44.73 %
<b>RESTO</b>	1.102.880	55.27 %

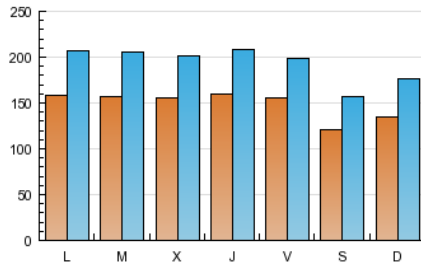
### 3. Por día del mes (Nacional e Internacional)

Día	N. únicos	Visitas	Páginas	Día	N. únicos	Visitas	Páginas	Día	N. únicos	Visitas	Páginas
1	12.037	16.002	55.432	11	15.318	19.909	64.948	21	14.429	18.505	58.430
2	12.816	16.604	61.818	12	15.731	20.345	64.813	22	11.730	15.121	46.055
3	14.936	19.542	65.408	13	17.325	22.622	84.107	23	12.838	16.742	60.295
4	14.958	19.363	62.198	14	17.707	22.512	77.106	24	15.662	20.140	62.887
5	14.698	19.067	63.068	15	11.923	15.554	52.313	25	17.177	22.394	71.265
6	14.822	19.355	58.510	16	14.216	19.200	75.076	26	16.074	20.971	76.823
7	14.534	18.725	62.035	17	17.571	22.877	110.470	27	16.471	21.658	71.016
8	11.998	15.440	51.410	18	15.510	20.327	79.815	28	15.384	19.842	66.703
9	13.404	17.644	68.399	19	15.658	20.150	68.146	29	12.610	16.485	60.292
10	15.383	20.145	64.525	20	15.444	19.953	66.387	30	13.811	18.092	65.571

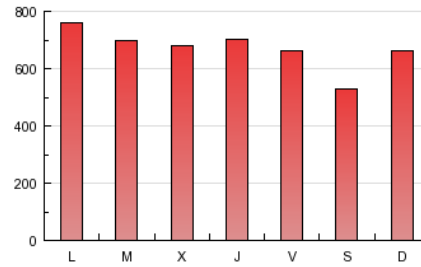
4. Gráficas (Nacional e Internacional)

4.1 Por día de la semana (promedio)

N. únicos / Visitas (x 100)

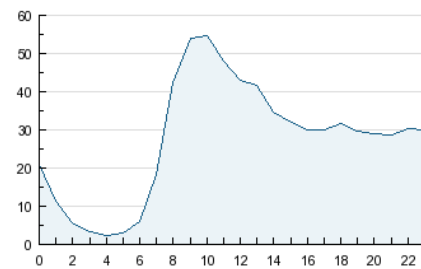


Páginas (x 100)

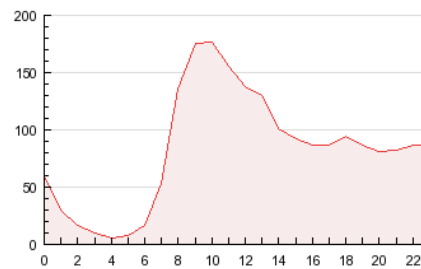


4.2 Por franja horaria (promedio)

Visitas (x 1000)

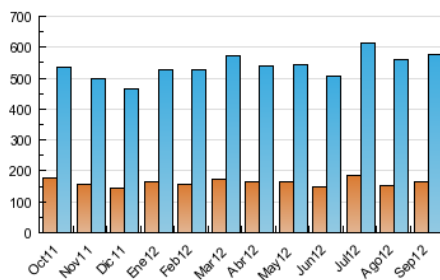


Páginas (x 1000)

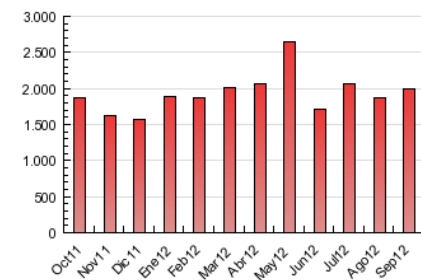


4.3 Por meses

N. únicos / Visitas (x 1000)



Páginas (x 1000)





## INFORMACION Y CONTROL DE PUBLICACIONES, S.A.

Serrano, 21 - 6 planta - Tel. 91 435 00 32 Fax 91 435 96 05 - 28001 MADRID  
Entença, 218 Entr. 7 - Tel 93 439 24 18 Fax 93 419 25 34 - 08029 BARCELONA

### Anexo - Tráfico Nacional

**Título:** DIARIO DE JEREZ  
**URL Primaria:** http://www.diariodejerez.es  
**Editor:** Diario de Jerez, S.A.  
**Domicilio:** Patricio Garvey, s/n  
**Ciudad:** 11402 CÁDIZ  
**Teléfono:** 956 321 411  
**Fax:** 956 349 904  
**E-mail:**  
**Clasificación:** Noticias e Información  
**Sub-Clasificación:** Noticias globales y actualidad

Joly digital  
diariodejerez.es

#### 1. Cifras totales y promedios (Nacional)

MES - AÑO	NAVEGADORES UNICOS	VISITAS	PAGINAS
Septiembre - 2012	150.756	542.448	1.897.320
<b>PROMEDIO DIARIO</b>	<b>13.872</b>	<b>18.082</b>	<b>63.244</b>
<b>PROMEDIO LUNES-VIERNES</b>	<b>14.807</b>	<b>19.248</b>	<b>66.477</b>
<b>PROMEDIO SABADO-DOMINGO</b>	<b>12.003</b>	<b>15.749</b>	<b>56.777</b>
<b>PAGINAS / VISITAS</b>	<b>3,50</b>		
<b>DURACION MEDIA VISITAS</b>	<b>0:12:47</b>		
<b>DURACION MEDIA PAGINAS</b>	<b>0:03:40</b>		

#### 2. Secciones (Nacional)

	PAGINAS	%
<b>HOME</b>	858.428	45.24 %
<b>RESTO</b>	1.038.892	54.76 %

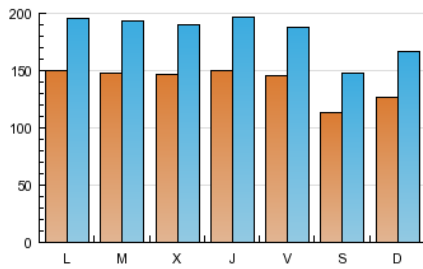
#### 3. Por día del mes (Nacional)

Día	N. únicos	Visitas	Páginas	Día	N. únicos	Visitas	Páginas	Día	N. únicos	Visitas	Páginas
1	11.361	15.127	53.235	11	14.438	18.817	61.940	21	13.531	17.380	55.110
2	12.068	15.669	58.781	12	14.797	19.172	61.691	22	10.946	14.140	43.339
3	14.025	18.422	61.816	13	16.305	21.325	80.033	23	12.033	15.704	57.023
4	13.981	18.140	58.672	14	16.719	21.268	73.842	24	14.707	18.955	59.370
5	13.796	17.946	59.936	15	11.276	14.718	49.757	25	16.151	21.119	67.805
6	13.932	18.226	55.559	16	13.469	18.227	71.974	26	15.156	19.788	73.236
7	13.629	17.574	58.812	17	16.676	21.752	106.298	27	15.500	20.431	67.324
8	11.339	14.608	48.834	18	14.662	19.253	76.234	28	14.462	18.673	63.235
9	12.663	16.666	65.393	19	14.729	19.004	64.422	29	11.877	15.558	56.999
10	14.496	19.030	61.519	20	14.441	18.681	62.694	30	12.998	17.075	62.437

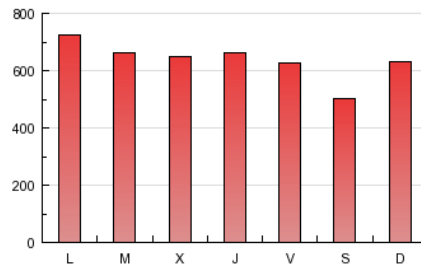
4. Gráficas (Nacional)

4.1 Por día de la semana (promedio)

N. únicos / Visitas (x 100)

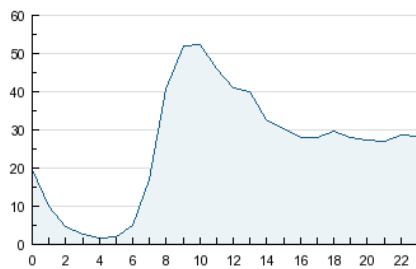


Páginas (x 100)

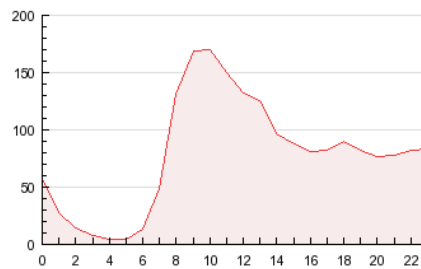


4.2 Por franja horaria (promedio)

Visitas (x 1000)

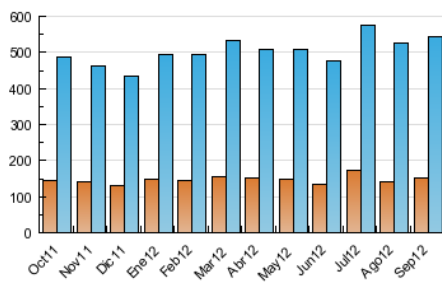


Páginas (x 1000)

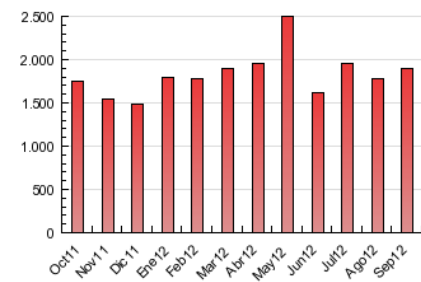


4.3 Por meses

N. únicos / Visitas (x 1000)



Páginas (x 1000)



## 5. Observaciones

Este Medio Electrónico de Comunicación ha sido medido por la herramienta Site Census de Nielsen Online que ha obtenido la calificación de \*\*\* (3 estrellas) en la homologación de OJDInteractiva

## 6. Definiciones básicas (Para más información ver Normas Técnicas para el Control de los Medios Electrónicos de Comunicación)

### Página Vista:

Conjunto de ficheros enviado a un usuario como resultado de una petición del mismo recibida por el servidor. Cuando la página está formada por varios marcos (frames), el conjunto de los mismos tendrá, a efectos de cómputo, la consideración de una página unitaria.

### Visita:

Una secuencia ininterrumpida de páginas servidas a un usuario válido. Si dicho usuario no realiza peticiones de páginas en un periodo de tiempo (30 min) la siguiente petición constituirá el inicio de una nueva visita.

### Navegador Único:

Total de combinaciones únicas de una dirección IP y un identificador adicional. Los medios pueden utilizar cookies o el Identificador de Alta de registro.

### Duración Página Vista:

Tiempo acumulado en segundos de todas las páginas vistas (en visitas de dos o más páginas vistas), dividido por el número total de páginas vistas.

### Duración Visita:

Tiempo en segundos de todas las visitas de dos o más páginas vistas, dividido por el número total de dos o más páginas vistas.

### Tráfico nacional:

Audiencia/difusión correspondiente a España medida en base a los datos de las direcciones IP registradas por el sistema de medición.

## 7. Opinión

De OJDinteractiva, la división de INFORMACIÓN Y CONTROL DE PUBLICACIONES S.A.:

Hemos examinado la información facilitada por el editor del medio electrónico para el periodo que comprende la presente certificación. Nuestro examen se ha realizado de acuerdo con las normas y procedimientos establecidos en las Normas Técnicas para el Control de los Medios Electrónicos de Comunicación.

En nuestra opinión, la presente acta presenta razonablemente la difusión/audiencia registrada por este medio electrónico.

### ADVERTENCIA:

El trabajo de OJDinteractiva, la división de INFORMACIÓN Y CONTROL DE PUBLICACIONES S.A (INTROL) se limita a la realización de pruebas para la revisión de los datos de recuento suministrados por el editor con la finalidad de expresar una opinión sobre la razonabilidad de dichos datos de acuerdo con las Normas Técnicas para el control de los MEC.

Por tanto, INTROL no acepta responsabilidad alguna por las inexactitudes o errores que puedan existir en los datos de recuento. Tampoco acepta ninguna responsabilidad por la falsedad en los datos de recuento recibidos del editor, ni por otros datos de medición que no están incluidos en el análisis.