



## INFORMACION Y CONTROL DE PUBLICACIONES, S.A.

Serrano, 21 - 6 planta - Tel. 91 435 00 32 Fax 91 435 96 05 - 28001 MADRID  
Entença, 218 Entr. 7 - Tel 93 439 24 18 Fax 93 419 25 34 - 08029 BARCELONA

**Título:** DIARIO DE JEREZ  
**URL Primaria:** http://www.diariodejerez.es  
**Editor:** Diario de Jerez, S.A.  
**Domicilio:** Patricio Garvey, s/n  
**Ciudad:** 11402 CÁDIZ  
**Teléfono:** 956 321 411  
**Fax:** 956 349 904  
**E-mail:**  
**Clasificación:** Noticias e Información  
**Sub-Clasificación:** Noticias globales y actualidad

Joly digital  
diariodejerez.es

### 1. Cifras totales y promedios (Nacional e Internacional)

MES - AÑO	NAVEGADORES UNICOS	VISITAS	PAGINAS
Agosto - 2012	154.187	558.623	1.871.118
<b>PROMEDIO DIARIO</b>	<b>13.730</b>	<b>18.020</b>	<b>60.359</b>
<b>PROMEDIO LUNES-VIERNES</b>	<b>14.424</b>	<b>18.933</b>	<b>63.342</b>
<b>PROMEDIO SABADO-DOMINGO</b>	<b>11.734</b>	<b>15.394</b>	<b>51.780</b>
<b>PAGINAS / VISITAS</b>	<b>3,35</b>		
<b>DURACION MEDIA VISITAS</b>	<b>0:12:26</b>		
<b>DURACION MEDIA PAGINAS</b>	<b>0:03:43</b>		

### 2. Secciones (Nacional e Internacional)

	PAGINAS	%
<b>HOME</b>	855.992	45.75 %
<b>RESTO</b>	1.015.126	54.25 %

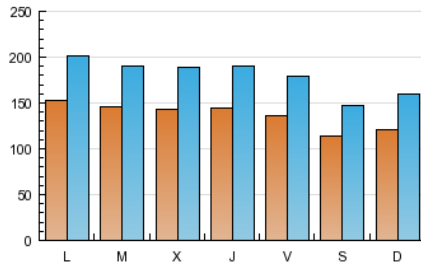
### 3. Por día del mes (Nacional e Internacional)

Día	N. únicos	Visitas	Páginas	Día	N. únicos	Visitas	Páginas	Día	N. únicos	Visitas	Páginas
1	15.100	19.826	65.837	11	11.401	14.966	50.937	21	14.677	19.392	59.940
2	14.654	19.449	65.238	12	11.982	15.963	50.794	22	15.239	20.078	68.099
3	13.688	17.923	57.030	13	14.625	19.434	67.822	23	15.321	19.911	59.545
4	11.061	14.401	44.222	14	14.236	18.414	61.803	24	13.554	17.560	51.949
5	11.980	15.709	53.996	15	12.696	16.729	57.792	25	11.505	14.858	45.689
6	14.615	19.084	59.755	16	13.844	18.259	59.148	26	11.882	15.463	52.814
7	14.376	18.636	65.266	17	13.266	17.479	54.443	27	15.832	20.968	73.949
8	14.126	18.509	68.708	18	11.420	14.931	47.476	28	14.967	19.644	83.779
9	13.523	17.551	60.568	19	12.639	16.862	68.313	29	14.657	19.210	65.149
10	13.740	18.096	58.171	20	16.015	21.124	67.962	30	14.939	19.686	60.340
								31	14.067	18.508	64.584

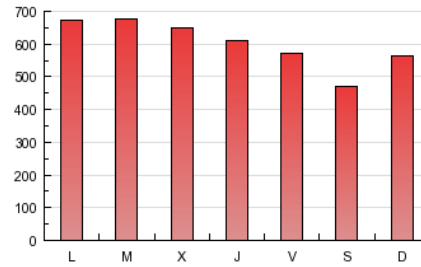
4. Gráficas (Nacional e Internacional)

4.1 Por día de la semana (promedio)

N. únicos / Visitas (x 100)

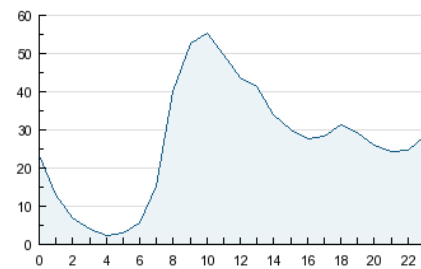


Páginas (x 100)

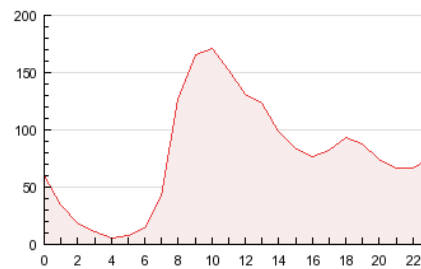


4.2 Por franja horaria (promedio)

Visitas (x 1000)

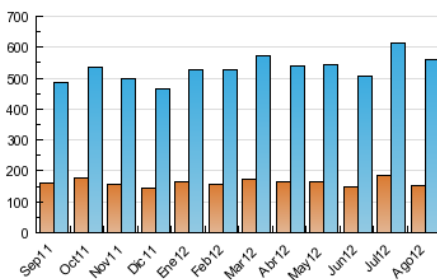


Páginas (x 1000)

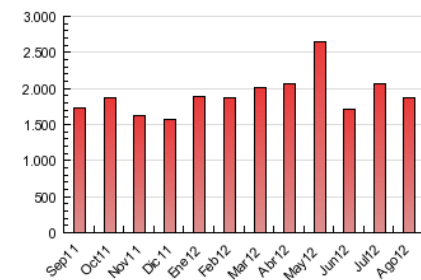


4.3 Por meses

N. únicos / Visitas (x 1000)



Páginas (x 1000)





## INFORMACION Y CONTROL DE PUBLICACIONES, S.A.

Serrano, 21 - 6 planta - Tel. 91 435 00 32 Fax 91 435 96 05 - 28001 MADRID  
Entença, 218 Entr. 7 - Tel 93 439 24 18 Fax 93 419 25 34 - 08029 BARCELONA

### Anexo - Tráfico Nacional

**Título:** DIARIO DE JEREZ  
**URL Primaria:** http://www.diariodejerez.es  
**Editor:** Diario de Jerez, S.A.  
**Domicilio:** Patricio Garvey, s/n  
**Ciudad:** 11402 CÁDIZ  
**Teléfono:** 956 321 411  
**Fax:** 956 349 904  
**E-mail:**  
**Clasificación:** Noticias e Información  
**Sub-Clasificación:** Noticias globales y actualidad

Joly digital  
diariodejerez.es

#### 1. Cifras totales y promedios (Nacional)

MES - AÑO	NAVEGADORES UNICOS	VISITAS	PAGINAS
Agosto - 2012	141.098	525.066	1.779.615
<b>PROMEDIO DIARIO</b>	<b>12.873</b>	<b>16.938</b>	<b>57.407</b>
<b>PROMEDIO LUNES-VIERNES</b>	<b>13.523</b>	<b>17.796</b>	<b>60.239</b>
<b>PROMEDIO SABADO-DOMINGO</b>	<b>11.007</b>	<b>14.469</b>	<b>49.265</b>
<b>PAGINAS / VISITAS</b>	<b>3,39</b>		
<b>DURACION MEDIA VISITAS</b>	<b>0:12:23</b>		
<b>DURACION MEDIA PAGINAS</b>	<b>0:03:39</b>		

#### 2. Secciones (Nacional)

	PAGINAS	%
<b>HOME</b>	823.278	46.26 %
<b>RESTO</b>	956.337	53.74 %

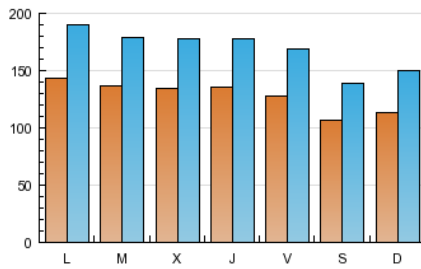
#### 3. Por día del mes (Nacional)

Día	N. únicos	Visitas	Páginas	Día	N. únicos	Visitas	Páginas	Día	N. únicos	Visitas	Páginas
1	14.250	18.738	62.986	11	10.716	14.081	48.778	21	13.659	18.126	56.792
2	13.732	18.249	61.964	12	11.279	15.056	48.449	22	14.275	18.857	64.597
3	12.822	16.783	53.989	13	13.728	18.293	64.859	23	14.362	18.706	56.283
4	10.354	13.499	41.761	14	13.350	17.319	58.824	24	12.695	16.477	49.063
5	11.260	14.756	51.283	15	11.879	15.700	55.052	25	10.751	13.936	43.089
6	13.738	17.959	56.829	16	12.999	17.211	56.263	26	11.119	14.484	50.127
7	13.451	17.466	62.182	17	12.443	16.449	51.852	27	14.827	19.706	70.366
8	13.231	17.388	65.772	18	10.712	14.045	45.232	28	14.019	18.473	80.411
9	12.671	16.497	57.099	19	11.868	15.893	65.400	29	13.744	18.074	61.608
10	12.877	16.987	55.282	20	15.046	19.887	64.677	30	13.984	18.491	57.090
								31	13.236	17.480	61.656

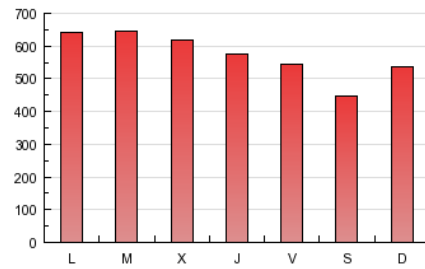
4. Gráficas (Nacional)

4.1 Por día de la semana (promedio)

N. únicos / Visitas (x 100)

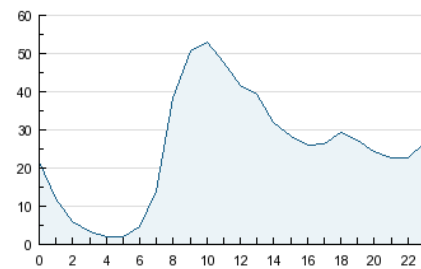


Páginas (x 100)

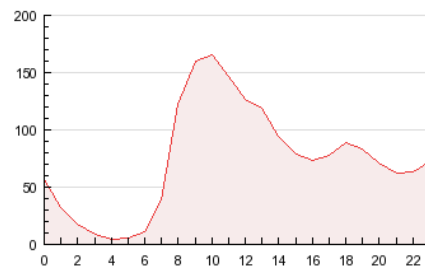


4.2 Por franja horaria (promedio)

Visitas (x 1000)

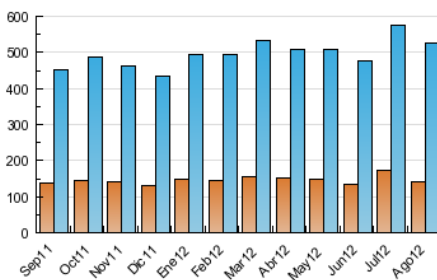


Páginas (x 1000)

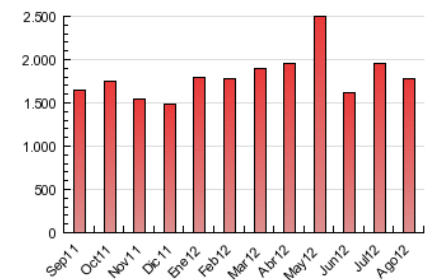


4.3 Por meses

N. únicos / Visitas (x 1000)



Páginas (x 1000)



## 5. Definiciones básicas (Para más información ver Normas Técnicas para el Control de los Medios Electrónicos de Comunicación)

### Página Vista:

Conjunto de ficheros enviado a un usuario como resultado de una petición del mismo recibida por el servidor. Cuando la página está formada por varios marcos (frames), el conjunto de los mismos tendrá, a efectos de cómputo, la consideración de una página unitaria.

### Visita:

Una secuencia ininterrumpida de páginas servidas a un usuario válido. Si dicho usuario no realiza peticiones de páginas en un periodo de tiempo (30 min) la siguiente petición constituirá el inicio de una nueva visita.

### Navegador Único:

Total de combinaciones únicas de una dirección IP y un identificador adicional. Los medios pueden utilizar cookies o el Identificador de Alta de registro.

### Duración Página Vista:

Tiempo acumulado en segundos de todas las páginas vistas (en visitas de dos o más páginas vistas), dividido por el número total de páginas vistas.

### Duración Visita:

Tiempo en segundos de todas las visitas de dos o más páginas vistas, dividido por el número total de dos o más páginas vistas.

### Tráfico nacional:

Audiencia/difusión correspondiente a España medida en base a los datos de las direcciones IP registradas por el sistema de medición.

## 6. Opinión

De OJDinteractiva, la división de INFORMACIÓN Y CONTROL DE PUBLICACIONES S.A.:

Hemos examinado la información facilitada por el editor del medio electrónico para el periodo que comprende la presente certificación. Nuestro examen se ha realizado de acuerdo con las normas y procedimientos establecidos en las Normas Técnicas para el Control de los Medios Electrónicos de Comunicación.

En nuestra opinión, la presente acta presenta razonablemente la difusión/audiencia registrada por este medio electrónico.

### ADVERTENCIA:

El trabajo de OJDinteractiva, la división de INFORMACIÓN Y CONTROL DE PUBLICACIONES S.A (INTROL) se limita a la realización de pruebas para la revisión de los datos de recuento suministrados por el editor con la finalidad de expresar una opinión sobre la razonabilidad de dichos datos de acuerdo con las Normas Técnicas para el control de los MEC.

Por tanto, INTROL no acepta responsabilidad alguna por las inexactitudes o errores que puedan existir en los datos de recuento. Tampoco acepta ninguna responsabilidad por la falsedad en los datos de recuento recibidos del editor, ni por otros datos de medición que no están incluidos en el análisis.