



INFORMACION Y CONTROL DE PUBLICACIONES, S.A.

Serrano, 21 - 6 planta - Tel. 91 435 00 32 Fax 91 435 96 05 - 28001 MADRID
Entença, 218 Entr. 7 - Tel 93 439 24 18 Fax 93 419 25 34 - 08029 BARCELONA

Título: DIARIO DE JEREZ
URL Primaria: http://www.diariodejerez.es
Editor: Diario de Jerez, S.A.
Domicilio: Patricio Garvey, s/n
Ciudad: 11402 CÁDIZ
Teléfono: 956 321 411
Fax: 956 349 904
E-mail:
Clasificación: Noticias e Información
Sub-Clasificación: Noticias globales y actualidad

Joly digital
diariodejerez.es

1. Cifras totales y promedios (Nacional e Internacional)

MES - AÑO	NAVEGADORES UNICOS	VISITAS	PAGINAS
Julio - 2012	186.644	614.198	2.062.057
PROMEDIO DIARIO	15.193	19.813	66.518
PROMEDIO LUNES-VIERNES	15.698	20.608	69.915
PROMEDIO SABADO-DOMINGO	13.958	17.870	58.214
PAGINAS / VISITAS	3,36		
DURACION MEDIA VISITAS	0:12:30		
DURACION MEDIA PAGINAS	0:03:43		

2. Secciones (Nacional e Internacional)

	PAGINAS	%
HOME	912.343	44.24 %
RESTO	1.149.714	55.76 %

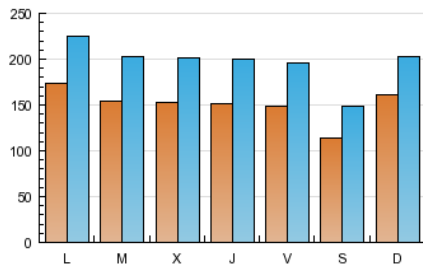
3. Por día del mes (Nacional e Internacional)

Día	N. únicos	Visitas	Páginas	Día	N. únicos	Visitas	Páginas	Día	N. únicos	Visitas	Páginas
1	17.750	20.784	57.179	11	14.375	18.964	63.538	21	12.699	16.923	63.879
2	16.908	21.445	75.905	12	13.013	16.721	57.672	22	27.366	34.882	108.666
3	14.290	18.331	64.923	13	13.863	17.950	60.735	23	23.464	30.689	102.392
4	14.201	18.318	63.461	14	10.590	13.689	47.087	24	18.445	24.750	90.702
5	15.146	19.724	68.953	15	11.371	14.842	47.642	25	17.405	23.401	79.872
6	14.118	18.058	58.583	16	15.063	19.759	59.448	26	16.698	22.382	76.853
7	10.708	13.690	48.942	17	15.392	20.156	69.070	27	15.322	20.242	67.629
8	11.766	15.165	47.975	18	15.080	19.813	61.801	28	11.365	15.088	52.937
9	15.761	20.357	77.133	19	15.808	21.418	70.935	29	12.009	15.767	49.617
10	14.677	19.188	63.274	20	16.288	21.886	81.444	30	15.428	20.544	61.874
								31	14.617	19.272	61.936

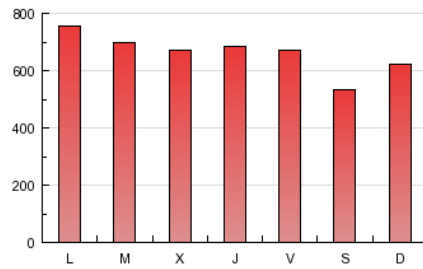
4. Gráficas (Nacional e Internacional)

4.1 Por día de la semana (promedio)

N. únicos / Visitas (x 100)

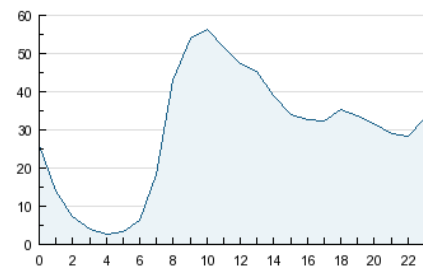


Páginas (x 100)

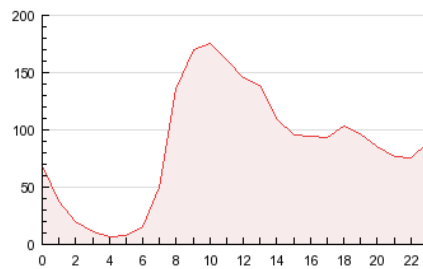


4.2 Por franja horaria (promedio)

Visitas (x 1000)

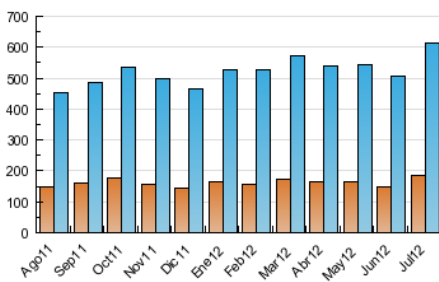


Páginas (x 1000)

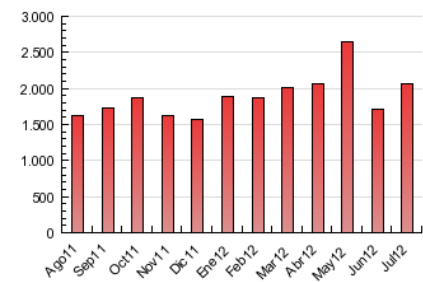


4.3 Por meses

N. únicos / Visitas (x 1000)



Páginas (x 1000)





INFORMACION Y CONTROL DE PUBLICACIONES, S.A.

Serrano, 21 - 6 planta - Tel. 91 435 00 32 Fax 91 435 96 05 - 28001 MADRID
Entença, 218 Entr. 7 - Tel 93 439 24 18 Fax 93 419 25 34 - 08029 BARCELONA

Anexo - Tráfico Nacional

Título: DIARIO DE JEREZ
URL Primaria: http://www.diariodejerez.es
Editor: Diario de Jerez, S.A.
Domicilio: Patricio Garvey, s/n
Ciudad: 11402 CÁDIZ
Teléfono: 956 321 411
Fax: 956 349 904
E-mail:
Clasificación: Noticias e Información
Sub-Clasificación: Noticias globales y actualidad

Joly digital
diariodejerez.es

1. Cifras totales y promedios (Nacional)

MES - AÑO	NAVEGADORES UNICOS	VISITAS	PAGINAS
Julio - 2012	171.398	576.283	1.957.751
PROMEDIO DIARIO	14.243	18.590	63.153
PROMEDIO LUNES-VIERNES	14.734	19.359	66.458
PROMEDIO SABADO-DOMINGO	13.042	16.710	55.076
PAGINAS / VISITAS	3,40		
DURACION MEDIA VISITAS	0:12:27		
DURACION MEDIA PAGINAS	0:03:39		

2. Secciones (Nacional)

	PAGINAS	%
HOME	875.902	44.74 %
RESTO	1.081.849	55.26 %

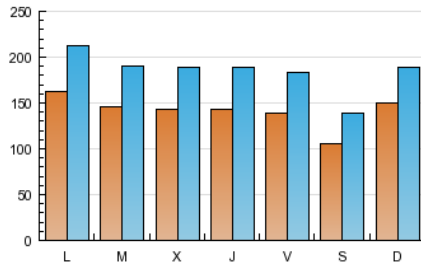
3. Por día del mes (Nacional)

Día	N. únicos	Visitas	Páginas	Día	N. únicos	Visitas	Páginas	Día	N. únicos	Visitas	Páginas
1	16.407	19.230	53.733	11	13.430	17.736	59.993	21	11.876	15.839	60.708
2	15.824	20.110	71.512	12	12.190	15.665	54.624	22	25.594	32.662	102.810
3	13.388	17.171	61.459	13	12.969	16.811	57.649	23	22.103	28.950	97.551
4	13.348	17.230	60.320	14	9.916	12.838	44.796	24	17.248	23.179	86.439
5	14.276	18.567	65.715	15	10.679	13.942	44.662	25	16.344	22.001	76.197
6	13.125	16.818	55.275	16	14.168	18.606	56.660	26	15.697	21.098	73.180
7	10.008	12.790	46.388	17	14.464	18.936	65.819	27	14.384	19.039	64.398
8	10.999	14.169	45.393	18	14.220	18.681	58.913	28	10.667	14.188	50.224
9	14.756	19.087	73.426	19	14.831	20.135	67.619	29	11.231	14.728	46.967
10	13.696	17.891	59.808	20	15.355	20.650	77.639	30	14.551	19.364	58.960
								31	13.788	18.172	58.914

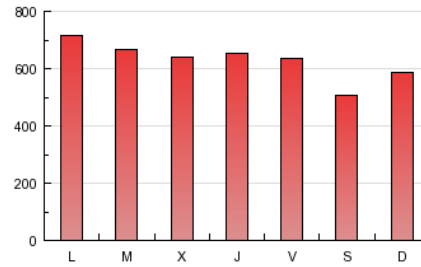
4. Gráficas (Nacional)

4.1 Por día de la semana (promedio)

N. únicos / Visitas (x 100)

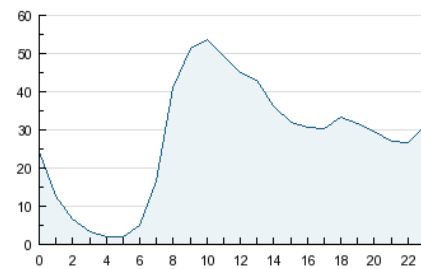


Páginas (x 100)

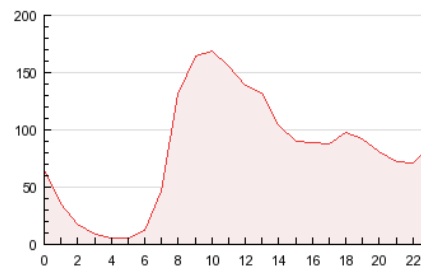


4.2 Por franja horaria (promedio)

Visitas (x 1000)

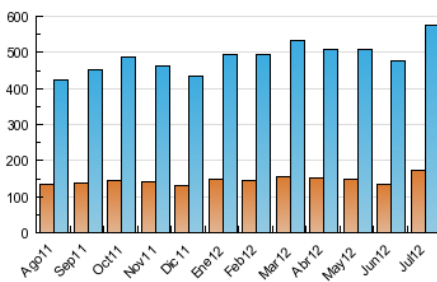


Páginas (x 1000)

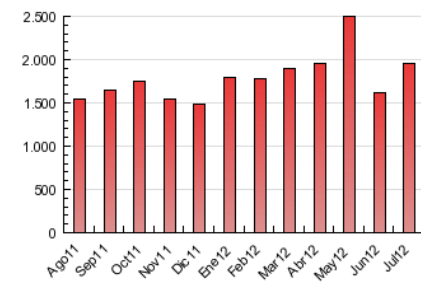


4.3 Por meses

N. únicos / Visitas (x 1000)



Páginas (x 1000)



5. Definiciones básicas (Para más información ver Normas Técnicas para el Control de los Medios Electrónicos de Comunicación)

Página Vista:

Conjunto de ficheros enviado a un usuario como resultado de una petición del mismo recibida por el servidor. Cuando la página está formada por varios marcos (frames), el conjunto de los mismos tendrá, a efectos de cómputo, la consideración de una página unitaria.

Visita:

Una secuencia ininterrumpida de páginas servidas a un usuario válido. Si dicho usuario no realiza peticiones de páginas en un periodo de tiempo (30 min) la siguiente petición constituirá el inicio de una nueva visita.

Navegador Único:

Total de combinaciones únicas de una dirección IP y un identificador adicional. Los medios pueden utilizar cookies o el Identificador de Alta de registro.

Duración Página Vista:

Tiempo acumulado en segundos de todas las páginas vistas (en visitas de dos o más páginas vistas), dividido por el número total de páginas vistas.

Duración Visita:

Tiempo en segundos de todas las visitas de dos o más páginas vistas, dividido por el número total de dos o más páginas vistas.

Tráfico nacional:

Audiencia/difusión correspondiente a España medida en base a los datos de las direcciones IP registradas por el sistema de medición.

6. Opinión

De OJDinteractiva, la división de INFORMACIÓN Y CONTROL DE PUBLICACIONES S.A.:

Hemos examinado la información facilitada por el editor del medio electrónico para el periodo que comprende la presente certificación. Nuestro examen se ha realizado de acuerdo con las normas y procedimientos establecidos en las Normas Técnicas para el Control de los Medios Electrónicos de Comunicación.

En nuestra opinión, la presente acta presenta razonablemente la difusión/audiencia registrada por este medio electrónico.

ADVERTENCIA:

El trabajo de OJDinteractiva, la división de INFORMACIÓN Y CONTROL DE PUBLICACIONES S.A (INTROL) se limita a la realización de pruebas para la revisión de los datos de recuento suministrados por el editor con la finalidad de expresar una opinión sobre la razonabilidad de dichos datos de acuerdo con las Normas Técnicas para el control de los MEC.

Por tanto, INTROL no acepta responsabilidad alguna por las inexactitudes o errores que puedan existir en los datos de recuento. Tampoco acepta ninguna responsabilidad por la falsedad en los datos de recuento recibidos del editor, ni por otros datos de medición que no están incluidos en el análisis.