



INFORMACION Y CONTROL DE PUBLICACIONES, S.A.

Serrano, 21 - 6 planta - Tel. 91 435 00 32 Fax 91 435 96 05 - 28001 MADRID
Entença, 218 Entr. 7 - Tel 93 439 24 18 Fax 93 419 25 34 - 08029 BARCELONA

Título: DIARIO DE JEREZ
URL Primaria: http://www.diariodejerez.es
Editor: Diario de Jerez, S.A.
Domicilio: Patricio Garvey, s/n
Ciudad: 11402 CÁDIZ
Teléfono: 956 321 411
Fax: 956 349 904
E-mail:
Clasificación: Noticias e Información
Sub-Clasificación: Noticias globales y actualidad

Joly digital
diariodejerez.es

1. Cifras totales y promedios (Nacional e Internacional)

MES - AÑO	NAVEGADORES UNICOS	VISITAS	PAGINAS
Mayo - 2013	177.619	590.764	2.533.570
PROMEDIO DIARIO	14.909	19.057	81.728
PROMEDIO LUNES-VIERNES	15.593	19.856	83.405
PROMEDIO SABADO-DOMINGO	12.942	16.760	76.907
PAGINAS / VISITAS	4,29		
DURACION MEDIA VISITAS	0:17:03		
DURACION MEDIA PAGINAS	0:04:07		

2. Secciones (Nacional e Internacional)

	PAGINAS	%
HOME	902.175	35.61 %
RESTO	1.631.395	64.39 %

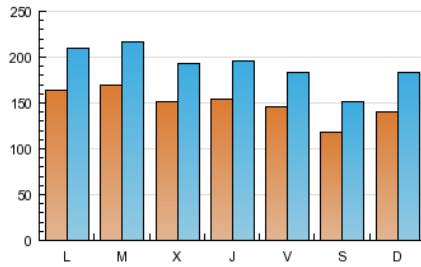
3. Por día del mes (Nacional e Internacional)

Día	N. únicos	Visitas	Páginas	Día	N. únicos	Visitas	Páginas	Día	N. únicos	Visitas	Páginas
1	13.557	17.340	61.861	11	12.782	16.712	134.129	21	15.300	19.575	79.013
2	15.588	19.675	61.853	12	14.804	19.504	128.068	22	15.061	19.339	62.317
3	15.140	19.164	60.889	13	16.700	21.319	123.150	23	15.398	19.845	66.995
4	13.090	16.868	75.421	14	20.489	26.400	94.863	24	14.981	18.965	61.809
5	15.000	19.692	76.640	15	16.945	21.939	78.338	25	11.329	14.387	42.785
6	17.171	21.946	97.642	16	15.735	20.081	67.874	26	13.145	16.990	53.660
7	16.126	20.293	81.571	17	13.852	17.318	60.103	27	15.665	19.970	59.467
8	14.840	18.621	145.641	18	10.268	12.828	40.836	28	15.959	20.292	64.533
9	15.351	19.522	171.221	19	13.121	17.101	63.718	29	15.092	19.032	57.038
10	15.248	19.225	163.612	20	16.052	20.919	90.425	30	14.710	18.726	53.811
								31	13.668	17.176	54.287

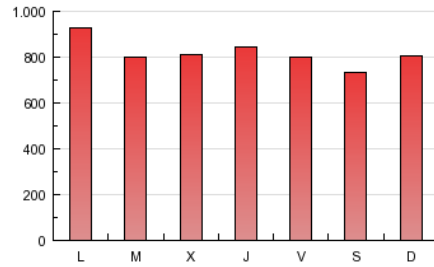
4. Gráficas (Nacional e Internacional)

4.1 Por día de la semana (promedio)

N. únicos / Visitas (x 100)

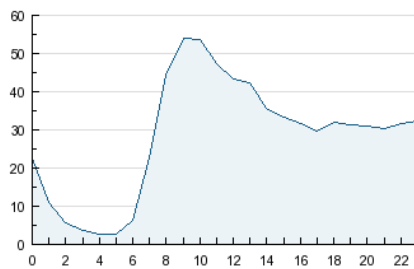


Páginas (x 100)

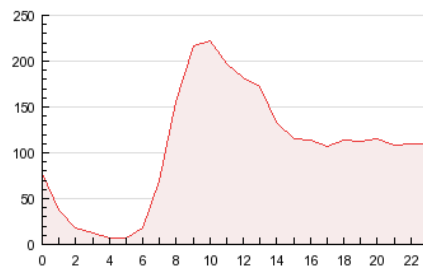


4.2 Por franja horaria (promedio)

Visitas (x 1000)

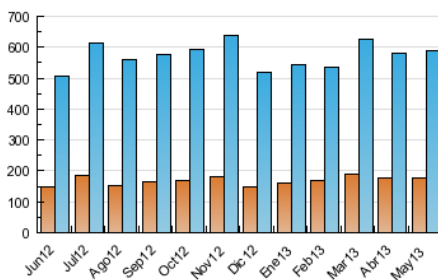


Páginas (x 1000)

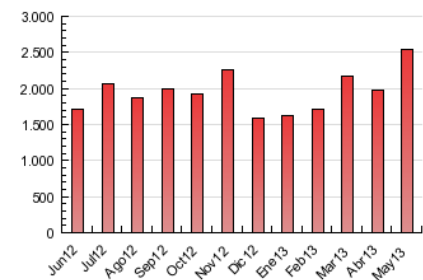


4.3 Por meses

N. únicos / Visitas (x 1000)



Páginas (x 1000)





INFORMACION Y CONTROL DE PUBLICACIONES, S.A.

Serrano, 21 - 6 planta - Tel. 91 435 00 32 Fax 91 435 96 05 - 28001 MADRID
Entença, 218 Entr. 7 - Tel 93 439 24 18 Fax 93 419 25 34 - 08029 BARCELONA

Anexo - Tráfico Nacional

Título: DIARIO DE JEREZ
URL Primaria: http://www.diariodejerez.es
Editor: Diario de Jerez, S.A.
Domicilio: Patricio Garvey, s/n
Ciudad: 11402 CÁDIZ
Teléfono: 956 321 411
Fax: 956 349 904
E-mail:
Clasificación: Noticias e Información
Sub-Clasificación: Noticias globales y actualidad

Joly digital
diariodejerez.es

1. Cifras totales y promedios (Nacional)

MES - AÑO	NAVEGADORES UNICOS	VISITAS	PAGINAS
Mayo - 2013	161.268	554.210	2.394.911
PROMEDIO DIARIO	13.943	17.878	77.255
PROMEDIO LUNES-VIERNES	14.556	18.600	78.840
PROMEDIO SABADO-DOMINGO	12.178	15.800	72.700
PAGINAS / VISITAS	4,32		
DURACION MEDIA VISITAS	0:16:57		
DURACION MEDIA PAGINAS	0:04:04		

2. Secciones (Nacional)

	PAGINAS	%
HOME	862.996	36.03 %
RESTO	1.531.915	63.97 %

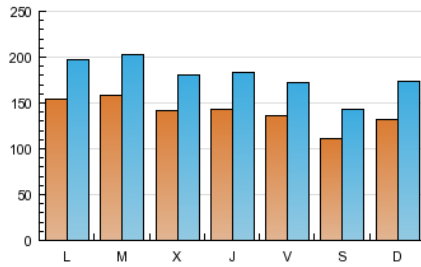
3. Por día del mes (Nacional)

Día	N. únicos	Visitas	Páginas	Día	N. únicos	Visitas	Páginas	Día	N. únicos	Visitas	Páginas
1	12.742	16.348	58.820	11	12.017	15.719	126.660	21	14.267	18.324	74.736
2	14.425	18.278	58.053	12	13.979	18.454	122.618	22	14.035	18.096	58.808
3	14.186	17.985	57.763	13	15.627	20.055	116.651	23	14.343	18.599	62.936
4	12.371	15.962	71.041	14	19.278	24.914	89.739	24	13.920	17.702	57.924
5	14.202	18.676	72.372	15	15.848	20.598	73.634	25	10.511	13.390	39.843
6	16.227	20.785	93.582	16	14.699	18.810	63.762	26	12.310	15.950	50.470
7	15.127	19.099	76.643	17	12.984	16.268	56.554	27	14.522	18.606	55.949
8	13.911	17.504	138.601	18	9.688	12.115	38.608	28	14.482	18.500	59.463
9	14.390	18.336	163.452	19	12.346	16.136	59.990	29	14.006	17.717	53.692
10	14.293	18.066	155.383	20	15.032	19.674	85.728	30	13.684	17.474	50.389
								31	12.770	16.070	51.047

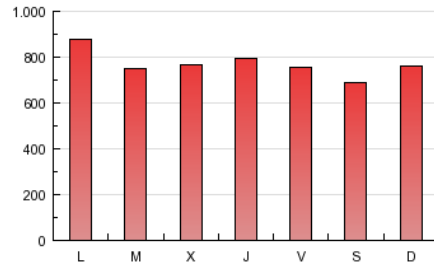
4. Gráficas (Nacional)

4.1 Por día de la semana (promedio)

N. únicos / Visitas (x 100)

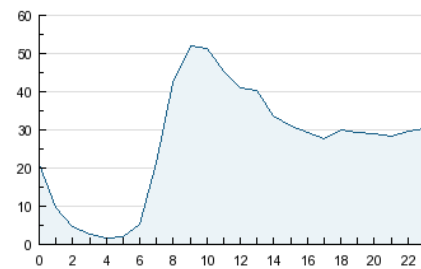


Páginas (x 100)

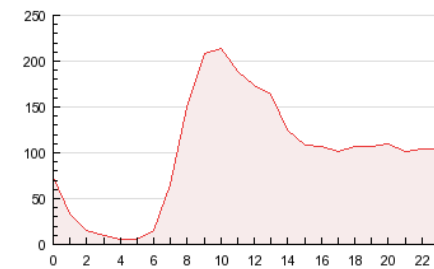


4.2 Por franja horaria (promedio)

Visitas (x 1000)

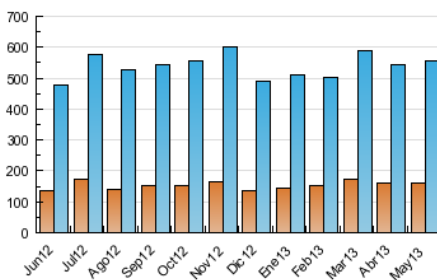


Páginas (x 1000)

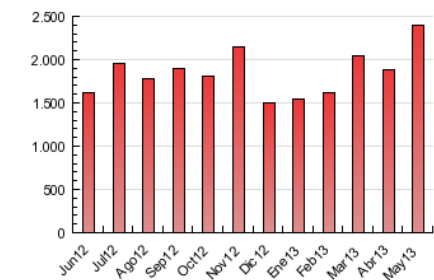


4.3 Por meses

N. únicos / Visitas (x 1000)



Páginas (x 1000)



5. Observaciones

Este Medio Electrónico de Comunicación ha sido medido por la herramienta Site Census de Nielsen que ha obtenido la calificación de *** (3 estrellas) en la homologación de OJDInteractiva

6. Definiciones básicas (Para más información ver Normas Técnicas para el Control de los Medios Electrónicos de Comunicación)

Página Vista:

Conjunto de ficheros enviado a un usuario como resultado de una petición del mismo recibida por el servidor. Cuando la página está formada por varios marcos (frames), el conjunto de los mismos tendrá, a efectos de cómputo, la consideración de una página unitaria.

Visita:

Una secuencia ininterrumpida de páginas servidas a un usuario válido. Si dicho usuario no realiza peticiones de páginas en un periodo de tiempo (30 min) la siguiente petición constituirá el inicio de una nueva visita.

Navegador Único:

Total de combinaciones únicas de una dirección IP y un identificador adicional. Los medios pueden utilizar cookies o el Identificador de Alta de registro.

Duración Página Vista:

Tiempo acumulado en segundos de todas las páginas vistas (en visitas de dos o más páginas vistas), dividido por el número total de páginas vistas.

Duración Visita:

Tiempo en segundos de todas las visitas de dos o más páginas vistas, dividido por el número total de visitas de dos o más páginas vistas.

Tráfico nacional:

Audiencia/difusión correspondiente a España medida en base a los datos de las direcciones IP registradas por el sistema de medición.

7. Opinión

De OJDinteractiva, la división de INFORMACIÓN Y CONTROL DE PUBLICACIONES S.A.:

Hemos examinado la información facilitada por el editor del medio electrónico para el periodo que comprende la presente certificación. Nuestro examen se ha realizado de acuerdo con las normas y procedimientos establecidos en las Normas Técnicas para el Control de los Medios Electrónicos de Comunicación.

En nuestra opinión, la presente acta presenta razonablemente la difusión/audiencia registrada por este medio electrónico.

ADVERTENCIA:

El trabajo de OJDinteractiva, la división de INFORMACIÓN Y CONTROL DE PUBLICACIONES S.A (INTROL) se limita a la realización de pruebas para la revisión de los datos de recuento suministrados por el editor con la finalidad de expresar una opinión sobre la razonabilidad de dichos datos de acuerdo con las Normas Técnicas para el control de los MEC.

Por tanto, INTROL no acepta responsabilidad alguna por las inexactitudes o errores que puedan existir en los datos de recuento. Tampoco acepta ninguna responsabilidad por la falsedad en los datos de recuento recibidos del editor, ni por otros datos de medición que no están incluidos en el análisis.