



INFORMACION Y CONTROL DE PUBLICACIONES, S.A.

Serrano, 21 - 6 planta - Tel. 91 435 00 32 Fax 91 435 96 05 - 28001 MADRID
Entença, 218 Entr. 7 - Tel 93 439 24 18 Fax 93 419 25 34 - 08029 BARCELONA

Título: DIARIO DE JEREZ
URL Primaria: http://www.diariodejerez.es
Editor: Diario de Jerez, S.A.
Domicilio: Patricio Garvey, s/n
Ciudad: 11402 CÁDIZ
Teléfono: 956 321 411
Fax: 956 349 904
E-mail:
Clasificación: Noticias e Información
Sub-Clasificación: Noticias globales y actualidad

Joly digital
diariodejerez.es

1. Cifras totales y promedios (Nacional e Internacional)

MES - AÑO	NAVEGADORES UNICOS	VISITAS	PAGINAS
Abril - 2013	176.735	580.155	1.983.406
PROMEDIO DIARIO	15.121	19.339	66.114
PROMEDIO LUNES-VIERNES	15.872	20.273	68.877
PROMEDIO SABADO-DOMINGO	13.054	16.767	58.514
PAGINAS / VISITAS	3,42		
DURACION MEDIA VISITAS	0:14:43		
DURACION MEDIA PAGINAS	0:04:19		

2. Secciones (Nacional e Internacional)

	PAGINAS	%
HOME	874.392	44.09 %
RESTO	1.109.014	55.91 %

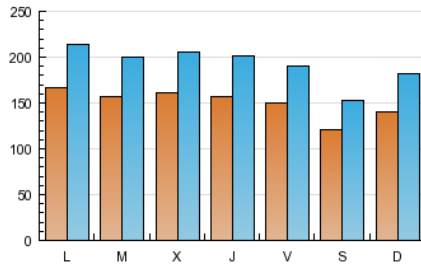
3. Por día del mes (Nacional e Internacional)

Día	N. únicos	Visitas	Páginas	Día	N. únicos	Visitas	Páginas	Día	N. únicos	Visitas	Páginas
1	16.061	20.716	74.241	11	15.033	19.065	61.858	21	14.199	18.226	102.643
2	15.042	19.207	59.503	12	15.067	18.967	63.172	22	16.575	21.112	72.919
3	16.523	21.373	70.027	13	11.554	14.689	49.440	23	15.967	20.289	73.418
4	16.689	21.713	91.517	14	13.606	17.647	52.916	24	15.796	20.120	73.620
5	15.358	19.685	66.632	15	16.727	21.444	71.240	25	15.315	19.419	60.980
6	11.926	15.073	48.946	16	16.399	21.391	72.001	26	14.486	18.338	56.367
7	14.145	18.532	61.086	17	16.738	21.342	70.887	27	11.856	15.148	44.503
8	17.443	22.459	76.793	18	15.855	20.268	76.668	28	14.347	18.516	58.352
9	16.062	20.477	66.368	19	15.095	19.154	60.862	29	16.821	21.353	74.436
10	15.267	19.406	63.245	20	12.800	16.308	50.226	30	14.873	18.718	58.540

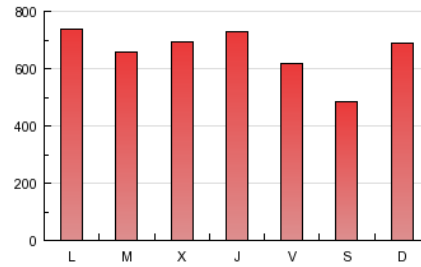
4. Gráficas (Nacional e Internacional)

4.1 Por día de la semana (promedio)

N. únicos / Visitas (x 100)

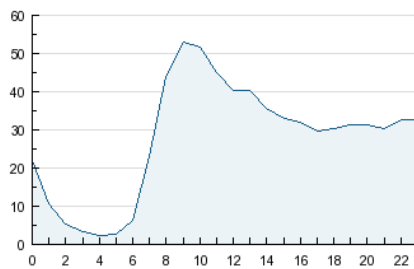


Páginas (x 100)

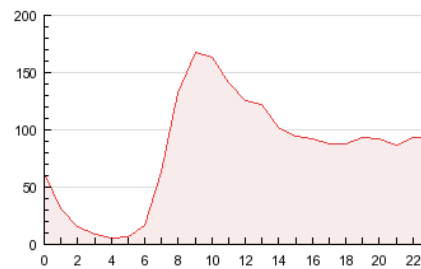


4.2 Por franja horaria (promedio)

Visitas (x 1000)

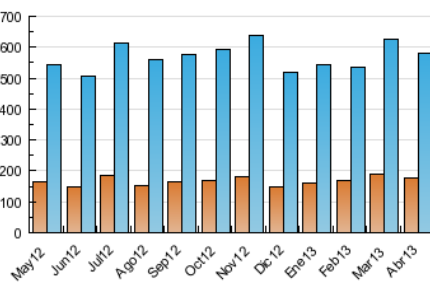


Páginas (x 1000)

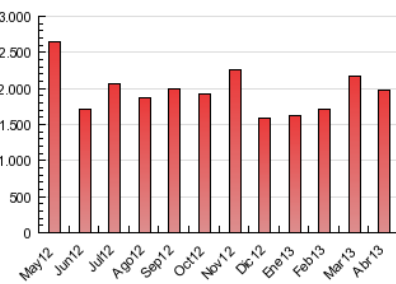


4.3 Por meses

N. únicos / Visitas (x 1000)



Páginas (x 1000)





INFORMACION Y CONTROL DE PUBLICACIONES, S.A.

Serrano, 21 - 6 planta - Tel. 91 435 00 32 Fax 91 435 96 05 - 28001 MADRID
Entença, 218 Entr. 7 - Tel 93 439 24 18 Fax 93 419 25 34 - 08029 BARCELONA

Anexo - Tráfico Nacional

Título: DIARIO DE JEREZ
URL Primaria: http://www.diariodejerez.es
Editor: Diario de Jerez, S.A.
Domicilio: Patricio Garvey, s/n
Ciudad: 11402 CÁDIZ
Teléfono: 956 321 411
Fax: 956 349 904
E-mail:
Clasificación: Noticias e Información
Sub-Clasificación: Noticias globales y actualidad

Joly digital
diariodejerez.es

1. Cifras totales y promedios (Nacional)

MES - AÑO	NAVEGADORES UNICOS	VISITAS	PAGINAS
Abril - 2013	160.896	544.898	1.878.148
PROMEDIO DIARIO	14.154	18.163	62.605
PROMEDIO LUNES-VIERNES	14.841	19.026	65.166
PROMEDIO SABADO-DOMINGO	12.263	15.792	55.562
PAGINAS / VISITAS	3,45		
DURACION MEDIA VISITAS	0:14:42		
DURACION MEDIA PAGINAS	0:04:16		

2. Secciones (Nacional)

	PAGINAS	%
HOME	837.596	44.60 %
RESTO	1.040.552	55.40 %

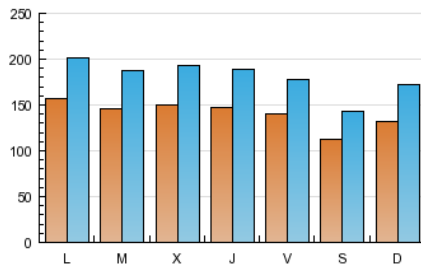
3. Por día del mes (Nacional)

Día	N. únicos	Visitas	Páginas	Día	N. únicos	Visitas	Páginas	Día	N. únicos	Visitas	Páginas
1	14.995	19.442	70.673	11	13.998	17.840	58.587	21	13.364	17.200	98.101
2	14.002	17.940	56.072	12	13.987	17.674	59.321	22	15.513	19.816	68.836
3	15.521	20.150	66.425	13	10.798	13.757	46.503	23	14.837	18.950	69.534
4	15.690	20.511	87.666	14	12.775	16.634	50.072	24	14.754	18.862	69.706
5	14.359	18.477	63.201	15	15.688	20.198	67.628	25	14.325	18.227	57.457
6	11.146	14.127	46.203	16	15.310	20.062	68.073	26	13.548	17.207	51.704
7	13.281	17.465	58.064	17	15.714	20.094	67.399	27	11.134	14.245	42.124
8	16.337	21.113	72.996	18	14.844	19.041	72.908	28	13.586	17.561	55.735
9	14.988	19.187	62.647	19	14.182	18.009	57.615	29	15.756	20.038	70.238
10	14.226	18.139	59.687	20	12.018	15.344	47.697	30	13.936	17.588	55.276

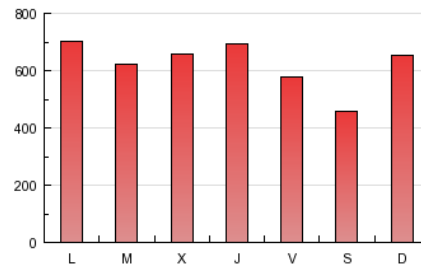
4. Gráficas (Nacional)

4.1 Por día de la semana (promedio)

N. únicos / Visitas (x 100)

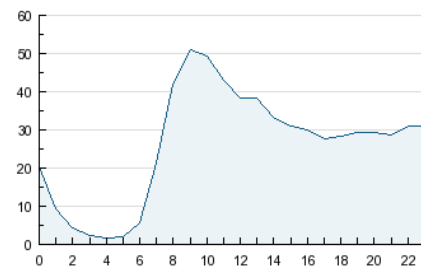


Páginas (x 100)

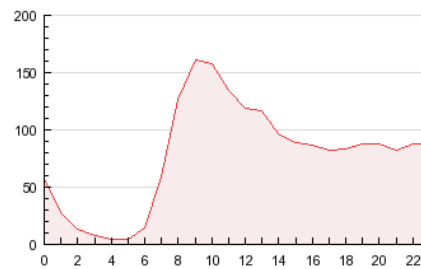


4.2 Por franja horaria (promedio)

Visitas (x 1000)

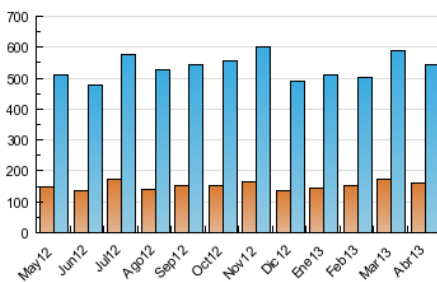


Páginas (x 1000)

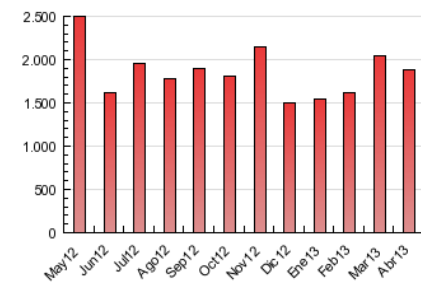


4.3 Por meses

N. únicos / Visitas (x 1000)



Páginas (x 1000)



5. Observaciones

Este Medio Electrónico de Comunicación ha sido medido por la herramienta Site Census de Nielsen que ha obtenido la calificación de *** (3 estrellas) en la homologación de OJDInteractiva

6. Definiciones básicas (Para más información ver Normas Técnicas para el Control de los Medios Electrónicos de Comunicación)

Página Vista:

Conjunto de ficheros enviado a un usuario como resultado de una petición del mismo recibida por el servidor. Cuando la página está formada por varios marcos (frames), el conjunto de los mismos tendrá, a efectos de cómputo, la consideración de una página unitaria.

Visita:

Una secuencia ininterrumpida de páginas servidas a un usuario válido. Si dicho usuario no realiza peticiones de páginas en un periodo de tiempo (30 min) la siguiente petición constituirá el inicio de una nueva visita.

Navegador Único:

Total de combinaciones únicas de una dirección IP y un identificador adicional. Los medios pueden utilizar cookies o el Identificador de Alta de registro.

Duración Página Vista:

Tiempo acumulado en segundos de todas las páginas vistas (en visitas de dos o más páginas vistas), dividido por el número total de páginas vistas.

Duración Visita:

Tiempo en segundos de todas las visitas de dos o más páginas vistas, dividido por el número total de visitas de dos o más páginas vistas.

Tráfico nacional:

Audiencia/difusión correspondiente a España medida en base a los datos de las direcciones IP registradas por el sistema de medición.

7. Opinión

De OJDinteractiva, la división de INFORMACIÓN Y CONTROL DE PUBLICACIONES S.A.:

Hemos examinado la información facilitada por el editor del medio electrónico para el periodo que comprende la presente certificación. Nuestro examen se ha realizado de acuerdo con las normas y procedimientos establecidos en las Normas Técnicas para el Control de los Medios Electrónicos de Comunicación.

En nuestra opinión, la presente acta presenta razonablemente la difusión/audiencia registrada por este medio electrónico.

ADVERTENCIA:

El trabajo de OJDinteractiva, la división de INFORMACIÓN Y CONTROL DE PUBLICACIONES S.A (INTROL) se limita a la realización de pruebas para la revisión de los datos de recuento suministrados por el editor con la finalidad de expresar una opinión sobre la razonabilidad de dichos datos de acuerdo con las Normas Técnicas para el control de los MEC.

Por tanto, INTROL no acepta responsabilidad alguna por las inexactitudes o errores que puedan existir en los datos de recuento. Tampoco acepta ninguna responsabilidad por la falsedad en los datos de recuento recibidos del editor, ni por otros datos de medición que no están incluidos en el análisis.