



INFORMACION Y CONTROL DE PUBLICACIONES, S.A.

Serrano, 21 - 6 planta - Tel. 91 435 00 32 Fax 91 435 96 05 - 28001 MADRID
Entença, 218 Entr. 7 - Tel 93 439 24 18 Fax 93 419 25 34 - 08029 BARCELONA

Título: DIARIO DE JEREZ
URL Primaria: http://www.diariodejerez.es
Editor: Diario de Jerez, S.A.
Domicilio: Patricio Garvey, s/n
Ciudad: 11402 CÁDIZ
Teléfono: 956 321 411
Fax: 956 349 904
E-mail:
Clasificación: Noticias e Información
Sub-Clasificación: Noticias globales y actualidad

Joly digital
diariodejerez.es

1. Cifras totales y promedios (Nacional e Internacional)

MES - AÑO	NAVEGADORES UNICOS	VISITAS	PAGINAS
Marzo - 2013	190.955	627.162	2.172.725
PROMEDIO DIARIO	15.665	20.231	70.088
PROMEDIO LUNES-VIERNES	16.318	21.033	72.815
PROMEDIO SABADO-DOMINGO	14.295	18.547	64.361
PAGINAS / VISITAS	3,46		
DURACION MEDIA VISITAS	0:14:30		
DURACION MEDIA PAGINAS	0:04:12		

2. Secciones (Nacional e Internacional)

	PAGINAS	%
HOME	939.852	43.26 %
RESTO	1.232.873	56.74 %

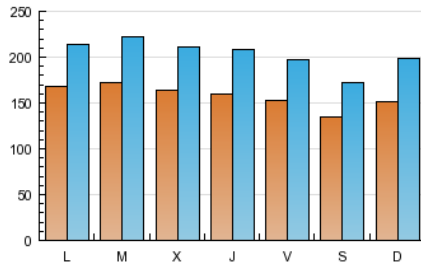
3. Por día del mes (Nacional e Internacional)

Día	N. únicos	Visitas	Páginas	Día	N. únicos	Visitas	Páginas	Día	N. únicos	Visitas	Páginas
1	13.920	17.553	69.470	11	17.619	22.390	64.933	21	17.357	23.017	75.602
2	12.159	15.275	46.287	12	19.412	24.786	78.752	22	16.076	20.685	70.489
3	15.743	20.617	69.682	13	16.914	21.698	67.266	23	14.777	19.250	59.312
4	17.799	22.622	72.193	14	15.161	19.284	61.489	24	14.550	18.984	71.280
5	16.496	21.019	64.513	15	14.648	18.229	56.972	25	16.078	20.738	90.322
6	16.367	20.745	68.128	16	12.338	15.444	48.484	26	16.744	22.180	103.037
7	17.908	23.035	78.692	17	13.886	18.212	61.384	27	15.684	20.701	80.533
8	16.856	21.590	67.985	18	15.756	20.058	60.099	28	13.553	17.860	78.224
9	14.419	18.755	61.663	19	16.512	21.173	70.863	29	15.112	20.836	77.800
10	16.179	20.997	79.718	20	16.707	21.489	71.753	30	13.399	17.706	65.877
								31	15.497	20.234	79.923

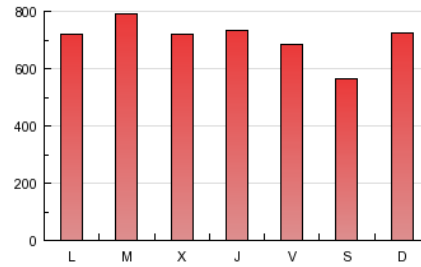
4. Gráficas (Nacional e Internacional)

4.1 Por día de la semana (promedio)

N. únicos / Visitas (x 100)

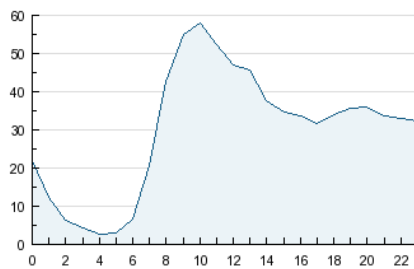


Páginas (x 100)

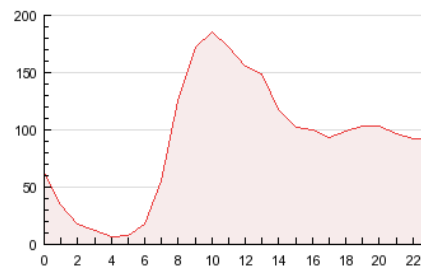


4.2 Por franja horaria (promedio)

Visitas (x 1000)

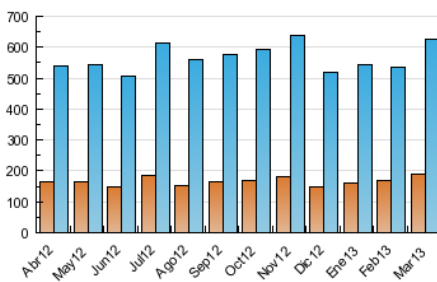


Páginas (x 1000)

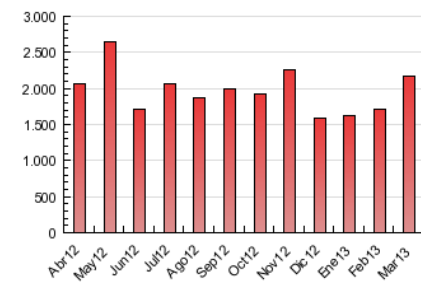


4.3 Por meses

N. únicos / Visitas (x 1000)



Páginas (x 1000)





INFORMACION Y CONTROL DE PUBLICACIONES, S.A.

Serrano, 21 - 6 planta - Tel. 91 435 00 32 Fax 91 435 96 05 - 28001 MADRID
Entença, 218 Entr. 7 - Tel 93 439 24 18 Fax 93 419 25 34 - 08029 BARCELONA

Anexo - Tráfico Nacional

Título: DIARIO DE JEREZ
URL Primaria: http://www.diariodejerez.es
Editor: Diario de Jerez, S.A.
Domicilio: Patricio Garvey, s/n
Ciudad: 11402 CÁDIZ
Teléfono: 956 321 411
Fax: 956 349 904
E-mail:
Clasificación: Noticias e Información
Sub-Clasificación: Noticias globales y actualidad

Joly digital
diariodejerez.es

1. Cifras totales y promedios (Nacional)

MES - AÑO	NAVEGADORES UNICOS	VISITAS	PAGINAS
Marzo - 2013	171.618	586.958	2.050.460
PROMEDIO DIARIO	14.584	18.934	66.144
PROMEDIO LUNES-VIERNES	15.189	19.681	68.732
PROMEDIO SABADO-DOMINGO	13.313	17.366	60.709
PAGINAS / VISITAS	3,49		
DURACION MEDIA VISITAS	0:14:27		
DURACION MEDIA PAGINAS	0:04:09		

2. Secciones (Nacional)

	PAGINAS	%
HOME	901.031	43.94 %
RESTO	1.149.429	56.06 %

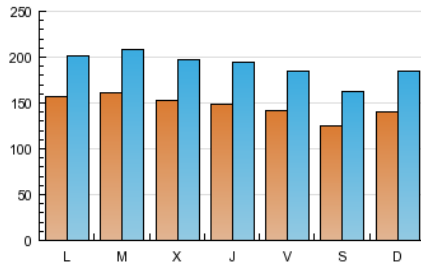
3. Por día del mes (Nacional)

Día	N. únicos	Visitas	Páginas	Día	N. únicos	Visitas	Páginas	Día	N. únicos	Visitas	Páginas
1	12.965	16.436	65.541	11	16.435	20.990	60.522	21	16.322	21.783	71.993
2	11.371	14.339	43.775	12	17.977	23.115	73.777	22	15.064	19.478	66.925
3	14.811	19.426	65.871	13	15.542	20.066	63.116	23	13.881	18.191	56.362
4	16.673	21.273	68.013	14	13.937	17.833	57.466	24	13.469	17.697	66.867
5	15.433	19.751	61.147	15	13.436	16.834	53.305	25	14.975	19.374	85.769
6	15.274	19.430	64.375	16	11.408	14.358	45.199	26	15.686	20.889	98.193
7	16.722	21.585	74.411	17	12.814	16.914	57.628	27	14.686	19.473	76.517
8	15.679	20.173	63.439	18	14.609	18.707	56.419	28	12.573	16.660	73.872
9	13.558	17.664	57.943	19	15.390	19.833	67.094	29	14.001	19.425	73.569
10	15.219	19.823	75.598	20	15.597	20.186	67.910	30	12.450	16.554	62.195
								31	14.150	18.698	75.649

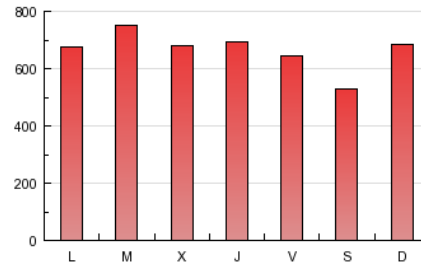
4. Gráficas (Nacional)

4.1 Por día de la semana (promedio)

N. únicos / Visitas (x 100)

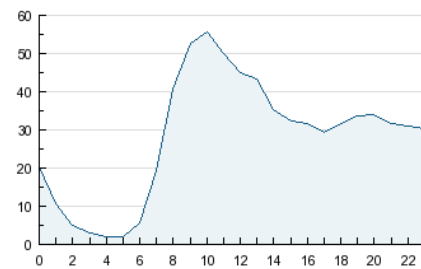


Páginas (x 100)

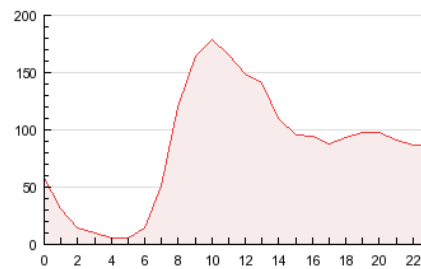


4.2 Por franja horaria (promedio)

Visitas (x 1000)

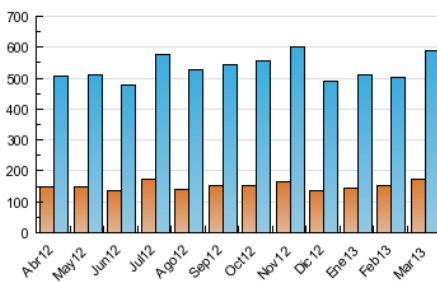


Páginas (x 1000)

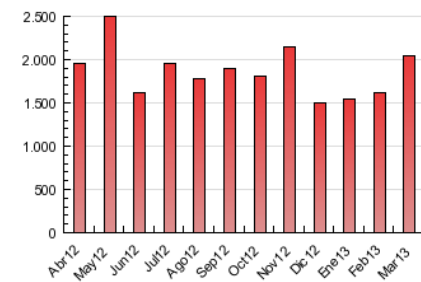


4.3 Por meses

N. únicos / Visitas (x 1000)



Páginas (x 1000)



5. Observaciones

Este Medio Electrónico de Comunicación ha sido medido por la herramienta Site Census de Nielsen que ha obtenido la calificación de *** (3 estrellas) en la homologación de OJDInteractiva

6. Definiciones básicas (Para más información ver Normas Técnicas para el Control de los Medios Electrónicos de Comunicación)

Página Vista:

Conjunto de ficheros enviado a un usuario como resultado de una petición del mismo recibida por el servidor. Cuando la página está formada por varios marcos (frames), el conjunto de los mismos tendrá, a efectos de cómputo, la consideración de una página unitaria.

Visita:

Una secuencia ininterrumpida de páginas servidas a un usuario válido. Si dicho usuario no realiza peticiones de páginas en un periodo de tiempo (30 min) la siguiente petición constituirá el inicio de una nueva visita.

Navegador Único:

Total de combinaciones únicas de una dirección IP y un identificador adicional. Los medios pueden utilizar cookies o el Identificador de Alta de registro.

Duración Página Vista:

Tiempo acumulado en segundos de todas las páginas vistas (en visitas de dos o más páginas vistas), dividido por el número total de páginas vistas.

Duración Visita:

Tiempo en segundos de todas las visitas de dos o más páginas vistas, dividido por el número total de dos o más páginas vistas.

Tráfico nacional:

Audiencia/difusión correspondiente a España medida en base a los datos de las direcciones IP registradas por el sistema de medición.

7. Opinión

De OJDinteractiva, la división de INFORMACIÓN Y CONTROL DE PUBLICACIONES S.A.:

Hemos examinado la información facilitada por el editor del medio electrónico para el periodo que comprende la presente certificación. Nuestro examen se ha realizado de acuerdo con las normas y procedimientos establecidos en las Normas Técnicas para el Control de los Medios Electrónicos de Comunicación.

En nuestra opinión, la presente acta presenta razonablemente la difusión/audiencia registrada por este medio electrónico.

ADVERTENCIA:

El trabajo de OJDinteractiva, la división de INFORMACIÓN Y CONTROL DE PUBLICACIONES S.A (INTROL) se limita a la realización de pruebas para la revisión de los datos de recuento suministrados por el editor con la finalidad de expresar una opinión sobre la razonabilidad de dichos datos de acuerdo con las Normas Técnicas para el control de los MEC.

Por tanto, INTROL no acepta responsabilidad alguna por las inexactitudes o errores que puedan existir en los datos de recuento. Tampoco acepta ninguna responsabilidad por la falsedad en los datos de recuento recibidos del editor, ni por otros datos de medición que no están incluidos en el análisis.