



## INFORMACION Y CONTROL DE PUBLICACIONES, S.A.

Serrano, 21 - 6 planta - Tel. 91 435 00 32 Fax 91 435 96 05 - 28001 MADRID  
Entença, 218 Entr. 7 - Tel 93 439 24 18 Fax 93 419 25 34 - 08029 BARCELONA

**Título:** DIARIO DE JEREZ  
**URL Primaria:** http://www.diariodejerez.es  
**Editor:** Diario de Jerez, S.A.  
**Domicilio:** Patricio Garvey, s/n  
**Ciudad:** 11402 CÁDIZ  
**Teléfono:** 956 321 411  
**Fax:** 956 349 904  
**E-mail:**  
**Clasificación:** Noticias e Información  
**Sub-Clasificación:** Noticias globales y actualidad

Joly digital  
**diariodejerez.es**

### 1. Cifras totales y promedios (Nacional e Internacional)

MES - AÑO	NAVEGADORES UNICOS	VISITAS	PAGINAS
Febrero - 2013	167.291	534.328	1.711.175
<b>PROMEDIO DIARIO</b>	<b>15.042</b>	<b>19.083</b>	<b>61.113</b>
<b>PROMEDIO LUNES-VIERNES</b>	<b>15.786</b>	<b>19.968</b>	<b>63.341</b>
<b>PROMEDIO SABADO-DOMINGO</b>	<b>13.183</b>	<b>16.872</b>	<b>55.544</b>
<b>PAGINAS / VISITAS</b>	<b>3,20</b>		
<b>DURACION MEDIA VISITAS</b>	<b>0:13:10</b>		
<b>DURACION MEDIA PAGINAS</b>	<b>0:04:07</b>		

### 2. Secciones (Nacional e Internacional)

	PAGINAS	%
<b>HOME</b>	784.939	45.87 %
<b>RESTO</b>	926.236	54.13 %

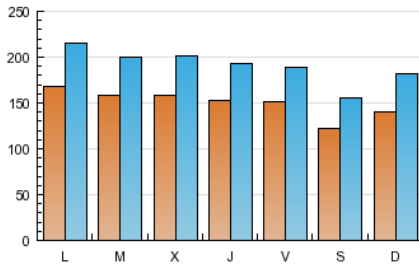
### 3. Por día del mes (Nacional e Internacional)

Día	N. únicos	Visitas	Páginas	Día	N. únicos	Visitas	Páginas	Día	N. únicos	Visitas	Páginas
1	14.170	17.764	51.680	11	17.022	21.721	65.185	21	16.342	20.718	63.886
2	11.537	14.488	46.602	12	15.467	19.587	65.548	22	15.199	19.012	57.829
3	13.621	17.818	62.331	13	15.345	19.371	61.142	23	12.519	15.883	47.952
4	15.883	20.242	62.681	14	14.637	18.234	53.914	24	13.328	17.160	51.936
5	15.350	19.270	56.312	15	16.899	20.546	75.305	25	16.709	21.329	67.053
6	14.914	18.792	58.073	16	12.290	15.672	62.579	26	15.255	19.192	58.586
7	14.669	18.540	50.675	17	15.147	19.630	58.076	27	16.723	21.219	65.298
8	14.370	18.071	60.832	18	17.689	23.082	72.470	28	15.333	19.598	92.301
9	12.748	16.221	51.804	19	17.234	21.995	66.609				
10	14.270	18.100	63.069	20	16.502	21.073	61.447				

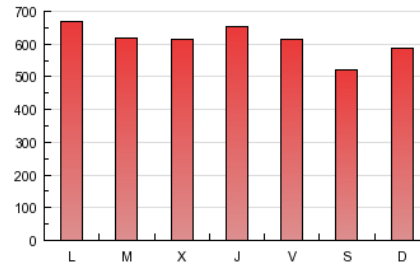
### 4. Gráficas (Nacional e Internacional)

#### 4.1 Por día de la semana (promedio)

N. únicos / Visitas (x 100)

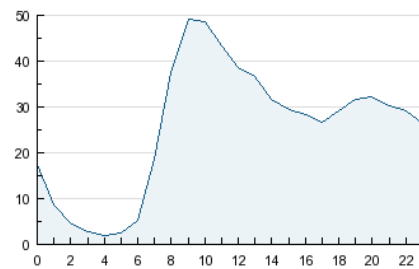


Páginas (x 100)

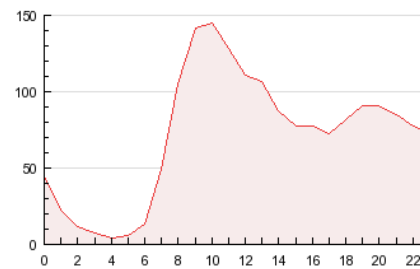


#### 4.2 Por franja horaria (promedio)

Visitas (x 1000)

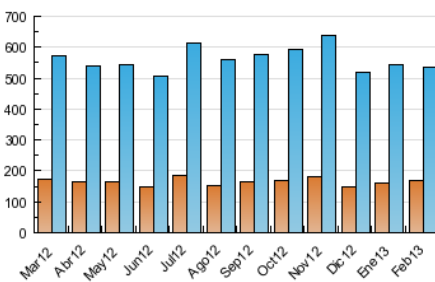


Páginas (x 1000)

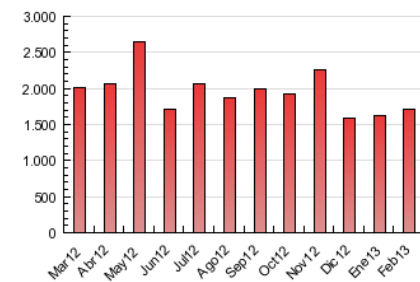


#### 4.3 Por meses

N. únicos / Visitas (x 1000)



Páginas (x 1000)





## INFORMACION Y CONTROL DE PUBLICACIONES, S.A.

Serrano, 21 - 6 planta - Tel. 91 435 00 32 Fax 91 435 96 05 - 28001 MADRID  
Entença, 218 Entr. 7 - Tel 93 439 24 18 Fax 93 419 25 34 - 08029 BARCELONA

### Anexo - Tráfico Nacional

**Título:** DIARIO DE JEREZ  
**URL Primaria:** http://www.diariodejerez.es  
**Editor:** Diario de Jerez, S.A.  
**Domicilio:** Patricio Garvey, s/n  
**Ciudad:** 11402 CÁDIZ  
**Teléfono:** 956 321 411  
**Fax:** 956 349 904  
**E-mail:**  
**Clasificación:** Noticias e Información  
**Sub-Clasificación:** Noticias globales y actualidad

Joly digital  
**diariodejerez.es**

#### 1. Cifras totales y promedios (Nacional)

MES - AÑO	NAVEGADORES UNICOS	VISITAS	PAGINAS
Febrero - 2013	152.564	502.090	1.618.365
<b>PROMEDIO DIARIO</b>	<b>14.080</b>	<b>17.932</b>	<b>57.799</b>
<b>PROMEDIO LUNES-VIERNES</b>	<b>14.764</b>	<b>18.755</b>	<b>59.919</b>
<b>PROMEDIO SABADO-DOMINGO</b>	<b>12.371</b>	<b>15.873</b>	<b>52.498</b>
<b>PAGINAS / VISITAS</b>	<b>3,22</b>		
<b>DURACION MEDIA VISITAS</b>	<b>0:13:11</b>		
<b>DURACION MEDIA PAGINAS</b>	<b>0:04:06</b>		

#### 2. Secciones (Nacional)

	PAGINAS	%
<b>HOME</b>	752.219	46.48 %
<b>RESTO</b>	866.146	53.52 %

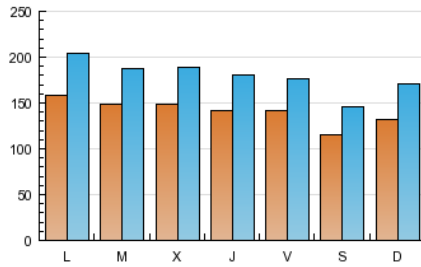
#### 3. Por día del mes (Nacional)

Día	N. únicos	Visitas	Páginas	Día	N. únicos	Visitas	Páginas	Día	N. únicos	Visitas	Páginas
1	13.303	16.717	48.763	11	15.933	20.430	61.607	21	15.272	19.459	60.864
2	10.824	13.580	43.726	12	14.500	18.428	62.211	22	14.185	17.815	54.489
3	12.865	16.849	58.830	13	14.317	18.141	57.322	23	11.667	14.858	44.999
4	14.971	19.144	59.410	14	13.661	17.086	50.899	24	12.486	16.119	48.912
5	14.402	18.157	52.994	15	15.766	19.229	71.520	25	15.625	20.032	63.243
6	13.916	17.616	54.866	16	11.500	14.721	59.339	26	14.219	17.988	55.078
7	13.694	17.383	47.501	17	14.294	18.579	55.139	27	15.634	19.899	61.568
8	13.450	16.991	57.544	18	16.624	21.787	69.101	28	14.292	18.367	88.257
9	11.929	15.244	49.265	19	16.124	20.693	63.113				
10	13.403	17.031	59.774	20	15.394	19.747	58.031				

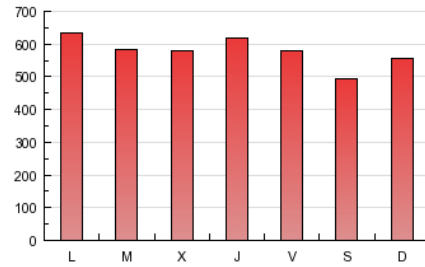
4. Gráficas (Nacional)

4.1 Por día de la semana (promedio)

N. únicos / Visitas (x 100)

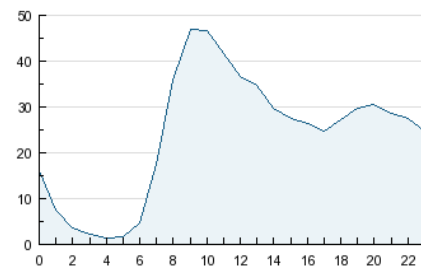


Páginas (x 100)

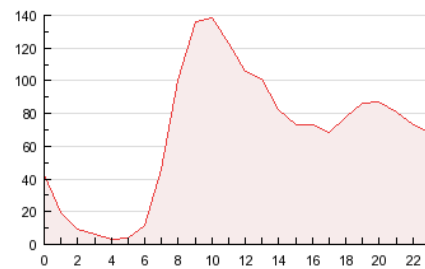


4.2 Por franja horaria (promedio)

Visitas (x 1000)

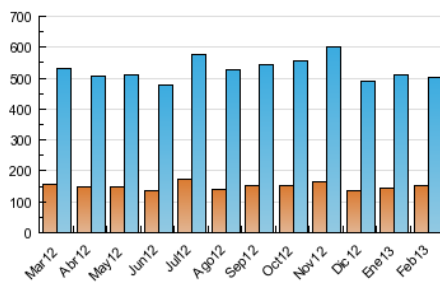


Páginas (x 1000)

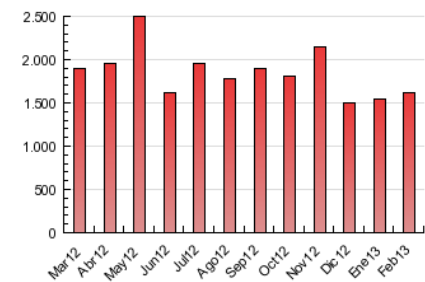


4.3 Por meses

N. únicos / Visitas (x 1000)



Páginas (x 1000)



## 5. Observaciones

Este Medio Electrónico de Comunicación ha sido medido por la herramienta Site Census de Nielsen que ha obtenido la calificación de \*\*\* (3 estrellas) en la homologación de OJDInteractiva

## 6. Definiciones básicas (Para más información ver Normas Técnicas para el Control de los Medios Electrónicos de Comunicación)

### Página Vista:

Conjunto de ficheros enviado a un usuario como resultado de una petición del mismo recibida por el servidor. Cuando la página está formada por varios marcos (frames), el conjunto de los mismos tendrá, a efectos de cómputo, la consideración de una página unitaria.

### Visita:

Una secuencia ininterrumpida de páginas servidas a un usuario válido. Si dicho usuario no realiza peticiones de páginas en un periodo de tiempo (30 min) la siguiente petición constituirá el inicio de una nueva visita.

### Navegador Único:

Total de combinaciones únicas de una dirección IP y un identificador adicional. Los medios pueden utilizar cookies o el Identificador de Alta de registro.

### Duración Página Vista:

Tiempo acumulado en segundos de todas las páginas vistas (en visitas de dos o más páginas vistas), dividido por el número total de páginas vistas.

### Duración Visita:

Tiempo en segundos de todas las visitas de dos o más páginas vistas, dividido por el número total de dos o más páginas vistas.

### Tráfico nacional:

Audiencia/difusión correspondiente a España medida en base a los datos de las direcciones IP registradas por el sistema de medición.

## 7. Opinión

De OJDinteractiva, la división de INFORMACIÓN Y CONTROL DE PUBLICACIONES S.A.:

Hemos examinado la información facilitada por el editor del medio electrónico para el periodo que comprende la presente certificación. Nuestro examen se ha realizado de acuerdo con las normas y procedimientos establecidos en las Normas Técnicas para el Control de los Medios Electrónicos de Comunicación.

En nuestra opinión, la presente acta presenta razonablemente la difusión/audiencia registrada por este medio electrónico.

### ADVERTENCIA:

El trabajo de OJDinteractiva, la división de INFORMACIÓN Y CONTROL DE PUBLICACIONES S.A (INTROL) se limita a la realización de pruebas para la revisión de los datos de recuento suministrados por el editor con la finalidad de expresar una opinión sobre la razonabilidad de dichos datos de acuerdo con las Normas Técnicas para el control de los MEC.

Por tanto, INTROL no acepta responsabilidad alguna por las inexactitudes o errores que puedan existir en los datos de recuento. Tampoco acepta ninguna responsabilidad por la falsedad en los datos de recuento recibidos del editor, ni por otros datos de medición que no están incluidos en el análisis.