



INFORMACION Y CONTROL DE PUBLICACIONES, S.A.

Serrano, 21 - 6 planta - Tel. 91 435 00 32 Fax 91 435 96 05 - 28001 MADRID
Entença, 218 Entr. 7 - Tel 93 439 24 18 Fax 93 419 25 34 - 08029 BARCELONA

Título: DIARIO DE JEREZ
URL Primaria: http://www.diariodejerez.es
Editor: Diario de Jerez, S.A.
Domicilio: Patricio Garvey, s/n
Ciudad: 11402 CÁDIZ
Teléfono: 956 321 411
Fax: 956 349 904
E-mail:
Clasificación: Noticias e Información
Sub-Clasificación: Noticias globales y actualidad

Joly digital
diariodejerez.es

1. Cifras totales y promedios (Nacional e Internacional)

MES - AÑO	NAVEGADORES UNICOS	VISITAS	PAGINAS
Enero - 2013	158.571	542.408	1.629.447
PROMEDIO DIARIO	13.837	17.497	52.563
PROMEDIO LUNES-VIERNES	14.324	18.062	53.577
PROMEDIO SABADO-DOMINGO	12.437	15.872	49.647
PAGINAS / VISITAS	3,00		
DURACION MEDIA VISITAS	0:13:01		
DURACION MEDIA PAGINAS	0:04:20		

2. Secciones (Nacional e Internacional)

	PAGINAS	%
HOME	803.594	49.32 %
RESTO	825.853	50.68 %

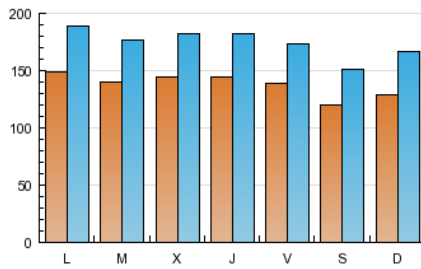
3. Por día del mes (Nacional e Internacional)

Día	N. únicos	Visitas	Páginas	Día	N. únicos	Visitas	Páginas	Día	N. únicos	Visitas	Páginas
1	10.805	13.809	34.800	11	13.506	16.829	49.900	21	16.398	20.651	64.287
2	14.333	18.217	51.097	12	11.349	14.148	40.367	22	15.817	20.143	57.307
3	13.434	17.020	48.634	13	12.953	16.359	51.451	23	14.570	18.444	50.979
4	12.794	16.030	46.066	14	14.721	18.582	56.478	24	15.773	19.952	56.079
5	12.204	15.494	44.175	15	14.319	18.045	54.623	25	14.759	18.397	57.297
6	11.223	14.510	53.086	16	14.688	18.469	55.219	26	11.636	14.567	43.976
7	12.500	15.990	48.477	17	14.430	18.035	53.764	27	13.270	17.230	51.806
8	14.082	17.784	50.909	18	14.300	17.978	53.294	28	16.023	20.295	66.773
9	14.089	17.653	54.827	19	12.696	16.209	52.136	29	14.856	18.796	57.094
10	14.101	17.636	51.247	20	14.167	18.461	60.181	30	14.444	18.127	58.552
								31	14.711	18.548	54.566

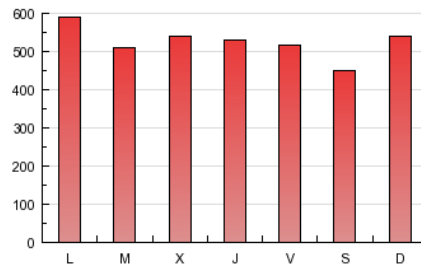
4. Gráficas (Nacional e Internacional)

4.1 Por día de la semana (promedio)

N. únicos / Visitas (x 100)

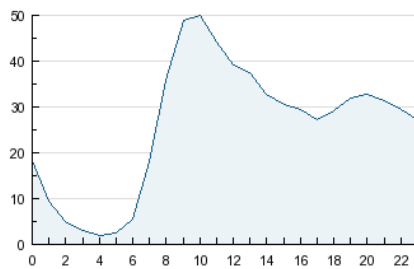


Páginas (x 100)

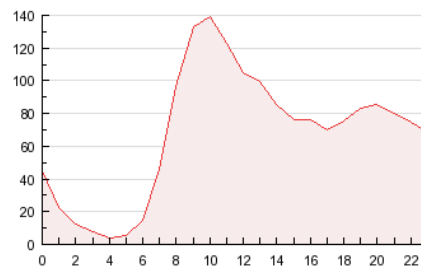


4.2 Por franja horaria (promedio)

Visitas (x 1000)

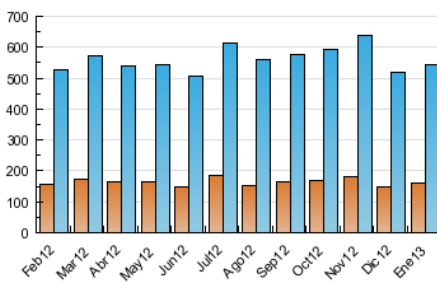


Páginas (x 1000)

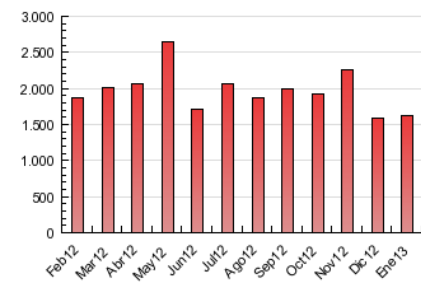


4.3 Por meses

N. únicos / Visitas (x 1000)



Páginas (x 1000)





INFORMACION Y CONTROL DE PUBLICACIONES, S.A.

Serrano, 21 - 6 planta - Tel. 91 435 00 32 Fax 91 435 96 05 - 28001 MADRID
Entença, 218 Entr. 7 - Tel 93 439 24 18 Fax 93 419 25 34 - 08029 BARCELONA

Anexo - Tráfico Nacional

Título: DIARIO DE JEREZ
URL Primaria: http://www.diariodejerez.es
Editor: Diario de Jerez, S.A.
Domicilio: Patricio Garvey, s/n
Ciudad: 11402 CÁDIZ
Teléfono: 956 321 411
Fax: 956 349 904
E-mail:
Clasificación: Noticias e Información
Sub-Clasificación: Noticias globales y actualidad

Joly digital
diariodejerez.es

1. Cifras totales y promedios (Nacional)

MES - AÑO	NAVEGADORES UNICOS	VISITAS	PAGINAS
Enero - 2013	145.693	510.448	1.539.220
PROMEDIO DIARIO	13.014	16.466	49.652
PROMEDIO LUNES-VIERNES	13.467	16.990	50.564
PROMEDIO SABADO-DOMINGO	11.712	14.961	47.032
PAGINAS / VISITAS	3,02		
DURACION MEDIA VISITAS	0:12:59		
DURACION MEDIA PAGINAS	0:04:18		

2. Secciones (Nacional)

	PAGINAS	%
HOME	771.052	50.09 %
RESTO	768.168	49.91 %

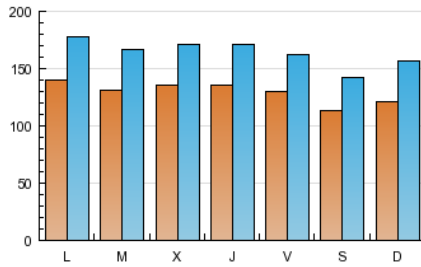
3. Por día del mes (Nacional)

Día	N. únicos	Visitas	Páginas	Día	N. únicos	Visitas	Páginas	Día	N. únicos	Visitas	Páginas
1	10.280	13.162	33.310	11	12.693	15.762	47.161	21	15.382	19.355	60.208
2	13.572	17.289	48.499	12	10.686	13.288	38.127	22	14.797	18.853	54.067
3	12.707	16.162	46.263	13	12.131	15.337	48.464	23	13.652	17.279	47.840
4	12.166	15.286	44.018	14	13.812	17.427	53.180	24	14.786	18.717	52.785
5	11.524	14.675	42.190	15	13.412	16.872	51.366	25	13.768	17.167	54.025
6	10.591	13.731	50.567	16	13.824	17.384	52.102	26	10.930	13.680	41.429
7	11.802	15.150	46.072	17	13.540	16.897	50.714	27	12.509	16.268	48.751
8	13.271	16.809	48.369	18	13.439	16.867	50.379	28	15.035	19.081	62.669
9	13.321	16.682	51.819	19	12.001	15.306	49.564	29	13.918	17.603	53.766
10	13.201	16.516	48.196	20	13.323	17.401	57.162	30	13.549	17.034	54.813
								31	13.803	17.408	51.345

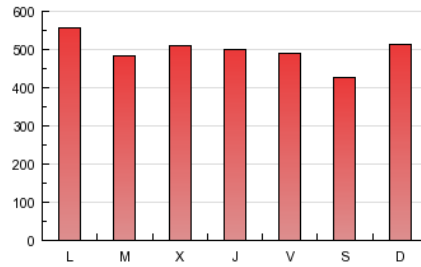
4. Gráficas (Nacional)

4.1 Por día de la semana (promedio)

N. únicos / Visitas (x 100)

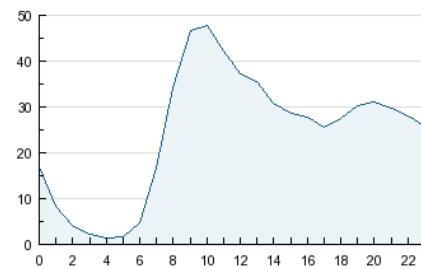


Páginas (x 100)

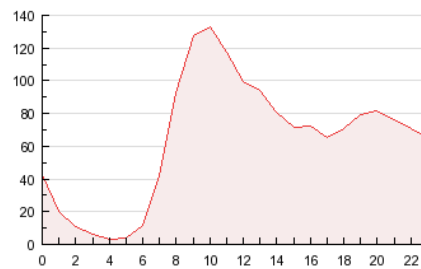


4.2 Por franja horaria (promedio)

Visitas (x 1000)

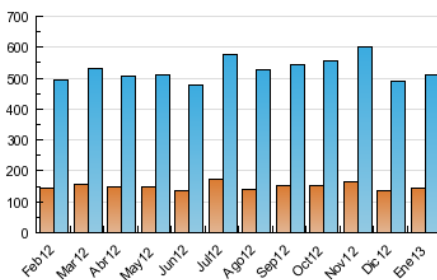


Páginas (x 1000)

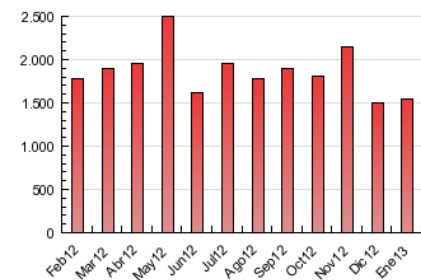


4.3 Por meses

N. únicos / Visitas (x 1000)



Páginas (x 1000)



5. Observaciones

Este Medio Electrónico de Comunicación ha sido medido por la herramienta Site Census de Nielsen-SC que ha obtenido la calificación de *** (3 estrellas) en la homologación de OJDInteractiva

6. Definiciones básicas (Para más información ver Normas Técnicas para el Control de los Medios Electrónicos de Comunicación)

Página Vista:

Conjunto de ficheros enviado a un usuario como resultado de una petición del mismo recibida por el servidor. Cuando la página está formada por varios marcos (frames), el conjunto de los mismos tendrá, a efectos de cómputo, la consideración de una página unitaria.

Visita:

Una secuencia ininterrumpida de páginas servidas a un usuario válido. Si dicho usuario no realiza peticiones de páginas en un periodo de tiempo (30 min) la siguiente petición constituirá el inicio de una nueva visita.

Navegador Único:

Total de combinaciones únicas de una dirección IP y un identificador adicional. Los medios pueden utilizar cookies o el Identificador de Alta de registro.

Duración Página Vista:

Tiempo acumulado en segundos de todas las páginas vistas (en visitas de dos o más páginas vistas), dividido por el número total de páginas vistas.

Duración Visita:

Tiempo en segundos de todas las visitas de dos o más páginas vistas, dividido por el número total de dos o más páginas vistas.

Tráfico nacional:

Audiencia/difusión correspondiente a España medida en base a los datos de las direcciones IP registradas por el sistema de medición.

7. Opinión

De OJDinteractiva, la división de INFORMACIÓN Y CONTROL DE PUBLICACIONES S.A.:

Hemos examinado la información facilitada por el editor del medio electrónico para el periodo que comprende la presente certificación. Nuestro examen se ha realizado de acuerdo con las normas y procedimientos establecidos en las Normas Técnicas para el Control de los Medios Electrónicos de Comunicación.

En nuestra opinión, la presente acta presenta razonablemente la difusión/audiencia registrada por este medio electrónico.

ADVERTENCIA:

El trabajo de OJDinteractiva, la división de INFORMACIÓN Y CONTROL DE PUBLICACIONES S.A (INTROL) se limita a la realización de pruebas para la revisión de los datos de recuento suministrados por el editor con la finalidad de expresar una opinión sobre la razonabilidad de dichos datos de acuerdo con las Normas Técnicas para el control de los MEC.

Por tanto, INTROL no acepta responsabilidad alguna por las inexactitudes o errores que puedan existir en los datos de recuento. Tampoco acepta ninguna responsabilidad por la falsedad en los datos de recuento recibidos del editor, ni por otros datos de medición que no están incluidos en el análisis.