



## INFORMACION Y CONTROL DE PUBLICACIONES, S.A.

Velázquez, 46, 1º Drcha - Tel. 91 435 00 32 Fax 91 435 96 05 - 28001 - MADRID  
Entença, 218 Entr. 7 - Tel 93 439 24 18 Fax 93 419 25 34 - 08029 - BARCELONA

**Título:** MAJORCADAILYBULLETIN.COM  
**URL Primaria:** http://www.majorcadailybulletin.com  
**Editor:** Ediciones Jemma, S.L.  
**Domicilio:** Paseo de Mallorca, nº 9, A  
**Ciudad:** 07011 PALMA DE MALLORCA  
**Teléfono:** 971 788 400  
**Fax:** 971 719 706  
**E-mail:**  
**Clasificación:** Noticias e Información  
**Sub-Clasificación:** Noticias globales y actualidad

**Majorca**  
Daily Bulletin

### 1. Cifras totales y promedios (Nacional e Internacional)

MES - AÑO	NAVEGADORES UNICOS	VISITAS	PAGINAS
Marzo - 2017	46.169	94.430	207.620
<b>PROMEDIO DIARIO</b>	<b>2.625</b>	<b>3.046</b>	<b>6.697</b>
<b>PROMEDIO LUNES-VIERNES</b>	2.763	3.195	6.838
<b>PROMEDIO SABADO-DOMINGO</b>	2.228	2.617	6.294
<b>PAGINAS / VISITAS</b>	2,20		
<b>DURACION MEDIA VISITAS</b>	0:05:20		
<b>DURACION MEDIA PAGINAS</b>	0:04:27		

### 2. Secciones (Nacional e Internacional)

	PAGINAS	%
<b>HOME</b>	66.484	32.02 %
<b>RESTO</b>	141.136	67.98 %

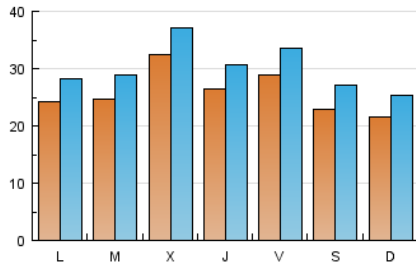
### 3. Por día del mes (Nacional e Internacional)

Día	N. únicos	Visitas	Páginas	Día	N. únicos	Visitas	Páginas	Día	N. únicos	Visitas	Páginas
1	4.578	5.115	10.132	11	1.965	2.325	5.250	21	2.438	2.870	6.366
2	3.791	4.335	8.769	12	2.628	2.984	6.544	22	3.845	4.395	8.360
3	4.949	5.644	10.839	13	2.341	2.722	6.049	23	2.840	3.224	6.313
4	3.693	4.276	9.824	14	2.457	2.850	5.915	24	1.919	2.279	5.529
5	2.801	3.298	8.763	15	2.127	2.529	6.013	25	1.548	1.914	5.592
6	2.272	2.688	6.602	16	1.809	2.158	5.309	26	1.538	1.834	4.606
7	2.291	2.704	6.929	17	3.042	3.461	6.978	27	2.738	3.106	6.147
8	2.532	2.966	7.155	18	1.978	2.322	5.193	28	2.677	3.122	6.476
9	2.004	2.361	5.437	19	1.674	1.981	4.583	29	3.145	3.596	6.955
10	2.072	2.426	5.783	20	2.357	2.747	5.347	30	2.810	3.235	6.760
								31	2.520	2.963	7.102

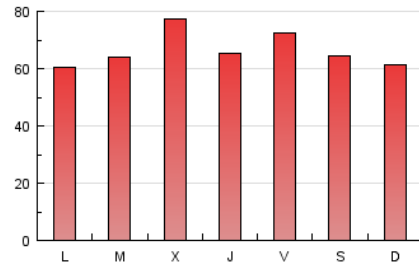
4. Gráficas (Nacional e Internacional)

4.1 Por día de la semana (promedio)

N. únicos / Visitas (x 100)

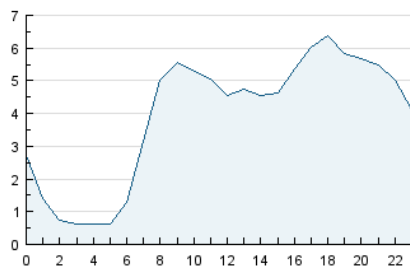


Páginas (x 100)

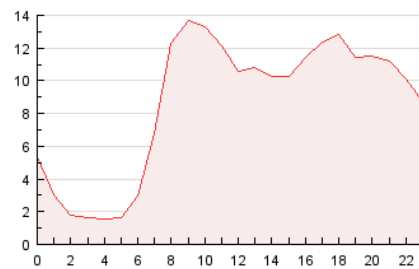


4.2 Por franja horaria (promedio)

Visitas (x 1000)

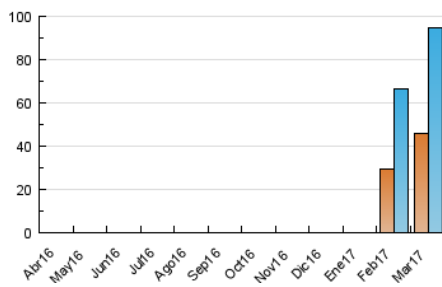


Páginas (x 1000)

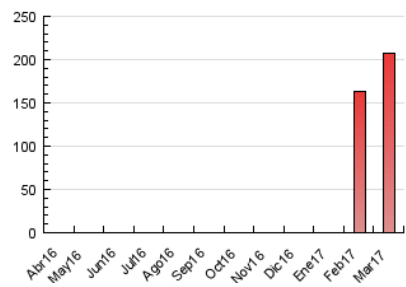


4.3 Por meses

N. únicos / Visitas (x 1000)



Páginas (x 1000)





## INFORMACION Y CONTROL DE PUBLICACIONES, S.A.

Velázquez, 46, 1º Drcha - Tel. 91 435 00 32 Fax 91 435 96 05 - 28001 - MADRID  
 Entença, 218 Entr. 7 - Tel 93 439 24 18 Fax 93 419 25 34 - 08029 - BARCELONA

### Anexo - Tráfico Nacional

**Título:** MAJORCADAILYBULLETIN.COM  
**URL Primaria:** http://www.majorcadailybulletin.com  
**Editor:** Ediciones Jemma, S.L.  
**Domicilio:** Paseo de Mallorca, nº 9, A  
**Ciudad:** 07011 PALMA DE MALLORCA  
**Teléfono:** 971 788 400  
**Fax:** 971 719 706  
**E-mail:**  
**Clasificación:** Noticias e Información  
**Sub-Clasificación:** Noticias globales y actualidad

**Majorca**  
**Daily Bulletin**

#### 1. Cifras totales y promedios (Nacional)

MES - AÑO	NAVEGADORES UNICOS	VISITAS	PAGINAS
Marzo - 2017	10.249	23.884	58.087
<b>PROMEDIO DIARIO</b>	<b>631</b>	<b>770</b>	<b>1.874</b>
<b>PROMEDIO LUNES-VIERNES</b>	<b>668</b>	<b>813</b>	<b>1.927</b>
<b>PROMEDIO SABADO-DOMINGO</b>	<b>524</b>	<b>648</b>	<b>1.721</b>
<b>PAGINAS / VISITAS</b>	<b>2,43</b>		
<b>DURACION MEDIA VISITAS</b>	<b>0:06:40</b>		
<b>DURACION MEDIA PAGINAS</b>	<b>0:04:39</b>		

#### 2. Secciones (Nacional)

	PAGINAS	%
<b>HOME</b>	19.704	33.92 %
<b>RESTO</b>	38.383	66.08 %

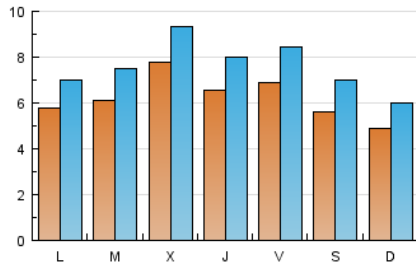
#### 3. Por día del mes (Nacional)

Día	N. únicos	Visitas	Páginas	Día	N. únicos	Visitas	Páginas	Día	N. únicos	Visitas	Páginas
1	1.020	1.192	2.682	11	506	625	1.420	21	593	760	1.880
2	790	966	2.187	12	572	669	1.569	22	901	1.087	2.249
3	1.225	1.478	3.282	13	562	687	1.549	23	700	850	1.845
4	940	1.137	2.971	14	655	793	1.727	24	493	626	1.625
5	620	767	2.588	15	546	676	1.772	25	360	506	1.523
6	542	673	1.945	16	460	589	1.574	26	372	473	1.194
7	553	688	2.027	17	608	742	1.855	27	655	769	1.682
8	638	774	1.944	18	434	527	1.335	28	644	766	1.697
9	498	609	1.449	19	386	481	1.164	29	793	934	1.986
10	480	580	1.509	20	547	678	1.464	30	817	987	2.259
								31	650	795	2.134

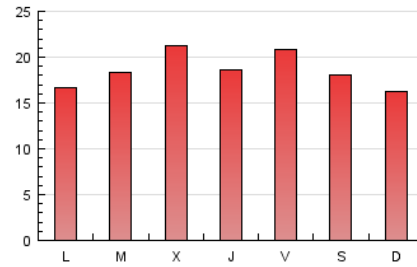
4. Gráficas (Nacional)

4.1 Por día de la semana (promedio)

N. únicos / Visitas (x 100)

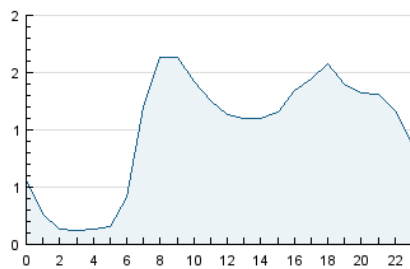


Páginas (x 100)

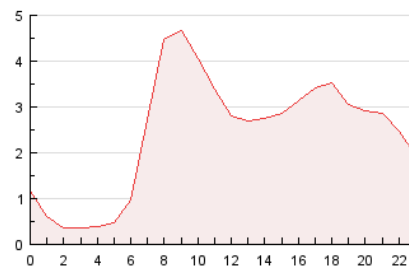


4.2 Por franja horaria (promedio)

Visitas (x 1000)

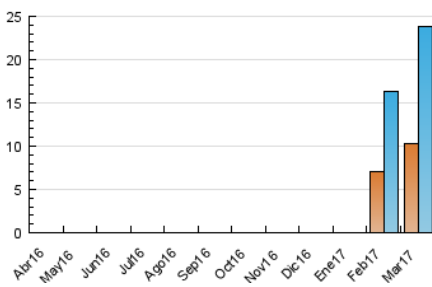


Páginas (x 1000)

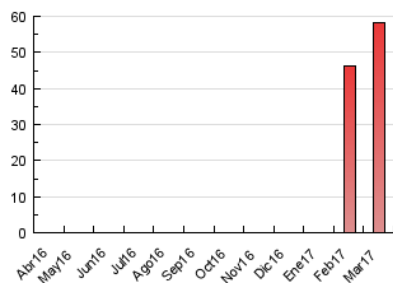


4.3 Por meses

N. únicos / Visitas (x 1000)



Páginas (x 1000)



## 5. Observaciones

Este Medio Electrónico de Comunicación ha sido medido por la herramienta Google Analytics de Google

## 6. Definiciones básicas (Para más información ver Normas Técnicas para el Control de los Medios Electrónicos de Comunicación)

### Página Vista:

Conjunto de ficheros enviado a un usuario como resultado de una petición del mismo recibida por el servidor. Cuando la página está formada por varios marcos (frames), el conjunto de los mismos tendrá, a efectos de cómputo, la consideración de una página unitaria.

### Visita:

Una secuencia ininterrumpida de páginas servidas a un usuario válido. Si dicho usuario no realiza peticiones de páginas en un periodo de tiempo (30 min) la siguiente petición constituirá el inicio de una nueva visita.

### Navegador Único:

Total de combinaciones únicas de una dirección IP y un identificador adicional. Los medios pueden utilizar cookies o el Identificador de Alta de registro.

### Duración Página Vista:

Tiempo acumulado en segundos de todas las páginas vistas (en visitas de dos o más páginas vistas), dividido por el número total de páginas vistas.

### Duración Visita:

Tiempo en segundos de todas las visitas de dos o más páginas vistas, dividido por el número total de visitas de dos o más páginas vistas.

### Tráfico nacional:

Audiencia/difusión correspondiente a España medida en base a los datos de las direcciones IP registradas por el sistema de medición.

## 7. Opinión

De OJDinteractiva, la división de INFORMACIÓN Y CONTROL DE PUBLICACIONES S.A.:

Hemos examinado la información facilitada por el editor del medio electrónico para el periodo que comprende la presente certificación.

Nuestro examen se ha realizado de acuerdo con las normas y procedimientos establecidos en las Normas Técnicas para el Control de los Medios Electrónicos de Comunicación.

En nuestra opinión, la presente acta presenta razonablemente la difusión/audiencia registrada por este medio electrónico.

### ADVERTENCIA:

El trabajo de OJDinteractiva, la división de INFORMACIÓN Y CONTROL DE PUBLICACIONES S.A (INTROL) se limita a la realización de pruebas para la revisión de los datos de recuento suministrados por el editor con la finalidad de expresar una opinión sobre la razonabilidad de dichos datos de acuerdo con las Normas Técnicas para el control de los MEC.

Por tanto, INTROL no acepta responsabilidad alguna por las inexactitudes o errores que puedan existir en los datos de recuento. Tampoco acepta ninguna responsabilidad por la falsedad en los datos de recuento recibidos del editor, ni por otros datos de medición que no están incluidos en el análisis.

Abril - 2017

OJDinteractiva