



INFORMACION Y CONTROL DE PUBLICACIONES, S.A.

Velázquez, 46, 1º Drcha - Tel. 91 435 00 32 Fax 91 435 96 05 - 28001 - MADRID
 Entença, 218 Entr. 7 - Tel 93 439 24 18 Fax 93 419 25 34 - 08029 - BARCELONA

Título: LACRONICA.NET
URL Primaria: http://www.lacronica.net
Editor: Fax Media, S.L. Asesores de Comunicación
Domicilio: Pintor Antonio del Rincón, 12
Ciudad: 19001 GUADALAJARA
Teléfono: 949 21 96 96
Fax:
E-mail:
Clasificación: Noticias e Información
Sub-Clasificación: Noticias globales y actualidad

La Crónica@
de Guadalajara

1. Cifras totales y promedios (Nacional e Internacional)

MES - AÑO	NAVEGADORES UNICOS	VISITAS	PAGINAS
Marzo - 2017	81.468	152.593	270.222
PROMEDIO DIARIO	4.197	4.922	8.717
PROMEDIO LUNES-VIERNES	4.519	5.329	9.614
PROMEDIO SABADO-DOMINGO	3.273	3.755	6.137
PAGINAS / VISITAS	1,77		
DURACION MEDIA VISITAS	0:01:24		
DURACION MEDIA PAGINAS	0:01:47		

2. Secciones (Nacional e Internacional)

	PAGINAS	%
HOME	52.944	19.59 %
RESTO	217.278	80.41 %

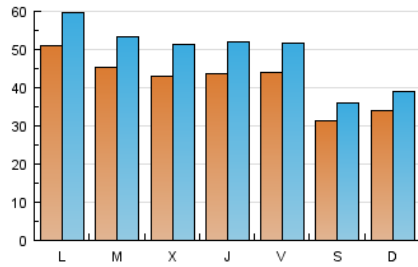
3. Por día del mes (Nacional e Internacional)

Día	N. únicos	Visitas	Páginas	Día	N. únicos	Visitas	Páginas	Día	N. únicos	Visitas	Páginas
1	5.194	6.047	10.174	11	3.733	4.249	7.163	21	4.775	5.610	9.825
2	4.260	5.037	9.056	12	2.950	3.437	5.993	22	4.047	4.858	8.412
3	4.263	4.965	9.013	13	4.150	5.052	9.428	23	5.246	6.139	11.380
4	2.835	3.282	5.332	14	3.955	4.715	8.428	24	3.767	4.439	8.172
5	3.230	3.714	5.974	15	3.811	4.622	8.177	25	2.639	3.039	4.860
6	4.424	5.149	9.233	16	4.293	5.072	8.994	26	4.428	5.041	8.013
7	4.385	5.126	9.375	17	3.999	4.609	7.935	27	6.511	7.439	12.387
8	3.977	4.777	9.323	18	3.377	3.835	6.265	28	5.005	5.944	10.763
9	4.334	5.278	10.404	19	2.994	3.439	5.498	29	4.551	5.314	9.966
10	5.249	6.153	11.031	20	5.317	6.168	10.523	30	3.672	4.414	8.555
								31	4.743	5.630	10.570

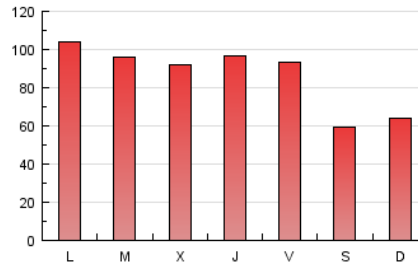
4. Gráficas (Nacional e Internacional)

4.1 Por día de la semana (promedio)

N. únicos / Visitas (x 100)

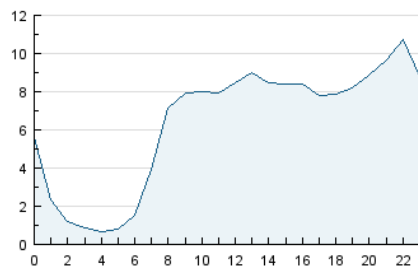


Páginas (x 100)

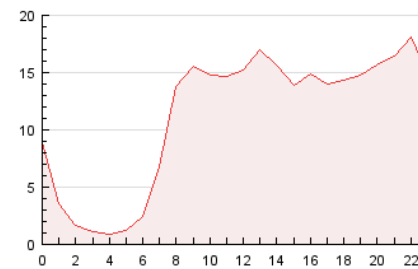


4.2 Por franja horaria (promedio)

Visitas (x 1000)

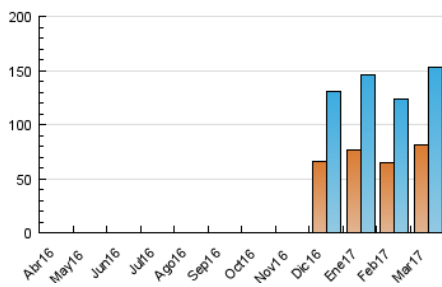


Páginas (x 1000)

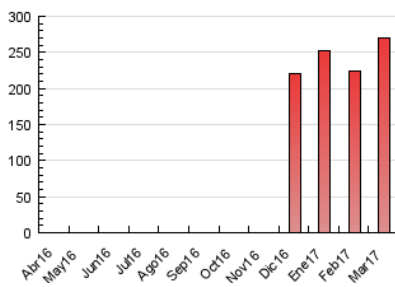


4.3 Por meses

N. únicos / Visitas (x 1000)



Páginas (x 1000)





INFORMACION Y CONTROL DE PUBLICACIONES, S.A.

Velázquez, 46, 1º Drcha - Tel. 91 435 00 32 Fax 91 435 96 05 - 28001 - MADRID
Entença, 218 Entr. 7 - Tel 93 439 24 18 Fax 93 419 25 34 - 08029 - BARCELONA

Anexo - Tráfico Nacional

Título: LACRONICA.NET
URL Primaria: http://www.lacronica.net
Editor: Fax Media, S.L. Asesores de Comunicación
Domicilio: Pintor Antonio del Rincón, 12
Ciudad: 19001 GUADALAJARA
Teléfono: 949 21 96 96
Fax:
E-mail:
Clasificación: Noticias e Información
Sub-Clasificación: Noticias globales y actualidad

La Crónica@
de Guadalajara

1. Cifras totales y promedios (Nacional)

MES - AÑO	NAVEGADORES UNICOS	VISITAS	PAGINAS
Marzo - 2017	73.482	143.390	259.485
PROMEDIO DIARIO	3.912	4.625	8.370
PROMEDIO LUNES-VIERNES	4.208	5.004	9.229
PROMEDIO SABADO-DOMINGO	3.063	3.538	5.903
PAGINAS / VISITAS	1,81		
DURACION MEDIA VISITAS	0:01:28		
DURACION MEDIA PAGINAS	0:01:46		

2. Secciones (Nacional)

	PAGINAS	%
HOME	50.614	19.51 %
RESTO	208.871	80.49 %

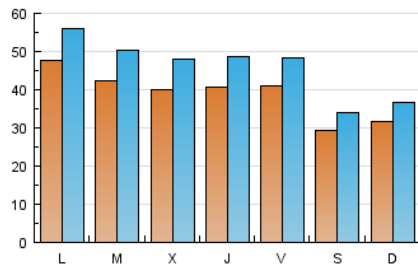
3. Por día del mes (Nacional)

Día	N. únicos	Visitas	Páginas	Día	N. únicos	Visitas	Páginas	Día	N. únicos	Visitas	Páginas
1	4.822	5.651	9.722	11	3.566	4.076	6.965	21	4.473	5.290	9.471
2	3.951	4.721	8.696	12	2.747	3.228	5.764	22	3.737	4.536	8.081
3	3.967	4.654	8.624	13	3.830	4.713	9.002	23	4.906	5.788	10.948
4	2.619	3.061	5.095	14	3.703	4.449	8.096	24	3.508	4.168	7.866
5	2.979	3.458	5.702	15	3.590	4.386	7.892	25	2.413	2.811	4.617
6	4.060	4.770	8.802	16	4.011	4.773	8.658	26	4.193	4.795	7.747
7	4.083	4.807	8.998	17	3.635	4.231	7.520	27	6.169	7.085	11.917
8	3.661	4.441	8.925	18	3.190	3.639	6.040	28	4.657	5.579	10.317
9	4.022	4.954	9.994	19	2.800	3.239	5.294	29	4.247	5.000	9.579
10	4.920	5.811	10.525	20	4.997	5.840	10.166	30	3.372	4.102	8.222
								31	4.458	5.334	10.240

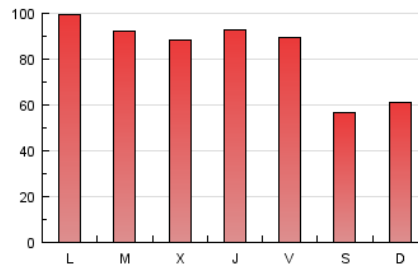
4. Gráficas (Nacional)

4.1 Por día de la semana (promedio)

N. únicos / Visitas (x 100)

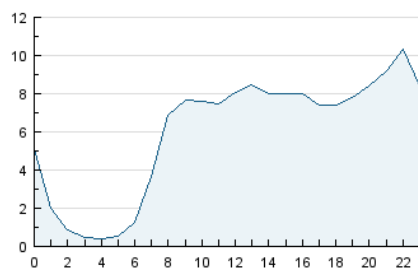


Páginas (x 100)

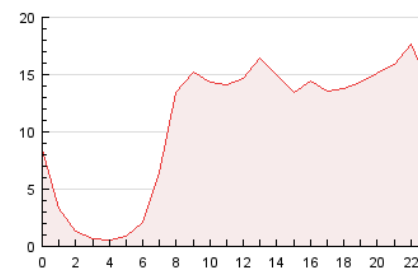


4.2 Por franja horaria (promedio)

Visitas (x 1000)

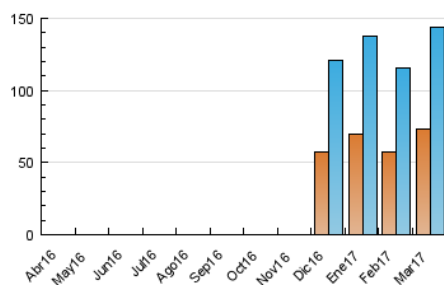


Páginas (x 1000)

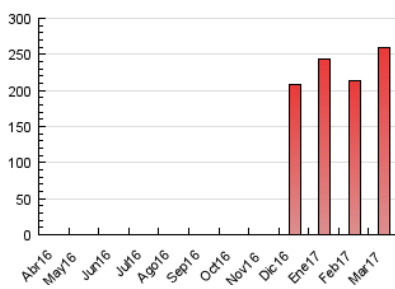


4.3 Por meses

N. únicos / Visitas (x 1000)



Páginas (x 1000)



5. Observaciones

Este Medio Electrónico de Comunicación ha sido medido por la herramienta Google Analytics de Google

6. Definiciones básicas (Para más información ver Normas Técnicas para el Control de los Medios Electrónicos de Comunicación)

Página Vista:

Conjunto de ficheros enviado a un usuario como resultado de una petición del mismo recibida por el servidor. Cuando la página está formada por varios marcos (frames), el conjunto de los mismos tendrá, a efectos de cómputo, la consideración de una página unitaria.

Visita:

Una secuencia ininterrumpida de páginas servidas a un usuario válido. Si dicho usuario no realiza peticiones de páginas en un periodo de tiempo (30 min) la siguiente petición constituirá el inicio de una nueva visita.

Navegador Único:

Total de combinaciones únicas de una dirección IP y un identificador adicional. Los medios pueden utilizar cookies o el Identificador de Alta de registro.

Duración Página Vista:

Tiempo acumulado en segundos de todas las páginas vistas (en visitas de dos o más páginas vistas), dividido por el número total de páginas vistas.

Duración Visita:

Tiempo en segundos de todas las visitas de dos o más páginas vistas, dividido por el número total de visitas de dos o más páginas vistas.

Tráfico nacional:

Audiencia/difusión correspondiente a España medida en base a los datos de las direcciones IP registradas por el sistema de medición.

7. Opinión

De OJDinteractiva, la división de INFORMACIÓN Y CONTROL DE PUBLICACIONES S.A.:

Hemos examinado la información facilitada por el editor del medio electrónico para el periodo que comprende la presente certificación.

Nuestro examen se ha realizado de acuerdo con las normas y procedimientos establecidos en las Normas Técnicas para el Control de los Medios Electrónicos de Comunicación.

En nuestra opinión, la presente acta presenta razonablemente la difusión/audiencia registrada por este medio electrónico.

ADVERTENCIA:

El trabajo de OJDinteractiva, la división de INFORMACIÓN Y CONTROL DE PUBLICACIONES S.A (INTROL) se limita a la realización de pruebas para la revisión de los datos de recuento suministrados por el editor con la finalidad de expresar una opinión sobre la razonabilidad de dichos datos de acuerdo con las Normas Técnicas para el control de los MEC.

Por tanto, INTROL no acepta responsabilidad alguna por las inexactitudes o errores que puedan existir en los datos de recuento. Tampoco acepta ninguna responsabilidad por la falsedad en los datos de recuento recibidos del editor, ni por otros datos de medición que no están incluidos en el análisis.

Abril - 2017

OJDinteractiva