



## INFORMACION Y CONTROL DE PUBLICACIONES, S.A.

Serrano, 21 - 6 planta - Tel. 91 435 00 32 Fax 91 435 96 05 - 28001 MADRID  
Entença, 218 Entr. 7 - Tel 93 439 24 18 Fax 93 419 25 34 - 08029 BARCELONA

**Título:** DIARIODEMALLORCA.ES  
**URL Primaria:** http://www.diariodemallorca.es  
**Editor:** Editora Balear, S.A.  
**Domicilio:** Puerto Rico, 15 (Pol. de Levante)  
**Ciudad:** 07006 PALMA DE MALLORCA  
**Teléfono:** 971 170 300  
**Fax:** 971 170 301  
**E-mail:**  
**Clasificación:** Noticias e Información  
**Sub-Clasificación:** Noticias globales y actualidad



### 1. Cifras totales y promedios (Nacional e Internacional)

MES - AÑO	NAVEGADORES UNICOS	VISITAS	PAGINAS
Diciembre - 2012	611.364	1.393.887	5.094.341
<b>PROMEDIO DIARIO</b>	<b>36.829</b>	<b>44.964</b>	<b>164.334</b>
<b>PROMEDIO LUNES-VIERNES</b>	<b>38.722</b>	<b>47.187</b>	<b>169.848</b>
<b>PROMEDIO SABADO-DOMINGO</b>	<b>32.853</b>	<b>40.296</b>	<b>152.753</b>
<b>PAGINAS / VISITAS</b>	<b>3,65</b>		
<b>DURACION MEDIA VISITAS</b>	<b>0:09:01</b>		
<b>DURACION MEDIA PAGINAS</b>	<b>0:02:28</b>		

### 2. Secciones (Nacional e Internacional)

	PAGINAS	%
<b>HOME</b>	1.708.529	33.54 %
<b>RESTO</b>	3.385.812	66.46 %

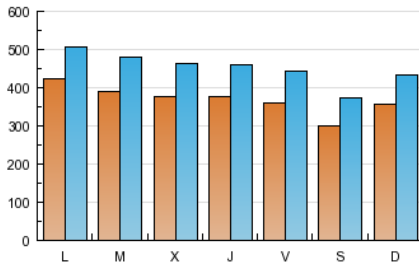
### 3. Por día del mes (Nacional e Internacional)

Día	N. únicos	Visitas	Páginas	Día	N. únicos	Visitas	Páginas	Día	N. únicos	Visitas	Páginas
1	32.162	39.176	145.367	11	45.193	55.527	195.502	21	33.538	40.905	180.600
2	35.110	43.204	161.550	12	45.125	54.931	186.186	22	30.454	39.557	163.407
3	43.718	53.783	188.793	13	41.864	51.085	176.523	23	29.521	36.534	147.678
4	39.455	49.051	174.855	14	37.258	45.894	187.014	24	27.957	34.251	121.934
5	37.866	46.627	171.728	15	29.636	36.686	143.088	25	31.246	37.515	129.908
6	38.527	46.651	172.107	16	30.894	38.157	145.946	26	31.147	38.057	125.386
7	38.895	47.247	175.885	17	39.785	49.213	165.784	27	34.609	42.606	155.788
8	29.237	35.921	139.335	18	40.559	49.312	169.401	28	34.443	42.648	152.884
9	51.477	60.602	202.345	19	37.131	45.543	166.077	29	29.056	35.272	134.799
10	70.625	81.891	240.287	20	35.420	43.368	206.601	30	30.981	37.848	144.016
								31	28.807	34.825	123.567

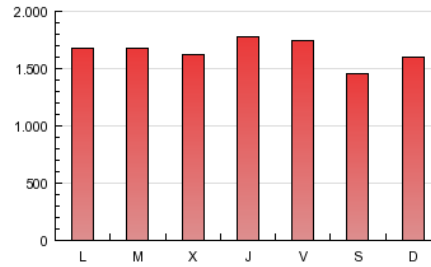
4. Gráficas (Nacional e Internacional)

4.1 Por día de la semana (promedio)

N. únicos / Visitas (x 100)

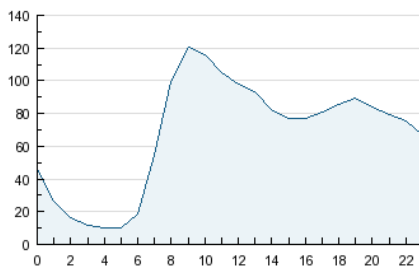


Páginas (x 100)

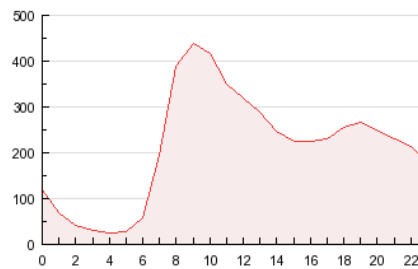


4.2 Por franja horaria (promedio)

Visitas (x 1000)

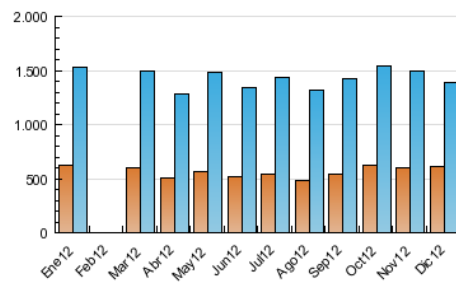


Páginas (x 1000)

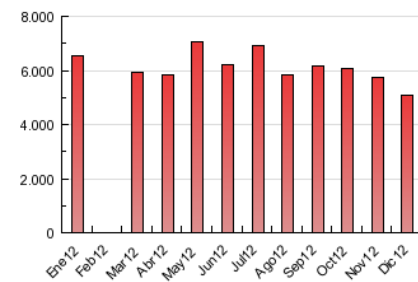


4.3 Por meses

N. únicos / Visitas (x 1000)



Páginas (x 1000)





## INFORMACION Y CONTROL DE PUBLICACIONES, S.A.

Serrano, 21 - 6 planta - Tel. 91 435 00 32 Fax 91 435 96 05 - 28001 MADRID  
Entença, 218 Entr. 7 - Tel 93 439 24 18 Fax 93 419 25 34 - 08029 BARCELONA

### Anexo - Tráfico Nacional

**Título:** DIARIODEMALLORCA.ES  
**URL Primaria:** http://www.diariodemallorca.es  
**Editor:** Editora Balear, S.A.  
**Domicilio:** Puerto Rico, 15 (Pol. de Levante)  
**Ciudad:** 07006 PALMA DE MALLORCA  
**Teléfono:** 971 170 300  
**Fax:** 971 170 301  
**E-mail:**  
**Clasificación:** Noticias e Información  
**Sub-Clasificación:** Noticias globales y actualidad



#### 1. Cifras totales y promedios (Nacional)

MES - AÑO	NAVEGADORES UNICOS	VISITAS	PAGINAS
Diciembre - 2012	514.974	1.252.383	4.729.307
<b>PROMEDIO DIARIO</b>	<b>32.713</b>	<b>40.399</b>	<b>152.558</b>
<b>PROMEDIO LUNES-VIERNES</b>	<b>34.444</b>	<b>42.458</b>	<b>157.770</b>
<b>PROMEDIO SABADO-DOMINGO</b>	<b>29.079</b>	<b>36.077</b>	<b>141.615</b>
<b>PAGINAS / VISITAS</b>	<b>3,78</b>		
<b>DURACION MEDIA VISITAS</b>	<b>0:09:08</b>		
<b>DURACION MEDIA PAGINAS</b>	<b>0:02:25</b>		

#### 2. Secciones (Nacional)

	PAGINAS	%
<b>HOME</b>	1.617.386	34.20 %
<b>RESTO</b>	3.111.921	65.80 %

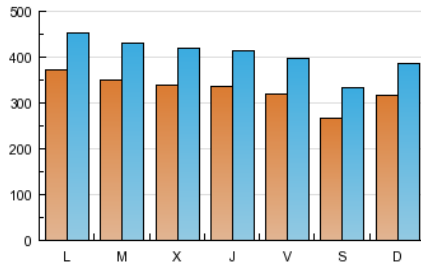
#### 3. Por día del mes (Nacional)

Día	N. únicos	Visitas	Páginas	Día	N. únicos	Visitas	Páginas	Día	N. únicos	Visitas	Páginas
1	28.475	35.031	133.996	11	40.265	50.082	182.166	21	29.437	36.455	169.721
2	31.256	38.863	149.612	12	40.440	49.735	173.155	22	27.096	35.788	154.473
3	39.017	48.531	173.816	13	37.503	46.271	164.205	23	26.048	32.711	136.744
4	35.086	44.160	161.985	14	33.068	41.270	174.888	24	24.778	30.725	113.469
5	33.453	41.775	158.665	15	26.158	32.751	133.017	25	28.305	34.215	121.223
6	33.930	41.566	159.428	16	27.153	33.976	135.357	26	27.947	34.488	115.830
7	34.588	42.386	162.954	17	35.423	44.346	153.584	27	31.122	38.727	145.931
8	25.697	31.930	127.987	18	35.900	44.209	156.932	28	31.087	38.894	143.556
9	46.033	54.542	187.196	19	33.255	41.247	154.917	29	25.684	31.520	125.216
10	62.319	72.945	219.679	20	31.616	39.166	195.293	30	27.190	33.654	132.549
								31	24.775	30.424	111.763

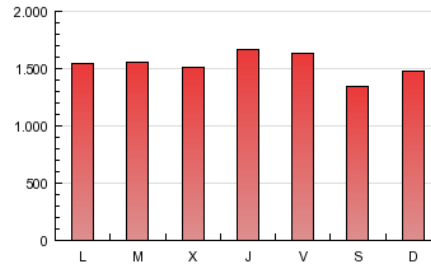
4. Gráficas (Nacional)

4.1 Por día de la semana (promedio)

N. únicos / Visitas (x 100)

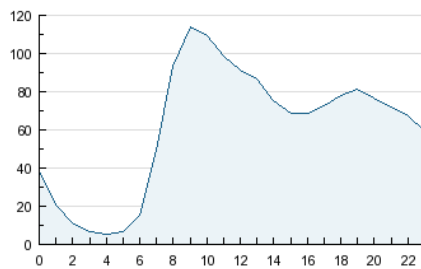


Páginas (x 100)

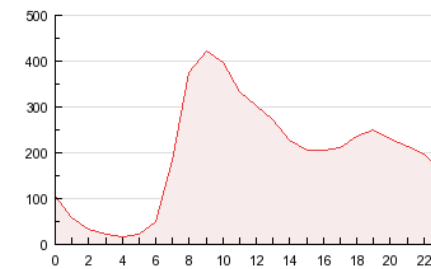


4.2 Por franja horaria (promedio)

Visitas (x 1000)

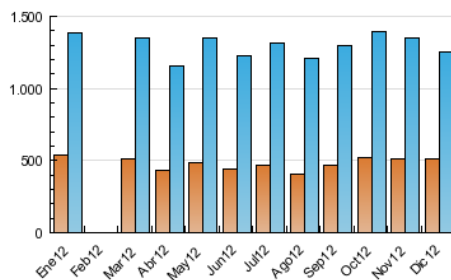


Páginas (x 1000)

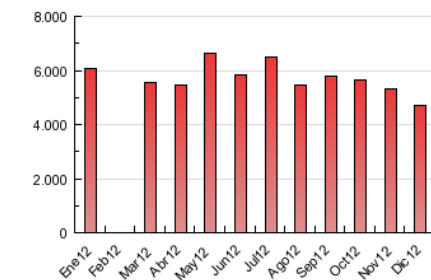


4.3 Por meses

N. únicos / Visitas (x 1000)



Páginas (x 1000)



## 5. Observaciones

Este Medio Electrónico de Comunicación ha sido medido por la herramienta Site Census de Nielsen Online que ha obtenido la calificación de \*\*\* (3 estrellas) en la homologación de OJDInteractiva

## 6. Definiciones básicas (Para más información ver Normas Técnicas para el Control de los Medios Electrónicos de Comunicación)

### Página Vista:

Conjunto de ficheros enviado a un usuario como resultado de una petición del mismo recibida por el servidor. Cuando la página está formada por varios marcos (frames), el conjunto de los mismos tendrá, a efectos de cómputo, la consideración de una página unitaria.

### Visita:

Una secuencia ininterrumpida de páginas servidas a un usuario válido. Si dicho usuario no realiza peticiones de páginas en un periodo de tiempo (30 min) la siguiente petición constituirá el inicio de una nueva visita.

### Navegador Único:

Total de combinaciones únicas de una dirección IP y un identificador adicional. Los medios pueden utilizar cookies o el Identificador de Alta de registro.

### Duración Página Vista:

Tiempo acumulado en segundos de todas las páginas vistas (en visitas de dos o más páginas vistas), dividido por el número total de páginas vistas.

### Duración Visita:

Tiempo en segundos de todas las visitas de dos o más páginas vistas, dividido por el número total de dos o más páginas vistas.

### Tráfico nacional:

Audiencia/difusión correspondiente a España medida en base a los datos de las direcciones IP registradas por el sistema de medición.

## 7. Opinión

De OJDinteractiva, la división de INFORMACIÓN Y CONTROL DE PUBLICACIONES S.A.:

Hemos examinado la información facilitada por el editor del medio electrónico para el periodo que comprende la presente certificación. Nuestro examen se ha realizado de acuerdo con las normas y procedimientos establecidos en las Normas Técnicas para el Control de los Medios Electrónicos de Comunicación.

En nuestra opinión, la presente acta presenta razonablemente la difusión/audiencia registrada por este medio electrónico.

### ADVERTENCIA:

El trabajo de OJDinteractiva, la división de INFORMACIÓN Y CONTROL DE PUBLICACIONES S.A (INTROL) se limita a la realización de pruebas para la revisión de los datos de recuento suministrados por el editor con la finalidad de expresar una opinión sobre la razonabilidad de dichos datos de acuerdo con las Normas Técnicas para el control de los MEC.

Por tanto, INTROL no acepta responsabilidad alguna por las inexactitudes o errores que puedan existir en los datos de recuento. Tampoco acepta ninguna responsabilidad por la falsedad en los datos de recuento recibidos del editor, ni por otros datos de medición que no están incluidos en el análisis.