



## INFORMACION Y CONTROL DE PUBLICACIONES, S.A.

Serrano, 21 - 6 planta - Tel. 91 435 00 32 Fax 91 435 96 05 - 28001 MADRID  
Entença, 218 Entr. 7 - Tel 93 439 24 18 Fax 93 419 25 34 - 08029 BARCELONA

**Título:** DIARIODEMALLORCA.ES  
**URL Primaria:** http://www.diariodemallorca.es  
**Editor:** Editora Balear, S.A.  
**Domicilio:** Puerto Rico, 15 (Pol. de Levante)  
**Ciudad:** 07006 PALMA DE MALLORCA  
**Teléfono:** 971 170 300  
**Fax:** 971 170 301  
**E-mail:**  
**Clasificación:** Noticias e Información  
**Sub-Clasificación:** Noticias globales y actualidad



### 1. Cifras totales y promedios (Nacional e Internacional)

MES - AÑO	NAVEGADORES UNICOS	VISITAS	PAGINAS
Marzo - 2013	713.689	1.575.495	5.365.762
<b>PROMEDIO DIARIO</b>	<b>41.267</b>	<b>50.822</b>	<b>173.089</b>
<b>PROMEDIO LUNES-VIERNES</b>	<b>43.194</b>	<b>53.146</b>	<b>179.321</b>
<b>PROMEDIO SABADO-DOMINGO</b>	<b>37.222</b>	<b>45.944</b>	<b>160.001</b>
<b>PAGINAS / VISITAS</b>	<b>3,41</b>		
<b>DURACION MEDIA VISITAS</b>	<b>0:18:32</b>		
<b>DURACION MEDIA PAGINAS</b>	<b>0:03:47</b>		

### 2. Secciones (Nacional e Internacional)

	PAGINAS	%
<b>HOME</b>	1.843.295	34.35 %
<b>RESTO</b>	3.522.467	65.65 %

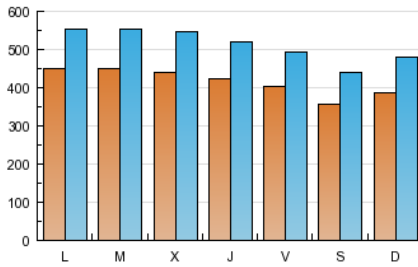
### 3. Por día del mes (Nacional e Internacional)

Día	N. únicos	Visitas	Páginas	Día	N. únicos	Visitas	Páginas	Día	N. únicos	Visitas	Páginas
1	36.220	44.637	147.844	11	46.501	56.970	176.874	21	43.125	52.834	230.977
2	32.569	40.118	136.333	12	44.540	54.817	186.910	22	42.319	51.692	190.702
3	41.404	50.425	160.595	13	47.144	59.105	195.591	23	38.990	47.110	170.249
4	42.981	53.100	167.592	14	44.199	54.677	214.185	24	36.824	45.830	168.334
5	46.410	56.810	165.535	15	40.815	49.861	159.666	25	46.174	56.909	175.735
6	42.727	52.814	192.023	16	34.611	43.496	143.680	26	46.322	57.268	191.437
7	42.666	52.487	181.346	17	36.420	45.493	159.352	27	42.464	52.061	178.413
8	42.351	51.627	183.066	18	44.323	54.716	185.477	28	39.367	48.011	153.720
9	38.544	46.859	152.911	19	42.283	52.471	161.139	29	40.239	48.998	153.126
10	39.837	49.226	181.485	20	43.896	54.195	174.390	30	34.244	42.568	145.229
								31	38.777	48.310	181.846

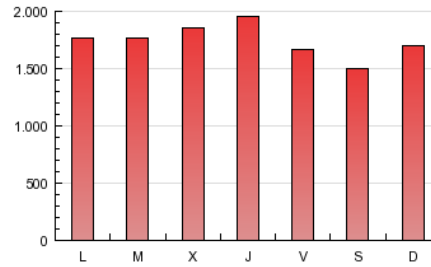
4. Gráficas (Nacional e Internacional)

4.1 Por día de la semana (promedio)

N. únicos / Visitas (x 100)

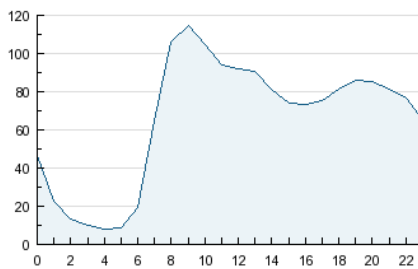


Páginas (x 100)

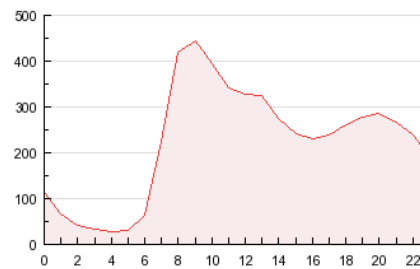


4.2 Por franja horaria (promedio)

Visitas (x 1000)

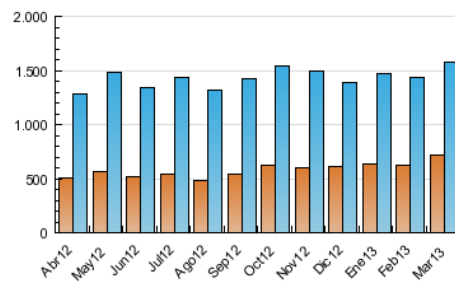


Páginas (x 1000)

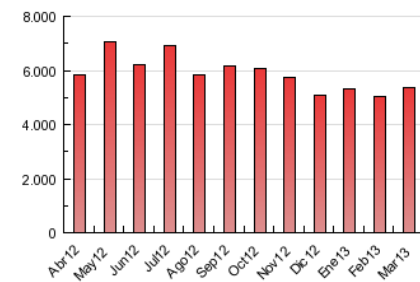


4.3 Por meses

N. únicos / Visitas (x 1000)



Páginas (x 1000)





## INFORMACION Y CONTROL DE PUBLICACIONES, S.A.

Serrano, 21 - 6 planta - Tel. 91 435 00 32 Fax 91 435 96 05 - 28001 MADRID  
Entença, 218 Entr. 7 - Tel 93 439 24 18 Fax 93 419 25 34 - 08029 BARCELONA

### Anexo - Tráfico Nacional

**Título:** DIARIODEMALLORCA.ES  
**URL Primaria:** http://www.diariodemallorca.es  
**Editor:** Editora Balear, S.A.  
**Domicilio:** Puerto Rico, 15 (Pol. de Levante)  
**Ciudad:** 07006 PALMA DE MALLORCA  
**Teléfono:** 971 170 300  
**Fax:** 971 170 301  
**E-mail:**  
**Clasificación:** Noticias e Información  
**Sub-Clasificación:** Noticias globales y actualidad



#### 1. Cifras totales y promedios (Nacional)

MES - AÑO	NAVEGADORES UNICOS	VISITAS	PAGINAS
Marzo - 2013	590.034	1.405.135	4.963.381
<b>PROMEDIO DIARIO</b>	<b>36.312</b>	<b>45.327</b>	<b>160.109</b>
<b>PROMEDIO LUNES-VIERNES</b>	<b>37.999</b>	<b>47.401</b>	<b>165.906</b>
<b>PROMEDIO SABADO-DOMINGO</b>	<b>32.771</b>	<b>40.972</b>	<b>147.935</b>
<b>PAGINAS / VISITAS</b>	<b>3,53</b>		
<b>DURACION MEDIA VISITAS</b>	<b>0:18:30</b>		
<b>DURACION MEDIA PAGINAS</b>	<b>0:03:44</b>		

#### 2. Secciones (Nacional)

	PAGINAS	%
<b>HOME</b>	1.749.847	35.26 %
<b>RESTO</b>	3.213.534	64.74 %

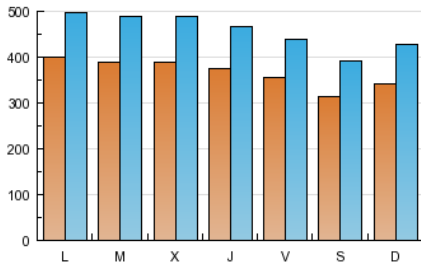
#### 3. Por día del mes (Nacional)

Día	N. únicos	Visitas	Páginas	Día	N. únicos	Visitas	Páginas	Día	N. únicos	Visitas	Páginas
1	31.707	39.617	135.971	11	41.421	51.285	163.627	21	38.046	47.250	217.855
2	28.617	35.669	125.402	12	39.475	49.206	173.354	22	36.885	45.647	176.776
3	36.689	45.175	148.438	13	41.701	53.051	181.683	23	33.634	41.272	157.835
4	38.099	47.642	155.214	14	39.098	49.023	198.928	24	32.596	41.114	156.672
5	37.960	47.811	148.425	15	35.265	43.756	146.074	25	41.127	51.280	162.695
6	37.551	47.081	177.681	16	30.516	38.857	132.516	26	40.902	51.341	178.143
7	37.811	47.095	167.518	17	31.766	40.320	147.349	27	37.610	46.698	165.559
8	37.530	46.301	169.685	18	39.067	48.882	172.116	28	34.767	42.866	140.052
9	34.444	42.254	141.636	19	37.133	46.769	148.524	29	35.869	44.097	142.180
10	35.139	43.965	167.815	20	38.945	48.720	161.971	30	29.956	37.800	133.378
								31	34.350	43.291	168.309

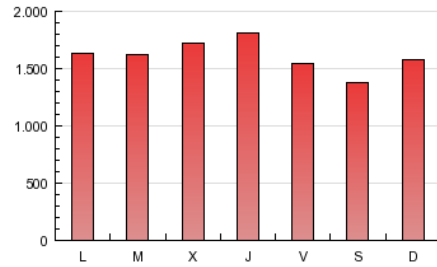
4. Gráficas (Nacional)

4.1 Por día de la semana (promedio)

N. únicos / Visitas (x 100)

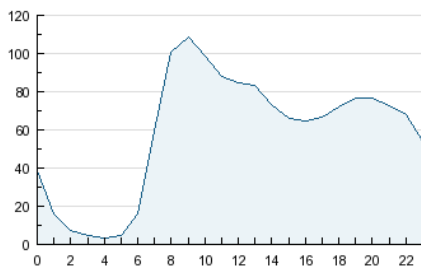


Páginas (x 100)

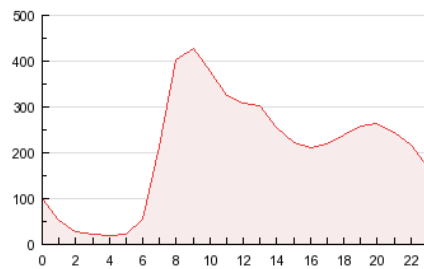


4.2 Por franja horaria (promedio)

Visitas (x 1000)

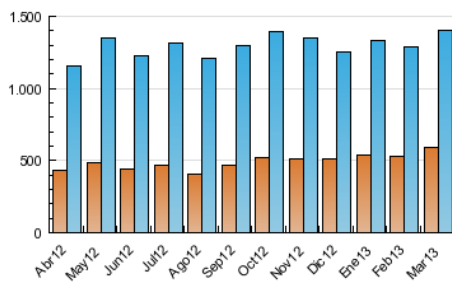


Páginas (x 1000)

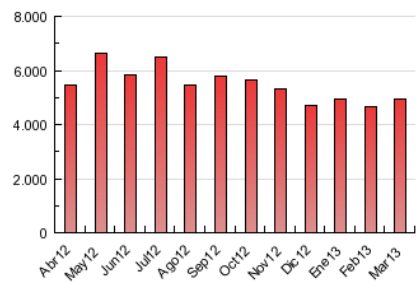


4.3 Por meses

N. únicos / Visitas (x 1000)



Páginas (x 1000)



## 5. Observaciones

Este Medio Electrónico de Comunicación ha sido medido por la herramienta Digital Analytix de ComScore

## 6. Definiciones básicas (Para más información ver Normas Técnicas para el Control de los Medios Electrónicos de Comunicación)

### Página Vista:

Conjunto de ficheros enviado a un usuario como resultado de una petición del mismo recibida por el servidor. Cuando la página está formada por varios marcos (frames), el conjunto de los mismos tendrá, a efectos de cómputo, la consideración de una página unitaria.

### Visita:

Una secuencia ininterrumpida de páginas servidas a un usuario válido. Si dicho usuario no realiza peticiones de páginas en un periodo de tiempo (30 min) la siguiente petición constituirá el inicio de una nueva visita.

### Navegador Único:

Total de combinaciones únicas de una dirección IP y un identificador adicional. Los medios pueden utilizar cookies o el Identificador de Alta de registro.

### Duración Página Vista:

Tiempo acumulado en segundos de todas las páginas vistas (en visitas de dos o más páginas vistas), dividido por el número total de páginas vistas.

### Duración Visita:

Tiempo en segundos de todas las visitas de dos o más páginas vistas, dividido por el número total de dos o más páginas vistas.

### Tráfico nacional:

Audiencia/difusión correspondiente a España medida en base a los datos de las direcciones IP registradas por el sistema de medición.

## 7. Opinión

De OJDinteractiva, la división de INFORMACIÓN Y CONTROL DE PUBLICACIONES S.A.:

Hemos examinado la información facilitada por el editor del medio electrónico para el periodo que comprende la presente certificación. Nuestro examen se ha realizado de acuerdo con las normas y procedimientos establecidos en las Normas Técnicas para el Control de los Medios Electrónicos de Comunicación.

En nuestra opinión, la presente acta presenta razonablemente la difusión/audiencia registrada por este medio electrónico.

### ADVERTENCIA:

El trabajo de OJDinteractiva, la división de INFORMACIÓN Y CONTROL DE PUBLICACIONES S.A (INTROL) se limita a la realización de pruebas para la revisión de los datos de recuento suministrados por el editor con la finalidad de expresar una opinión sobre la razonabilidad de dichos datos de acuerdo con las Normas Técnicas para el control de los MEC. Por tanto, INTROL no acepta responsabilidad alguna por las inexactitudes o errores que puedan existir en los datos de recuento. Tampoco acepta ninguna responsabilidad por la falsedad en los datos de recuento recibidos del editor, ni por otros datos de medición que no están incluidos en el análisis.