



## INFORMACION Y CONTROL DE PUBLICACIONES, S.A.

Serrano, 21 - 6 planta - Tel. 91 435 00 32 Fax 91 435 96 05 - 28001 MADRID  
Entença, 218 Entr. 7 - Tel 93 439 24 18 Fax 93 419 25 34 - 08029 BARCELONA

**Título:** DIARIO DE CÁDIZ  
**URL Primaria:** http://www.diariodecadiz.es  
**Editor:** Diario de Cádiz, S.L.  
**Domicilio:** Ceballos, 1  
**Ciudad:** 11003 CÁDIZ  
**Teléfono:** 95 622 67 05  
**Fax:** 95 622 79 52  
**E-mail:** digital@diariodecadiz.com  
**Clasificación:** Noticias e Información  
**Sub-Clasificación:** Noticias globales y actualidad

Joly digital  
diariodecadiz.es

### 1. Cifras totales y promedios (Nacional e Internacional)

MES - AÑO	NAVEGADORES UNICOS	VISITAS	PAGINAS
Mayo - 2012	538.854	1.491.522	5.403.185
<b>PROMEDIO DIARIO</b>	<b>38.951</b>	<b>48.114</b>	<b>174.296</b>
<b>PROMEDIO LUNES-VIERNES</b>	<b>40.902</b>	<b>50.284</b>	<b>182.788</b>
<b>PROMEDIO SABADO-DOMINGO</b>	<b>33.339</b>	<b>41.874</b>	<b>149.883</b>
<b>PAGINAS / VISITAS</b>	<b>3,62</b>		
<b>DURACION MEDIA VISITAS</b>	<b>0:11:32</b>		
<b>DURACION MEDIA PAGINAS</b>	<b>0:03:11</b>		

### 2. Secciones (Nacional e Internacional)

	PAGINAS	%
<b>HOME</b>	1.820.225	33.69 %
<b>RESTO</b>	3.582.960	66.31 %

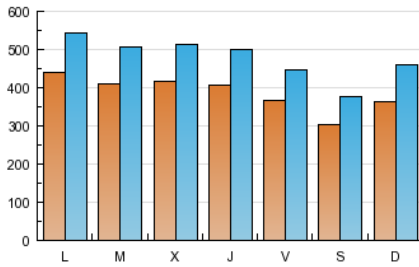
### 3. Por día del mes (Nacional e Internacional)

Día	N. únicos	Visitas	Páginas	Día	N. únicos	Visitas	Páginas	Día	N. únicos	Visitas	Páginas
1	34.633	42.632	133.627	11	35.269	42.683	150.954	21	47.220	57.879	246.550
2	38.249	46.610	158.473	12	27.013	33.200	113.656	22	44.898	55.232	199.241
3	40.330	49.124	166.021	13	31.270	39.108	155.018	23	39.474	48.367	190.578
4	37.509	45.367	165.296	14	41.267	52.117	183.968	24	41.008	49.987	172.971
5	34.844	43.369	154.358	15	41.021	50.984	177.137	25	36.045	43.779	149.146
6	31.908	39.499	159.458	16	43.637	54.093	181.754	26	28.976	35.459	115.372
7	40.529	49.593	213.953	17	43.281	53.536	192.013	27	39.391	50.761	188.157
8	40.232	48.941	183.113	18	38.454	47.034	176.727	28	46.651	58.086	217.006
9	42.053	50.441	170.850	19	31.061	38.502	134.153	29	44.986	55.528	192.551
10	37.832	46.526	157.837	20	42.249	55.090	178.895	30	45.048	57.119	233.763
								31	41.131	50.876	190.589

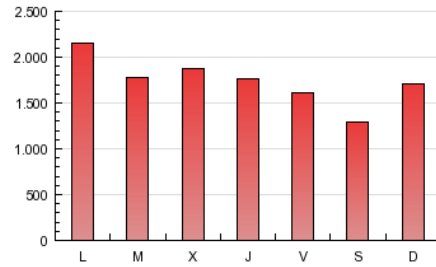
4. Gráficas (Nacional e Internacional)

4.1 Por día de la semana (promedio)

N. únicos / Visitas (x 100)

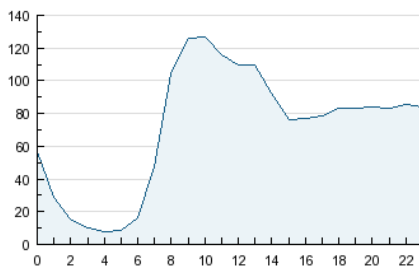


Páginas (x 100)

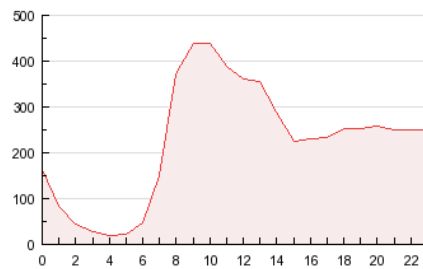


4.2 Por franja horaria (promedio)

Visitas (x 1000)

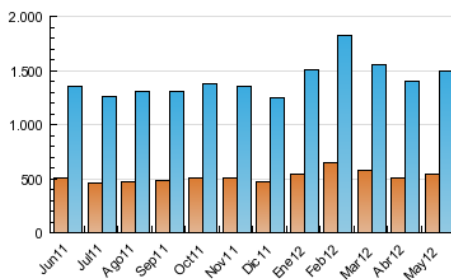


Páginas (x 1000)

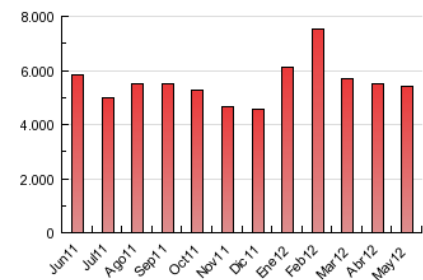


4.3 Por meses

N. únicos / Visitas (x 1000)



Páginas (x 1000)





## INFORMACION Y CONTROL DE PUBLICACIONES, S.A.

Serrano, 21 - 6 planta - Tel. 91 435 00 32 Fax 91 435 96 05 - 28001 MADRID  
Entença, 218 Entr. 7 - Tel 93 439 24 18 Fax 93 419 25 34 - 08029 BARCELONA

### Anexo - Tráfico Nacional

**Título:** DIARIO DE CÁDIZ  
**URL Primaria:** http://www.diariodecadiz.es  
**Editor:** Diario de Cádiz, S.L.  
**Domicilio:** Ceballos, 1  
**Ciudad:** 11003 CÁDIZ  
**Teléfono:** 95 622 67 05  
**Fax:** 95 622 79 52  
**E-mail:** digital@diariodecadiz.com  
**Clasificación:** Noticias e Información  
**Sub-Clasificación:** Noticias globales y actualidad

Joly digital  
diariodecadiz.es

#### 1. Cifras totales y promedios (Nacional)

MES - AÑO	NAVEGADORES UNICOS	VISITAS	PAGINAS
Mayo - 2012	482.482	1.393.135	5.133.231
<b>PROMEDIO DIARIO</b>	<b>36.215</b>	<b>44.940</b>	<b>165.588</b>
<b>PROMEDIO LUNES-VIERNES</b>	<b>38.025</b>	<b>46.962</b>	<b>173.630</b>
<b>PROMEDIO SABADO-DOMINGO</b>	<b>31.012</b>	<b>39.126</b>	<b>142.467</b>
<b>PAGINAS / VISITAS</b>	<b>3,68</b>		
<b>DURACION MEDIA VISITAS</b>	<b>0:11:31</b>		
<b>DURACION MEDIA PAGINAS</b>	<b>0:03:08</b>		

#### 2. Secciones (Nacional)

	PAGINAS	%
<b>HOME</b>	1.751.667	34.12 %
<b>RESTO</b>	3.381.564	65.88 %

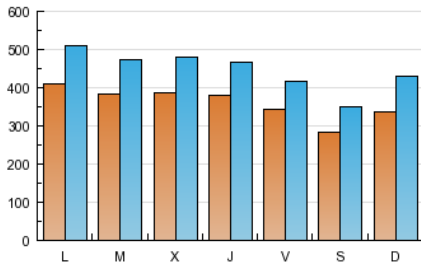
#### 3. Por día del mes (Nacional)

Día	N. únicos	Visitas	Páginas	Día	N. únicos	Visitas	Páginas	Día	N. únicos	Visitas	Páginas
1	32.025	39.654	125.847	11	32.755	39.762	142.934	21	44.054	54.180	234.597
2	35.344	43.260	150.032	12	24.887	30.784	107.329	22	41.591	51.421	189.403
3	37.465	45.869	158.005	13	28.985	36.407	146.902	23	36.565	44.998	180.817
4	34.836	42.308	156.978	14	38.470	48.807	173.450	24	38.048	46.611	164.412
5	32.535	40.670	147.441	15	38.157	47.676	168.132	25	33.389	40.746	141.314
6	29.621	36.829	152.064	16	40.606	50.590	172.528	26	26.815	32.956	109.302
7	37.795	46.457	203.840	17	40.370	50.138	182.839	27	36.769	47.657	179.155
8	37.399	45.692	173.682	18	35.728	43.901	167.789	28	43.487	54.415	207.290
9	39.108	47.052	162.289	19	28.920	35.979	127.309	29	41.887	51.975	182.963
10	35.120	43.345	149.272	20	39.564	51.729	170.230	30	42.074	53.662	223.334
								31	38.291	47.605	181.752

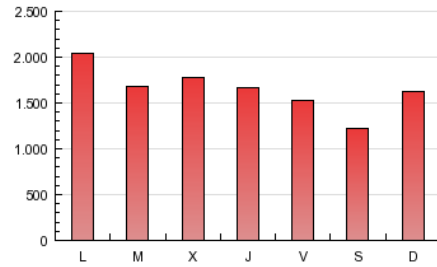
4. Gráficas (Nacional)

4.1 Por día de la semana (promedio)

N. únicos / Visitas (x 100)

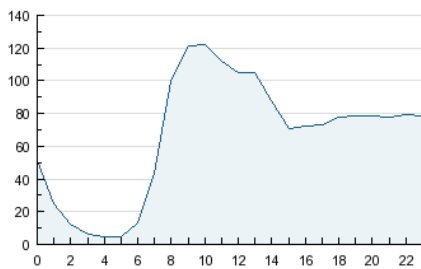


Páginas (x 100)

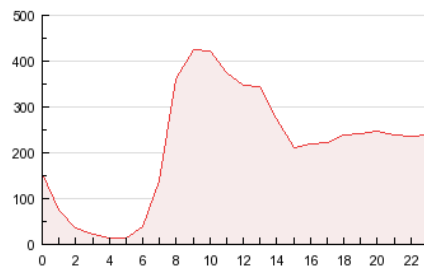


4.2 Por franja horaria (promedio)

Visitas (x 1000)

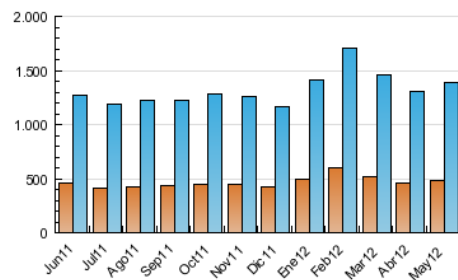


Páginas (x 1000)

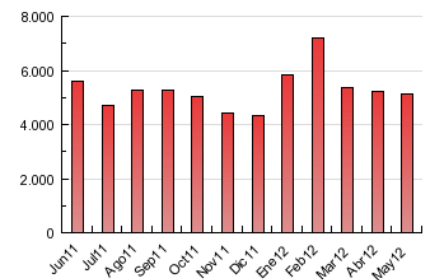


4.3 Por meses

N. únicos / Visitas (x 1000)



Páginas (x 1000)



## 5. Definiciones básicas (Para más información ver Normas Técnicas para el Control de los Medios Electrónicos de Comunicación)

### Página Vista:

Conjunto de ficheros enviado a un usuario como resultado de una petición del mismo recibida por el servidor. Cuando la página está formada por varios marcos (frames), el conjunto de los mismos tendrá, a efectos de cómputo, la consideración de una página unitaria.

### Visita:

Una secuencia ininterrumpida de páginas servidas a un usuario válido. Si dicho usuario no realiza peticiones de páginas en un periodo de tiempo (30 min) la siguiente petición constituirá el inicio de una nueva visita.

### Navegador Único:

Total de combinaciones únicas de una dirección IP y un identificador adicional. Los medios pueden utilizar cookies o el Identificador de Alta de registro.

### Duración Página Vista:

Tiempo acumulado en segundos de todas las páginas vistas (en visitas de dos o más páginas vistas), dividido por el número total de páginas vistas.

### Duración Visita:

Tiempo en segundos de todas las visitas de dos o más páginas vistas, dividido por el número total de dos o más páginas vistas.

### Tráfico nacional:

Audiencia/difusión correspondiente a España medida en base a los datos de las direcciones IP registradas por el sistema de medición.

## 6. Opinión

De OJDinteractiva, la división de INFORMACIÓN Y CONTROL DE PUBLICACIONES S.A.:

Hemos examinado la información facilitada por el editor del medio electrónico para el periodo que comprende la presente certificación. Nuestro examen se ha realizado de acuerdo con las normas y procedimientos establecidos en las Normas Técnicas para el Control de los Medios Electrónicos de Comunicación.

En nuestra opinión, la presente acta presenta razonablemente la difusión/audiencia registrada por este medio electrónico.

### ADVERTENCIA:

El trabajo de OJDinteractiva, la división de INFORMACIÓN Y CONTROL DE PUBLICACIONES S.A (INTROL) se limita a la realización de pruebas para la revisión de los datos de recuento suministrados por el editor con la finalidad de expresar una opinión sobre la razonabilidad de dichos datos de acuerdo con las Normas Técnicas para el control de los MEC.

Por tanto, INTROL no acepta responsabilidad alguna por las inexactitudes o errores que puedan existir en los datos de recuento. Tampoco acepta ninguna responsabilidad por la falsedad en los datos de recuento recibidos del editor, ni por otros datos de medición que no están incluidos en el análisis.